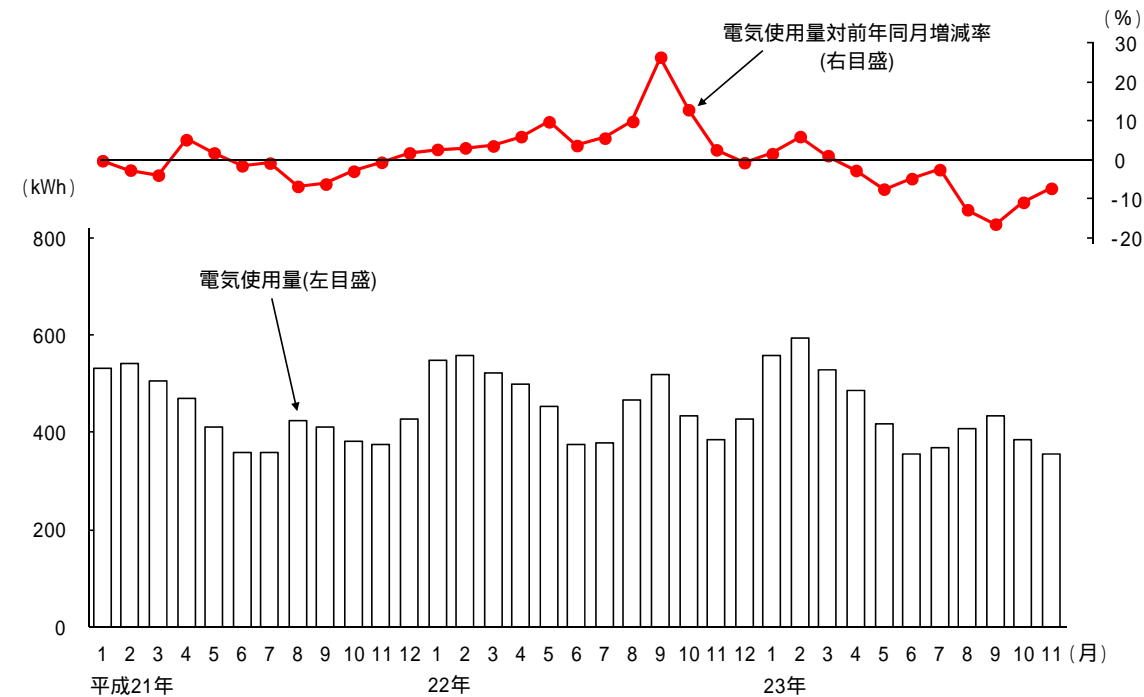


平成 23 年 12 月 28 日
総 務 省 統 計 局

電気使用量の推移

東日本大震災以降、家庭での節電を背景に平成 23 年 11 月の 1 世帯当たりの電気使用量は、前年同月に比べ 7.2%の減少となっている。

図表 電気使用量の推移



1世帯当たり電気使用量(kWh)											
	1月	2月	3月	4月	5月	6月	7月	8月	9月	10月	11月
平成21年	532.678	542.173	504.392	470.672	411.938	360.578	357.936	425.203	410.559	383.089	374.078
平成22年	547.765	559.772	523.211	499.425	452.597	374.326	378.167	467.740	519.506	432.924	384.240
平成23年	557.063	593.888	529.426	486.233	418.946	356.683	369.133	408.426	434.528	386.198	356.710

対前年同月増減率(%)											
	1月	2月	3月	4月	5月	6月	7月	8月	9月	10月	11月
平成21年	-0.1	-2.5	-3.8	5.3	1.9	-1.4	-0.7	-6.7	-6.1	-2.8	-0.5
平成22年	2.8	3.2	3.7	6.1	9.9	3.8	5.7	10.0	26.5	13.0	2.7
平成23年	1.7	6.1	1.2	-2.6	-7.4	-4.7	-2.4	-12.7	-16.4	-10.8	-7.2

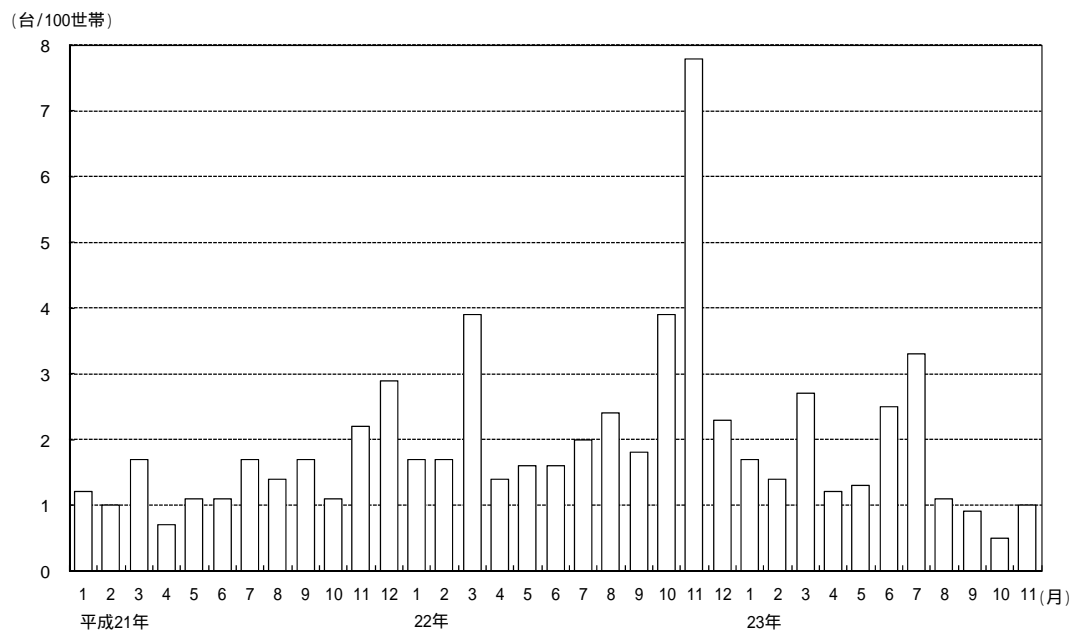
注) 家計調査では、電気代等の支払金額及び使用量については、請求やメーターの検針があった日ではなく、調査世帯が実際に支払った日(口座振替の場合は口座振替日)に家計簿に記入される。したがって、利用(購入)月と支払月に違いがあるため、月次の変化をみる際は注意が必要である。

平成 23 年 12 月 28 日
総 務 省 統 計 局

テレビの購入数量の推移

平成 23 年 11 月の 100 世帯当たりのテレビの購入数量は、1.0 台となっている。

図表 テレビの購入数量の推移



テレビの100世帯当たり購入数量(台)

	1月	2月	3月	4月	5月	6月	7月	8月	9月	10月	11月	12月
平成21年	1.2	1.0	1.7	0.7	1.1	1.1	1.7	1.4	1.7	1.1	2.2	2.9
平成22年	1.7	1.7	3.9	1.4	1.6	1.6	2.0	2.4	1.8	3.9	7.8	2.3
平成23年	1.7	1.4	2.7	1.2	1.3	2.5	3.3	1.1	0.9	0.5	1.0	

対前年同月増減率(%)

	1月	2月	3月	4月	5月	6月	7月	8月	9月	10月	11月	12月
平成21年	20.0	25.0	54.5	-30.0	120.0	22.2	41.7	40.0	112.5	37.5	120.0	70.6
平成22年	41.7	70.0	129.4	100.0	45.5	45.5	17.6	71.4	5.9	254.5	254.5	-20.7
平成23年	0.0	-17.6	-30.8	-14.3	-18.8	56.3	65.0	-54.2	-50.0	-87.2	-87.2	

< テレビに関する制度の主な変遷 >

平成21年 5月 15日 家電エコポイント制度の開始

平成22年 4月 1日 家電エコポイント制度対象製品のうち地上デジタル放送対応テレビの省エネ基準の改定

12月 1日 付与される家電エコポイント数の変更

平成23年 1月 1日 家電エコポイント制度の対象を統一省エネラベル4つ星相当以上から5つ星かつ買換えをしてリサイクルを行った場合に限定するとともに、リサイクルポイント加算の廃止

3月 31日 家電エコポイント制度対象製品の購入期間終了

7月 24日 地上アナログ放送終了(東北3県を除く)