

2015年基準 消費者物価指数

全国 平成28年(2016年)7月分

1 概況

- ~~~~~
- (1) **総合指数**は2015年(平成27年)を100として99.6
前月比は0.2%の下落 前年同月比は0.4%の下落
- (2) **生鮮食品を除く総合指数**は99.6
前月比は0.2%の下落 前年同月比は0.5%の下落
- (3) **食料(酒類を除く)及びエネルギーを除く総合指数**は100.3
前月比は0.2%の下落 前年同月比は0.3%の上昇
- ~~~~~

図1 総合指数の動き

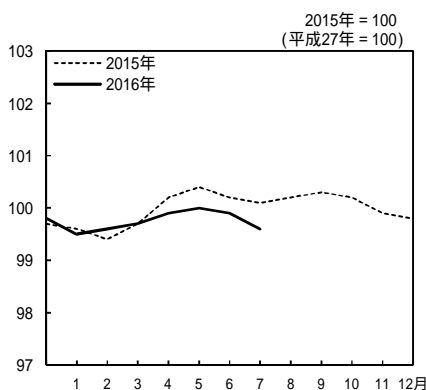


図2 生鮮食品を除く総合指数の動き

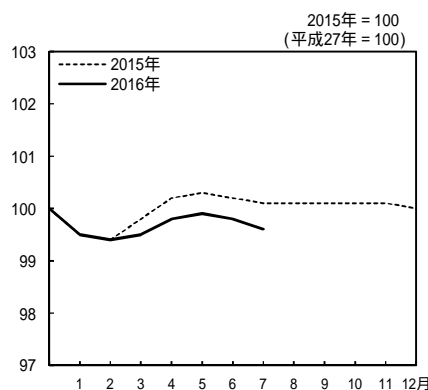


図3 食料(酒類を除く)及びエネルギーを除く総合指数の動き

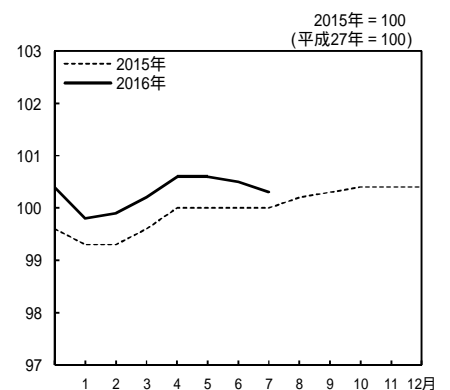


表1 総合、生鮮食品を除く総合、食料(酒類を除く)及びエネルギーを除く総合の指数、前月比及び前年同月比

2015年 = 100
(平成27年 = 100)

		2015年 (平成27年)						2016年 (平成28年)						
		7月	8月	9月	10月	11月	12月	1月	2月	3月	4月	5月	6月	7月
総合	指数	100.1	100.2	100.3	100.2	99.9	99.8	99.5	99.6	99.7	99.9	100.0	99.9	99.6
	前月比 (%)	-0.2	0.1	0.1	0.0	-0.4	0.0	-0.3	0.1	0.1	0.2	0.1	-0.1	-0.2
	前年同月比 (%)	0.2	0.2	0.0	0.3	0.3	0.2	-0.1	0.2	0.0	-0.3	-0.5	-0.4	-0.4
生鮮食品を除く総合	指数	100.1	100.1	100.1	100.1	100.1	100.0	99.5	99.4	99.5	99.8	99.9	99.8	99.6
	前月比 (%)	-0.1	0.0	0.0	0.1	0.0	-0.1	-0.6	-0.1	0.1	0.3	0.0	0.0	-0.2
	前年同月比 (%)	0.0	-0.1	-0.1	-0.1	0.1	0.1	-0.1	0.0	-0.3	-0.4	-0.4	-0.4	-0.5
食料(酒類を除く)及びエネルギーを除く総合	指数	100.0	100.2	100.3	100.4	100.4	100.4	99.8	99.9	100.2	100.6	100.6	100.5	100.3
	前月比 (%)	0.0	0.2	0.1	0.1	0.0	0.0	-0.6	0.1	0.3	0.4	0.0	-0.1	-0.2
	前年同月比 (%)	0.6	0.8	0.9	0.7	0.9	0.8	0.6	0.6	0.6	0.5	0.5	0.5	0.3

注) 前年同月比について、2015年12月以前は2010年基準、2016年1月以降は2015年基準の公表値による。
2016年1月以降は2015年基準による2015年と2016年の結果を用いて算出。

2 全 国

2 前月からの動き

表 2 10大費目指数，前月比及び寄与度 2015年 = 100
(平成27年 = 100)

	総合			食料			住居	光熱水道	家事用品	被服及び履物	保健医療	交通通信	教育	娯楽	雑費
	総合	生鮮食品を除く総合	食料・エネルギーを除く*	食料	生食	生鮮食品を除く食料									
指数	99.6	99.6	100.3	101.0	99.9	101.3	99.9	92.1	99.1	100.1	101.2	98.5	101.8	100.9	100.8
前月比(%)	-0.2	-0.2	-0.2	-0.1	-0.7	0.0	0.0	-0.8	-0.8	-2.6	0.0	0.1	0.0	-0.1	-0.1
寄与度		-0.19	-0.13	-0.02	-0.03	0.01	0.00	-0.05	-0.03	-0.11	0.00	0.01	0.00	-0.01	-0.01

* 食料(酒類を除く)及びエネルギーを除く総合 (以下同じ。)

注) 各寄与度は，総合指数の前月比に対するものである。

[総合指数の前月比に寄与した主な内訳]

10大費目	中分類，前月比(寄与度)	品目，前月比(寄与度)
下落		
被服及び履物	衣料 - 3.2%(- 0.06)	…… ワンピース (春夏物) - 17.7%(- 0.01) など
光熱・水道	電気代 - 1.1%(- 0.04)	

3 前年同月との比較

表 3 10大費目の前年同月比及び寄与度

	総合			食料			住居	光熱水道	家事用品	被服及び履物	保健医療	交通通信	教育	娯楽	雑費
	総合	生鮮食品を除く総合	食料・エネルギーを除く*	食料	生食	生鮮食品を除く食料									
前年同月比(%)	(-0.4)	(-0.4)	(0.5)	(1.1)	(0.1)	(1.3)	(-0.1)	(-8.7)	(-0.1)	(2.0)	(1.0)	(-2.1)	(1.5)	(1.3)	(0.8)
	-0.4	-0.5	0.3	1.1	0.7	1.2	-0.1	-7.7	-0.8	2.4	0.9	-2.6	1.6	0.8	0.7
寄与度		(-0.36)	(0.31)	(0.29)	(0.00)	(0.29)	(-0.02)	(-0.66)	(0.00)	(0.08)	(0.04)	(-0.31)	(0.05)	(0.13)	(0.05)
		-0.44	0.20	0.29	0.03	0.26	-0.02	-0.57	-0.03	0.10	0.04	-0.38	0.05	0.08	0.04
寄与度差		-0.08	-0.11	0.00	0.03	-0.03	0.00	0.08	-0.02	0.01	0.00	-0.07	0.00	-0.05	-0.01

注) ()は，前月の前年同月比及び寄与度。各寄与度は，総合指数の前年同月比に対するものである。

[総合指数の前年同月比に寄与した主な内訳]

10大費目	中分類，前年同月比(寄与度)	品目，前年同月比(寄与度)
下落		
光熱・水道	電気代 - 8.2%(- 0.29)	
交通・通信	自動車等関係費 - 3.9%(- 0.33)	…… ガソリン - 14.8%(- 0.32) など
上昇		
食料	菓子類 2.5%(0.06)	…… チョコレート 10.1%(0.03) など
被服及び履物	衣料 2.5%(0.04)	…… ワンピース (春夏物) 9.7%(0.01) など

4 総合指数の前年同月比の変動に寄与した項目

生鮮食品を除く総合の前年同月比の下落幅は0.1ポイント拡大（6月 - 0.4% 7月 - 0.5%）

- ・生鮮食品を除く食料により総合の下落幅が0.03ポイント拡大
- ・宿泊料により総合の下落幅が0.03ポイント拡大
- ・ガソリンの下落幅が拡大したものの、電気代、都市ガス代などの下落幅が縮小し、エネルギーにより総合の下落幅が0.06ポイント縮小

表4 エネルギー構成目目の前年同月比及び寄与度

	万百分比 ウエイト	2016年(平成28年) 6 月		2016年(平成28年) 7 月			
		前年同月比(%)	寄与度	前月比(%)	前年同月比(%)	寄与度	寄与度差
エネルギー	784	-12.0	-0.96	-0.9	-11.3	-0.90	0.06
電気代	356	-9.5	-0.34	-1.1	-8.2	-0.29	0.06
都市ガス代	116	-16.1	-0.19	-1.8	-14.4	-0.17	0.03
石油製品	312	-13.2	-0.42	-0.4	-13.7	-0.44	-0.02
プロパンガス	65	-2.6	-0.02	-0.1	-2.5	-0.02	0.00
灯油	41	-25.6	-0.11	0.7	-25.4	-0.11	0.00
ガソリン	206	-13.9	-0.30	-0.6	-14.8	-0.32	-0.02

表5 他の主な項目の前年同月比及び寄与度

	万百分比 ウエイト	2016年(平成28年) 6 月		2016年(平成28年) 7 月			
		前年同月比(%)	寄与度	前月比(%)	前年同月比(%)	寄与度	寄与度差
生鮮食品を除く食料	2209	1.3	0.29	0.0	1.2	0.26	-0.03
家庭用耐久財	111	-3.6	-0.04	-2.2	-4.5	-0.05	-0.01
教養娯楽用耐久財	59	1.7	0.01	-1.2	0.0	0.00	-0.01
テレビ	15	-7.8	-0.01	-1.4	-11.9	-0.02	-0.01
宿泊料	113	3.7	0.04	0.7	1.0	0.01	-0.03
外国パック旅行費	42	10.3	0.04	4.2	7.4	0.03	-0.01

図4 電気代指数の動き

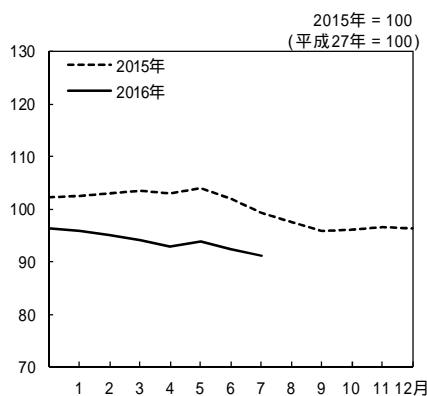


図5 ガソリン指数の動き

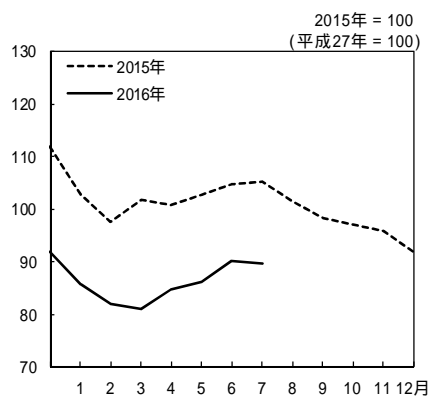
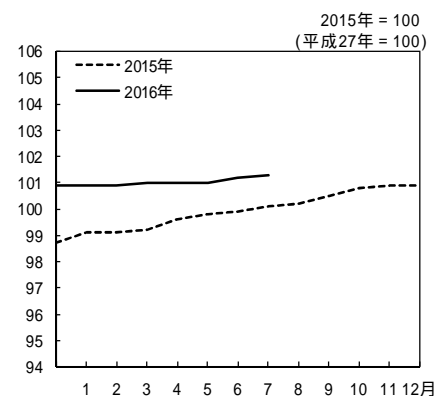


図6 生鮮食品を除く食料指数の動き



第1表

10 大 費 目 指 数

年 月	総 合	生鮮食品を 除く 総合	食料（酒類を 除く）及び エネルギーを 除く 総合	食 料	生鮮食品	生鮮食品 を 除く 食 料	住 居	光熱・ 水 道	家具・ 家事用品
ウエイト	10000	9586	6713	2623	414	2209	2087	745	348
指数									
平成 23 年平均	96.3	96.6	97.9	93.5	87.7	94.7	100.7	88.9	99.9
24	96.2	96.6	97.4	93.6	88.2	94.7	100.4	92.3	97.0
25	96.6	96.9	97.2	93.4	88.2	94.5	99.9	96.6	94.9
26	99.2	99.5	99.0	97.0	93.6	97.7	100.0	102.6	98.5
27	100.0	100.0	100.0	100.0	100.0	100.0	100.0	100.0	100.0
平成 26 年 7 月	99.9	100.3	99.5	97.3	91.1	98.5	100.1	104.8	98.9
8	100.0	100.3	99.6	97.8	94.6	98.5	100.0	104.6	98.4
9	100.3	100.3	99.6	99.0	100.6	98.7	100.0	104.3	98.3
10	100.0	100.4	99.8	97.6	92.1	98.7	100.0	103.9	98.7
11	99.6	100.1	99.6	97.0	88.1	98.7	100.0	103.7	98.2
12	99.7	100.0	99.6	97.8	93.5	98.7	100.0	103.3	98.1
27 年 1 月	99.6	99.5	99.3	99.4	101.0	99.1	100.0	102.5	99.4
2	99.4	99.4	99.3	98.9	98.1	99.1	100.0	102.4	99.4
3	99.7	99.8	99.6	98.9	97.4	99.2	100.0	103.1	99.6
4	100.2	100.2	100.0	99.9	101.0	99.6	100.0	102.9	100.4
5	100.4	100.3	100.0	100.5	104.1	99.8	100.0	103.0	100.3
6	100.2	100.2	100.0	100.0	100.5	99.9	100.0	101.7	100.0
7	100.1	100.1	100.0	99.9	99.2	100.1	100.0	99.8	99.9
8	100.2	100.1	100.2	100.5	102.0	100.2	100.0	98.3	99.8
9	100.3	100.1	100.3	101.3	105.5	100.5	100.0	96.8	99.8
10	100.2	100.1	100.4	101.1	102.8	100.8	100.1	96.5	100.3
11	99.9	100.1	100.4	99.8	93.7	100.9	100.0	96.6	100.3
12	99.8	100.0	100.4	99.9	95.0	100.9	100.0	96.4	100.7
28 年 1 月	99.5	99.5	99.8	100.9	100.8	100.9	99.9	95.7	100.2
2	99.6	99.4	99.9	101.4	104.2	100.9	99.9	95.0	99.6
3	99.7	99.5	100.2	101.3	103.3	101.0	100.0	94.3	99.7
4	99.9	99.8	100.6	101.2	101.9	101.0	100.0	93.5	100.5
5	100.0	99.9	100.6	101.2	102.4	101.0	99.9	93.7	100.4
6	99.9	99.8	100.5	101.1	100.6	101.2	99.9	92.8	99.9
7	99.6	99.6	100.3	101.0	99.9	101.3	99.9	92.1	99.1
前年（月）比									
平成 23 年平均	-0.3	-0.3	-1.0	-0.4	-1.0	-0.3	-0.2	3.3	-5.6
24	0.0	-0.1	-0.6	0.1	0.5	0.0	-0.3	3.9	-2.9
25	0.4	0.4	-0.2	-0.1	-0.1	-0.1	-0.4	4.6	-2.2
26	2.7	2.6	1.8	3.8	6.2	3.4	0.0	6.2	3.8
27	0.8	0.5	1.0	3.1	6.8	2.4	0.0	-2.6	1.5
平成 27 年 7 月	-0.2	-0.1	0.0	-0.1	-1.3	0.2	0.0	-1.8	-0.1
8	0.1	0.0	0.2	0.5	2.8	0.1	0.0	-1.5	-0.2
9	0.1	0.0	0.1	0.8	3.5	0.3	0.0	-1.6	0.1
10	0.0	0.1	0.1	-0.1	-2.6	0.3	0.1	-0.2	0.5
11	-0.4	0.0	0.0	-1.3	-8.9	0.1	0.0	0.1	0.0
12	0.0	-0.1	0.0	0.2	1.3	0.0	0.0	-0.2	0.4
28 年 1 月	-0.3	-0.6	-0.6	1.0	6.2	0.0	0.0	-0.7	-0.5
2	0.1	-0.1	0.1	0.5	3.4	0.0	0.0	-0.8	-0.6
3	0.1	0.1	0.3	-0.1	-0.8	0.1	0.0	-0.7	0.1
4	0.2	0.3	0.4	-0.2	-1.4	0.0	0.0	-0.9	0.8
5	0.1	0.0	0.0	0.1	0.5	0.0	-0.1	0.2	0.0
6	-0.1	0.0	-0.1	-0.1	-1.8	0.2	0.0	-1.0	-0.6
7	-0.2	-0.2	-0.2	-0.1	-0.7	0.0	0.0	-0.8	-0.8
前年同月比									
平成 27 年 7 月	0.2	0.0	0.6	2.5	7.3	1.6	-0.1	-4.7	1.3
8	0.2	-0.1	0.8	2.7	7.6	1.8	0.0	-5.9	1.6
9	0.0	-0.1	0.9	2.2	3.6	1.9	0.0	-7.1	1.8
10	0.3	-0.1	0.7	3.4	9.6	2.2	0.0	-7.0	1.9
11	0.3	0.1	0.9	2.9	6.3	2.3	0.0	-6.8	2.1
12	0.2	0.1	0.8	2.4	2.6	2.3	-0.1	-6.6	2.3
28 年 1 月	-0.1	-0.1	0.6	1.5	-0.2	1.9	0.0	-6.7	0.8
2	0.2	0.0	0.6	2.5	6.2	1.9	0.0	-7.3	0.3
3	0.0	-0.3	0.6	2.5	6.1	1.8	0.0	-8.5	0.1
4	-0.3	-0.4	0.5	1.3	0.9	1.4	-0.1	-9.1	0.1
5	-0.5	-0.4	0.5	0.7	-1.6	1.2	-0.1	-9.0	0.2
6	-0.4	-0.4	0.5	1.1	0.1	1.3	-0.1	-8.7	-0.1
7	-0.4	-0.5	0.3	1.1	0.7	1.2	-0.1	-7.7	-0.8

注）前年比及び前年同月比は各基準年の公表値による。

被服及び履物	保健医療	交通・通信	教育	教養娯楽	諸雑費	季節調整済			年 月
						総 合	生鮮食品を除く総合	食料（酒類を除く）及びエネルギーを除く総合	
412	430	1476	316	989	574	-	-	-	ウエイト指数
95.4	99.5	97.7	95.7	97.1	94.6	-	-	-	2011 年平均
95.4	98.7	98.0	96.1	95.6	94.4	-	-	-	2012
95.8	98.1	99.4	96.6	94.6	95.5	-	-	-	2013
97.8	99.1	102.0	98.4	98.1	99.0	-	-	-	2014
100.0	100.0	100.0	100.0	100.0	100.0	-	-	-	2015
96.7	99.7	103.5	98.8	99.5	99.4	99.9	100.2	99.5	2014 年 7 月
95.0	99.5	103.5	98.8	100.9	99.4	99.9	100.1	99.5	8
100.8	99.6	102.7	98.9	99.4	99.4	100.0	100.1	99.5	9
101.4	99.5	102.9	98.9	99.7	99.6	99.8	100.2	99.6	10
101.9	99.4	102.3	98.9	98.7	99.5	99.7	100.1	99.6	11
101.1	99.2	101.7	98.9	98.8	99.5	99.8	100.1	99.6	12
96.3	99.4	100.0	98.9	98.2	99.6	99.8	100.0	99.7	2015 年 1 月
96.0	99.4	99.2	99.1	98.5	99.5	99.8	99.9	99.7	2
98.7	99.4	100.0	99.1	99.2	99.5	99.9	100.0	99.7	3
101.1	100.0	100.0	100.3	99.6	100.0	100.1	100.1	99.8	4
101.0	100.2	100.3	100.3	99.6	100.1	100.2	100.0	99.9	5
100.7	100.2	100.5	100.3	99.7	100.0	100.1	100.1	100.0	6
97.8	100.3	101.0	100.3	100.1	100.1	100.0	100.0	100.0	7
96.3	100.3	100.8	100.3	101.8	100.2	100.0	99.9	100.1	8
102.4	100.1	99.9	100.3	100.8	100.3	100.0	99.9	100.2	9
103.0	100.2	99.6	100.3	100.9	100.3	100.1	99.9	100.2	10
103.7	100.2	99.5	100.3	100.6	100.2	100.0	100.1	100.3	11
102.8	100.2	99.0	100.3	100.9	100.2	100.0	100.1	100.4	12
97.7	100.3	98.1	100.4	99.3	100.3	99.8	99.9	100.3	2016 年 1 月
98.2	100.2	97.6	100.9	99.9	100.2	100.0	99.8	100.3	2
100.8	100.4	97.5	100.9	100.3	100.3	99.9	99.7	100.3	3
103.5	100.9	97.9	101.8	100.9	100.9	99.8	99.7	100.4	4
103.3	101.0	97.9	101.8	101.2	100.9	99.7	99.6	100.4	5
102.8	101.2	98.4	101.8	101.0	100.9	99.8	99.7	100.4	6
100.1	101.2	98.5	101.8	100.9	100.8	99.6	99.5	100.3	7
-0.3	-0.7	1.2	-2.1	-4.0	3.8	-	-	-	前年（月）比
0.0	-0.8	0.3	0.3	-1.6	-0.2	-	-	-	2011 年平均
0.3	-0.6	1.4	0.5	-1.0	1.2	-	-	-	2012
2.2	1.0	2.6	1.9	3.7	3.7	-	-	-	2013
2.2	0.9	-1.9	1.6	1.9	1.0	-	-	-	2014
-2.9	0.1	0.5	0.0	0.4	0.0	-0.1	-0.1	0.0	2015
-1.5	-0.1	-0.2	0.0	1.7	0.1	0.0	-0.1	0.1	2015 年 7 月
6.3	-0.1	-0.9	0.1	-1.0	0.2	0.0	0.0	0.1	8
0.5	0.1	-0.3	0.0	0.2	-0.1	0.1	0.0	0.0	9
0.7	0.0	-0.1	0.0	-0.3	-0.1	0.0	0.2	0.1	10
-0.8	0.0	-0.5	0.0	0.2	0.0	0.0	0.0	0.1	11
-4.9	0.0	-0.9	0.1						

第2表

中 分 類 指 数

中 分 類	ウ エ イ ト	2016年6月 (平成28年6月)		2016年7月 (平成28年7月)				
		前年同 月比 (%)	前年同 月比 寄与度	指数	前月比 (%)	前年同 月比 (%)	前年同 月比 寄与度	寄与度差
総 合	10000	-0.4		99.6	-0.2	-0.4		
生 鮮 食 品 を 除 く 総 合	9586	-0.4	-0.36	99.6	-0.2	-0.5	-0.44	-0.08
持家の帰属家賃を除く総合	8501	-0.4	-0.31	99.7	-0.2	-0.4	-0.36	-0.05
持家の帰属家賃及び 生鮮食品を除く総合	8087	-0.4	-0.31	99.6	-0.2	-0.5	-0.39	-0.08
食料（酒類を除く）及び エネルギーを除く総合	6713	0.5	0.31	100.3	-0.2	0.3	0.20	-0.11
食 料	2623	1.1	0.29	101.0	-0.1	1.1	0.29	0.00
生 鮮 食 品 ¹⁾	414	0.1	0.00	99.9	-0.7	0.7	0.03	0.03
生 鮮 食 品 を 除 く 食 料	2209	1.3	0.29	101.3	0.0	1.2	0.26	-0.03
穀 類	208	1.8	0.04	101.4	0.2	1.5	0.03	-0.01
魚 介 類	218	1.3	0.03	100.8	0.5	1.2	0.03	0.00
生 鮮 魚 介 類	125	1.0	0.01	100.1	0.8	1.0	0.01	0.00
肉 類	240	1.5	0.04	101.8	0.2	1.8	0.04	0.01
乳 卵 類	118	-0.3	0.00	99.7	-0.5	-0.7	-0.01	0.00
野 菜 ・ 海 藻	289	0.5	0.02	99.6	0.0	0.0	0.00	-0.02
生 鮮 野 菜 物	193	0.2	0.00	98.7	-0.1	-0.7	-0.01	-0.02
果 物	104	-1.0	-0.01	102.1	-3.2	3.1	0.03	0.04
生 鮮 果 物	97	-1.3	-0.01	102.0	-3.5	3.1	0.03	0.04
油 脂 ・ 調 味 料	114	1.3	0.01	101.2	-0.3	0.9	0.01	0.00
菓 子 類	233	3.2	0.07	102.3	0.0	2.5	0.06	-0.02
調 理 食 品	313	1.6	0.05	101.7	0.2	1.5	0.05	0.00
飲 料	147	0.4	0.01	100.7	-0.1	0.5	0.01	0.00
酒 類	119	-0.4	-0.01	99.7	0.0	-0.1	0.00	0.00
外 食	521	0.9	0.04	101.0	0.0	0.8	0.04	0.00
住 居	2087	-0.1	-0.02	99.9	0.0	-0.1	-0.02	0.00
持家の帰属家賃を除く住居	589	0.5	0.03	100.5	0.0	0.5	0.03	0.00
家 賃	1782	-0.3	-0.06	99.7	0.0	-0.3	-0.06	0.00
持家の帰属家賃を除く家賃	283	-0.3	-0.01	99.7	0.0	-0.3	-0.01	0.00
設 備 修 繕 ・ 維 持	305	1.2	0.04	101.2	0.0	1.2	0.04	0.00
光 熱 ・ 水 道	745	-8.7	-0.66	92.1	-0.8	-7.7	-0.57	0.08
電 気 代	356	-9.5	-0.34	91.2	-1.1	-8.2	-0.29	0.06
ガ ス 代	181	-11.4	-0.21	89.5	-1.1	-10.1	-0.18	0.03
他 の 光 熱	41	-25.6	-0.11	77.4	0.7	-25.4	-0.11	0.00
上 下 水 道 料	167	0.4	0.01	100.4	0.0	0.4	0.01	0.00
家 具 ・ 家 事 用 品	348	-0.1	0.00	99.1	-0.8	-0.8	-0.03	-0.02
家 庭 用 耐 久 財	111	-3.6	-0.04	95.1	-2.2	-4.5	-0.05	-0.01
室 内 装 備 品	25	-3.5	-0.01	95.6	-1.0	-3.5	-0.01	0.00
寝 具 類	27	1.8	0.00	101.5	-0.3	1.2	0.00	0.00
家 事 雑 貨	72	5.5	0.04	105.4	0.3	5.4	0.04	0.00
家 事 用 消 耗 品	86	0.0	0.00	99.0	-0.2	-1.4	-0.01	-0.01
家 事 サ ー ビ ス	27	0.1	0.00	100.0	0.0	0.1	0.00	0.00

1) 生鮮魚介，生鮮野菜及び生鮮果物

(全 国)

2015年 = 100
(平成27年 = 100)

中 分 類	ウ エ イ ト	2016年6月 (平成28年6月)		2016年7月 (平成28年7月)				
		前年同 月比 (%)	前年同 月比 寄与度	指数	前月比 (%)	前年同 月比 (%)	前年同 月比 寄与度	寄与度差
被 服 及 び 履 物	412	2.0	0.08	100.1	-2.6	2.4	0.10	0.01
衣 料	174	1.9	0.03	99.2	-3.2	2.5	0.04	0.01
和 服	6	0.1	0.00	100.1	0.1	-0.1	0.00	0.00
洋 服	167	1.9	0.03	99.1	-3.3	2.6	0.04	0.01
シャツ・セーター・下着類	123	1.7	0.02	99.4	-3.8	2.1	0.02	0.00
シャツ・セーター類	87	1.3	0.01	98.2	-5.4	2.0	0.02	0.00
下 着 類	36	2.6	0.01	102.1	-0.1	2.3	0.01	0.00
履 物 類	58	4.4	0.03	104.5	0.0	3.9	0.02	0.00
他 の 被 服	34	1.0	0.00	100.0	-1.2	1.2	0.00	0.00
被 服 関 連 サ ー ビ ス	24	0.8	0.00	100.9	0.1	0.8	0.00	0.00
保 健 医 療	430	1.0	0.04	101.2	0.0	0.9	0.04	0.00
医薬品・健康保持用摂取品	121	0.1	0.00	100.4	0.0	-0.3	0.00	0.00
保健医療用品・器具	72	0.5	0.00	101.2	0.2	0.6	0.00	0.00
保健医療サービス	237	1.5	0.04	101.6	0.0	1.5	0.04	0.00
交 通 ・ 通 信	1476	-2.1	-0.31	98.5	0.1	-2.6	-0.38	-0.07
交 通	224	-0.1	0.00	100.8	1.7	0.0	0.00	0.00
自動車等関係費	836	-3.5	-0.30	97.4	-0.2	-3.9	-0.33	-0.03
通 信	416	-0.4	-0.02	99.2	-0.3	-1.3	-0.06	-0.04
教 育	316	1.5	0.05	101.8	0.0	1.6	0.05	0.00
授業料等	216	1.7	0.04	102.2	0.0	1.7	0.04	0.00
教科書・学習参考教材	8	0.0	0.00	100.4	0.0	0.0	0.00	0.00
補習教育	93	1.2	0.01	101.1	0.0	1.2	0.01	0.00
教 養 娛 楽	989	1.3	0.13	100.9	-0.1	0.8	0.08	-0.05
教養娯楽用耐久財	59	1.7	0.01	100.2	-1.2	0.0	0.00	-0.01
教養娯楽用品	210	0.6	0.01	100.3	-0.1	0.5	0.01	0.00
書籍・他の印刷物	128	0.2	0.00	100.4	0.2	0.5	0.01	0.00
教養娯楽サービス	592	1.7	0.10	101.3	0.0	1.1	0.06	-0.04
諸 雑 費	574	0.8	0.05	100.8	-0.1	0.7	0.04	-0.01
理 美 容 サ ー ビ ス	118	0.2	0.00	100.2	-0.1	0.2	0.00	0.00
理 美 容 用 品	145	-0.3	0.00	100.0	-0.3	-0.5	-0.01	0.00
身の回り用品	66	1.4	0.01	101.1	-0.2	0.9	0.01	0.00
たばこ	44	1.6	0.01	101.6	0.0	1.6	0.01	0.00
他の諸雑費	201	1.7	0.03	101.3	0.0	1.7	0.03	0.00
<< 別掲 >>								
工 ネ ル ギ ー ²⁾	784	-12.0	-0.96	89.7	-0.9	-11.3	-0.90	0.06
教 育 関 係 費	400	1.8	0.07	102.0	0.0	1.7	0.07	0.00
教 養 娛 楽 関 係 費	1085	1.1	0.12	100.9	0.2	0.7	0.07	-0.04
情 報 通 信 関 係 費	476	-1.0	-0.05	99.0	0.0	-1.0	-0.05	0.00

2) 電気代, 都市ガス代, プロパンガス, 灯油及びガソリン

第3表

財・サービス分類指数 (全 国)

2015年 = 100
(平成27年 = 100)

財・サービス分類	ウ エ イ ト	2016年6月 (平成28年6月)		2016年7月 (平成28年7月)				
		前年同 月比 (%)	前年同 月比 寄与度	指数	前月比 (%)	前年同 月比 (%)	前年同 月比 寄与度	寄与度差
総 合	10000	-0.4		99.6	-0.2	-0.4		
財	4969	-1.1	-0.55	98.9	-0.5	-1.1	-0.56	-0.01
生 鮮 食 品 を 除 く 財	4555	-1.2	-0.55	98.8	-0.5	-1.3	-0.59	-0.04
農 水 畜 産 物	735	1.0	0.08	100.7	-0.3	1.5	0.11	0.03
生 鮮 商 品	673	0.8	0.05	100.5	-0.4	1.2	0.08	0.03
他 の 農 水 畜 産 物	62	3.8	0.02	102.7	0.1	4.1	0.02	0.00
米	62	3.8	0.02	102.7	0.1	4.1	0.02	0.00
工 業 製 品	3532	-0.3	-0.10	99.7	-0.5	-0.6	-0.23	-0.13
食 料 工 業 製 品	1451	1.2	0.18	101.2	0.0	1.0	0.15	-0.03
織 維 製 品	402	1.5	0.06	99.4	-2.7	1.6	0.06	0.00
石 油 製 品	312	-13.2	-0.42	89.6	-0.4	-13.7	-0.44	-0.02
他 の 工 業 製 品	1367	0.7	0.09	100.4	-0.4	0.1	0.01	-0.08
電 気 ・ 都 市 ガ ス ・ 水 道	566	-9.3	-0.53	91.5	-1.1	-8.0	-0.45	0.08
出 版 物	136	0.2	0.00	100.4	0.2	0.4	0.01	0.00
サ ー ビ ス	5031	0.4	0.19	100.4	0.1	0.3	0.15	-0.04
持家の帰属家賃を除くサービス	3533	0.7	0.24	100.7	0.1	0.6	0.20	-0.04
公 共 サ ー ビ ス	1290	0.8	0.10	100.9	0.3	0.8	0.10	0.00
外 食	28	0.5	0.00	100.8	0.0	0.5	0.00	0.00
公営・都市再生機構・公社家賃	22	0.2	0.00	100.4	-0.1	0.2	0.00	0.00
家 事 関 連 サ ー ビ ス	495	0.6	0.03	100.6	0.0	0.6	0.03	0.00
医 療 ・ 福 祉 関 連 サ ー ビ ス	276	1.0	0.03	100.9	0.0	1.0	0.03	0.00
運 輸 ・ 通 信 関 連 サ ー ビ ス	330	0.5	0.01	101.0	1.1	0.5	0.02	0.00
教 育 関 連 サ ー ビ ス	44	4.9	0.02	106.5	0.0	4.9	0.02	0.00
教 養 娯 楽 関 連 サ ー ビ ス	95	0.2	0.00	100.0	-0.2	0.3	0.00	0.00
一 般 サ ー ビ ス	3741	0.2	0.09	100.2	0.0	0.1	0.05	-0.04
外 食	493	0.9	0.04	101.0	0.0	0.9	0.04	0.00
民 営 家 賃	261	-0.3	-0.01	99.7	0.0	-0.3	-0.01	0.00
民 営 家 賃 (木 造)	-	-0.4	0.00	99.6	0.0	-0.4	0.00	0.00
民 営 家 賃 (非 木 造)	-	-0.3	-0.01	99.7	0.0	-0.3	-0.01	0.00
持家の帰属家賃	1499	-0.3	-0.05	99.6	0.0	-0.3	-0.05	0.00
持家の帰属家賃(木造)	-	-0.4	-0.04	99.6	0.0	-0.4	-0.04	0.00
持家の帰属家賃(非木造)	-	-0.2	-0.01	99.6	0.0	-0.3	-0.01	0.00
他 の サ ー ビ ス	1488	0.7	0.10	100.6	0.0	0.4	0.06	-0.04
家 事 関 連 サ ー ビ ス	456	0.6	0.03	100.6	0.0	0.6	0.03	0.00
医 療 ・ 福 祉 関 連 サ ー ビ ス	30	4.5	0.01	103.4	0.0	4.5	0.01	0.00
教 育 関 連 サ ー ビ ス	264	1.0	0.03	101.1	0.0	1.0	0.03	0.00
通 信 ・ 教 養 娯 楽 関 連 サ ー ビ ス	738	0.5	0.03	100.3	0.0	0.0	0.00	-0.04
<< 別掲 >>								
耐 久 消 費 財	597	0.0	0.00	99.4	-0.8	-1.0	-0.06	-0.06
半 耐 久 消 費 財	732	1.8	0.14	100.7	-1.6	1.8	0.13	0.00
非 耐 久 消 費 財	3639	-1.9	-0.69	98.5	-0.2	-1.7	-0.64	0.05
公 共 料 金	1904	-2.2	-0.43	98.1	-0.1	-1.8	-0.34	0.09

第4 - 1表

総合・前年同月比の推移

(全 国)

(%)

		1月	2月	3月	4月	5月	6月	7月	8月	9月	10月	11月	12月	年	年度
昭和46年	1971	6.5	6.0	5.3	5.8	6.4	6.9	6.9	7.0	8.0	6.5	5.5	4.8	6.3	5.9
	47 1972	4.1	4.5	5.3	5.0	5.2	4.8	5.0	5.9	3.9	4.4	5.1	5.7	4.9	5.7
	48 1973	6.7	7.0	8.7	9.4	10.8	11.0	11.7	11.9	14.2	13.9	15.2	18.3	11.7	15.6
	49 1974	21.9	24.9	22.8	23.7	22.0	22.3	23.8	23.9	22.5	24.8	24.5	21.0	23.2	20.9
	50 1975	16.8	13.6	13.9	13.4	14.0	13.4	11.4	10.2	10.4	9.7	8.3	7.8	11.7	10.4
	51 1976	8.7	9.3	8.7	9.4	9.2	9.6	9.9	9.4	9.8	8.7	9.2	10.5	9.4	9.5
	52 1977	9.4	9.3	9.5	8.8	9.4	8.6	7.7	8.6	7.7	7.6	6.5	5.0	8.1	6.9
	53 1978	4.5	4.5	4.8	4.2	3.9	3.9	4.6	4.6	4.1	3.7	3.8	3.9	4.2	3.8
	54 1979	3.6	2.8	2.7	2.9	3.2	3.8	4.3	3.1	3.2	4.2	5.0	5.6	3.7	4.8
	55 1980	6.4	7.7	7.7	8.1	8.0	8.2	7.5	8.4	8.7	7.5	8.0	6.9	7.7	7.6
	56 1981	7.2	6.3	6.1	5.0	5.0	4.8	4.4	4.2	4.0	4.2	3.8	4.3	4.9	4.0
	57 1982	3.3	3.2	3.0	3.0	2.5	2.3	1.9	3.2	3.2	3.1	2.3	2.0	2.8	2.6
	58 1983	2.1	2.0	2.3	2.1	2.7	2.0	2.3	1.3	0.9	1.5	1.9	1.7	1.9	1.9
	59 1984	1.9	2.9	2.5	2.3	2.0	1.9	2.5	1.9	2.3	2.2	2.2	2.6	2.3	2.2
	60 1985	2.9	1.5	1.8	2.0	1.8	2.5	2.4	2.3	1.7	2.3	1.9	1.9	2.0	1.9
	61 1986	1.5	1.8	1.3	1.0	1.1	0.6	0.1	0.1	0.5	-0.3	0.0	-0.3	0.6	0.0
	62 1987	-1.1	-1.0	-0.5	0.1	0.0	0.3	0.1	0.4	0.8	0.7	0.7	0.8	0.1	0.5
	63 1988	0.9	0.7	0.7	0.3	0.2	0.2	0.5	0.7	0.6	1.1	1.2	1.0	0.7	0.8
	平成元年 1989	1.1	1.0	1.1	2.4	2.9	3.0	3.0	2.6	2.6	2.9	2.3	2.6	2.3	2.9
	2 1990	3.0	3.6	3.5	2.5	2.7	2.2	2.3	2.9	3.0	3.5	4.2	3.8	3.1	3.3
	3 1991	4.0	3.6	3.6	3.4	3.4	3.4	3.5	3.3	2.7	2.7	3.1	2.7	3.3	2.8
	4 1992	1.8	2.0	2.0	2.4	2.0	2.3	1.7	1.7	2.0	1.1	0.7	1.2	1.6	1.6
	5 1993	1.3	1.4	1.2	0.9	0.9	0.9	1.9	1.9	1.5	1.3	0.9	1.0	1.3	1.2
	6 1994	1.2	1.1	1.3	0.8	0.8	0.6	-0.2	0.0	0.2	0.7	1.0	0.7	0.7	0.4
	7 1995	0.6	0.2	-0.4	-0.2	0.0	0.3	0.1	-0.2	0.2	-0.6	-0.7	-0.3	-0.1	-0.1
	8 1996	-0.5	-0.4	-0.1	0.2	0.2	0.0	0.4	0.2	0.0	0.5	0.5	0.6	0.1	0.4
	9 1997	0.6	0.6	0.5	1.9	1.9	2.2	1.9	2.1	2.4	2.5	2.1	1.8	1.8	2.0
	10 1998	1.8	1.9	2.2	0.4	0.5	0.1	-0.1	-0.3	-0.2	0.2	0.8	0.6	0.6	0.2
	11 1999	0.2	-0.1	-0.4	-0.1	-0.4	-0.3	-0.1	0.3	-0.2	-0.7	-1.2	-1.1	-0.3	-0.5
	12 2000	-0.9	-0.6	-0.5	-0.8	-0.7	-0.7	-0.5	-0.8	-0.8	-0.9	-0.5	-0.2	-0.7	-0.5
	13 2001	-0.3	-0.3	-0.7	-0.7	-0.7	-0.8	-0.8	-0.7	-0.8	-0.8	-1.0	-1.2	-0.7	-1.0
	14 2002	-1.4	-1.6	-1.2	-1.1	-0.9	-0.7	-0.8	-0.9	-0.7	-0.9	-0.4	-0.3	-0.9	-0.6
	15 2003	-0.4	-0.2	-0.1	-0.1	-0.2	-0.4	-0.2	-0.3	-0.2	0.0	-0.5	-0.4	-0.3	-0.2
	16 2004	-0.3	0.0	-0.1	-0.4	-0.5	0.0	-0.1	-0.2	0.0	0.5	0.8	0.2	0.0	-0.1
	17 2005	-0.1	-0.3	-0.2	0.0	0.2	-0.5	-0.3	-0.3	-0.3	-0.7	-0.8	-0.1	-0.3	-0.1
	18 2006	-0.1	-0.1	-0.2	-0.1	0.1	0.5	0.3	0.9	0.6	0.4	0.3	0.3	0.3	0.2
	19 2007	0.0	-0.2	-0.1	0.0	0.0	-0.2	0.0	-0.2	-0.2	0.3	0.6	0.7	0.0	0.4
	20 2008	0.7	1.0	1.2	0.8	1.3	2.0	2.3	2.1	2.1	1.7	1.0	0.4	1.4	1.1
	21 2009	0.0	-0.1	-0.3	-0.1	-1.1	-1.8	-2.2	-2.2	-2.2	-2.5	-1.9	-1.7	-1.4	-1.7
	22 2010	-1.3	-1.1	-1.1	-1.2	-0.9	-0.7	-0.9	-0.9	-0.6	0.2	0.1	0.0	-0.7	-0.4
	23 2011	-0.6	-0.5	-0.5	-0.4	-0.4	-0.4	0.2	0.2	0.0	-0.2	-0.5	-0.2	-0.3	-0.1
	24 2012	0.1	0.3	0.5	0.4	0.2	-0.2	-0.4	-0.4	-0.3	-0.4	-0.2	-0.1	0.0	-0.3
	25 2013	-0.3	-0.7	-0.9	-0.7	-0.3	0.2	0.7	0.9	1.1	1.1	1.5	1.6	0.4	0.9
	26 2014	1.4	1.5	1.6	3.4	3.7	3.6	3.4	3.3	3.2	2.9	2.4	2.4	2.7	2.9
	27 2015	2.4	2.2	2.3	0.6	0.5	0.4	0.2	0.2	0.0	0.3	0.3	0.2	0.8	0.2
	28 2016	-0.1	0.2	0.0	-0.3	-0.5	-0.4	-0.4							

注) 前年同月比, 前年比及び前年度比は各基準年の公表値による。

(%)

		1月	2月	3月	4月	5月	6月	7月	8月	9月	10月	11月	12月	年	年度
昭和46年	1971	6.1	6.1	6.3	6.6	7.3	7.6	7.3	7.1	7.0	6.3	6.0	5.5	6.6	6.5
	47 1972	5.2	5.8	5.7	5.4	4.9	4.9	5.1	5.2	4.8	5.5	5.7	6.0	5.3	5.8
	48 1973	6.5	7.2	8.5	9.3	10.4	10.9	11.4	11.8	13.4	13.5	14.9	17.6	11.4	14.9
	49 1974	21.0	22.8	21.7	22.0	22.2	22.3	23.1	23.0	22.2	24.7	24.2	21.1	22.5	20.9
	50 1975	17.8	14.9	14.7	14.7	13.3	12.7	11.7	10.8	11.3	8.4	7.5	7.4	11.9	10.1
	51 1976	8.1	8.5	8.4	8.5	8.7	8.8	8.9	9.2	9.0	9.0	9.3	10.6	9.0	9.1
	52 1977	9.4	8.9	8.8	8.6	8.9	8.6	8.3	8.1	7.6	7.6	7.0	5.7	8.1	7.3
	53 1978	5.4	5.6	5.7	5.0	4.7	4.3	4.3	4.2	3.8	3.4	3.3	3.4	4.4	3.8
	54 1979	3.3	2.9	2.9	3.0	3.1	3.6	3.6	3.7	4.1	4.3	4.5	4.9	3.7	4.4
	55 1980	5.3	5.8	6.2	7.6	8.4	8.5	8.4	8.2	8.0	8.2	8.3	7.8	7.5	7.8
	56 1981	7.4	6.8	6.3	4.5	4.5	4.3	3.8	4.2	4.2	4.0	4.0	4.0	4.8	4.0
	57 1982	3.6	3.6	3.5	3.5	3.1	2.9	3.0	2.9	2.7	2.8	2.6	2.5	3.1	2.7
	58 1983	2.4	2.3	2.3	2.1	1.9	1.8	1.8	1.3	1.6	1.6	1.7	1.6	1.9	1.7
	59 1984	1.7	2.0	2.0	2.0	2.4	2.1	2.2	2.3	2.2	2.3	2.2	2.3	2.1	2.3
	60 1985	2.4	2.3	2.3	2.4	1.8	2.0	2.1	2.5	1.8	1.3	1.4	1.5	2.0	1.8
	61 1986	1.4	1.6	1.4	1.2	1.3	0.8	0.6	0.5	0.5	0.4	0.2	0.1	0.8	0.4
	62 1987	-0.3	-0.1	0.0	0.1	-0.2	0.3	0.5	0.6	0.5	0.5	0.6	0.6	0.3	0.4
	63 1988	0.7	0.5	0.4	0.3	0.4	0.3	0.2	0.3	0.4	0.5	0.6	0.7	0.4	0.6
	平成元年 1989	0.8	0.9	1.1	2.5	2.8	2.9	3.0	2.9	2.9	2.9	2.9	2.9	2.4	2.8
	2 1990	3.0	3.0	3.1	2.1	2.1	2.0	2.0	2.3	2.5	2.9	3.2	3.3	2.7	2.8
	3 1991	3.2	3.2	3.1	3.0	3.0	3.1	3.1	3.0	2.8	2.5	2.3	2.3	2.9	2.6
	4 1992	2.1	2.3	2.3	2.5	2.5	2.5	2.2	2.2	2.2	2.1	2.1	2.0	2.2	2.1
	5 1993	1.7	1.7	1.6	1.4	1.2	1.2	1.2	1.2	1.1	1.1	0.9	0.8	1.3	1.1
	6 1994	0.9	0.9	0.9	0.9	1.0	0.8	0.8	0.8	0.6	0.5	0.5	0.5	0.8	0.6
	7 1995	0.3	0.2	0.1	-0.1	-0.2	-0.2	-0.2	-0.3	0.2	0.1	0.1	0.1	0.0	0.0
	8 1996	-0.2	0.0	0.0	0.1	0.1	0.2	0.3	0.2	0.2	0.2	0.4	0.3	0.2	0.3
	9 1997	0.5	0.4	0.5	2.0	2.1	2.0	2.0	2.1	2.4	2.4	2.2	2.2	1.7	2.1
	10 1998	2.0	1.8	1.8	0.2	0.0	0.0	-0.1	-0.1	-0.5	-0.4	-0.3	-0.3	0.3	-0.2
	11 1999	-0.1	-0.1	-0.1	-0.1	0.0	0.0	0.0	0.0	0.0	-0.1	-0.2	-0.1	0.0	-0.1
	12 2000	-0.3	-0.1	-0.3	-0.4	-0.2	-0.3	-0.3	-0.3	-0.5	-0.6	-0.5	-0.6	-0.4	-0.4
	13 2001	-0.8	-0.8	-0.9	-0.8	-1.0	-0.9	-0.9	-0.9	-0.8	-0.7	-0.8	-0.9	-0.8	-0.8
	14 2002	-0.8	-0.8	-0.7	-0.9	-0.8	-0.8	-0.8	-0.9	-0.9	-0.9	-0.8	-0.7	-0.9	-0.8
	15 2003	-0.8	-0.7	-0.6	-0.4	-0.4	-0.4	-0.2	-0.1	-0.1	0.1	-0.1	0.0	-0.3	-0.2
	16 2004	-0.1	0.0	-0.1	-0.2	-0.3	-0.1	-0.2	-0.2	0.0	-0.1	-0.2	-0.2	-0.1	-0.2
	17 2005	-0.3	-0.4	-0.3	-0.2	0.0	-0.2	-0.2	-0.1	-0.1	0.0	0.1	0.1	-0.1	0.1
	18 2006	-0.1	0.0	0.1	-0.1	0.0	0.2	0.2	0.3	0.2	0.1	0.2	0.1	0.1	0.1
	19 2007	0.0	-0.1	-0.3	-0.1	-0.1	-0.1	-0.1	-0.1	-0.1	0.1	0.4	0.8	0.0	0.3
	20 2008	0.8	1.0	1.2	0.9	1.5	1.9	2.4	2.4	2.3	1.9	1.0	0.2	1.5	1.2
	21 2009	0.0	0.0	-0.1	-0.1	-1.1	-1.7	-2.2	-2.4	-2.3	-2.2	-1.7	-1.3	-1.3	-1.6
	22 2010	-1.3	-1.2	-1.2	-1.5	-1.2	-1.0	-1.1	-1.0	-1.1	-0.6	-0.5	-0.4	-1.0	-0.8
	23 2011	-0.8	-0.8	-0.7	-0.2	-0.1	-0.2	0.1	0.2	0.2	-0.1	-0.2	-0.1	-0.3	0.0
	24 2012	-0.1	0.1	0.2	0.2	-0.1	-0.2	-0.3	-0.3	-0.1	0.0	-0.1	-0.2	-0.1	-0.2
	25 2013	-0.2	-0.3	-0.5	-0.4	0.0	0.4	0.7	0.8	0.7	0.9	1.2	1.3	0.4	0.8
	26 2014	1.3	1.3	1.3	3.2	3.4	3.3	3.3	3.1	3.0	2.9	2.7	2.5	2.6	2.8
	27 2015	2.2	2.0	2.2	0.3	0.1	0.1	0.0	-0.1	-0.1	-0.1	0.1	0.1	0.5	0.0
28	2016	-0.1	0.0	-0.3	-0.4	-0.4	-0.4	-0.5							

注) 前年同月比, 前年比及び前年度比は各基準年の公表値による。

第4 - 3表 食料（酒類を除く）及びエネルギーを除く総合・前年同月比の推移（全国）

														(%)	
		1月	2月	3月	4月	5月	6月	7月	8月	9月	10月	11月	12月	年	年度
昭和46年	1971	6.5	6.1	6.1	7.0	7.3	7.7	7.6	6.9	6.7	6.2	5.9	5.7	6.7	6.6
47	1972	5.4	6.0	6.0	5.3	5.2	5.1	5.5	5.9	5.6	6.0	6.1	6.2	5.6	6.0
48	1973	6.9	6.6	7.9	8.7	9.8	10.7	11.2	11.7	13.1	13.1	14.1	16.1	10.9	13.9
49	1974	17.9	20.6	19.9	19.7	19.9	19.1	20.0	19.4	18.5	20.3	19.6	17.3	19.4	17.6
50	1975	15.2	12.3	11.6	12.7	11.9	11.7	10.4	10.1	9.7	8.1	7.9	8.0	10.7	9.9
51	1976	8.7	9.1	9.4	9.2	9.3	10.0	9.8	9.8	9.9	9.9	10.6	12.1	9.8	10.1
52	1977	10.3	9.9	9.7	9.6	10.0	9.0	9.0	9.1	8.6	8.5	7.6	5.8	8.9	7.9
53	1978	5.7	6.1	6.4	5.3	5.2	5.1	5.3	5.1	5.2	5.2	5.2	5.5	5.4	5.1
54	1979	5.2	4.6	4.6	4.2	4.2	4.4	4.2	4.0	4.2	4.3	4.4	4.3	4.4	4.4
55	1980	4.7	4.9	5.0	5.8	6.7	7.3	7.3	7.5	7.2	7.1	7.1	6.9	6.5	6.8
56	1981	6.0	5.9	5.6	5.2	4.8	4.5	4.0	4.0	4.2	4.0	3.9	3.9	4.6	4.1
57	1982	3.6	3.5	3.5	3.4	3.0	2.9	2.9	3.1	3.0	3.0	2.8	2.8	3.2	2.8
58	1983	2.6	2.6	2.5	2.5	2.6	2.4	2.5	2.1	2.2	2.3	2.6	2.5	2.5	2.4
59	1984	2.5	2.7	2.5	2.4	2.9	2.6	2.6	2.7	2.4	2.9	2.8	2.8	2.6	2.8
60	1985	3.2	2.7	3.0	2.8	2.5	2.8	2.6	2.4	2.9	2.6	2.7	2.7	2.7	2.5
61	1986	1.8	2.1	1.9	2.0	2.0	2.0	1.9	1.8	1.9	1.8	1.8	1.7	1.9	1.8
62	1987	1.7	1.7	1.8	1.8	1.4	1.4	1.6	1.7	1.4	1.3	1.4	1.3	1.5	1.4
63	1988	1.3	1.1	1.1	1.1	1.2	1.0	0.8	0.9	1.0	1.2	1.2	1.3	1.1	1.2
平成元年	1989	1.4	1.5	1.5	2.4	2.8	2.8	2.8	2.8	3.0	2.9	2.8	2.8	2.5	2.8
2	1990	2.9	2.8	2.9	2.3	2.5	2.4	2.4	2.5	2.5	2.4	2.8	2.7	2.6	2.7
3	1991	2.5	2.5	2.6	2.4	2.6	2.6	2.7	2.5	2.6	2.7	2.7	2.6	2.6	2.6
4	1992	2.3	2.6	2.7	2.9	2.7	2.9	2.5	2.7	2.4	2.4	2.3	2.3	2.5	2.4
5	1993	1.9	1.8	1.5	1.5	1.4	1.2	1.5	1.4	1.4	1.3	1.1	0.9	1.4	1.2
6	1994	1.0	0.9	0.9	0.8	0.9	0.9	0.7	0.7	0.8	0.7	0.8	0.9	0.8	0.7
7	1995	0.8	0.8	0.8	0.6	0.6	0.6	0.5	0.6	0.8	0.6	0.6	0.6	0.7	0.6
8	1996	0.6	0.4	0.5	0.5	0.6	0.6	0.5	0.5	0.3	0.6	0.5	0.3	0.5	0.5
9	1997	0.4	0.5	0.5	1.6	1.6	1.6	1.7	1.6	2.3	2.3	2.3	2.4	1.6	2.0
10	1998	2.0	2.1	2.1	0.8	0.7	0.6	0.5	0.7	-0.1	-0.2	-0.2	-0.1	0.7	0.2
11	1999	0.0	-0.2	-0.2	0.0	-0.1	0.0	-0.1	-0.1	-0.2	-0.1	-0.2	-0.3	-0.1	-0.2
12	2000	-0.4	-0.2	-0.3	-0.6	-0.2	-0.5	-0.3	-0.5	-0.5	-0.6	-0.5	-0.5	-0.4	-0.5
13	2001	-0.9	-1.0	-1.1	-0.9	-1.1	-0.9	-0.9	-0.9	-0.8	-0.7	-0.9	-0.8	-0.9	-0.8
14	2002	-0.8	-0.8	-0.7	-0.8	-0.9	-0.8	-0.9	-0.8	-0.8	-0.8	-0.7	-0.6	-0.8	-0.7
15	2003	-0.7	-0.6	-0.5	-0.4	-0.3	-0.3	0.0	-0.1	-0.1	-0.1	-0.2	-0.3	-0.3	-0.3
16	2004	-0.4	-0.4	-0.4	-0.6	-0.6	-0.7	-0.8	-0.7	-0.7	-0.5	-0.7	-0.7	-0.6	-0.6
17	2005	-0.6	-0.6	-0.6	-0.5	-0.4	-0.4	-0.4	-0.5	-0.3	-0.4	-0.1	0.0	-0.4	-0.3
18	2006	-0.7	-0.5	-0.5	-0.6	-0.5	-0.4	-0.3	-0.4	-0.5	-0.4	-0.2	-0.3	-0.4	-0.4
19	2007	-0.2	-0.3	-0.4	-0.2	-0.3	-0.4	-0.5	-0.2	-0.3	-0.3	-0.1	-0.1	-0.3	-0.2
20	2008	-0.1	-0.1	0.1	-0.1	-0.1	0.1	0.2	0.0	0.2	0.2	0.0	0.0	0.0	0.0
21	2009	-0.2	-0.1	-0.3	-0.4	-0.5	-0.7	-0.9	-0.9	-1.0	-1.1	-1.0	-1.2	-0.7	-1.0
22	2010	-1.2	-1.1	-1.1	-1.6	-1.6	-1.5	-1.5	-1.5	-1.5	-0.8	-0.9	-0.7	-1.2	-1.1
23	2011	-1.3	-1.3	-1.4	-1.1	-0.8	-0.8	-0.5	-0.5	-0.4	-1.0	-1.1	-1.1	-1.0	-0.8
24	2012	-0.9	-0.6	-0.5	-0.3	-0.6	-0.6	-0.6	-0.5	-0.6	-0.5	-0.5	-0.6	-0.6	-0.6
25	2013	-0.7	-0.9	-0.8	-0.6	-0.4	-0.2	-0.1	-0.1	0.0	0.3	0.6	0.7	-0.2	0.2
26	2014	0.7	0.8	0.7	2.3	2.2	2.3	2.3	2.3	2.3	2.2	2.1	2.1	1.8	2.2
27	2015	2.1	2.0	2.1	0.4	0.4	0.6	0.6	0.8	0.9	0.7	0.9	0.8	1.0	0.7
28	2016	0.6	0.6	0.6	0.5	0.5	0.5	0.3							

注）前年同月比，前年比及び前年度比は各基準年の公表値による。

消費者物価指数の公表予定

公表予定日	全 国	東京都区部 (中甸速報値)	備 考
2016年 2月26日 (金) (平成28年)	2016年 1月分 (平成28年)	2016年 2月分 (平成28年)	
3月25日 (金)	2月分	3月分	東京都区部年度平均同時公表
4月28日 (木)	3月分	4月分	全国年度平均同時公表
5月27日 (金)	4月分	5月分	
7月 1日 (金)	5月分	6月分	
7月29日 (金)	6月分	7月分	
8月26日 (金)	7月分	8月分	2015年基準指数への切替え
9月30日 (金)	8月分	9月分	
10月28日 (金)	9月分	10月分	
11月25日 (金)	10月分	11月分	
12月27日 (火)	11月分	12月分	東京都区部年平均同時公表
2017年 1月27日 (金) (平成29年)	12月分	2017年 1月分 (平成29年)	全国年平均同時公表
3月 3日 (金)	2017年 1月分 (平成29年)	2月分	
3月31日 (金)	2月分	3月分	東京都区部年度平均同時公表

< 内容に関する問合せ先 >



総務省統計局統計調査部消費統計課
物価統計室物価指数第一係・第二係
電 話 03(5273)1175
FAX 03(5273)3129

消費者物価指数の
最新情報はこちら！ 消費者物価指数 検索

・ホームページ

URL <http://www.stat.go.jp/data/cpi/index.htm>

* この冊子は、次の URL からダウンロードできます。

<http://www.stat.go.jp/data/cpi/sokuhou/tsuki/index-z.htm>

* 結果の概要は、統計メールニュースでも配信しています。メールニュースのお申込みは、統計局ホームページから。

「政府統計の総合窓口(e-Stat)」(<http://www.e-stat.go.jp/>)でも統計データ等の各種統計情報が御覧いただけます。
本冊子に掲載されたデータを引用・転載する場合には、出典（例：総務省「消費者物価指数」より引用）の表記をお願いします。