

2015年基準 消費者物価指数

全 国 2020年(令和2年)1月分

◎ 概 況

- (1) 総合指数は2015年を100として102.2
 前年同月比は0.7%の上昇 前月と同水準(季節調整値)
- (2) 生鮮食品を除く総合指数は102.0
 前年同月比は0.8%の上昇 前月比(季節調整値)は0.1%の上昇
- (3) 生鮮食品及びエネルギーを除く総合指数は101.9
 前年同月比は0.8%の上昇 前月と同水準(季節調整値)

図1 総合指数の動き

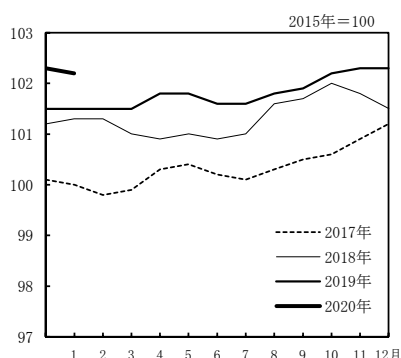


図2 生鮮食品を除く総合指数の動き

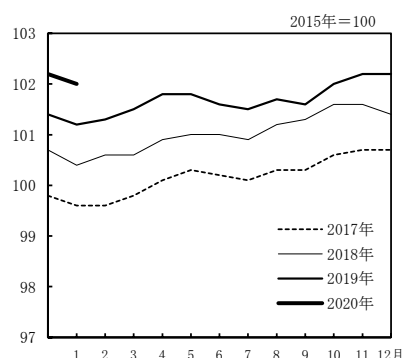


図3 生鮮食品及びエネルギーを除く総合指数の動き

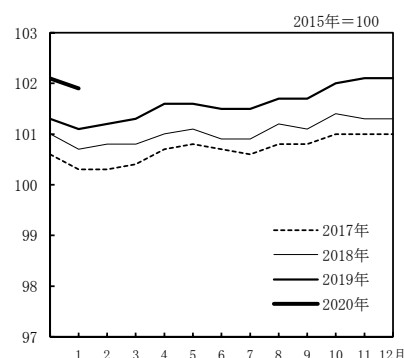


表1 総合、生鮮食品を除く総合、生鮮食品及びエネルギーを除く総合の指数及び前年同月比

		2015年=100											
		2019年						2020年					
総合	原数値	1月	2月	3月	4月	5月	6月	7月	8月	9月	10月	11月	12月
	指数	101.5	101.5	101.5	101.8	101.8	101.6	101.6	101.8	101.9	102.2	102.3	102.3
生鮮食品を除く総合	原数値	1月	2月	3月	4月	5月	6月	7月	8月	9月	10月	11月	12月
	指数	101.2	101.3	101.5	101.8	101.8	101.6	101.5	101.7	101.6	102.0	102.2	102.2
生鮮食品及びエネルギーを除く総合	原数値	1月	2月	3月	4月	5月	6月	7月	8月	9月	10月	11月	12月
	指数	101.1	101.2	101.3	101.6	101.6	101.5	101.5	101.7	101.7	102.0	102.1	102.1
		前年同月比(%)											
総合		0.2	0.2	0.5	0.9	0.7	0.7	0.5	0.3	0.2	0.2	0.5	0.8
生鮮食品を除く総合		0.8	0.7	0.8	0.9	0.8	0.6	0.6	0.5	0.3	0.4	0.5	0.7
生鮮食品及びエネルギーを除く総合		0.4	0.4	0.4	0.6	0.5	0.5	0.6	0.6	0.5	0.7	0.8	0.9

表2 総合、生鮮食品を除く総合、生鮮食品及びエネルギーを除く総合の前月比(季節調整値)

		2015年=100											
		2019年						2020年					
総合	季節調整値	1月	2月	3月	4月	5月	6月	7月	8月	9月	10月	11月	12月
	前月比(%)	0.2	0.1	0.0	0.1	0.0	0.0	0.0	0.0	0.0	0.0	0.2	0.1
生鮮食品を除く総合	季節調整値	1月	2月	3月	4月	5月	6月	7月	8月	9月	10月	11月	12月
	前月比(%)	0.1	0.1	0.0	0.1	0.0	-0.1	0.1	0.1	0.0	0.1	0.1	0.1
生鮮食品及びエネルギーを除く総合	季節調整値	1月	2月	3月	4月	5月	6月	7月	8月	9月	10月	11月	12月
	前月比(%)	0.1	0.1	0.0	0.1	0.0	0.0	0.1	0.1	0.0	0.1	0.1	0.1

注) 季節調整値は、毎年12月結果公表時に、過去に遡って改定している。

◎ 前年同月との比較（10大費目）

表 3 10大費目指数，前年同月比及び寄与度 2015年＝100

原数値									光熱水	家・家事用品	被服及び履物	保健医療	交通通信	教育	教養娯楽	諸雑費
	総合	生鮮食品を除く総合	生鮮食品及びエネルギーを除く総合	食料・エネルギーを除く*	食料	生食	生鮮食品を除く食料									
指数	102.2	102.0	101.9	100.8	105.6	106.7	105.4	100.4	101.2	101.5	100.7	104.5	100.5	94.8	104.3	99.0
前年同月比 （％）	（ 0.8 ）	（ 0.7 ）	（ 0.9 ）	（ 0.5 ）	（ 1.9 ）	（ 2.4 ）	（ 1.8 ）	（ 0.8 ）	（-0.1）	（ 3.0 ）	（ 1.4 ）	（ 0.5 ）	（ 0.8 ）	（-7.8）	（ 2.8 ）	（-3.1）
	0.7	0.8	0.8	0.4	1.2	-2.0	1.9	0.8	-0.4	2.7	1.1	0.8	1.7	-7.8	2.1	-3.0
寄与度		（ 0.71 ）	（ 0.76 ）	（ 0.36 ）	（ 0.51 ）	（ 0.10 ）	（ 0.41 ）	（ 0.16 ）	（ 0.00 ）	（ 0.10 ）	（ 0.06 ）	（ 0.02 ）	（ 0.11 ）	（-0.25）	（ 0.28 ）	（-0.18）
		0.75	0.68	0.28	0.33	-0.09	0.42	0.16	-0.03	0.09	0.05	0.03	0.24	-0.25	0.21	-0.17
寄与度差		0.04	-0.07	-0.09	-0.18	-0.19	0.01	0.00	-0.02	-0.01	-0.01	0.01	0.13	0.00	-0.07	0.00

＊ 食料(酒類を除く)及びエネルギーを除く総合（以下同じ。）
注）（ ）は，前月の前年同月比及び寄与度。各寄与度は，総合指数の前年同月比に対するものである。

[総合指数の前年同月比に寄与した主な内訳]

10大費目	中 分 類，前年同月比(寄与度)	品 目，前年同月比(寄与度)
上昇		
食料	外食 3.2%(0.17) すし(外食) 5.7%(0.02) など
	菓子類 3.2%(0.08) アイスクリーム 8.2%(0.03) など
	調理食品 1.5%(0.05) 焼き魚 5.2%(0.01) など
住居	設備修繕・維持 5.0%(0.15) 火災・地震保険料 9.3%(0.06) など
交通・通信	自動車等関係費 3.0%(0.25) ガソリン 6.3%(0.13) など
	交通 2.2%(0.05) 普通運賃(JR) 2.3%(0.01) など
教養娯楽	教養娯楽用品 4.4%(0.09) トレーニングパンツ 12.1%(0.01) など
	教養娯楽サービス 1.4%(0.08) インターネット接続料 1.9%(0.01) など

下落		
食料	生鮮野菜 -3.8%(-0.07) たまねぎ -13.0%(-0.01) など
光熱・水道	電気代 -2.1%(-0.08)	
交通・通信	通信 -1.6%(-0.06) 通信料(携帯電話) -4.3%(-0.09) など
教育	授業料等 -12.4%(-0.27) 幼稚園保育料(私立) -95.0%(-0.25) など
諸雑費	他の諸雑費 -12.5%(-0.25) 保育所保育料 -58.2%(-0.30)

○ 前月との比較（10大費目）

表 4 10大費目の前月比及び寄与度

原数値								住居	光熱水	家・家事用品	被服及び履物	保健医療	交通・通信	教育	教養娯楽	諸雑費
	総合	生鮮食品を除く総合	生鮮食品及びエネルギーを除く総合	食料・エネルギーを除く*	食料	生食	生鮮食品を除く食料									
前月比(%)	-0.1	-0.2	-0.2	-0.4	0.4	1.7	0.2	0.0	0.0	-0.4	-3.8	0.2	0.6	0.0	-1.3	0.1
寄与度		-0.15	-0.21	-0.25	0.12	0.07	0.05	0.00	0.00	-0.01	-0.16	0.01	0.09	0.00	-0.13	0.01

注) 各寄与度は，総合指数の前月比に対するものである。

◇ 消費税調整済指数※の前年同月比（参考値）

2019年														2020年	
		1 月	2 月	3 月	4 月	5 月	6 月	7 月	8 月	9 月	10月	11月	12月	1 月	
総 合	前年同月比(%)	0.2	0.2	0.5	0.9	0.7	0.7	0.5	0.3	0.2	0.0	0.2	0.5	0.3	
生 鮮 食 品 を 除 く 総 合	前年同月比(%)	0.8	0.7	0.8	0.9	0.8	0.6	0.6	0.5	0.3	0.2	0.2	0.4	0.4	
生鮮食品及びエネルギーを除く総合	前年同月比(%)	0.4	0.4	0.4	0.6	0.5	0.5	0.6	0.6	0.5	0.5	0.6	0.6	0.6	

※2019年10月実施の消費税率引上げ及び幼児教育・保育無償化の影響を，品目ごとに機械的に一律に調整した指数(参考値)
注) 2019年9月以前は，消費税率が基準年と同じであるため，消費税調整済指数は原数値と一致する。

◎ 総合指数の前年同月比の変動に寄与した項目

総合の前年同月比の上昇幅は0.1ポイント縮小（12月 0.8% → 1月 0.7%）

- ・生鮮食品により総合の上昇幅が0.19ポイント縮小

生鮮食品を除く総合の前年同月比の上昇幅は0.1ポイント拡大（12月 0.7% → 1月 0.8%）

- ・電気代，都市ガス代の下落幅が拡大したものの，ガソリン，灯油がプラスに転じ，エネルギーにより総合の上昇幅が0.11ポイント拡大
- ・宿泊料により総合の上昇幅が0.07ポイント縮小

表5 エネルギー構成品目の前年同月比及び寄与度

	万百分比 ウェイト	2019年12月		2020年1月			
		前年同月比(%)	寄与度	前月比(%)	前年同月比(%)	寄与度	寄与度差
エネルギー	784	-0.6	-0.05	0.7	0.8	0.07	0.11
電気代	356	-1.1	-0.04	-0.2	-2.1	-0.08	-0.04
都市ガス代	116	-1.2	-0.01	-0.2	-2.5	-0.03	-0.01
石油製品	312	0.2	0.01	1.9	5.3	0.17	0.16
プロパンガス	65	2.5	0.02	0.0	2.3	0.01	0.00
灯油	41	-1.4	-0.01	2.1	5.0	0.02	0.03
ガソリン	206	-0.1	0.00	2.4	6.3	0.13	0.13

表6 他の主な項目の前年同月比及び寄与度

	万百分比 ウェイト	2019年12月		2020年1月			
		前年同月比(%)	寄与度	前月比(%)	前年同月比(%)	寄与度	寄与度差
生鮮食品を除く食料	2209	1.8	0.41	0.2	1.9	0.42	0.01
家庭用耐久財	111	3.3	0.04	-1.1	2.8	0.03	-0.01
教養娯楽用耐久財	59	-0.2	0.00	-0.3	1.2	0.01	0.01
宿泊料	113	3.8	0.04	-4.5	-2.0	-0.02	-0.07
外国パック旅行費	42	-2.0	-0.01	-6.4	0.3	0.00	0.01

図4 電気代指数の動き

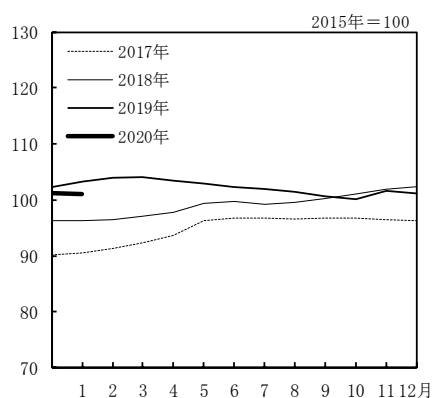


図5 ガソリン指数の動き

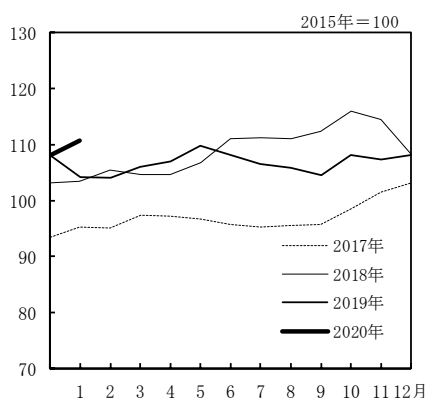
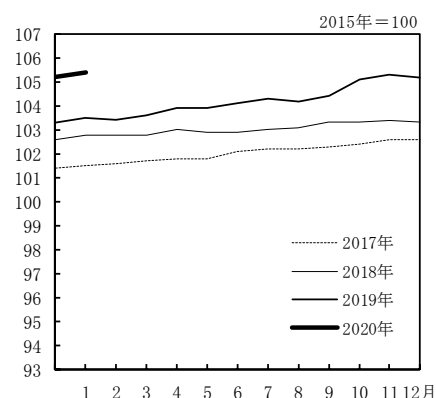


図6 生鮮食品を除く食料指数の動き



年 月	原 数									
	総 合	生鮮食品を 除く 総 合	生鮮食品及び エネルギー を除く 総 合	食料（酒類を 除く）及び エネルギーを 除く 総 合	食 料	生鮮食品	生鮮食品 を除く 食 料	住 居	光熱・ 水 道	家具・ 家事用品
ウェイト 指数	10000	9586	8802	6713	2623	414	2209	2087	745	348
2015 年平均	100.0	100.0	100.0	100.0	100.0	100.0	100.0	100.0	100.0	100.0
2016	99.9	99.7	100.6	100.3	101.7	104.6	101.2	99.9	92.7	99.6
2017	100.4	100.2	100.7	100.3	102.4	104.3	102.1	99.7	95.2	99.1
2018	101.3	101.0	101.0	100.4	103.9	108.3	103.1	99.6	99.0	98.0
2019	101.8	101.7	101.6	100.8	104.3	104.9	104.2	99.8	101.3	100.2
2018 年 1 月	101.3	100.4	100.7	100.0	105.9	122.5	102.8	99.6	96.6	98.9
2	101.3	100.6	100.8	100.2	105.3	118.8	102.8	99.6	97.0	98.5
3	101.0	100.6	100.8	100.2	103.8	109.4	102.8	99.6	97.3	97.5
4	100.9	100.9	101.0	100.5	102.8	102.1	103.0	99.6	97.8	98.1
5	101.0	101.0	101.1	100.5	102.8	102.1	102.9	99.6	98.7	97.9
6	100.9	101.0	100.9	100.3	102.4	99.8	102.9	99.6	99.3	98.0
7	101.0	100.9	100.9	100.2	103.0	103.1	103.0	99.6	99.1	97.6
8	101.6	101.2	101.2	100.6	104.2	109.8	103.1	99.6	99.3	97.3
9	101.7	101.3	101.1	100.5	104.7	111.9	103.3	99.6	99.8	97.2
10	102.0	101.6	101.4	100.7	104.6	111.6	103.3	99.6	100.6	98.1
11	101.8	101.6	101.3	100.7	103.8	105.4	103.4	99.6	101.2	98.4
12	101.5	101.4	101.3	100.6	103.2	102.6	103.3	99.6	101.3	98.9
2019 年 1 月	101.5	101.2	101.1	100.4	104.3	108.9	103.5	99.6	101.6	98.9
2	101.5	101.3	101.2	100.5	103.8	105.8	103.4	99.6	102.1	99.3
3	101.5	101.5	101.3	100.5	103.5	102.9	103.6	99.6	102.3	99.0
4	101.8	101.8	101.6	100.9	103.5	101.8	103.9	99.7	102.0	99.7
5	101.8	101.8	101.6	100.8	103.6	102.1	103.9	99.7	101.9	100.4
6	101.6	101.6	101.5	100.6	103.9	102.6	104.1	99.7	101.4	99.7
7	101.6	101.5	101.5	100.5	104.0	102.3	104.3	99.8	101.1	99.3
8	101.8	101.7	101.7	100.9	104.2	104.5	104.2	99.8	100.6	99.5
9	101.9	101.6	101.7	100.8	105.2	109.4	104.4	99.8	100.0	99.8
10	102.2	102.0	102.0	101.1	105.5	107.7	105.1	100.3	99.8	102.3
11	102.3	102.2	102.1	101.1	105.3	105.5	105.3	100.3	101.3	102.2
12	102.3	102.2	102.1	101.2	105.2	105.0	105.2	100.4	101.2	101.9
2020 年 1 月	102.2	102.0	101.9	100.8	105.6	106.7	105.4	100.4	101.2	101.5
前年（月）比										
2015 年平均	0.8	0.5	1.4	1.0	3.1	6.8	2.4	0.0	-2.6	1.5
2016	-0.1	-0.3	0.6	0.3	1.7	4.6	1.2	-0.1	-7.3	-0.4
2017	0.5	0.5	0.1	-0.1	0.7	-0.2	0.9	-0.2	2.7	-0.5
2018	1.0	0.9	0.4	0.1	1.4	3.8	1.0	-0.1	4.0	-1.1
2019	0.5	0.6	0.6	0.4	0.4	-3.1	1.1	0.3	2.3	2.2
2019 年 1 月	0.1	-0.2	-0.2	-0.2	1.1	6.2	0.2	0.0	0.3	0.0
2	0.0	0.1	0.1	0.1	-0.5	-2.9	0.0	0.0	0.5	0.4
3	0.0	0.1	0.1	0.1	-0.3	-2.7	0.2	0.0	0.2	-0.3
4	0.3	0.3	0.3	0.4	0.1	-1.1	0.3	0.1	-0.3	0.7
5	0.0	0.0	-0.1	-0.1	0.1	0.2	0.1	0.0	-0.2	0.8
6	-0.1	-0.2	-0.1	-0.2	0.2	0.6	0.1	0.0	-0.4	-0.7
7	-0.1	-0.1	0.0	0.0	0.1	-0.3	0.2	0.0	-0.4	-0.4
8	0.3	0.2	0.3	0.4	0.3	2.1	-0.1	0.0	-0.5	0.2
9	0.1	-0.1	-0.1	-0.1	0.9	4.7	0.2	0.0	-0.6	0.3
10	0.3	0.4	0.4	0.3	0.4	-1.6	0.7	0.5	-0.2	2.5
11	0.1	0.2	0.1	0.1	-0.2	-2.1	0.2	0.1	1.5	-0.1
12	0.0	0.0	0.0	0.0	-0.2	-0.5	-0.1	0.0	-0.1	-0.3
2020 年 1 月	-0.1	-0.2	-0.2	-0.4	0.4	1.7	0.2	0.0	0.0	-0.4
前年同月比										
2019 年 1 月	0.2	0.8	0.4	0.3	-1.5	-11.1	0.6	-0.1	5.2	-0.1
2	0.2	0.7	0.4	0.3	-1.4	-11.0	0.6	0.0	5.3	0.8
3	0.5	0.8	0.4	0.3	-0.3	-6.0	0.8	0.0	5.1	1.5
4	0.9	0.9	0.6	0.5	0.7	-0.3	0.9	0.1	4.4	1.6
5	0.7	0.8	0.5	0.3	0.8	-0.1	1.0	0.1	3.2	2.6
6	0.7	0.6	0.5	0.3	1.4	2.8	1.2	0.1	2.2	1.8
7	0.5	0.6	0.6	0.4	0.9	-0.7	1.2	0.2	2.0	1.7
8	0.3	0.5	0.6	0.4	0.1	-4.9	1.1	0.2	1.2	2.3
9	0.2	0.3	0.5	0.3	0.5	-2.2	1.0	0.2	0.2	2.7
10	0.2	0.4	0.7	0.3	0.9	-3.5	1.7	0.7	-0.8	4.2
11	0.5	0.5	0.8	0.5	1.5	0.0	1.8	0.8	0.1	3.8
12	0.8	0.7	0.9	0.5	1.9	2.4	1.8	0.8	-0.1	3.0
2020 年 1 月	0.7	0.8	0.8	0.4	1.2	-2.0	1.9	0.8	-0.4	2.7

注 1) 前年比は各基準年の公表値による。

(全 国)

2015年=100

値						季 節 調 整 値				年 月
被 服 及び履物	保健医療	交通・ 通 信	教 育	教養娯楽	諸 雑 費	総 合	生鮮食品を 除く総合	生鮮食品及び エネルギー を除く総合	食料（酒類を 除く）及び エネルギーを 除く総合	
412	430	1476	316	989	574	-	-	-	-	ウェイト
100.0	100.0	100.0	100.0	100.0	100.0	-	-	-	-	指数
101.8	100.9	98.0	101.6	101.0	100.7	-	-	-	-	2015 年平均
102.0	101.8	98.3	102.2	101.3	100.9	-	-	-	-	2016
102.2	103.3	99.6	102.7	102.1	101.4	-	-	-	-	2017
102.6	104.0	99.0	101.1	103.8	101.4	-	-	-	-	2018
99.4	102.4	99.1	102.3	100.7	101.2	101.4	100.7	100.9	100.4	2019
99.8	102.6	99.4	102.3	101.5	101.1	101.5	100.8	101.0	100.4	2018 年 1 月
101.4	102.5	99.5	102.3	101.5	101.2	101.2	100.8	101.0	100.4	2
103.5	103.0	99.3	102.8	101.7	101.2	100.9	100.7	100.9	100.3	3
103.5	103.2	99.6	102.8	101.8	101.3	101.0	100.8	101.0	100.4	4
103.0	103.3	99.6	102.8	101.7	101.2	101.1	100.9	100.9	100.3	5
100.5	103.3	100.0	102.7	101.5	101.1	101.3	101.0	101.0	100.4	6
99.1	104.1	100.1	102.7	104.2	101.2	101.6	101.2	101.1	100.5	7
103.7	104.1	99.8	102.8	102.3	101.2	101.6	101.3	101.1	100.5	8
104.2	104.0	100.3	102.8	103.3	102.0	101.7	101.4	101.2	100.5	9
104.5	103.9	100.0	102.8	102.8	102.1	101.6	101.4	101.2	100.5	10
103.3	103.9	99.1	102.8	102.8	102.0	101.4	101.3	101.2	100.5	11
99.6	103.7	98.8	102.8	102.2	102.1	101.6	101.4	101.3	100.6	12
99.7	103.7	98.8	102.8	102.9	102.0	101.6	101.6	101.4	100.7	2019 年 1 月
101.5	103.8	99.2	102.8	102.4	102.2	101.7	101.6	101.4	100.7	2
103.6	103.9	99.1	103.4	103.7	102.3	101.7	101.6	101.5	100.7	3
103.4	103.8	99.2	103.4	103.1	102.3	101.8	101.6	101.5	100.7	4
103.0	103.8	98.3	103.4	103.2	102.1	101.8	101.5	101.5	100.6	5
100.9	103.9	98.8	103.4	102.7	102.1	101.8	101.6	101.6	100.7	6
99.7	103.9	98.9	103.4	105.4	102.2	101.9	101.7	101.7	100.8	7
103.8	103.8	98.2	103.5	103.4	102.2	101.9	101.7	101.7	100.8	8
105.4	104.7	99.4	94.8	105.6	99.0	101.9	101.8	101.9	100.9	9
105.9	104.6	99.5	94.8	105.2	99.0	102.1	102.0	102.0	101.0	10
104.7	104.4	99.9	94.8	105.6	98.9	102.2	102.1	102.1	101.1	11
100.7	104.5	100.5	94.8	104.3	99.0	102.2	102.2	102.1	101.0	12
2.2	0.9	-1.9	1.6	1.9	1.0	-	-	-	-	2020 年 1 月
1.8	0.9	-2.0	1.6	1.0	0.7	-	-	-	-	前年（月）比
0.2	0.9	0.3	0.6	0.4	0.3	-	-	-	-	2015 年平均
0.1	1.5	1.4	0.4	0.8	0.5	-	-	-	-	2016
0.4	0.7	-0.7	-1.5	1.6	0.0	-	-	-	-	2017
-3.6	-0.1	-0.3	0.0	-0.6	0.1	0.2	0.1	0.1	0.1	2018
0.1	0.0	-0.1	0.0	0.7	0.0	0.1	0.1	0.1	0.1	2019
1.8	0.1	0.4	0.1	-0.4	0.1	0.0	0.0	0.0	0.0	2019 年 1 月
2.0	0.0	-0.1	0.5	1.2	0.1	0.1	0.1	0.1	0.1	2
-0.2	0.0	0.1	0.0	-0.5	0.0	0.0	0.0	0.0	-0.1	3
-0.5	0.0	-0.9	0.0	0.1	-0.1	0.0	-0.1	0.0	0.0	4
-2.0	0.1	0.5	0.0	-0.5	0.0	0.0	0.1	0.1	0.1	5
-1.2	0.0	0.1	0.0	2.6	0.1	0.0	0.1	0.1	0.1	6
4.1	-0.1	-0.7	0.1	-1.9	0.0	0.0	0.0	0.0	0.0	7
1.6	0.9	1.1	-8.4	2.2	-3.1	0.0	0.1	0.1	0.0	8
0.4	-0.1	0.1	0.0	-0.4	0.0	0.2	0.1	0.1	0.1	9
-1.1	-0.2	0.4	0.0	0.4	-0.2	0.1	0.1	0.1	0.1	10
-3.8	0.2	0.6	0.0	-1.3	0.1	0.0	0.1	0.0	0.0	11
0.2	1.3	-0.2	0.5	1.5	0.9	-	-	-	-	12
0.0	1.2	-0.6	0.4	1.4	0.9	-	-	-	-	2020 年 1 月
0.1	1.3	-0.3	0.5	0.9	1.0	-	-	-	-	前年同月比
0.1	0.9	-0.2	0.5	2.0	1.1	-	-	-	-	2019 年 1 月
0.0	0.7	-0.4	0.6	1.3	1.0	-	-	-	-	2
0.0	0.6	-1.3	0.6	1.5	0.9	-	-	-	-	3
0.4	0.6	-1.2	0.7	1.1	1.0	-	-	-	-	4
0.6	-0.2	-1.2	0.6	1.1	1.0	-	-	-	-	5
0.0	-0.2	-1.6	0.7	1.0	1.0	-	-	-	-	6
1.2	0.7	-1.0	-7.8	2.3	-2.9	-	-	-	-	7
1.3	0.7	-0.5	-7.8	2.3	-3.0	-	-	-	-	8
1.4	0.5	0.8	-7.8	2.8	-3.1	-	-	-	-	9
1.1	0.8	1.7	-7.8	2.1	-3.0	-	-	-	-	10
										11
										12
										2020 年 1 月

注2) 季節調整の方法は、センサス局法(X-12-ARIMA)を用いた。

注3) 季節調整値は、毎年12月結果公表時に、過去に遡って改定している。

中 分 類	ウ エ イ ト	2019年12月		2020年1月				
		前年同 月比 (%)	前年同 月比 寄与度	指数	前月比 (%)	前年同 月比 (%)	前年同 月比 寄与度	寄与度差
総 合	10000	0.8		102.2	-0.1	0.7		
生 鮮 食 品 を 除 く 総 合	9586	0.7	0.71	102.0	-0.2	0.8	0.75	0.04
持家の帰属家賃を除く総合	8501	0.9	0.80	102.7	-0.1	0.8	0.65	-0.15
持家の帰属家賃及び 生鮮食品を除く総合	8087	0.9	0.71	102.5	-0.2	0.9	0.74	0.04
生鮮食品及び エネルギーを除く総合	8802	0.9	0.76	101.9	-0.2	0.8	0.68	-0.07
食料（酒類を除く）及び エネルギーを除く総合	6713	0.5	0.36	100.8	-0.4	0.4	0.28	-0.09
食 料	2623	1.9	0.51	105.6	0.4	1.2	0.33	-0.18
生 鮮 食 品 ¹⁾	414	2.4	0.10	106.7	1.7	-2.0	-0.09	-0.19
生 鮮 食 品 を 除 く 食 料	2209	1.8	0.41	105.4	0.2	1.9	0.42	0.01
穀 類	208	0.8	0.02	106.2	0.0	1.0	0.02	0.00
魚 介 類	218	0.6	0.01	112.1	0.2	-0.7	-0.02	-0.03
生 鮮 魚 介 類	125	-0.7	-0.01	110.9	0.3	-2.7	-0.04	-0.03
肉 類	240	0.7	0.02	105.3	0.8	1.1	0.03	0.01
乳 卵 類	118	2.6	0.03	104.8	-0.3	2.3	0.03	0.00
野 菜 ・ 海 藻	289	3.5	0.10	101.9	-0.2	-2.1	-0.06	-0.16
生 鮮 野 菜 物	193	5.1	0.09	98.3	-0.4	-3.8	-0.07	-0.16
果 物	104	1.7	0.02	117.7	6.7	1.9	0.02	0.00
生 鮮 果 物	97	1.7	0.02	118.2	7.2	2.0	0.02	0.00
油 脂 ・ 調 味 料	114	-0.3	0.00	100.9	0.5	0.1	0.00	0.01
菓 子 類	233	3.3	0.08	106.8	0.2	3.2	0.08	0.00
調 理 食 品	313	1.7	0.05	103.9	0.0	1.5	0.05	-0.01
飲 料	147	0.0	0.00	101.0	0.3	0.5	0.01	0.01
酒 類	119	1.6	0.02	104.2	0.6	1.4	0.02	0.00
外 食	521	3.1	0.16	105.7	0.1	3.2	0.17	0.00
住 居	2087	0.8	0.16	100.4	0.0	0.8	0.16	0.00
持家の帰属家賃を除く住居	589	2.7	0.16	103.2	0.0	2.6	0.15	0.00
家 賃	1782	0.0	0.01	99.2	0.0	0.1	0.01	0.00
持家の帰属家賃を除く家賃	283	0.0	0.00	99.3	0.0	0.1	0.00	0.00
設 備 修 繕 ・ 維 持	305	5.0	0.15	106.9	-0.1	5.0	0.15	0.00
光 熱 ・ 水 道	745	-0.1	0.00	101.2	0.0	-0.4	-0.03	-0.02
電 気 代	356	-1.1	-0.04	101.0	-0.2	-2.1	-0.08	-0.04
ガ ス 代	181	0.2	0.00	95.6	-0.1	-0.7	-0.01	-0.02
他 の 光 熱	41	-1.4	-0.01	117.2	2.1	5.0	0.02	0.03
上 下 水 道 料	167	2.3	0.04	103.9	0.0	2.3	0.04	0.00
家 具 ・ 家 事 用 品	348	3.0	0.10	101.5	-0.4	2.7	0.09	-0.01
家 庭 用 耐 久 財	111	3.3	0.04	98.8	-1.1	2.8	0.03	-0.01
室 内 装 備 品	25	3.0	0.01	94.2	-0.3	2.9	0.01	0.00
寝 具 類	27	4.5	0.01	105.3	-1.4	3.5	0.01	0.00
家 事 雑 貨	72	1.5	0.01	106.7	0.0	1.0	0.01	0.00
家 事 用 消 耗 品	86	3.6	0.03	101.0	0.4	3.5	0.03	0.00
家 事 サ ー ビ ス	27	3.1	0.01	103.2	0.0	3.1	0.01	0.00

注) 原数値を掲載

1) 生鮮魚介、生鮮野菜及び生鮮果物

(全 国)

2015年=100

中 分 類	ウ エ イ ト	2019年12月		2020年1月				
		前年同 月比 (%)	前年同 月比 寄与度	指数	前月比 (%)	前年同 月比 (%)	前年同 月比 寄与度	寄与度差
被 服 及 び 履 物	412	1.4	0.06	100.7	-3.8	1.1	0.05	-0.01
衣 料	174	0.9	0.02	97.8	-5.8	0.8	0.01	0.00
和 服	6	3.4	0.00	103.1	0.0	3.5	0.00	0.00
洋 服	167	0.8	0.01	97.6	-6.0	0.7	0.01	0.00
シャツ・セーター・下着類	123	0.9	0.01	100.3	-3.5	0.2	0.00	-0.01
シャツ・セーター類	87	0.7	0.01	98.2	-4.8	-0.1	0.00	-0.01
下 着 類	36	1.4	0.01	105.3	-0.5	0.9	0.00	0.00
履 物 類	58	3.1	0.02	108.7	-0.1	3.5	0.02	0.00
他 の 被 服	34	0.4	0.00	98.9	-4.4	0.2	0.00	0.00
被 服 関 連 サ ー ビ ス	24	4.1	0.01	108.0	0.2	4.1	0.01	0.00
保 健 医 療	430	0.5	0.02	104.5	0.2	0.8	0.03	0.01
医薬品・健康保持用摂取品	121	0.7	0.01	100.2	0.1	1.3	0.02	0.01
保健医療用品・器具	72	0.3	0.00	102.8	0.7	1.1	0.01	0.01
保健医療サービス	237	0.4	0.01	107.3	0.0	0.5	0.01	0.00
交 通 ・ 通 信	1476	0.8	0.11	100.5	0.6	1.7	0.24	0.13
交 通	224	2.2	0.05	101.8	-0.2	2.2	0.05	0.00
自動車等関係費	836	1.5	0.12	104.8	1.1	3.0	0.25	0.13
通 信	416	-1.6	-0.06	91.0	0.0	-1.6	-0.06	0.00
教 育	316	-7.8	-0.25	94.8	0.0	-7.8	-0.25	0.00
授 業 料 等	216	-12.4	-0.27	90.1	0.0	-12.4	-0.27	0.00
教科書・学習参考教材	8	1.1	0.00	102.2	0.0	1.1	0.00	0.00
補 習 教 育	93	2.2	0.02	105.0	0.0	2.2	0.02	0.00
教 養 娛 楽	989	2.8	0.28	104.3	-1.3	2.1	0.21	-0.07
教 養 娛 楽 用 耐 久 財	59	-0.2	0.00	97.1	-0.3	1.2	0.01	0.01
教 養 娛 楽 用 品	210	4.5	0.09	104.7	0.2	4.4	0.09	0.00
書籍・他の印刷物	128	3.5	0.05	105.6	0.2	2.0	0.03	-0.02
教 養 娛 楽 サ ー ビ ス	592	2.3	0.14	104.5	-2.2	1.4	0.08	-0.06
諸 雑 費	574	-3.1	-0.18	99.0	0.1	-3.0	-0.17	0.00
理 美 容 サ ー ビ ス	118	2.5	0.03	103.3	0.1	2.6	0.03	0.00
理 美 容 用 品	145	1.4	0.02	100.5	0.3	1.3	0.02	0.00
身 の 回 り 用 品	66	3.2	0.02	106.4	0.2	3.7	0.02	0.00
た ば こ	44	1.7	0.01	113.5	0.0	1.7	0.01	0.00
他 の 諸 雑 費	201	-12.5	-0.25	89.9	0.0	-12.5	-0.25	0.00
<< 別掲 >>								
エ ネ ルギ ー ²⁾	784	-0.6	-0.05	103.2	0.7	0.8	0.07	0.11
教 育 関 係 費	400	-5.6	-0.23	97.3	0.1	-5.6	-0.23	0.00
教 養 娛 楽 関 係 費	1085	2.7	0.29	103.7	-1.2	2.0	0.22	-0.07
情 報 通 信 関 係 費	476	-0.9	-0.04	93.7	0.0	-0.9	-0.04	0.00

2) 電気代，都市ガス代，プロパンガス，灯油及びガソリン

8 全 国

第3－1表

総合・前年同月比の推移

(全 国)

(%)

	1月	2月	3月	4月	5月	6月	7月	8月	9月	10月	11月	12月	年	年度
1971年	6.5	6.0	5.3	5.8	6.4	6.9	6.9	7.0	8.0	6.5	5.5	4.8	6.3	5.9
1972	4.1	4.5	5.3	5.0	5.2	4.8	5.0	5.9	3.9	4.4	5.1	5.7	4.9	5.7
1973	6.7	7.0	8.7	9.4	10.8	11.0	11.7	11.9	14.2	13.9	15.2	18.3	11.7	15.6
1974	21.9	24.9	22.8	23.7	22.0	22.3	23.8	23.9	22.5	24.8	24.5	21.0	23.2	20.9
1975	16.8	13.6	13.9	13.4	14.0	13.4	11.4	10.2	10.4	9.7	8.3	7.8	11.7	10.4
1976	8.7	9.3	8.7	9.4	9.2	9.6	9.9	9.4	9.8	8.7	9.2	10.5	9.4	9.5
1977	9.4	9.3	9.5	8.8	9.4	8.6	7.7	8.6	7.7	7.6	6.5	5.0	8.1	6.9
1978	4.5	4.5	4.8	4.2	3.9	3.9	4.6	4.6	4.1	3.7	3.8	3.9	4.2	3.8
1979	3.6	2.8	2.7	2.9	3.2	3.8	4.3	3.1	3.2	4.2	5.0	5.6	3.7	4.8
1980	6.4	7.7	7.7	8.1	8.0	8.2	7.5	8.4	8.7	7.5	8.0	6.9	7.7	7.6
1981	7.2	6.3	6.1	5.0	5.0	4.8	4.4	4.2	4.0	4.2	3.8	4.3	4.9	4.0
1982	3.3	3.2	3.0	3.0	2.5	2.3	1.9	3.2	3.2	3.1	2.3	2.0	2.8	2.6
1983	2.1	2.0	2.3	2.1	2.7	2.0	2.3	1.3	0.9	1.5	1.9	1.7	1.9	1.9
1984	1.9	2.9	2.5	2.3	2.0	1.9	2.5	1.9	2.3	2.2	2.2	2.6	2.3	2.2
1985	2.9	1.5	1.8	2.0	1.8	2.5	2.4	2.3	1.7	2.3	1.9	1.9	2.0	1.9
1986	1.5	1.8	1.3	1.0	1.1	0.6	0.1	0.1	0.5	-0.3	0.0	-0.3	0.6	0.0
1987	-1.1	-1.0	-0.5	0.1	0.0	0.3	0.1	0.4	0.8	0.7	0.7	0.8	0.1	0.5
1988	0.9	0.7	0.7	0.3	0.2	0.2	0.5	0.7	0.6	1.1	1.2	1.0	0.7	0.8
1989	1.1	1.0	1.1	2.4	2.9	3.0	3.0	2.6	2.6	2.9	2.3	2.6	2.3	2.9
1990	3.0	3.6	3.5	2.5	2.7	2.2	2.3	2.9	3.0	3.5	4.2	3.8	3.1	3.3
1991	4.0	3.6	3.6	3.4	3.4	3.4	3.5	3.3	2.7	2.7	3.1	2.7	3.3	2.8
1992	1.8	2.0	2.0	2.4	2.0	2.3	1.7	1.7	2.0	1.1	0.7	1.2	1.6	1.6
1993	1.3	1.4	1.2	0.9	0.9	0.9	1.9	1.9	1.5	1.3	0.9	1.0	1.3	1.2
1994	1.2	1.1	1.3	0.8	0.8	0.6	-0.2	0.0	0.2	0.7	1.0	0.7	0.7	0.4
1995	0.6	0.2	-0.4	-0.2	0.0	0.3	0.1	-0.2	0.2	-0.6	-0.7	-0.3	-0.1	-0.1
1996	-0.5	-0.4	-0.1	0.2	0.2	0.0	0.4	0.2	0.0	0.5	0.5	0.6	0.1	0.4
1997	0.6	0.6	0.5	1.9	1.9	2.2	1.9	2.1	2.4	2.5	2.1	1.8	1.8	2.0
1998	1.8	1.9	2.2	0.4	0.5	0.1	-0.1	-0.3	-0.2	0.2	0.8	0.6	0.6	0.2
1999	0.2	-0.1	-0.4	-0.1	-0.4	-0.3	-0.1	0.3	-0.2	-0.7	-1.2	-1.1	-0.3	-0.5
2000	-0.9	-0.6	-0.5	-0.8	-0.7	-0.7	-0.5	-0.8	-0.8	-0.9	-0.5	-0.2	-0.7	-0.5
2001	-0.3	-0.3	-0.7	-0.7	-0.7	-0.8	-0.8	-0.7	-0.8	-0.8	-1.0	-1.2	-0.7	-1.0
2002	-1.4	-1.6	-1.2	-1.1	-0.9	-0.7	-0.8	-0.9	-0.7	-0.9	-0.4	-0.3	-0.9	-0.6
2003	-0.4	-0.2	-0.1	-0.1	-0.2	-0.4	-0.2	-0.3	-0.2	0.0	-0.5	-0.4	-0.3	-0.2
2004	-0.3	0.0	-0.1	-0.4	-0.5	0.0	-0.1	-0.2	0.0	0.5	0.8	0.2	0.0	-0.1
2005	-0.1	-0.3	-0.2	0.0	0.2	-0.5	-0.3	-0.3	-0.3	-0.7	-0.8	-0.1	-0.3	-0.1
2006	-0.1	-0.1	-0.2	-0.1	0.1	0.5	0.3	0.9	0.6	0.4	0.3	0.3	0.3	0.2
2007	0.0	-0.2	-0.1	0.0	0.0	-0.2	0.0	-0.2	-0.2	0.3	0.6	0.7	0.0	0.4
2008	0.7	1.0	1.2	0.8	1.3	2.0	2.3	2.1	2.1	1.7	1.0	0.4	1.4	1.1
2009	0.0	-0.1	-0.3	-0.1	-1.1	-1.8	-2.2	-2.2	-2.2	-2.5	-1.9	-1.7	-1.4	-1.7
2010	-1.3	-1.1	-1.1	-1.2	-0.9	-0.7	-0.9	-0.9	-0.6	0.2	0.1	0.0	-0.7	-0.4
2011	-0.6	-0.5	-0.5	-0.4	-0.4	-0.4	0.2	0.2	0.0	-0.2	-0.5	-0.2	-0.3	-0.1
2012	0.1	0.3	0.5	0.4	0.2	-0.2	-0.4	-0.4	-0.3	-0.4	-0.2	-0.1	0.0	-0.3
2013	-0.3	-0.7	-0.9	-0.7	-0.3	0.2	0.7	0.9	1.1	1.1	1.5	1.6	0.4	0.9
2014	1.4	1.5	1.6	3.4	3.7	3.6	3.4	3.3	3.2	2.9	2.4	2.4	2.7	2.9
2015	2.4	2.2	2.3	0.6	0.5	0.4	0.2	0.2	0.0	0.3	0.3	0.2	0.8	0.2
2016	-0.1	0.2	0.0	-0.3	-0.5	-0.4	-0.4	-0.5	-0.5	0.1	0.5	0.3	-0.1	-0.1
2017	0.4	0.3	0.2	0.4	0.4	0.4	0.4	0.7	0.7	0.2	0.6	1.0	0.5	0.7
2018	1.4	1.5	1.1	0.6	0.7	0.7	0.9	1.3	1.2	1.4	0.8	0.3	1.0	0.7
2019	0.2	0.2	0.5	0.9	0.7	0.7	0.5	0.3	0.2	0.2	0.5	0.8	0.5	
2020	0.7													

注) 原数値を掲載。前年同月比、前年比及び前年度比は各基準年の公表値による。

第3-2表

生鮮食品を除く総合・前年同月比の推移

(全 国)

(%)

	1月	2月	3月	4月	5月	6月	7月	8月	9月	10月	11月	12月	年	年度
1971年	6.1	6.1	6.3	6.6	7.3	7.6	7.3	7.1	7.0	6.3	6.0	5.5	6.6	6.5
1972	5.2	5.8	5.7	5.4	4.9	4.9	5.1	5.2	4.8	5.5	5.7	6.0	5.3	5.8
1973	6.5	7.2	8.5	9.3	10.4	10.9	11.4	11.8	13.4	13.5	14.9	17.6	11.4	14.9
1974	21.0	22.8	21.7	22.0	22.2	22.3	23.1	23.0	22.2	24.7	24.2	21.1	22.5	20.9
1975	17.8	14.9	14.7	14.7	13.3	12.7	11.7	10.8	11.3	8.4	7.5	7.4	11.9	10.1
1976	8.1	8.5	8.4	8.5	8.7	8.8	8.9	9.2	9.0	9.0	9.3	10.6	9.0	9.1
1977	9.4	8.9	8.8	8.6	8.9	8.6	8.3	8.1	7.6	7.6	7.0	5.7	8.1	7.3
1978	5.4	5.6	5.7	5.0	4.7	4.3	4.3	4.2	3.8	3.4	3.3	3.4	4.4	3.8
1979	3.3	2.9	2.9	3.0	3.1	3.6	3.6	3.7	4.1	4.3	4.5	4.9	3.7	4.4
1980	5.3	5.8	6.2	7.6	8.4	8.5	8.4	8.2	8.0	8.2	8.3	7.8	7.5	7.8
1981	7.4	6.8	6.3	4.5	4.5	4.3	3.8	4.2	4.2	4.0	4.0	4.0	4.8	4.0
1982	3.6	3.6	3.5	3.5	3.1	2.9	3.0	2.9	2.7	2.8	2.6	2.5	3.1	2.7
1983	2.4	2.3	2.3	2.1	1.9	1.8	1.8	1.3	1.6	1.6	1.7	1.6	1.9	1.7
1984	1.7	2.0	2.0	2.0	2.4	2.1	2.2	2.3	2.2	2.3	2.2	2.3	2.1	2.3
1985	2.4	2.3	2.3	2.4	1.8	2.0	2.1	2.5	1.8	1.3	1.4	1.5	2.0	1.8
1986	1.4	1.6	1.4	1.2	1.3	0.8	0.6	0.5	0.5	0.4	0.2	0.1	0.8	0.4
1987	-0.3	-0.1	0.0	0.1	-0.2	0.3	0.5	0.6	0.5	0.5	0.6	0.6	0.3	0.4
1988	0.7	0.5	0.4	0.3	0.4	0.3	0.2	0.3	0.4	0.5	0.6	0.7	0.4	0.6
1989	0.8	0.9	1.1	2.5	2.8	2.9	3.0	2.9	2.9	2.9	2.9	2.9	2.4	2.8
1990	3.0	3.0	3.1	2.1	2.1	2.0	2.0	2.3	2.5	2.9	3.2	3.3	2.7	2.8
1991	3.2	3.2	3.1	3.0	3.0	3.1	3.1	3.0	2.8	2.5	2.3	2.3	2.9	2.6
1992	2.1	2.3	2.3	2.5	2.5	2.5	2.2	2.2	2.2	2.1	2.1	2.0	2.2	2.1
1993	1.7	1.7	1.6	1.4	1.2	1.2	1.2	1.2	1.1	1.1	0.9	0.8	1.3	1.1
1994	0.9	0.9	0.9	0.9	1.0	0.8	0.8	0.8	0.6	0.5	0.5	0.5	0.8	0.6
1995	0.3	0.2	0.1	-0.1	-0.2	-0.2	-0.2	-0.3	0.2	0.1	0.1	0.1	0.0	0.0
1996	-0.2	0.0	0.0	0.1	0.1	0.2	0.3	0.2	0.2	0.2	0.4	0.3	0.2	0.3
1997	0.5	0.4	0.5	2.0	2.1	2.0	2.0	2.1	2.4	2.4	2.2	2.2	1.7	2.1
1998	2.0	1.8	1.8	0.2	0.0	0.0	-0.1	-0.1	-0.5	-0.4	-0.3	-0.3	0.3	-0.2
1999	-0.1	-0.1	-0.1	-0.1	0.0	0.0	0.0	0.0	0.0	-0.1	-0.2	-0.1	0.0	-0.1
2000	-0.3	-0.1	-0.3	-0.4	-0.2	-0.3	-0.3	-0.3	-0.5	-0.6	-0.5	-0.6	-0.4	-0.4
2001	-0.8	-0.8	-0.9	-0.8	-1.0	-0.9	-0.9	-0.9	-0.8	-0.7	-0.8	-0.9	-0.8	-0.8
2002	-0.8	-0.8	-0.7	-0.9	-0.8	-0.8	-0.8	-0.9	-0.9	-0.9	-0.8	-0.7	-0.9	-0.8
2003	-0.8	-0.7	-0.6	-0.4	-0.4	-0.4	-0.2	-0.1	-0.1	0.1	-0.1	0.0	-0.3	-0.2
2004	-0.1	0.0	-0.1	-0.2	-0.3	-0.1	-0.2	-0.2	0.0	-0.1	-0.2	-0.2	-0.1	-0.2
2005	-0.3	-0.4	-0.3	-0.2	0.0	-0.2	-0.2	-0.1	-0.1	0.0	0.1	0.1	-0.1	0.1
2006	-0.1	0.0	0.1	-0.1	0.0	0.2	0.2	0.3	0.2	0.1	0.2	0.1	0.1	0.1
2007	0.0	-0.1	-0.3	-0.1	-0.1	-0.1	-0.1	-0.1	-0.1	0.1	0.4	0.8	0.0	0.3
2008	0.8	1.0	1.2	0.9	1.5	1.9	2.4	2.4	2.3	1.9	1.0	0.2	1.5	1.2
2009	0.0	0.0	-0.1	-0.1	-1.1	-1.7	-2.2	-2.4	-2.3	-2.2	-1.7	-1.3	-1.3	-1.6
2010	-1.3	-1.2	-1.2	-1.5	-1.2	-1.0	-1.1	-1.0	-1.1	-0.6	-0.5	-0.4	-1.0	-0.8
2011	-0.8	-0.8	-0.7	-0.2	-0.1	-0.2	0.1	0.2	0.2	-0.1	-0.2	-0.1	-0.3	0.0
2012	-0.1	0.1	0.2	0.2	-0.1	-0.2	-0.3	-0.3	-0.1	0.0	-0.1	-0.2	-0.1	-0.2
2013	-0.2	-0.3	-0.5	-0.4	0.0	0.4	0.7	0.8	0.7	0.9	1.2	1.3	0.4	0.8
2014	1.3	1.3	1.3	3.2	3.4	3.3	3.3	3.1	3.0	2.9	2.7	2.5	2.6	2.8
2015	2.2	2.0	2.2	0.3	0.1	0.1	0.0	-0.1	-0.1	-0.1	0.1	0.1	0.5	0.0
2016	-0.1	0.0	-0.3	-0.4	-0.4	-0.4	-0.5	-0.5	-0.5	-0.4	-0.4	-0.2	-0.3	-0.2
2017	0.1	0.2	0.2	0.3	0.4	0.4	0.5	0.7	0.7	0.8	0.9	0.9	0.5	0.7
2018	0.9	1.0	0.9	0.7	0.7	0.8	0.8	0.9	1.0	1.0	0.9	0.7	0.9	0.8
2019	0.8	0.7	0.8	0.9	0.8	0.6	0.6	0.5	0.3	0.4	0.5	0.7	0.6	
2020	0.8													

(注) 原数値を掲載。前年同月比、前年比及び前年度比は各基準年の公表値による。

第3-3表 生鮮食品及びエネルギーを除く総合・前年同月比の推移

(全 国)

	1月	2月	3月	4月	5月	6月	7月	8月	9月	10月	11月	12月	年	年度
1971年	6.5	6.2	6.2	6.8	7.3	7.6	7.5	7.1	7.1	6.4	6.0	5.7	6.7	6.5
1972	5.3	5.7	6.0	5.5	5.3	5.1	5.2	5.5	5.1	5.9	6.1	6.3	5.6	6.1
1973	6.9	7.5	8.8	9.5	10.4	11.1	11.8	12.2	13.7	13.7	15.0	17.4	11.5	15.1
1974	20.6	22.9	21.8	21.9	22.2	21.5	22.2	22.0	21.2	23.9	23.1	20.6	22.0	20.1
1975	17.1	14.1	13.8	14.1	13.0	13.0	11.9	11.3	11.5	8.8	8.2	7.9	11.9	10.5
1976	8.5	8.8	8.7	8.8	9.0	9.4	9.2	9.1	8.9	8.8	9.1	10.3	9.1	9.1
1977	9.1	8.7	8.6	8.4	8.7	8.2	8.3	8.3	7.9	7.9	7.3	6.1	8.1	7.4
1978	5.8	6.0	6.0	5.3	5.1	4.9	4.8	4.6	4.3	4.2	4.1	4.2	4.9	4.4
1979	4.1	3.6	3.5	3.3	3.3	3.4	3.3	3.2	3.4	3.3	3.6	3.6	3.5	3.5
1980	3.8	4.1	4.6	5.4	6.2	6.5	6.7	6.9	6.6	6.9	6.9	6.7	5.9	6.5
1981	6.3	6.1	5.6	5.2	4.7	4.5	4.2	4.1	4.2	4.0	3.9	3.9	4.7	4.0
1982	3.5	3.4	3.3	3.2	3.1	2.9	2.8	2.9	2.8	2.8	2.6	2.5	3.0	2.7
1983	2.4	2.4	2.4	2.4	2.3	2.2	2.3	2.0	2.0	2.0	2.4	2.3	2.3	2.3
1984	2.5	2.7	2.5	2.3	2.7	2.4	2.4	2.6	2.4	2.7	2.4	2.4	2.4	2.4
1985	2.7	2.2	2.5	2.5	2.1	2.4	2.3	2.0	2.4	2.3	2.4	2.4	2.4	2.2
1986	1.7	1.9	1.7	1.6	1.7	1.7	1.6	1.5	1.5	1.5	1.4	1.4	1.6	1.5
1987	1.1	1.1	1.2	1.1	0.7	0.8	0.9	1.0	0.8	0.7	0.7	0.7	0.9	0.8
1988	0.8	0.7	0.6	0.7	0.8	0.7	0.5	0.6	0.7	0.9	1.0	1.0	0.7	0.8
1989	1.0	1.1	1.3	2.7	3.0	3.0	3.1	3.0	3.2	3.1	3.1	3.1	2.6	3.1
1990	3.2	3.1	3.2	2.1	2.1	2.0	2.1	2.4	2.4	2.6	2.8	2.9	2.5	2.5
1991	2.9	2.9	3.0	2.9	3.0	3.1	3.1	3.0	2.8	2.8	2.7	2.8	2.9	2.9
1992	2.4	2.7	2.6	2.8	2.7	2.7	2.4	2.4	2.4	2.3	2.3	2.1	2.5	2.2
1993	1.9	1.8	1.7	1.4	1.3	1.3	1.3	1.3	1.2	1.2	1.1	0.9	1.3	1.2
1994	1.1	1.0	1.1	1.1	1.2	1.0	0.9	0.9	0.7	0.7	0.6	0.6	0.9	0.7
1995	0.4	0.3	0.2	0.1	-0.1	-0.1	-0.1	-0.2	0.3	0.2	0.3	0.3	0.2	0.1
1996	0.1	0.3	0.3	0.3	0.3	0.4	0.5	0.4	0.4	0.3	0.5	0.4	0.4	0.3
1997	0.4	0.3	0.4	1.9	2.0	1.9	1.9	2.0	2.3	2.4	2.2	2.2	1.6	2.1
1998	2.1	2.0	2.1	0.6	0.4	0.4	0.3	0.3	-0.1	-0.1	0.1	0.0	0.7	0.2
1999	0.2	0.1	0.1	0.0	0.1	0.1	0.1	0.1	0.1	-0.1	-0.3	-0.1	0.0	-0.1
2000	-0.4	-0.2	-0.5	-0.6	-0.4	-0.6	-0.6	-0.6	-0.8	-0.8	-0.7	-0.8	-0.6	-0.7
2001	-1.0	-1.0	-1.1	-0.9	-1.1	-1.0	-0.9	-0.9	-0.8	-0.8	-0.8	-0.9	-0.9	-0.8
2002	-0.8	-0.8	-0.6	-0.8	-0.7	-0.7	-0.7	-0.8	-0.7	-0.7	-0.6	-0.5	-0.7	-0.7
2003	-0.7	-0.6	-0.6	-0.5	-0.4	-0.4	-0.2	-0.1	-0.2	0.0	-0.2	-0.1	-0.4	-0.2
2004	-0.1	0.0	-0.1	-0.1	-0.3	-0.2	-0.4	-0.4	-0.3	-0.4	-0.5	-0.5	-0.2	-0.4
2005	-0.6	-0.7	-0.6	-0.6	-0.4	-0.5	-0.4	-0.4	-0.3	-0.3	-0.2	-0.2	-0.5	-0.3
2006	-0.6	-0.6	-0.6	-0.6	-0.6	-0.4	-0.3	-0.3	-0.3	-0.3	-0.1	-0.2	-0.4	-0.2
2007	-0.1	-0.1	-0.1	-0.1	-0.1	-0.2	-0.2	-0.1	-0.2	-0.1	0.0	0.1	-0.1	0.0
2008	0.2	0.3	0.4	0.5	0.7	0.9	1.0	1.1	1.2	1.2	1.1	0.9	0.8	0.8
2009	0.7	0.6	0.5	0.2	-0.1	-0.4	-0.6	-0.8	-0.9	-1.1	-1.1	-1.2	-0.4	-0.8
2010	-1.3	-1.2	-1.3	-1.6	-1.7	-1.5	-1.5	-1.5	-1.5	-0.9	-0.9	-0.8	-1.3	-1.1
2011	-1.3	-1.2	-1.3	-0.8	-0.6	-0.7	-0.4	-0.4	-0.4	-0.7	-0.8	-0.7	-0.8	-0.6
2012	-0.6	-0.3	-0.3	-0.3	-0.5	-0.4	-0.4	-0.4	-0.5	-0.5	-0.4	-0.5	-0.4	-0.5
2013	-0.6	-0.8	-0.7	-0.6	-0.3	-0.2	-0.1	0.0	0.0	0.3	0.5	0.7	-0.2	0.2
2014	0.7	0.8	0.8	2.7	2.7	2.7	2.8	2.7	2.7	2.7	2.5	2.5	2.2	2.6
2015	2.5	2.5	2.5	0.7	0.7	0.8	0.9	1.0	1.2	1.1	1.3	1.2	1.4	1.0
2016	0.9	1.0	0.9	0.8	0.7	0.7	0.5	0.4	0.2	0.3	0.2	0.1	0.6	0.3
2017	0.2	0.1	-0.1	0.0	0.0	0.0	0.1	0.2	0.2	0.2	0.3	0.3	0.1	0.2
2018	0.4	0.5	0.5	0.4	0.3	0.2	0.3	0.4	0.4	0.4	0.3	0.3	0.4	0.3
2019	0.4	0.4	0.4	0.6	0.5	0.5	0.6	0.6	0.5	0.7	0.8	0.9	0.6	
2020	0.8													

注) 原数値を掲載。前年同月比、前年比及び前年度比は各基準年の公表値による。

第3-4表 食料（酒類を除く）及びエネルギーを除く総合・前年同月比の推移

（ 全 国 ）

	1月	2月	3月	4月	5月	6月	7月	8月	9月	10月	11月	12月	年	年度
1971年	6.5	6.1	6.1	7.0	7.3	7.7	7.6	6.9	6.7	6.2	5.9	5.7	6.7	6.6
1972	5.4	6.0	6.0	5.3	5.2	5.1	5.5	5.9	5.6	6.0	6.1	6.2	5.6	6.0
1973	6.9	6.6	7.9	8.7	9.8	10.7	11.2	11.7	13.1	13.1	14.1	16.1	10.9	13.9
1974	17.9	20.6	19.9	19.7	19.9	19.1	20.0	19.4	18.5	20.3	19.6	17.3	19.4	17.6
1975	15.2	12.3	11.6	12.7	11.9	11.7	10.4	10.1	9.7	8.1	7.9	8.0	10.7	9.9
1976	8.7	9.1	9.4	9.2	9.3	10.0	9.8	9.8	9.9	9.9	10.6	12.1	9.8	10.1
1977	10.3	9.9	9.7	9.6	10.0	9.0	9.0	9.1	8.6	8.5	7.6	5.8	8.9	7.9
1978	5.7	6.1	6.4	5.3	5.2	5.1	5.3	5.1	5.2	5.2	5.2	5.5	5.4	5.1
1979	5.2	4.6	4.6	4.2	4.2	4.4	4.2	4.0	4.2	4.3	4.4	4.3	4.4	4.4
1980	4.7	4.9	5.0	5.8	6.7	7.3	7.3	7.5	7.2	7.1	7.1	6.9	6.5	6.8
1981	6.0	5.9	5.6	5.2	4.8	4.5	4.0	4.0	4.2	4.0	3.9	3.9	4.6	4.1
1982	3.6	3.5	3.5	3.4	3.0	2.9	2.9	3.1	3.0	3.0	2.8	2.8	3.2	2.8
1983	2.6	2.6	2.5	2.5	2.6	2.4	2.5	2.1	2.2	2.3	2.6	2.5	2.5	2.4
1984	2.5	2.7	2.5	2.4	2.9	2.6	2.6	2.7	2.4	2.9	2.8	2.8	2.6	2.8
1985	3.2	2.7	3.0	2.8	2.5	2.8	2.6	2.4	2.9	2.6	2.7	2.7	2.7	2.5
1986	1.8	2.1	1.9	2.0	2.0	2.0	1.9	1.8	1.9	1.8	1.8	1.7	1.9	1.8
1987	1.7	1.7	1.8	1.8	1.4	1.4	1.6	1.7	1.4	1.3	1.4	1.3	1.5	1.4
1988	1.3	1.1	1.1	1.1	1.2	1.0	0.8	0.9	1.0	1.2	1.2	1.3	1.1	1.2
1989	1.4	1.5	1.5	2.4	2.8	2.8	2.8	2.8	3.0	2.9	2.8	2.8	2.5	2.8
1990	2.9	2.8	2.9	2.3	2.5	2.4	2.4	2.5	2.5	2.4	2.8	2.7	2.6	2.7
1991	2.5	2.5	2.6	2.4	2.6	2.6	2.7	2.5	2.6	2.7	2.7	2.6	2.6	2.6
1992	2.3	2.6	2.7	2.9	2.7	2.9	2.5	2.7	2.4	2.4	2.3	2.3	2.5	2.4
1993	1.9	1.8	1.5	1.5	1.4	1.2	1.5	1.4	1.4	1.3	1.1	0.9	1.4	1.2
1994	1.0	0.9	0.9	0.8	0.9	0.9	0.7	0.7	0.8	0.7	0.8	0.9	0.8	0.7
1995	0.8	0.8	0.8	0.6	0.6	0.6	0.5	0.6	0.8	0.6	0.6	0.6	0.7	0.6
1996	0.6	0.4	0.5	0.5	0.6	0.6	0.5	0.5	0.3	0.6	0.5	0.3	0.5	0.5
1997	0.4	0.5	0.5	1.6	1.6	1.6	1.7	1.6	2.3	2.3	2.3	2.4	1.6	2.0
1998	2.0	2.1	2.1	0.8	0.7	0.6	0.5	0.7	-0.1	-0.2	-0.2	-0.1	0.7	0.2
1999	0.0	-0.2	-0.2	0.0	-0.1	0.0	-0.1	-0.1	-0.2	-0.1	-0.2	-0.3	-0.1	-0.2
2000	-0.4	-0.2	-0.3	-0.6	-0.2	-0.5	-0.3	-0.5	-0.5	-0.6	-0.5	-0.5	-0.4	-0.5
2001	-0.9	-1.0	-1.1	-0.9	-1.1	-0.9	-0.9	-0.9	-0.8	-0.7	-0.9	-0.8	-0.9	-0.8
2002	-0.8	-0.8	-0.7	-0.8	-0.9	-0.8	-0.9	-0.8	-0.8	-0.8	-0.7	-0.6	-0.8	-0.7
2003	-0.7	-0.6	-0.5	-0.4	-0.3	-0.3	0.0	-0.1	-0.1	-0.1	-0.2	-0.3	-0.3	-0.3
2004	-0.4	-0.4	-0.4	-0.6	-0.6	-0.7	-0.8	-0.7	-0.7	-0.5	-0.7	-0.7	-0.6	-0.6
2005	-0.6	-0.6	-0.6	-0.5	-0.4	-0.4	-0.4	-0.5	-0.3	-0.4	-0.1	0.0	-0.4	-0.3
2006	-0.7	-0.5	-0.5	-0.6	-0.5	-0.4	-0.3	-0.4	-0.5	-0.4	-0.2	-0.3	-0.4	-0.4
2007	-0.2	-0.3	-0.4	-0.2	-0.3	-0.4	-0.5	-0.2	-0.3	-0.3	-0.1	-0.1	-0.3	-0.2
2008	-0.1	-0.1	0.1	-0.1	-0.1	0.1	0.2	0.0	0.2	0.2	0.0	0.0	0.0	0.0
2009	-0.2	-0.1	-0.3	-0.4	-0.5	-0.7	-0.9	-0.9	-1.0	-1.1	-1.0	-1.2	-0.7	-1.0
2010	-1.2	-1.1	-1.1	-1.6	-1.6	-1.5	-1.5	-1.5	-1.5	-0.8	-0.9	-0.7	-1.2	-1.1
2011	-1.3	-1.3	-1.4	-1.1	-0.8	-0.8	-0.5	-0.5	-0.4	-1.0	-1.1	-1.1	-1.0	-0.8
2012	-0.9	-0.6	-0.5	-0.3	-0.6	-0.6	-0.6	-0.5	-0.6	-0.5	-0.5	-0.6	-0.6	-0.6
2013	-0.7	-0.9	-0.8	-0.6	-0.4	-0.2	-0.1	-0.1	0.0	0.3	0.6	0.7	-0.2	0.2
2014	0.7	0.8	0.7	2.3	2.2	2.3	2.3	2.3	2.3	2.2	2.1	2.1	1.8	2.2
2015	2.1	2.0	2.1	0.4	0.4	0.6	0.6	0.8	0.9	0.7	0.9	0.8	1.0	0.7
2016	0.6	0.6	0.6	0.5	0.5	0.5	0.3	0.2	0.0	0.2	0.1	0.0	0.3	0.2
2017	0.1	-0.1	-0.3	-0.3	-0.2	-0.2	-0.1	0.0	0.0	0.0	0.1	0.1	-0.1	0.0
2018	0.1	0.3	0.3	0.1	0.1	0.0	0.0	0.2	0.1	0.2	0.1	0.1	0.1	0.2
2019	0.3	0.3	0.3	0.5	0.3	0.3	0.4	0.4	0.3	0.3	0.5	0.5	0.4	
2020	0.4													

注）原数値を掲載。前年同月比，前年比及び前年度比は各基準年の公表値による。

第4表

財・サービス分類指数 (全 国)

2015年=100

財 ・ サ ー ビ ス 分 類	ウ エ イ ト	2019年12月		2020年1月				
		前年同 月比 (%)	前年同 月比 寄与度	指数	前月比 (%)	前年同 月比 (%)	前年同 月比 寄与度	寄与度差
総 合	10000	0.8		102.2	-0.1	0.7		
財	4969	1.5	0.73	103.7	0.0	1.3	0.64	-0.09
生 鮮 食 品 を 除 く 財	4555	1.4	0.64	103.4	-0.1	1.6	0.73	0.10
農 水 畜 産 物	735	2.0	0.15	107.8	1.0	-0.4	-0.03	-0.19
生 鮮 商 品	673	2.2	0.15	107.2	1.2	-0.5	-0.04	-0.19
他 の 農 水 畜 産 物	62	0.7	0.01	114.9	-0.1	0.8	0.01	0.00
米 類	62	0.7	0.01	114.9	-0.1	0.8	0.01	0.00
工 業 製 品	3532	1.6	0.57	103.5	-0.2	2.1	0.73	0.16
食 料 工 業 製 品	1451	1.5	0.21	104.4	0.2	1.5	0.22	0.00
織 維 製 品	402	1.1	0.05	99.3	-4.1	1.1	0.04	0.00
石 油 製 品	312	0.2	0.01	109.9	1.9	5.3	0.17	0.16
他 の 工 業 製 品	1367	2.2	0.30	102.2	0.1	2.3	0.31	0.01
電 気 ・ 都 市 ガ ス ・ 水 道	566	-0.6	-0.03	99.5	-0.2	-1.5	-0.08	-0.05
出 版 物	136	3.4	0.05	105.4	0.1	2.0	0.03	-0.02
サ ー ビ ス	5031	0.2	0.08	100.7	-0.2	0.0	0.02	-0.06
持家の帰属家賃を除くサービス	3533	0.2	0.07	101.3	-0.3	0.0	0.01	-0.06
公 共 サ ー ビ ス	1290	-2.6	-0.33	99.7	0.3	-2.6	-0.34	0.00
外 食	28	-0.1	0.00	100.6	0.0	-0.1	0.00	0.00
公営・都市再生機構・公社家賃	22	0.3	0.00	101.0	-0.1	0.3	0.00	0.00
家 事 関 連 サ ー ビ ス	495	3.1	0.15	105.0	0.7	3.1	0.15	0.00
医 療 ・ 福 祉 関 連 サ ー ビ ス	276	-10.1	-0.29	94.7	0.0	-10.1	-0.29	0.00
運 輸 ・ 通 信 関 連 サ ー ビ ス	330	2.1	0.07	102.9	-0.1	2.1	0.07	0.00
教 育 関 連 サ ー ビ ス	44	-61.4	-0.28	40.7	0.0	-61.4	-0.28	0.00
教 養 娯 楽 関 連 サ ー ビ ス	95	1.5	0.01	102.8	0.0	1.5	0.01	0.00
一 般 サ ー ビ ス	3741	1.1	0.41	101.0	-0.3	1.0	0.35	-0.05
外 食	493	3.3	0.17	106.0	0.1	3.3	0.17	0.00
民 営 家 賃	261	0.0	0.00	99.1	0.0	0.0	0.00	0.00
民 営 家 賃 (木 造)	-	0.1	0.00	99.3	0.0	0.1	0.00	0.00
民 営 家 賃 (非 木 造)	-	0.0	0.00	99.1	0.0	0.0	0.00	0.00
持 家 の 帰 属 家 賃	1499	0.0	0.01	99.2	0.0	0.0	0.01	0.00
持家の帰属家賃(木造)	-	0.1	0.01	99.3	0.0	0.1	0.01	0.00
持家の帰属家賃(非木造)	-	-0.1	0.00	99.0	0.0	0.0	0.00	0.00
他 の サ ー ビ ス	1488	1.6	0.24	101.5	-0.9	1.2	0.18	-0.06
家 事 関 連 サ ー ビ ス	456	3.4	0.15	105.2	0.1	3.4	0.16	0.00
医 療 ・ 福 祉 関 連 サ ー ビ ス	30	2.2	0.01	106.4	0.0	2.2	0.01	0.00
教 育 関 連 サ ー ビ ス	264	1.2	0.03	103.6	0.0	1.2	0.03	0.00
通 信 ・ 教 養 娯 楽 関 連 サ ー ビ ス	738	0.6	0.04	98.3	-1.9	-0.2	-0.02	-0.06
<< 別掲 >>								
耐 久 消 費 財	597	1.9	0.11	99.6	-0.3	1.8	0.10	-0.01
半 耐 久 消 費 財	732	1.8	0.13	102.2	-2.0	1.9	0.14	0.00
非 耐 久 消 費 財	3639	1.3	0.49	104.7	0.5	1.1	0.40	-0.09
公 共 料 金	1904	-1.9	-0.36	100.0	0.1	-2.2	-0.41	-0.05

注) 原数値を掲載

第5表 ラスパイレス連鎖基準方式による消費者物価指数（参考指数）

（ 全 国 ）

2015年=100

年 月	原 数 値				季 節 調 整 値			
	総 合	生 鮮 食 品 を 除 く 総 合	生 鮮 食 品 及 び エ ネ ル ギ ー を 除 く 総 合	食 料（酒類を 除 く）及 び エ ネ ル ギ ー を 除 く 総 合	総 合	生 鮮 食 品 を 除 く 総 合	生 鮮 食 品 及 び エ ネ ル ギ ー を 除 く 総 合	食 料（酒類を 除 く）及 び エ ネ ル ギ ー を 除 く 総 合
指数								
2015 年平均	100.0	100.0	100.0	100.0	-	-	-	-
2016	99.9	99.7	100.6	100.3	-	-	-	-
2017	100.4	100.2	100.7	100.3	-	-	-	-
2018	101.3	101.0	101.0	100.3	-	-	-	-
2019	101.8	101.6	101.5	100.7	-	-	-	-
2018 年 1 月	101.3	100.4	100.7	100.1	101.4	100.7	100.9	100.4
2	101.3	100.5	100.8	100.2	101.5	100.8	101.0	100.4
3	101.0	100.6	100.8	100.2	101.2	100.7	100.9	100.3
4	101.0	100.8	101.0	100.4	100.9	100.7	100.9	100.2
5	101.1	100.9	101.0	100.4	101.0	100.8	100.9	100.3
6	101.0	100.9	100.9	100.2	101.1	100.8	100.9	100.3
7	101.1	100.9	100.8	100.1	101.3	100.9	100.9	100.3
8	101.6	101.1	101.1	100.5	101.6	101.1	101.1	100.4
9	101.6	101.2	101.1	100.3	101.6	101.2	101.1	100.4
10	101.9	101.5	101.3	100.6	101.6	101.3	101.1	100.4
11	101.7	101.5	101.3	100.6	101.6	101.3	101.1	100.4
12	101.4	101.3	101.2	100.5	101.4	101.3	101.1	100.4
2019 年 1 月	101.5	101.1	101.1	100.3	101.6	101.4	101.3	100.6
2	101.5	101.3	101.2	100.4	101.7	101.5	101.3	100.7
3	101.6	101.4	101.3	100.5	101.7	101.5	101.4	100.6
4	101.8	101.7	101.6	100.8	101.8	101.5	101.4	100.7
5	101.8	101.7	101.5	100.7	101.8	101.5	101.4	100.6
6	101.7	101.5	101.4	100.5	101.8	101.4	101.4	100.5
7	101.6	101.4	101.4	100.5	101.8	101.5	101.5	100.6
8	101.8	101.6	101.6	100.8	101.8	101.6	101.6	100.7
9	101.9	101.5	101.6	100.7	101.9	101.6	101.6	100.7
10	102.2	101.8	101.9	100.9	101.9	101.7	101.7	100.7
11	102.2	102.0	102.0	101.0	102.1	101.8	101.8	100.8
12	102.2	102.0	102.0	100.9	102.1	101.9	101.9	100.9
2020 年 1 月 P	102.1	101.8	101.8	100.6	102.2	102.1	101.9	100.8
前年（月）比								
2015 年平均	0.9	0.6	1.4	1.1	-	-	-	-
2016	-0.1	-0.3	0.6	0.3	-	-	-	-
2017	0.5	0.5	0.1	-0.1	-	-	-	-
2018	0.9	0.8	0.3	0.1	-	-	-	-
2019	0.5	0.6	0.5	0.3	-	-	-	-
2019 年 1 月	0.1	-0.2	-0.1	-0.2	0.2	0.1	0.1	0.1
2	0.0	0.1	0.1	0.1	0.1	0.1	0.1	0.1
3	0.0	0.1	0.1	0.1	0.0	0.0	0.0	0.0
4	0.3	0.3	0.3	0.3	0.1	0.0	0.1	0.0
5	0.0	0.0	-0.1	-0.1	0.0	0.0	0.0	-0.1
6	-0.1	-0.2	-0.1	-0.3	0.0	-0.1	0.0	-0.1
7	-0.1	0.0	0.0	0.0	0.0	0.1	0.1	0.1
8	0.2	0.2	0.2	0.3	0.0	0.1	0.1	0.1
9	0.1	-0.1	0.0	-0.1	0.0	0.0	0.0	0.0
10	0.2	0.3	0.3	0.2	0.0	0.1	0.1	0.0
11	0.1	0.2	0.1	0.1	0.2	0.1	0.1	0.1
12	0.0	0.0	0.0	0.0	0.1	0.1	0.1	0.1
2020 年 1 月 P	0.0	-0.1	-0.2	-0.3	0.0	0.1	0.0	0.0
前年同月比								
2019 年 1 月	0.2	0.7	0.4	0.3	-	-	-	-
2	0.2	0.7	0.4	0.3	-	-	-	-
3	0.5	0.8	0.4	0.3	-	-	-	-
4	0.9	0.9	0.5	0.4	-	-	-	-
5	0.7	0.7	0.5	0.3	-	-	-	-
6	0.7	0.5	0.5	0.2	-	-	-	-
7	0.5	0.6	0.6	0.3	-	-	-	-
8	0.3	0.5	0.5	0.3	-	-	-	-
9	0.3	0.3	0.5	0.3	-	-	-	-
10	0.2	0.3	0.6	0.2	-	-	-	-
11	0.5	0.5	0.7	0.4	-	-	-	-
12	0.7	0.7	0.8	0.4	-	-	-	-
2020 年 1 月 P	0.6	0.7	0.7	0.3	-	-	-	-

注1) 「P」は前々年のウェイトを用いて計算した暫定値であり、前年のウェイトが確定した後、遡及して再計算した確定値を公表する。

注2) 季節調整の方法は、センサス局法(X-12-ARIMA)を用いた。

注3) 季節調整値は、毎年12月結果公表時に、過去に遡って改定している。

第5表 ラスパイレス連鎖基準方式による消費者物価指数（参考指数）（続き）（ 全 国 ）

2015年=100

年 月	原 数 値											
	食 料	生 鮮 食 品		住 居	光熱・水道	家具・家事用品	被服及び履物	保健医療	交通・通信	教 育	教 養 娯 楽	諸 雑 費
		生鮮食品	生鮮食品を除く食料									
指数												
2015 年平均	100.0	100.0	100.0	100.0	100.0	100.0	100.0	100.0	100.0	100.0	100.0	100.0
2016	101.9	104.7	101.3	99.9	92.7	99.5	102.0	100.7	98.0	101.7	100.9	100.7
2017	102.7	104.7	102.1	99.7	95.2	99.2	102.2	101.6	98.2	102.3	101.2	101.0
2018	104.2	109.0	103.1	99.6	99.0	97.9	102.3	103.1	99.3	102.7	102.0	101.4
2019	104.8	106.2	104.3	99.8	101.2	100.4	102.7	103.8	98.5	101.2	103.7	101.2
2018 年 1 月	105.9	122.9	102.9	99.6	96.6	99.0	99.6	102.2	98.9	102.4	100.6	101.2
2	105.4	119.5	102.8	99.6	97.0	98.5	100.1	102.4	99.2	102.4	101.4	101.2
3	104.1	110.3	102.8	99.6	97.3	97.5	101.7	102.3	99.3	102.3	101.4	101.2
4	103.2	103.1	103.0	99.6	97.7	97.9	103.7	102.8	99.1	102.9	101.6	101.2
5	103.3	103.5	103.0	99.6	98.7	97.7	103.7	103.0	99.3	102.9	101.7	101.3
6	102.9	101.2	102.9	99.6	99.2	97.8	103.1	103.1	99.2	102.8	101.5	101.2
7	103.5	104.4	103.1	99.6	99.1	97.4	100.6	103.1	99.6	102.8	101.4	101.2
8	104.5	111.2	103.2	99.6	99.3	97.0	99.2	103.9	99.8	102.8	103.9	101.2
9	104.8	111.8	103.4	99.5	99.8	96.8	103.8	103.9	99.4	102.8	102.1	101.2
10	104.8	111.8	103.4	99.6	100.6	97.9	104.3	103.8	99.9	102.8	103.1	102.0
11	104.0	105.7	103.5	99.6	101.1	98.4	104.6	103.7	99.5	102.8	102.6	102.1
12	103.5	102.9	103.3	99.6	101.2	98.9	103.4	103.6	98.7	102.8	102.6	101.9
2019 年 1 月	104.7	109.7	103.5	99.6	101.5	98.8	99.8	103.5	98.5	102.8	102.0	102.0
2	104.1	106.6	103.5	99.6	102.0	99.4	100.1	103.5	98.4	102.8	102.8	102.0
3	103.9	104.1	103.6	99.6	102.3	99.0	101.9	103.6	98.8	102.9	102.4	102.1
4	104.1	103.8	103.9	99.7	101.9	99.8	103.7	103.6	98.7	103.5	103.5	102.2
5	104.2	104.1	104.0	99.7	101.8	100.7	103.6	103.6	98.7	103.5	103.0	102.2
6	104.6	105.7	104.1	99.7	101.4	100.0	103.1	103.6	97.6	103.5	103.1	102.1
7	104.5	104.0	104.3	99.8	101.0	99.7	100.9	103.7	98.2	103.5	102.6	102.0
8	104.7	106.0	104.2	99.7	100.5	99.8	99.7	103.7	98.4	103.5	105.0	102.1
9	105.6	110.5	104.4	99.8	99.9	100.1	103.8	103.6	97.7	103.5	103.3	102.1
10	105.8	108.0	105.2	100.2	99.8	102.7	105.4	104.5	98.7	94.9	105.6	98.6
11	105.7	106.0	105.4	100.3	101.3	102.5	105.9	104.4	98.9	94.9	105.2	98.6
12	105.5	105.6	105.2	100.3	101.2	102.1	104.8	104.1	99.3	94.9	105.4	98.4
2020 年 1 月P	106.0	108.0	105.5	100.3	101.2	101.6	101.0	104.3	99.9	94.1	104.2	98.6
前年（月）比												
2015 年平均	3.2	7.5	2.4	0.1	-2.5	0.9	2.2	0.9	-1.5	3.8	1.7	1.0
2016	1.9	4.7	1.3	-0.1	-7.3	-0.5	2.0	0.7	-2.0	1.7	0.9	0.7
2017	0.8	0.0	0.9	-0.2	2.8	-0.4	0.2	0.9	0.2	0.6	0.4	0.3
2018	1.5	4.1	0.9	-0.1	3.9	-1.3	0.1	1.5	1.1	0.4	0.7	0.4
2019	0.6	-2.6	1.1	0.2	2.3	2.6	0.4	0.6	-0.8	-1.5	1.6	-0.2
2019 年 1 月	1.1	6.6	0.2	0.0	0.3	-0.1	-3.4	-0.1	-0.3	0.0	-0.5	0.1
2	-0.5	-2.8	0.0	0.0	0.5	0.7	0.3	0.0	-0.1	0.0	0.8	0.0
3	-0.2	-2.4	0.2	0.0	0.2	-0.4	1.7	0.1	0.4	0.1	-0.4	0.1
4	0.2	-0.2	0.3	0.1	-0.3	0.8	1.8	0.0	-0.1	0.5	1.1	0.1
5	0.1	0.2	0.1	0.0	-0.2	0.9	-0.2	0.0	0.0	0.0	-0.5	0.0
6	0.4	1.5	0.2	0.0	-0.4	-0.7	-0.5	0.0	-1.0	0.0	0.1	-0.1
7	-0.1	-1.6	0.2	0.1	-0.4	-0.3	-2.1	0.1	0.6	0.0	-0.5	0.0
8	0.2	1.9	-0.1	0.0	-0.5	0.1	-1.2	0.0	0.1	0.0	2.3	0.1
9	0.8	4.2	0.2	0.0	-0.6	0.4	4.1	-0.1	-0.7	0.1	-1.6	0.0
10	0.3	-2.2	0.7	0.5	-0.2	2.5	1.5	0.9	1.0	-8.4	2.2	-3.4
11	-0.2	-1.9	0.2	0.1	1.5	-0.2	0.5	-0.1	0.2	0.0	-0.3	0.0
12	-0.2	-0.4	-0.1	0.0	-0.1	-0.4	-1.0	-0.3	0.4	0.0	0.2	-0.2
2020 年 1 月P	0.5	2.3	0.2	0.0	0.0	-0.5	-3.6	0.2	0.6	-0.7	-1.1	0.1
前年同月比												
2019 年 1 月	-1.2	-10.7	0.6	-0.1	5.1	-0.2	0.2	1.2	-0.4	0.5	1.4	0.8
2	-1.2	-10.8	0.6	0.0	5.2	1.0	0.1	1.1	-0.7	0.5	1.4	0.8
3	-0.2	-5.7	0.8	0.0	5.1	1.6	0.2	1.3	-0.5	0.5	1.0	0.9
4	0.8	0.7	0.8	0.1	4.3	2.0	0.1	0.8	-0.4	0.5	1.9	1.0
5	0.9	0.6	0.9	0.1	3.1	3.1	-0.1	0.7	-0.6	0.6	1.3	0.9
6	1.6	4.4	1.2	0.1	2.1	2.3	0.0	0.5	-1.6	0.6	1.5	0.8
7	0.9	-0.4	1.2	0.2	2.0	2.4	0.3	0.6	-1.4	0.7	1.2	0.9
8	0.2	-4.7	1.1	0.2	1.2	2.9	0.5	-0.2	-1.4	0.6	1.1	0.9
9	0.7	-1.2	1.0	0.2	0.2	3.4	0.0	-0.3	-1.7	0.7	1.2	0.9
10	1.0	-3.4	1.7	0.7	-0.8	4.9	1.1	0.7	-1.2	-7.8	2.4	-3.3
11	1.6	0.3	1.8	0.7	0.1	4.1	1.2	0.7	-0.7	-7.8	2.5	-3.4
12	1.9	2.6	1.8	0.7	0.0	3.2	1.4	0.5	0.6	-7.8	2.8	-3.4
2020 年 1 月P	1.3	-1.6	1.9	0.7	-0.3	2.8	1.2	0.8	1.4	-8.4	2.1	-3.4

消費者物価指数の公表予定

全国		東京都区部 (中旬速報値)		備考
調査月	公表日	調査月	公表日	
2019 年 12 月分※	2020 年 1 月 24 日(金)	2020 年 1 月分	2020 年 1 月 31 日(金)	※全国 年平均同時公表
2020 年 1 月分	2 月 21 日(金)	2 月分	2 月 28 日(金)	
2 月分	3 月 19 日(木)	3 月分※	3 月 27 日(金)	※東京都区部 年度平均同時公表
3 月分※	4 月 24 日(金)	4 月分	5 月 1 日(金)	※全国 年度平均同時公表
4 月分	5 月 22 日(金)	5 月分	5 月 29 日(金)	
5 月分	6 月 19 日(金)	6 月分	6 月 26 日(金)	
6 月分	7 月 21 日(火)	7 月分	8 月 4 日(火)	
7 月分	8 月 21 日(金)	8 月分	8 月 28 日(金)	
8 月分	9 月 18 日(金)	9 月分	9 月 29 日(火)	
9 月分	10 月 23 日(金)	10 月分	10 月 30 日(金)	
10 月分	11 月 20 日(金)	11 月分	11 月 27 日(金)	
11 月分	12 月 18 日(金)	12 月分※	12 月 25 日(金)	※東京都区部 年平均同時公表
12 月分※	2021 年 1 月 22 日(金)	2021 年 1 月分	2021 年 1 月 29 日(金)	※全国 年平均同時公表
2021 年 1 月分	2 月 19 日(金)	2 月分	2 月 26 日(金)	
2 月分	3 月 19 日(金)	3 月分※	3 月 26 日(金)	※東京都区部 年度平均同時公表

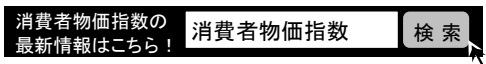
<内容に関する問合せ先>



総務省統計局統計調査部消費統計課
物価統計室物価指数第一係・第二係
電 話 03 (5273) 1175
FAX 03 (5273) 3129

・ホームページ

<https://www.stat.go.jp/data/cpi/index.html>



* この冊子は、次の URL からダウンロードできます。

<https://www.stat.go.jp/data/cpi/sokuhou/tsuki/index-z.html>

* 結果の概要は、統計メールニュースでも配信しています。メールニュースのお申込みは、統計局ホームページから。

「政府統計の総合窓口(e-Stat)」(<https://www.e-stat.go.jp/>)でも統計データ等の各種統計情報が御覧いただけます。
本冊子に掲載されたデータを引用・転載する場合には、出典（例：総務省「消費者物価指数」より引用）の表記をお願いします。