

2015年基準 消費者物価指数

全 国 2019年(令和元年)10月分

◎ 概 況

- (1) 総合指数は2015年を100として102.2
 前年同月比は0.2%の上昇 前月と同水準(季節調整値)
- (2) 生鮮食品を除く総合指数は102.0
 前年同月比は0.4%の上昇 前月比(季節調整値)は0.2%の上昇
- (3) 生鮮食品及びエネルギーを除く総合指数は102.0
 前年同月比は0.7%の上昇 前月比(季節調整値)は0.2%の上昇

図1 総合指数の動き

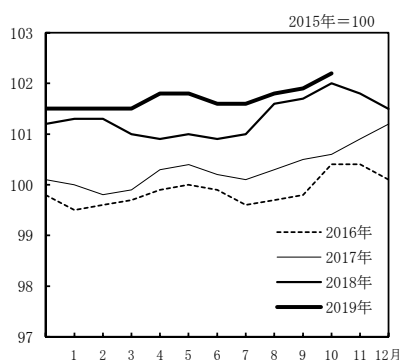


図2 生鮮食品を除く総合指数の動き

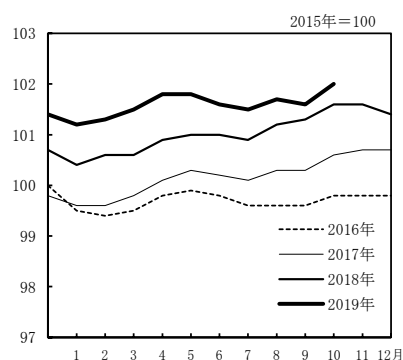


図3 生鮮食品及びエネルギーを除く総合指数の動き

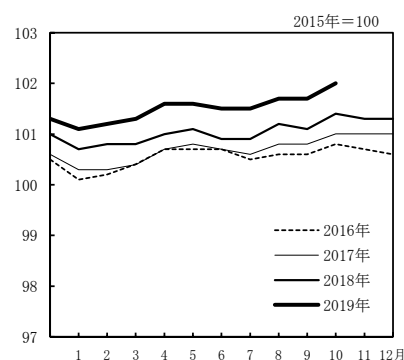


表1 総合、生鮮食品を除く総合、生鮮食品及びエネルギーを除く総合の指数及び前年同月比

2015年=100

		2018年			2019年									
原数値		10月	11月	12月	1月	2月	3月	4月	5月	6月	7月	8月	9月	10月
総合	指数	102.0	101.8	101.5	101.5	101.5	101.5	101.8	101.8	101.6	101.6	101.8	101.9	102.2
	前年同月比(%)	1.4	0.8	0.3	0.2	0.2	0.5	0.9	0.7	0.7	0.5	0.3	0.2	0.2
生鮮食品を除く総合	指数	101.6	101.6	101.4	101.2	101.3	101.5	101.8	101.8	101.6	101.5	101.7	101.6	102.0
	前年同月比(%)	1.0	0.9	0.7	0.8	0.7	0.8	0.9	0.8	0.6	0.6	0.5	0.3	0.4
生鮮食品及びエネルギーを除く総合	指数	101.4	101.3	101.3	101.1	101.2	101.3	101.6	101.6	101.5	101.5	101.7	101.7	102.0
	前年同月比(%)	0.4	0.3	0.3	0.4	0.4	0.4	0.6	0.5	0.5	0.6	0.6	0.5	0.7

表2 総合、生鮮食品を除く総合、生鮮食品及びエネルギーを除く総合の前月比(季節調整値)

		2018年			2019年									
季節調整値		10月	11月	12月	1月	2月	3月	4月	5月	6月	7月	8月	9月	10月
総合	前月比(%)	0.0	-0.1	-0.2	0.3	0.0	0.0	0.1	0.0	0.0	0.1	0.0	0.0	0.0
	前月比(%)	0.1	0.0	-0.1	0.2	0.1	0.0	0.1	-0.1	-0.1	0.1	0.1	-0.1	0.2
生鮮食品を除く総合	前月比(%)	0.0	0.0	0.0	0.2	0.1	0.0	0.1	-0.1	0.0	0.1	0.1	0.0	0.2
	前月比(%)	0.0	0.0	0.0	0.2	0.1	0.0	0.1	-0.1	0.0	0.1	0.1	0.0	0.2

注) 季節調整値は、毎年12月結果公表時に、過去に遡って改定している。

◎ 前年同月との比較（10大費目）

表 3 10大費目指数，前年同月比及び寄与度 2015年＝100

原数値	総 合	生鮮食品 を 除 く	生鮮食品及び エネルギー を除く総合	食料・エ ネルギー を除く*	食 料	生 食	生鮮食品 を 除 く	住 居	光 熱 水 道	家 具 ・ 家事用品	被服及び 履 物	保 健 ・ 医 療	交 通 ・ 通 信	教 育	教 養 ・ 娛 楽	諸 雑 費
		総 合	を 除 く	を 除 く			食 料									
指 数	102.2	102.0	102.0	101.1	105.5	107.7	105.1	100.3	99.8	102.3	105.4	104.7	99.4	94.8	105.6	99.0
前 年 同 月 比 (%)	(0.2)	(0.3)	(0.5)	(0.3)	(0.5)	(-2.2)	(1.0)	(0.2)	(0.2)	(2.7)	(0.0)	(-0.2)	(-1.6)	(0.7)	(1.0)	(1.0)
寄 与 度																
寄与度差																

* 食料(酒類を除く)及びエネルギーを除く総合（以下同じ。）
注）（ ）は，前月の前年同月比及び寄与度。各寄与度は，総合指数の前年同月比に対するものである。

[総合指数の前年同月比に寄与した主な内訳]

10大費目	中 分 類，前年同月比(寄与度)	品 目，前年同月比(寄与度)
上昇		
食料	外食 3.0%(0.16) 焼肉（外食）4.0%(0.02) など
	菓子類 2.8%(0.07) アイスクリーム 7.8%(0.02) など
住居	設備修繕・維持 4.9%(0.15) 火災・地震保険料 8.7%(0.05) など
家具・家事用品	家庭用耐久財 6.4%(0.07) 電気冷蔵庫 20.6%(0.02) など
交通・通信	交通 2.1%(0.05) 普通運賃（J R）2.3%(0.01) など
教養娯楽	教養娯楽サービス 2.1%(0.13) 宿泊料 2.8%(0.03) など
	教養娯楽用品 2.5%(0.05) トレーニングパンツ 18.4%(0.02) など
	書籍・他の印刷物 3.7%(0.05) 新聞代（全国紙）3.8%(0.02) など
下落		
食料	生鮮野菜 -9.8%(-0.21) ねぎ -18.9%(-0.03) など
交通・通信	通信 -3.6%(-0.14) 通信料（携帯電話）-5.0%(-0.10) など
	自動車等関係費 -0.6%(-0.05) ガソリン -6.7%(-0.16) など
教育	授業料等 -12.4%(-0.27) 幼稚園保育料（私立）-95.0%(-0.25) など
諸雑費	他の諸雑費 -12.5%(-0.25) 保育所保育料 -58.2%(-0.30)

○ 前月との比較（10大費目）

表 4 10大費目の前月比及び寄与度

原数値	総 合	生鮮食品 を 除 く	生鮮食品及び エネルギー を除く総合	食料・エ ネルギー を除く*	食 料	生 食	生鮮食品 を 除 く	住 居	光 熱 水 道	家 具 ・ 家事用品	被服及び 履 物	保 健 ・ 医 療	交 通 ・ 通 信	教 育	教 養 ・ 娛 楽	諸 雑 費
		総 合	を 除 く	を 除 く			食 料									
前 月 比 (%)	0.3	0.4	0.4	0.3	0.4	-1.6	0.7	0.5	-0.2	2.5	1.6	0.9	1.1	-8.4	2.2	-3.1
寄 与 度		0.38	0.32	0.18	0.10	-0.07	0.17	0.10	-0.01	0.08	0.07	0.04	0.16	-0.27	0.22	-0.18

注) 各寄与度は，総合指数の前月比に対するものである。

◇ 消費税調整済指数※の前年同月比（参考値）

		2018年			2019年									
		10月	11月	12月	1月	2月	3月	4月	5月	6月	7月	8月	9月	10月
総 合	前年同月比(%)	1.4	0.8	0.3	0.2	0.2	0.5	0.9	0.7	0.7	0.5	0.3	0.2	0.0
生 鮮 食 品 を 除 く 総 合	前年同月比(%)	1.0	0.9	0.7	0.8	0.7	0.8	0.9	0.8	0.6	0.6	0.5	0.3	0.2
生鮮食品及びエ ネルギーを除く総合	前年同月比(%)	0.4	0.3	0.3	0.4	0.4	0.4	0.6	0.5	0.5	0.6	0.6	0.5	0.5

※2019年10月実施の消費税率引上げ及び幼児教育・保育無償化の影響を，品目ごとに機械的に一律に調整した指数(参考値)

注) 2019年9月以前は，消費税率が基準年と同じであるため，消費税調整済指数は原数値と一致する。

◎ 総合指数の前年同月比の変動に寄与した項目

総合の前年同月比の上昇幅は変わらず。（9月 0.2% → 10月 0.2%）

- ・生鮮食品により総合の上昇幅が0.06ポイント縮小

生鮮食品を除く総合の前年同月比の上昇幅は0.1ポイント拡大（9月 0.3% → 10月 0.4%）

- ・電気代がマイナスに転じるなど、エネルギーにより総合の上昇幅が0.07ポイント縮小
- ・生鮮食品を除く食料により総合の上昇幅が0.16ポイント拡大
- ・宿泊料により総合の上昇幅が0.02ポイント拡大
- ・火災・地震保険料により総合の上昇幅が0.05ポイント拡大
- ・幼稚園保育料（私立）により総合の上昇幅が0.25ポイント縮小
- ・保育所保育料により総合の上昇幅が0.29ポイント縮小

表5 エネルギー構成品の前年同月比及び寄与度

	万分比 ウェイト	2019年9月		2019年10月			
		前年同月比(%)	寄与度	前月比(%)	前年同月比(%)	寄与度	寄与度差
エネルギー	784	-1.9	-0.15	0.8	-2.7	-0.22	-0.07
電気代	356	0.4	0.01	-0.5	-1.0	-0.03	-0.05
都市ガス代	116	-0.3	0.00	-0.5	-1.4	-0.01	-0.01
石油製品	312	-4.7	-0.16	2.6	-5.0	-0.17	-0.01
プロパンガス	65	1.5	0.01	0.1	1.3	0.01	0.00
灯油	41	-2.6	-0.01	2.1	-4.6	-0.02	-0.01
ガソリン	206	-6.9	-0.16	3.5	-6.7	-0.16	0.00

表6 他の主な項目の前年同月比及び寄与度

	万分比 ウェイト	2019年9月		2019年10月			
		前年同月比(%)	寄与度	前月比(%)	前年同月比(%)	寄与度	寄与度差
生鮮食品を除く食料	2209	1.0	0.23	0.7	1.7	0.39	0.16
家庭用耐久財	111	6.0	0.06	2.8	6.4	0.07	0.01
教養娯楽用耐久財	59	-2.3	-0.01	4.3	0.0	0.00	0.01
宿泊料	113	0.9	0.01	4.6	2.8	0.03	0.02
外国パック旅行費	42	-2.8	-0.01	-2.0	-1.9	-0.01	0.01
火災・地震保険料	59	0.4	0.00	8.3	8.7	0.05	0.05
幼稚園保育料（私立）	27	-0.3	0.00	-95.0	-95.0	-0.25	-0.25
保育所保育料	53	-0.4	0.00	-58.1	-58.2	-0.30	-0.29

図4 電気代指数の動き

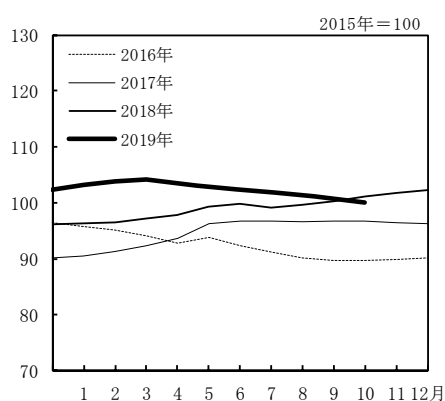


図5 ガソリン指数の動き

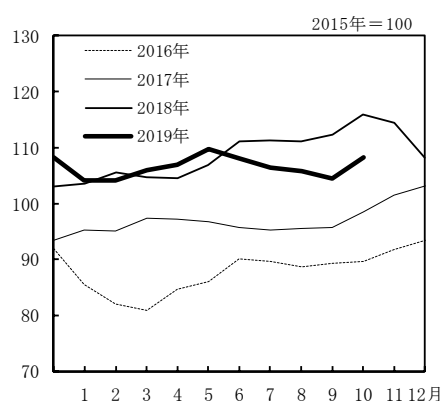
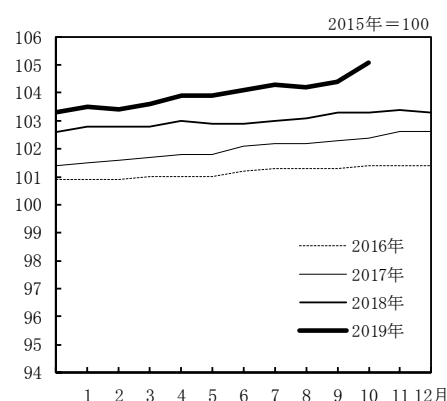


図6 生鮮食品を除く食料指数の動き



年 月	原 数									
	総 合	生鮮食品を 除く 総 合	生鮮食品及び エネルギー を除く 総 合	食料（酒類を 除く）及び エネルギーを 除く 総 合	食 料	生鮮食品	生鮮食品 を除く 食 料	住 居	光熱・ 水 道	家具・ 家事用品
ウェイト 指数	10000	9586	8802	6713	2623	414	2209	2087	745	348
2014 年平均	99.2	99.5	98.6	99.0	97.0	93.6	97.7	100.0	102.6	98.5
2015	100.0	100.0	100.0	100.0	100.0	100.0	100.0	100.0	100.0	100.0
2016	99.9	99.7	100.6	100.3	101.7	104.6	101.2	99.9	92.7	99.6
2017	100.4	100.2	100.7	100.3	102.4	104.3	102.1	99.7	95.2	99.1
2018	101.3	101.0	101.0	100.4	103.9	108.3	103.1	99.6	99.0	98.0
2017 年 10 月	100.6	100.6	101.0	100.6	102.2	100.7	102.4	99.7	96.4	99.1
11	100.9	100.7	101.0	100.6	103.2	106.9	102.6	99.7	96.4	99.1
12	101.2	100.7	101.0	100.5	104.3	113.3	102.6	99.6	96.5	98.8
2018 年 1 月	101.3	100.4	100.7	100.0	105.9	122.5	102.8	99.6	96.6	98.9
2	101.3	100.6	100.8	100.2	105.3	118.8	102.8	99.6	97.0	98.5
3	101.0	100.6	100.8	100.2	103.8	109.4	102.8	99.6	97.3	97.5
4	100.9	100.9	101.0	100.5	102.8	102.1	103.0	99.6	97.8	98.1
5	101.0	101.0	101.1	100.5	102.8	102.1	102.9	99.6	98.7	97.9
6	100.9	101.0	100.9	100.3	102.4	99.8	102.9	99.6	99.3	98.0
7	101.0	100.9	100.9	100.2	103.0	103.1	103.0	99.6	99.1	97.6
8	101.6	101.2	101.2	100.6	104.2	109.8	103.1	99.6	99.3	97.3
9	101.7	101.3	101.1	100.5	104.7	111.9	103.3	99.6	99.8	97.2
10	102.0	101.6	101.4	100.7	104.6	111.6	103.3	99.6	100.6	98.1
11	101.8	101.6	101.3	100.7	103.8	105.4	103.4	99.6	101.2	98.4
12	101.5	101.4	101.3	100.6	103.2	102.6	103.3	99.6	101.3	98.9
2019 年 1 月	101.5	101.2	101.1	100.4	104.3	108.9	103.5	99.6	101.6	98.9
2	101.5	101.3	101.2	100.5	103.8	105.8	103.4	99.6	102.1	99.3
3	101.5	101.5	101.3	100.5	103.5	102.9	103.6	99.6	102.3	99.0
4	101.8	101.8	101.6	100.9	103.5	101.8	103.9	99.7	102.0	99.7
5	101.8	101.8	101.6	100.8	103.6	102.1	103.9	99.7	101.9	100.4
6	101.6	101.6	101.5	100.6	103.9	102.6	104.1	99.7	101.4	99.7
7	101.6	101.5	101.5	100.5	104.0	102.3	104.3	99.8	101.1	99.3
8	101.8	101.7	101.7	100.9	104.2	104.5	104.2	99.8	100.6	99.5
9	101.9	101.6	101.7	100.8	105.2	109.4	104.4	99.8	100.0	99.8
10	102.2	102.0	102.0	101.1	105.5	107.7	105.1	100.3	99.8	102.3
前年（月）比										
2014 年平均	2.7	2.6	2.2	1.8	3.8	6.2	3.4	0.0	6.2	3.8
2015	0.8	0.5	1.4	1.0	3.1	6.8	2.4	0.0	-2.6	1.5
2016	-0.1	-0.3	0.6	0.3	1.7	4.6	1.2	-0.1	-7.3	-0.4
2017	0.5	0.5	0.1	-0.1	0.7	-0.2	0.9	-0.2	2.7	-0.5
2018	1.0	0.9	0.4	0.1	1.4	3.8	1.0	-0.1	4.0	-1.1
2018 年 10 月	0.3	0.3	0.2	0.3	0.0	-0.3	0.0	0.0	0.8	1.0
11	-0.3	0.0	0.0	-0.1	-0.8	-5.5	0.1	0.0	0.6	0.3
12	-0.3	-0.2	-0.1	-0.1	-0.6	-2.7	-0.1	0.0	0.1	0.5
2019 年 1 月	0.1	-0.2	-0.2	-0.2	1.1	6.2	0.2	0.0	0.3	0.0
2	0.0	0.1	0.1	0.1	-0.5	-2.9	0.0	0.0	0.5	0.4
3	0.0	0.1	0.1	0.1	-0.3	-2.7	0.2	0.0	0.2	-0.3
4	0.3	0.3	0.3	0.4	0.1	-1.1	0.3	0.1	-0.3	0.7
5	0.0	0.0	-0.1	-0.1	0.1	0.2	0.1	0.0	-0.2	0.8
6	-0.1	-0.2	-0.1	-0.2	0.2	0.6	0.1	0.0	-0.4	-0.7
7	-0.1	-0.1	0.0	0.0	0.1	-0.3	0.2	0.0	-0.4	-0.4
8	0.3	0.2	0.3	0.4	0.3	2.1	-0.1	0.0	-0.5	0.2
9	0.1	-0.1	-0.1	-0.1	0.9	4.7	0.2	0.0	-0.6	0.3
10	0.3	0.4	0.4	0.3	0.4	-1.6	0.7	0.5	-0.2	2.5
前年同月比										
2018 年 10 月	1.4	1.0	0.4	0.2	2.4	10.8	0.9	-0.2	4.4	-1.0
11	0.8	0.9	0.3	0.1	0.5	-1.4	0.9	-0.1	5.0	-0.7
12	0.3	0.7	0.3	0.1	-1.1	-9.4	0.7	-0.1	5.0	0.1
2019 年 1 月	0.2	0.8	0.4	0.3	-1.5	-11.1	0.6	-0.1	5.2	-0.1
2	0.2	0.7	0.4	0.3	-1.4	-11.0	0.6	0.0	5.3	0.8
3	0.5	0.8	0.4	0.3	-0.3	-6.0	0.8	0.0	5.1	1.5
4	0.9	0.9	0.6	0.5	0.7	-0.3	0.9	0.1	4.4	1.6
5	0.7	0.8	0.5	0.3	0.8	-0.1	1.0	0.1	3.2	2.6
6	0.7	0.6	0.5	0.3	1.4	2.8	1.2	0.1	2.2	1.8
7	0.5	0.6	0.6	0.4	0.9	-0.7	1.2	0.2	2.0	1.7
8	0.3	0.5	0.6	0.4	0.1	-4.9	1.1	0.2	1.2	2.3
9	0.2	0.3	0.5	0.3	0.5	-2.2	1.0	0.2	0.2	2.7
10	0.2	0.4	0.7	0.3	0.9	-3.5	1.7	0.7	-0.8	4.2

注1) 前年比は各基準年の公表値による。

(全 国)

2015年=100

値						季 節 調 整 値				年 月
被 服 及び履物	保健医療	交通・ 通 信	教 育	教養娯楽	諸 雑 費	総 合	生鮮食品を 除く総合	生鮮食品及び エネルギー を除く総合	食料（酒類を 除く）及び エネルギーを 除く総合	
412	430	1476	316	989	574	-	-	-	-	ウェイト
97.8	99.1	102.0	98.4	98.1	99.0	-	-	-	-	指数
100.0	100.0	100.0	100.0	100.0	100.0	-	-	-	-	2014 年平均
101.8	100.9	98.0	101.6	101.0	100.7	-	-	-	-	2015
102.0	101.8	98.3	102.2	101.3	100.9	-	-	-	-	2016
102.2	103.3	99.6	102.7	102.1	101.4	-	-	-	-	2017
104.1	102.8	98.4	102.3	101.9	101.1	100.2	100.4	100.8	100.3	2018
104.4	102.7	98.9	102.3	101.8	101.2	100.8	100.5	100.9	100.4	2017 年 10 月
103.2	102.6	99.2	102.3	101.8	101.2	101.1	100.6	100.9	100.4	11
99.4	102.4	99.1	102.3	100.7	101.2	101.5	100.8	101.0	100.4	12
99.8	102.6	99.4	102.3	101.5	101.1	101.5	100.9	101.0	100.5	2018 年 1 月
101.4	102.5	99.5	102.3	101.5	101.2	101.2	100.8	101.0	100.4	2
103.5	103.0	99.3	102.8	101.7	101.2	100.9	100.8	100.9	100.3	3
103.5	103.2	99.6	102.8	101.8	101.3	101.0	100.8	101.0	100.3	4
103.0	103.3	99.6	102.8	101.7	101.2	101.1	100.9	100.9	100.3	5
100.5	103.3	100.0	102.7	101.5	101.1	101.3	101.0	101.0	100.3	6
99.1	104.1	100.1	102.7	104.2	101.2	101.6	101.2	101.1	100.5	7
103.7	104.1	99.8	102.8	102.3	101.2	101.6	101.3	101.1	100.4	8
104.2	104.0	100.3	102.8	103.3	102.0	101.6	101.4	101.1	100.5	9
104.5	103.9	100.0	102.8	102.8	102.1	101.5	101.4	101.2	100.5	10
103.3	103.9	99.1	102.8	102.8	102.0	101.3	101.3	101.2	100.5	11
99.6	103.7	98.8	102.8	102.2	102.1	101.7	101.5	101.4	100.7	12
99.7	103.7	98.8	102.8	102.9	102.0	101.7	101.6	101.4	100.8	2019 年 1 月
101.5	103.8	99.2	102.8	102.4	102.2	101.7	101.6	101.5	100.7	2
103.6	103.9	99.1	103.4	103.7	102.3	101.8	101.7	101.5	100.8	3
103.4	103.8	99.2	103.4	103.1	102.3	101.7	101.6	101.5	100.7	4
103.0	103.8	98.3	103.4	103.2	102.1	101.8	101.5	101.5	100.6	5
100.9	103.9	98.8	103.4	102.7	102.1	101.8	101.6	101.6	100.7	6
99.7	103.9	98.9	103.4	105.4	102.2	101.9	101.7	101.7	100.8	7
103.8	103.8	98.2	103.5	103.4	102.2	101.8	101.6	101.6	100.8	8
105.4	104.7	99.4	94.8	105.6	99.0	101.8	101.8	101.8	100.8	9
										10
2.2	1.0	2.6	1.9	3.7	3.7	-	-	-	-	前年（月）比
2.2	0.9	-1.9	1.6	1.9	1.0	-	-	-	-	2014 年平均
1.8	0.9	-2.0	1.6	1.0	0.7	-	-	-	-	2015
0.2	0.9	0.3	0.6	0.4	0.3	-	-	-	-	2016
0.1	1.5	1.4	0.4	0.8	0.5	-	-	-	-	2017
0.5	-0.1	0.5	0.0	0.9	0.8	0.0	0.1	0.0	0.0	2018
0.3	-0.1	-0.3	0.0	-0.5	0.1	-0.1	0.0	0.0	0.0	2018 年 10 月
-1.1	-0.1	-0.9	0.0	0.0	-0.1	-0.2	-0.1	0.0	0.0	11
-3.6	-0.1	-0.3	0.0	-0.6	0.1	0.3	0.2	0.2	0.2	12
0.1	0.0	-0.1	0.0	0.7	0.0	0.0	0.1	0.1	0.1	2019 年 1 月
1.8	0.1	0.4	0.1	-0.4	0.1	0.0	0.0	0.0	-0.1	2
2.0	0.0	-0.1	0.5	1.2	0.1	0.1	0.1	0.1	0.1	3
-0.2	0.0	0.1	0.0	-0.5	0.0	0.0	-0.1	-0.1	-0.1	4
-0.5	0.0	-0.9	0.0	0.1	-0.1	0.0	-0.1	0.0	-0.1	5
-2.0	0.1	0.5	0.0	-0.5	0.0	0.1	0.1	0.1	0.1	6
-1.2	0.0	0.1	0.0	2.6	0.1	0.0	0.1	0.1	0.1	7
4.1	-0.1	-0.7	0.1	-1.9	0.0	0.0	-0.1	0.0	-0.1	8
1.6	0.9	1.1	-8.4	2.2	-3.1	0.0	0.2	0.2	0.0	9
										10
0.1	1.1	1.9	0.5	1.4	0.8	-	-	-	-	前年同月比
0.1	1.2	1.2	0.5	1.0	0.9	-	-	-	-	2018 年 10 月
0.1	1.3	-0.1	0.5	0.9	0.8	-	-	-	-	11
0.2	1.3	-0.2	0.5	1.5	0.9	-	-	-	-	12
0.0	1.2	-0.6	0.4	1.4	0.9	-	-	-	-	2019 年 1 月
0.1	1.3	-0.3	0.5	0.9	1.0	-	-	-	-	2
0.1	0.9	-0.2	0.5	2.0	1.1	-	-	-	-	3
0.0	0.7	-0.4	0.6	1.3	1.0	-	-	-	-	4
0.0	0.6	-1.3	0.6	1.5	0.9	-	-	-	-	5
0.4	0.6	-1.2	0.7	1.1	1.0	-	-	-	-	6
0.6	-0.2	-1.2	0.6	1.1	1.0	-	-	-	-	7
0.0	-0.2	-1.6	0.7	1.0	1.0	-	-	-	-	8
1.2	0.7	-1.0	-7.8	2.3	-2.9	-	-	-	-	9
										10

注2) 季節調整の方法は、センサス局法(X-12-ARIMA)を用いた。

注3) 季節調整値は、毎年12月結果公表時に、過去に遡って改定している。

中 分 類	ウ エ イ ト	2019年9月		2019年10月				
		前年同 月比 (%)	前年同 月比 寄与度	指数	前月比 (%)	前年同 月比 (%)	前年同 月比 寄与度	寄与度差
総 合	10000	0.2		102.2	0.3	0.2		
生 鮮 食 品 を 除 く 総 合	9586	0.3	0.32	102.0	0.4	0.4	0.37	0.05
持家の帰属家賃を除く総合	8501	0.3	0.22	102.8	0.4	0.3	0.22	0.00
持家の帰属家賃及び 生鮮食品を除く総合	8087	0.4	0.32	102.5	0.5	0.5	0.37	0.05
生鮮食品及び エネルギーを除く総合	8802	0.5	0.47	102.0	0.4	0.7	0.59	0.12
食料（酒類を除く）及び エネルギーを除く総合	6713	0.3	0.22	101.1	0.3	0.3	0.22	0.00
食 料	2623	0.5	0.12	105.5	0.4	0.9	0.23	0.11
生 鮮 食 品 ¹⁾	414	-2.2	-0.10	107.7	-1.6	-3.5	-0.16	-0.06
生 鮮 食 品 を 除 く 食 料	2209	1.0	0.23	105.1	0.7	1.7	0.39	0.16
穀 類	208	0.9	0.02	106.7	0.4	1.2	0.02	0.00
魚 介 類	218	1.2	0.03	113.7	-1.0	2.7	0.06	0.03
生 鮮 魚 介 類	125	0.2	0.00	114.4	-1.7	2.9	0.04	0.04
肉 類	240	0.4	0.01	104.5	0.2	0.7	0.02	0.01
乳 卵 類	118	2.2	0.03	104.9	-0.1	2.2	0.03	0.00
野 菜 ・ 海 藻	289	-4.6	-0.15	104.7	-1.6	-6.4	-0.20	-0.06
生 鮮 野 菜	193	-7.2	-0.15	102.6	-2.5	-9.8	-0.21	-0.05
果 物	104	4.8	0.05	109.3	0.3	1.3	0.01	-0.04
生 鮮 果 物	97	5.0	0.05	109.1	0.3	1.2	0.01	-0.04
油 脂 ・ 調 味 料	114	-0.5	-0.01	100.6	-0.1	-0.4	0.00	0.00
菓 子 類	233	3.0	0.07	106.3	0.2	2.8	0.07	-0.01
調 理 食 品	313	0.9	0.03	104.0	0.3	1.4	0.04	0.01
飲 料	147	0.3	0.00	101.0	-0.1	0.5	0.01	0.00
酒 類	119	-1.4	-0.02	104.3	3.0	1.5	0.02	0.04
外 食	521	1.0	0.05	105.2	2.0	3.0	0.16	0.11
住 居	2087	0.2	0.05	100.3	0.5	0.7	0.15	0.10
持家の帰属家賃を除く住居	589	0.8	0.05	103.1	1.8	2.6	0.15	0.10
家 賃	1782	0.0	0.00	99.2	0.0	0.0	0.00	0.00
持家の帰属家賃を除く家賃	283	0.0	0.00	99.3	0.0	0.0	0.00	0.00
設 備 修 繕 ・ 維 持	305	1.6	0.05	106.7	3.4	4.9	0.15	0.10
光 熱 ・ 水 道	745	0.2	0.01	99.8	-0.2	-0.8	-0.06	-0.07
電 気 代	356	0.4	0.01	100.1	-0.5	-1.0	-0.03	-0.05
ガ ス 代	181	0.4	0.01	93.9	-0.2	-0.4	-0.01	-0.01
他 の 光 熱	41	-2.6	-0.01	114.9	2.1	-4.6	-0.02	-0.01
上 下 水 道 料	167	0.2	0.00	101.8	0.0	0.2	0.00	0.00
家 具 ・ 家 事 用 品	348	2.7	0.09	102.3	2.5	4.2	0.14	0.05
家 庭 用 耐 久 財	111	6.0	0.06	100.2	2.8	6.4	0.07	0.01
室 内 装 備 品	25	4.2	0.01	95.2	2.8	6.0	0.01	0.00
寝 具 類	27	1.8	0.00	106.1	2.8	3.8	0.01	0.01
家 事 雑 貨	72	-0.4	0.00	107.2	2.3	1.6	0.01	0.01
家 事 用 消 耗 品	86	1.9	0.02	101.5	2.3	4.0	0.03	0.02
家 事 サ ー ビ ス	27	1.0	0.00	103.2	2.1	3.1	0.01	0.01

注) 原数値を掲載

1) 生鮮魚介、生鮮野菜及び生鮮果物

(全 国)

2015年=100

中 分 類	ウ エ イ ト	2019年9月		2019年10月				
		前年同 月比 (%)	前年同 月比 寄与度	指数	前月比 (%)	前年同 月比 (%)	前年同 月比 寄与度	寄与度差
被 服 及 び 履 物	412	0.0	0.00	105.4	1.6	1.2	0.05	0.05
衣 料	174	-0.6	-0.01	104.1	1.4	0.2	0.00	0.01
和 服	6	0.6	0.00	102.7	2.5	3.1	0.00	0.00
洋 服	167	-0.6	-0.01	104.2	1.4	0.1	0.00	0.01
シャツ・セーター・下着類	123	0.1	0.00	105.6	0.8	1.1	0.01	0.01
シャツ・セーター類	87	-0.1	0.00	105.7	0.5	0.7	0.01	0.01
下 着 類	36	0.5	0.00	105.5	1.5	2.0	0.01	0.01
履 物 類	58	1.1	0.01	108.7	2.4	3.1	0.02	0.01
他 の 被 服	34	0.1	0.00	104.3	3.5	0.9	0.00	0.00
被 服 関 連 サ ー ビ ス	24	1.7	0.00	107.7	2.5	4.3	0.01	0.01
保 健 医 療	430	-0.2	-0.01	104.7	0.9	0.7	0.03	0.04
医薬品・健康保持用摂取品	121	-0.8	-0.01	100.8	1.6	1.1	0.01	0.02
保 健 医 療 用 品 ・ 器 具	72	-0.4	0.00	103.3	1.5	1.1	0.01	0.01
保 健 医 療 サ ー ビ ス	237	0.0	0.00	107.2	0.4	0.4	0.01	0.01
交 通 ・ 通 信	1476	-1.6	-0.23	99.4	1.1	-1.0	-0.14	0.09
交 通	224	0.2	0.00	102.0	2.0	2.1	0.05	0.04
自 動 車 等 関 係 費	836	-1.4	-0.12	103.6	1.7	-0.6	-0.05	0.07
通 信	416	-2.9	-0.11	89.4	-0.6	-3.6	-0.14	-0.03
教 育	316	0.7	0.02	94.8	-8.4	-7.8	-0.25	-0.27
授 業 料 等	216	0.6	0.01	90.1	-12.9	-12.4	-0.27	-0.28
教 科 書 ・ 学 習 参 考 教 材	8	0.2	0.00	102.2	0.9	1.1	0.00	0.00
補 習 教 育	93	1.0	0.01	105.0	1.2	2.1	0.02	0.01
教 養 娛 楽	989	1.0	0.10	105.6	2.2	2.3	0.23	0.13
教 養 娛 楽 用 耐 久 財	59	-2.3	-0.01	98.6	4.3	0.0	0.00	0.01
教 養 娛 楽 用 品	210	1.7	0.03	104.1	1.8	2.5	0.05	0.02
書 籍 ・ 他 の 印 刷 物	128	3.1	0.04	105.6	0.7	3.7	0.05	0.01
教 養 娛 楽 サ ー ビ ス	592	0.7	0.04	106.9	2.4	2.1	0.13	0.09
諸 雑 費	574	1.0	0.06	99.0	-3.1	-2.9	-0.17	-0.22
理 美 容 サ ー ビ ス	118	0.5	0.01	103.0	1.9	2.4	0.03	0.02
理 美 容 用 品	145	-0.7	-0.01	100.7	2.1	1.8	0.03	0.03
身 の 回 り 用 品	66	1.8	0.01	106.3	1.9	3.7	0.02	0.01
た ば こ	44	7.8	0.03	113.5	1.7	1.7	0.01	-0.03
他 の 諸 雑 費	201	0.7	0.01	89.9	-12.4	-12.5	-0.25	-0.27
<< 別掲 >>								
エ ネ ルギ ー ²⁾	784	-1.9	-0.15	101.6	0.8	-2.7	-0.22	-0.07
教 育 関 係 費	400	0.8	0.03	97.1	-6.4	-5.7	-0.23	-0.26
教 養 娛 楽 関 係 費	1085	0.9	0.09	105.0	2.2	2.2	0.24	0.14
情 報 通 信 関 係 費	476	-2.0	-0.09	93.4	0.8	-1.4	-0.06	0.03

2) 電気代, 都市ガス代, プロパンガス, 灯油及びガソリン

8 全 国

第3－1表

総合・前年同月比の推移

(全 国)

(%)

	1月	2月	3月	4月	5月	6月	7月	8月	9月	10月	11月	12月	年	年度
1971年	6.5	6.0	5.3	5.8	6.4	6.9	6.9	7.0	8.0	6.5	5.5	4.8	6.3	5.9
1972	4.1	4.5	5.3	5.0	5.2	4.8	5.0	5.9	3.9	4.4	5.1	5.7	4.9	5.7
1973	6.7	7.0	8.7	9.4	10.8	11.0	11.7	11.9	14.2	13.9	15.2	18.3	11.7	15.6
1974	21.9	24.9	22.8	23.7	22.0	22.3	23.8	23.9	22.5	24.8	24.5	21.0	23.2	20.9
1975	16.8	13.6	13.9	13.4	14.0	13.4	11.4	10.2	10.4	9.7	8.3	7.8	11.7	10.4
1976	8.7	9.3	8.7	9.4	9.2	9.6	9.9	9.4	9.8	8.7	9.2	10.5	9.4	9.5
1977	9.4	9.3	9.5	8.8	9.4	8.6	7.7	8.6	7.7	7.6	6.5	5.0	8.1	6.9
1978	4.5	4.5	4.8	4.2	3.9	3.9	4.6	4.6	4.1	3.7	3.8	3.9	4.2	3.8
1979	3.6	2.8	2.7	2.9	3.2	3.8	4.3	3.1	3.2	4.2	5.0	5.6	3.7	4.8
1980	6.4	7.7	7.7	8.1	8.0	8.2	7.5	8.4	8.7	7.5	8.0	6.9	7.7	7.6
1981	7.2	6.3	6.1	5.0	5.0	4.8	4.4	4.2	4.0	4.2	3.8	4.3	4.9	4.0
1982	3.3	3.2	3.0	3.0	2.5	2.3	1.9	3.2	3.2	3.1	2.3	2.0	2.8	2.6
1983	2.1	2.0	2.3	2.1	2.7	2.0	2.3	1.3	0.9	1.5	1.9	1.7	1.9	1.9
1984	1.9	2.9	2.5	2.3	2.0	1.9	2.5	1.9	2.3	2.2	2.2	2.6	2.3	2.2
1985	2.9	1.5	1.8	2.0	1.8	2.5	2.4	2.3	1.7	2.3	1.9	1.9	2.0	1.9
1986	1.5	1.8	1.3	1.0	1.1	0.6	0.1	0.1	0.5	-0.3	0.0	-0.3	0.6	0.0
1987	-1.1	-1.0	-0.5	0.1	0.0	0.3	0.1	0.4	0.8	0.7	0.7	0.8	0.1	0.5
1988	0.9	0.7	0.7	0.3	0.2	0.2	0.5	0.7	0.6	1.1	1.2	1.0	0.7	0.8
1989	1.1	1.0	1.1	2.4	2.9	3.0	3.0	2.6	2.6	2.9	2.3	2.6	2.3	2.9
1990	3.0	3.6	3.5	2.5	2.7	2.2	2.3	2.9	3.0	3.5	4.2	3.8	3.1	3.3
1991	4.0	3.6	3.6	3.4	3.4	3.4	3.5	3.3	2.7	2.7	3.1	2.7	3.3	2.8
1992	1.8	2.0	2.0	2.4	2.0	2.3	1.7	1.7	2.0	1.1	0.7	1.2	1.6	1.6
1993	1.3	1.4	1.2	0.9	0.9	0.9	1.9	1.9	1.5	1.3	0.9	1.0	1.3	1.2
1994	1.2	1.1	1.3	0.8	0.8	0.6	-0.2	0.0	0.2	0.7	1.0	0.7	0.7	0.4
1995	0.6	0.2	-0.4	-0.2	0.0	0.3	0.1	-0.2	0.2	-0.6	-0.7	-0.3	-0.1	-0.1
1996	-0.5	-0.4	-0.1	0.2	0.2	0.0	0.4	0.2	0.0	0.5	0.5	0.6	0.1	0.4
1997	0.6	0.6	0.5	1.9	1.9	2.2	1.9	2.1	2.4	2.5	2.1	1.8	1.8	2.0
1998	1.8	1.9	2.2	0.4	0.5	0.1	-0.1	-0.3	-0.2	0.2	0.8	0.6	0.6	0.2
1999	0.2	-0.1	-0.4	-0.1	-0.4	-0.3	-0.1	0.3	-0.2	-0.7	-1.2	-1.1	-0.3	-0.5
2000	-0.9	-0.6	-0.5	-0.8	-0.7	-0.7	-0.5	-0.8	-0.8	-0.9	-0.5	-0.2	-0.7	-0.5
2001	-0.3	-0.3	-0.7	-0.7	-0.7	-0.8	-0.8	-0.7	-0.8	-0.8	-1.0	-1.2	-0.7	-1.0
2002	-1.4	-1.6	-1.2	-1.1	-0.9	-0.7	-0.8	-0.9	-0.7	-0.9	-0.4	-0.3	-0.9	-0.6
2003	-0.4	-0.2	-0.1	-0.1	-0.2	-0.4	-0.2	-0.3	-0.2	0.0	-0.5	-0.4	-0.3	-0.2
2004	-0.3	0.0	-0.1	-0.4	-0.5	0.0	-0.1	-0.2	0.0	0.5	0.8	0.2	0.0	-0.1
2005	-0.1	-0.3	-0.2	0.0	0.2	-0.5	-0.3	-0.3	-0.3	-0.7	-0.8	-0.1	-0.3	-0.1
2006	-0.1	-0.1	-0.2	-0.1	0.1	0.5	0.3	0.9	0.6	0.4	0.3	0.3	0.3	0.2
2007	0.0	-0.2	-0.1	0.0	0.0	-0.2	0.0	-0.2	-0.2	0.3	0.6	0.7	0.0	0.4
2008	0.7	1.0	1.2	0.8	1.3	2.0	2.3	2.1	2.1	1.7	1.0	0.4	1.4	1.1
2009	0.0	-0.1	-0.3	-0.1	-1.1	-1.8	-2.2	-2.2	-2.2	-2.5	-1.9	-1.7	-1.4	-1.7
2010	-1.3	-1.1	-1.1	-1.2	-0.9	-0.7	-0.9	-0.9	-0.6	0.2	0.1	0.0	-0.7	-0.4
2011	-0.6	-0.5	-0.5	-0.4	-0.4	-0.4	0.2	0.2	0.0	-0.2	-0.5	-0.2	-0.3	-0.1
2012	0.1	0.3	0.5	0.4	0.2	-0.2	-0.4	-0.4	-0.3	-0.4	-0.2	-0.1	0.0	-0.3
2013	-0.3	-0.7	-0.9	-0.7	-0.3	0.2	0.7	0.9	1.1	1.1	1.5	1.6	0.4	0.9
2014	1.4	1.5	1.6	3.4	3.7	3.6	3.4	3.3	3.2	2.9	2.4	2.4	2.7	2.9
2015	2.4	2.2	2.3	0.6	0.5	0.4	0.2	0.2	0.0	0.3	0.3	0.2	0.8	0.2
2016	-0.1	0.2	0.0	-0.3	-0.5	-0.4	-0.4	-0.5	-0.5	0.1	0.5	0.3	-0.1	-0.1
2017	0.4	0.3	0.2	0.4	0.4	0.4	0.4	0.7	0.7	0.2	0.6	1.0	0.5	0.7
2018	1.4	1.5	1.1	0.6	0.7	0.7	0.9	1.3	1.2	1.4	0.8	0.3	1.0	0.7
2019	0.2	0.2	0.5	0.9	0.7	0.7	0.5	0.3	0.2	0.2				

注) 原数値を掲載。前年同月比、前年比及び前年度比は各基準年の公表値による。

第3-2表

生鮮食品を除く総合・前年同月比の推移

(全 国)

(%)

	1月	2月	3月	4月	5月	6月	7月	8月	9月	10月	11月	12月	年	年度
1971年	6.1	6.1	6.3	6.6	7.3	7.6	7.3	7.1	7.0	6.3	6.0	5.5	6.6	6.5
1972	5.2	5.8	5.7	5.4	4.9	4.9	5.1	5.2	4.8	5.5	5.7	6.0	5.3	5.8
1973	6.5	7.2	8.5	9.3	10.4	10.9	11.4	11.8	13.4	13.5	14.9	17.6	11.4	14.9
1974	21.0	22.8	21.7	22.0	22.2	22.3	23.1	23.0	22.2	24.7	24.2	21.1	22.5	20.9
1975	17.8	14.9	14.7	14.7	13.3	12.7	11.7	10.8	11.3	8.4	7.5	7.4	11.9	10.1
1976	8.1	8.5	8.4	8.5	8.7	8.8	8.9	9.2	9.0	9.0	9.3	10.6	9.0	9.1
1977	9.4	8.9	8.8	8.6	8.9	8.6	8.3	8.1	7.6	7.6	7.0	5.7	8.1	7.3
1978	5.4	5.6	5.7	5.0	4.7	4.3	4.3	4.2	3.8	3.4	3.3	3.4	4.4	3.8
1979	3.3	2.9	2.9	3.0	3.1	3.6	3.6	3.7	4.1	4.3	4.5	4.9	3.7	4.4
1980	5.3	5.8	6.2	7.6	8.4	8.5	8.4	8.2	8.0	8.2	8.3	7.8	7.5	7.8
1981	7.4	6.8	6.3	4.5	4.5	4.3	3.8	4.2	4.2	4.0	4.0	4.0	4.8	4.0
1982	3.6	3.6	3.5	3.5	3.1	2.9	3.0	2.9	2.7	2.8	2.6	2.5	3.1	2.7
1983	2.4	2.3	2.3	2.1	1.9	1.8	1.8	1.3	1.6	1.6	1.7	1.6	1.9	1.7
1984	1.7	2.0	2.0	2.0	2.4	2.1	2.2	2.3	2.2	2.3	2.2	2.3	2.1	2.3
1985	2.4	2.3	2.3	2.4	1.8	2.0	2.1	2.5	1.8	1.3	1.4	1.5	2.0	1.8
1986	1.4	1.6	1.4	1.2	1.3	0.8	0.6	0.5	0.5	0.4	0.2	0.1	0.8	0.4
1987	-0.3	-0.1	0.0	0.1	-0.2	0.3	0.5	0.6	0.5	0.5	0.6	0.6	0.3	0.4
1988	0.7	0.5	0.4	0.3	0.4	0.3	0.2	0.3	0.4	0.5	0.6	0.7	0.4	0.6
1989	0.8	0.9	1.1	2.5	2.8	2.9	3.0	2.9	2.9	2.9	2.9	2.9	2.4	2.8
1990	3.0	3.0	3.1	2.1	2.1	2.0	2.0	2.3	2.5	2.9	3.2	3.3	2.7	2.8
1991	3.2	3.2	3.1	3.0	3.0	3.1	3.1	3.0	2.8	2.5	2.3	2.3	2.9	2.6
1992	2.1	2.3	2.3	2.5	2.5	2.5	2.2	2.2	2.2	2.1	2.1	2.0	2.2	2.1
1993	1.7	1.7	1.6	1.4	1.2	1.2	1.2	1.2	1.1	1.1	0.9	0.8	1.3	1.1
1994	0.9	0.9	0.9	0.9	1.0	0.8	0.8	0.8	0.6	0.5	0.5	0.5	0.8	0.6
1995	0.3	0.2	0.1	-0.1	-0.2	-0.2	-0.2	-0.3	0.2	0.1	0.1	0.1	0.0	0.0
1996	-0.2	0.0	0.0	0.1	0.1	0.2	0.3	0.2	0.2	0.2	0.4	0.3	0.2	0.3
1997	0.5	0.4	0.5	2.0	2.1	2.0	2.0	2.1	2.4	2.4	2.2	2.2	1.7	2.1
1998	2.0	1.8	1.8	0.2	0.0	0.0	-0.1	-0.1	-0.5	-0.4	-0.3	-0.3	0.3	-0.2
1999	-0.1	-0.1	-0.1	-0.1	0.0	0.0	0.0	0.0	0.0	-0.1	-0.2	-0.1	0.0	-0.1
2000	-0.3	-0.1	-0.3	-0.4	-0.2	-0.3	-0.3	-0.3	-0.5	-0.6	-0.5	-0.6	-0.4	-0.4
2001	-0.8	-0.8	-0.9	-0.8	-1.0	-0.9	-0.9	-0.9	-0.8	-0.7	-0.8	-0.9	-0.8	-0.8
2002	-0.8	-0.8	-0.7	-0.9	-0.8	-0.8	-0.8	-0.9	-0.9	-0.9	-0.8	-0.7	-0.9	-0.8
2003	-0.8	-0.7	-0.6	-0.4	-0.4	-0.4	-0.2	-0.1	-0.1	0.1	-0.1	0.0	-0.3	-0.2
2004	-0.1	0.0	-0.1	-0.2	-0.3	-0.1	-0.2	-0.2	0.0	-0.1	-0.2	-0.2	-0.1	-0.2
2005	-0.3	-0.4	-0.3	-0.2	0.0	-0.2	-0.2	-0.1	-0.1	0.0	0.1	0.1	-0.1	0.1
2006	-0.1	0.0	0.1	-0.1	0.0	0.2	0.2	0.3	0.2	0.1	0.2	0.1	0.1	0.1
2007	0.0	-0.1	-0.3	-0.1	-0.1	-0.1	-0.1	-0.1	-0.1	0.1	0.4	0.8	0.0	0.3
2008	0.8	1.0	1.2	0.9	1.5	1.9	2.4	2.4	2.3	1.9	1.0	0.2	1.5	1.2
2009	0.0	0.0	-0.1	-0.1	-1.1	-1.7	-2.2	-2.4	-2.3	-2.2	-1.7	-1.3	-1.3	-1.6
2010	-1.3	-1.2	-1.2	-1.5	-1.2	-1.0	-1.1	-1.0	-1.1	-0.6	-0.5	-0.4	-1.0	-0.8
2011	-0.8	-0.8	-0.7	-0.2	-0.1	-0.2	0.1	0.2	0.2	-0.1	-0.2	-0.1	-0.3	0.0
2012	-0.1	0.1	0.2	0.2	-0.1	-0.2	-0.3	-0.3	-0.1	0.0	-0.1	-0.2	-0.1	-0.2
2013	-0.2	-0.3	-0.5	-0.4	0.0	0.4	0.7	0.8	0.7	0.9	1.2	1.3	0.4	0.8
2014	1.3	1.3	1.3	3.2	3.4	3.3	3.3	3.1	3.0	2.9	2.7	2.5	2.6	2.8
2015	2.2	2.0	2.2	0.3	0.1	0.1	0.0	-0.1	-0.1	-0.1	0.1	0.1	0.5	0.0
2016	-0.1	0.0	-0.3	-0.4	-0.4	-0.4	-0.5	-0.5	-0.5	-0.4	-0.4	-0.2	-0.3	-0.2
2017	0.1	0.2	0.2	0.3	0.4	0.4	0.5	0.7	0.7	0.8	0.9	0.9	0.5	0.7
2018	0.9	1.0	0.9	0.7	0.7	0.8	0.8	0.9	1.0	1.0	0.9	0.7	0.9	0.8
2019	0.8	0.7	0.8	0.9	0.8	0.6	0.6	0.5	0.3	0.4				

注) 原数値を掲載。前年同月比、前年比及び前年度比は各基準年の公表値による。

第3-3表 生鮮食品及びエネルギーを除く総合・前年同月比の推移

(全 国)

	1月	2月	3月	4月	5月	6月	7月	8月	9月	10月	11月	12月	年	年度
	(%)													
1971年	6.5	6.2	6.2	6.8	7.3	7.6	7.5	7.1	7.1	6.4	6.0	5.7	6.7	6.5
1972	5.3	5.7	6.0	5.5	5.3	5.1	5.2	5.5	5.1	5.9	6.1	6.3	5.6	6.1
1973	6.9	7.5	8.8	9.5	10.4	11.1	11.8	12.2	13.7	13.7	15.0	17.4	11.5	15.1
1974	20.6	22.9	21.8	21.9	22.2	21.5	22.2	22.0	21.2	23.9	23.1	20.6	22.0	20.1
1975	17.1	14.1	13.8	14.1	13.0	13.0	11.9	11.3	11.5	8.8	8.2	7.9	11.9	10.5
1976	8.5	8.8	8.7	8.8	9.0	9.4	9.2	9.1	8.9	8.8	9.1	10.3	9.1	9.1
1977	9.1	8.7	8.6	8.4	8.7	8.2	8.3	8.3	7.9	7.9	7.3	6.1	8.1	7.4
1978	5.8	6.0	6.0	5.3	5.1	4.9	4.8	4.6	4.3	4.2	4.1	4.2	4.9	4.4
1979	4.1	3.6	3.5	3.3	3.3	3.4	3.3	3.2	3.4	3.3	3.6	3.6	3.5	3.5
1980	3.8	4.1	4.6	5.4	6.2	6.5	6.7	6.9	6.6	6.9	6.9	6.7	5.9	6.5
1981	6.3	6.1	5.6	5.2	4.7	4.5	4.2	4.1	4.2	4.0	3.9	3.9	4.7	4.0
1982	3.5	3.4	3.3	3.2	3.1	2.9	2.8	2.9	2.8	2.8	2.6	2.5	3.0	2.7
1983	2.4	2.4	2.4	2.4	2.3	2.2	2.3	2.0	2.0	2.0	2.4	2.3	2.3	2.3
1984	2.5	2.7	2.5	2.3	2.7	2.4	2.4	2.6	2.4	2.7	2.4	2.4	2.4	2.4
1985	2.7	2.2	2.5	2.5	2.1	2.4	2.3	2.0	2.4	2.3	2.4	2.4	2.4	2.2
1986	1.7	1.9	1.7	1.6	1.7	1.7	1.6	1.5	1.5	1.5	1.4	1.4	1.6	1.5
1987	1.1	1.1	1.2	1.1	0.7	0.8	0.9	1.0	0.8	0.7	0.7	0.7	0.9	0.8
1988	0.8	0.7	0.6	0.7	0.8	0.7	0.5	0.6	0.7	0.9	1.0	1.0	0.7	0.8
1989	1.0	1.1	1.3	2.7	3.0	3.0	3.1	3.0	3.2	3.1	3.1	3.1	2.6	3.1
1990	3.2	3.1	3.2	2.1	2.1	2.0	2.1	2.4	2.4	2.6	2.8	2.9	2.5	2.5
1991	2.9	2.9	3.0	2.9	3.0	3.1	3.1	3.0	2.8	2.8	2.7	2.8	2.9	2.9
1992	2.4	2.7	2.6	2.8	2.7	2.7	2.4	2.4	2.4	2.3	2.3	2.1	2.5	2.2
1993	1.9	1.8	1.7	1.4	1.3	1.3	1.3	1.3	1.2	1.2	1.1	0.9	1.3	1.2
1994	1.1	1.0	1.1	1.1	1.2	1.0	0.9	0.9	0.7	0.7	0.6	0.6	0.9	0.7
1995	0.4	0.3	0.2	0.1	-0.1	-0.1	-0.1	-0.2	0.3	0.2	0.3	0.3	0.2	0.1
1996	0.1	0.3	0.3	0.3	0.3	0.4	0.5	0.4	0.4	0.3	0.5	0.4	0.4	0.3
1997	0.4	0.3	0.4	1.9	2.0	1.9	1.9	2.0	2.3	2.4	2.2	2.2	1.6	2.1
1998	2.1	2.0	2.1	0.6	0.4	0.4	0.3	0.3	-0.1	-0.1	0.1	0.0	0.7	0.2
1999	0.2	0.1	0.1	0.0	0.1	0.1	0.1	0.1	0.1	-0.1	-0.3	-0.1	0.0	-0.1
2000	-0.4	-0.2	-0.5	-0.6	-0.4	-0.6	-0.6	-0.6	-0.8	-0.8	-0.7	-0.8	-0.6	-0.7
2001	-1.0	-1.0	-1.1	-0.9	-1.1	-1.0	-0.9	-0.9	-0.8	-0.8	-0.8	-0.9	-0.9	-0.8
2002	-0.8	-0.8	-0.6	-0.8	-0.7	-0.7	-0.7	-0.8	-0.7	-0.7	-0.6	-0.5	-0.7	-0.7
2003	-0.7	-0.6	-0.6	-0.5	-0.4	-0.4	-0.2	-0.1	-0.2	0.0	-0.2	-0.1	-0.4	-0.2
2004	-0.1	0.0	-0.1	-0.1	-0.3	-0.2	-0.4	-0.4	-0.3	-0.4	-0.5	-0.5	-0.2	-0.4
2005	-0.6	-0.7	-0.6	-0.6	-0.4	-0.5	-0.4	-0.4	-0.3	-0.3	-0.2	-0.2	-0.5	-0.3
2006	-0.6	-0.6	-0.6	-0.6	-0.6	-0.4	-0.3	-0.3	-0.3	-0.3	-0.1	-0.2	-0.4	-0.2
2007	-0.1	-0.1	-0.1	-0.1	-0.1	-0.2	-0.2	-0.1	-0.2	-0.1	0.0	0.1	-0.1	0.0
2008	0.2	0.3	0.4	0.5	0.7	0.9	1.0	1.1	1.2	1.2	1.1	0.9	0.8	0.8
2009	0.7	0.6	0.5	0.2	-0.1	-0.4	-0.6	-0.8	-0.9	-1.1	-1.1	-1.2	-0.4	-0.8
2010	-1.3	-1.2	-1.3	-1.6	-1.7	-1.5	-1.5	-1.5	-1.5	-0.9	-0.9	-0.8	-1.3	-1.1
2011	-1.3	-1.2	-1.3	-0.8	-0.6	-0.7	-0.4	-0.4	-0.4	-0.7	-0.8	-0.7	-0.8	-0.6
2012	-0.6	-0.3	-0.3	-0.3	-0.5	-0.4	-0.4	-0.4	-0.5	-0.5	-0.4	-0.5	-0.4	-0.5
2013	-0.6	-0.8	-0.7	-0.6	-0.3	-0.2	-0.1	0.0	0.0	0.3	0.5	0.7	-0.2	0.2
2014	0.7	0.8	0.8	2.7	2.7	2.7	2.8	2.7	2.7	2.7	2.5	2.5	2.2	2.6
2015	2.5	2.5	2.5	0.7	0.7	0.8	0.9	1.0	1.2	1.1	1.3	1.2	1.4	1.0
2016	0.9	1.0	0.9	0.8	0.7	0.7	0.5	0.4	0.2	0.3	0.2	0.1	0.6	0.3
2017	0.2	0.1	-0.1	0.0	0.0	0.0	0.1	0.2	0.2	0.2	0.3	0.3	0.1	0.2
2018	0.4	0.5	0.5	0.4	0.3	0.2	0.3	0.4	0.4	0.4	0.3	0.3	0.4	0.3
2019	0.4	0.4	0.4	0.6	0.5	0.5	0.6	0.6	0.5	0.7				

注) 原数値を掲載。前年同月比、前年比及び前年度比は各基準年の公表値による。

第3-4表 食料（酒類を除く）及びエネルギーを除く総合・前年同月比の推移

（ 全 国 ）

（%）

	1月	2月	3月	4月	5月	6月	7月	8月	9月	10月	11月	12月	年	年度
1971年	6.5	6.1	6.1	7.0	7.3	7.7	7.6	6.9	6.7	6.2	5.9	5.7	6.7	6.6
1972	5.4	6.0	6.0	5.3	5.2	5.1	5.5	5.9	5.6	6.0	6.1	6.2	5.6	6.0
1973	6.9	6.6	7.9	8.7	9.8	10.7	11.2	11.7	13.1	13.1	14.1	16.1	10.9	13.9
1974	17.9	20.6	19.9	19.7	19.9	19.1	20.0	19.4	18.5	20.3	19.6	17.3	19.4	17.6
1975	15.2	12.3	11.6	12.7	11.9	11.7	10.4	10.1	9.7	8.1	7.9	8.0	10.7	9.9
1976	8.7	9.1	9.4	9.2	9.3	10.0	9.8	9.8	9.9	9.9	10.6	12.1	9.8	10.1
1977	10.3	9.9	9.7	9.6	10.0	9.0	9.0	9.1	8.6	8.5	7.6	5.8	8.9	7.9
1978	5.7	6.1	6.4	5.3	5.2	5.1	5.3	5.1	5.2	5.2	5.2	5.5	5.4	5.1
1979	5.2	4.6	4.6	4.2	4.2	4.4	4.2	4.0	4.2	4.3	4.4	4.3	4.4	4.4
1980	4.7	4.9	5.0	5.8	6.7	7.3	7.3	7.5	7.2	7.1	7.1	6.9	6.5	6.8
1981	6.0	5.9	5.6	5.2	4.8	4.5	4.0	4.0	4.2	4.0	3.9	3.9	4.6	4.1
1982	3.6	3.5	3.5	3.4	3.0	2.9	2.9	3.1	3.0	3.0	2.8	2.8	3.2	2.8
1983	2.6	2.6	2.5	2.5	2.6	2.4	2.5	2.1	2.2	2.3	2.6	2.5	2.5	2.4
1984	2.5	2.7	2.5	2.4	2.9	2.6	2.6	2.7	2.4	2.9	2.8	2.8	2.6	2.8
1985	3.2	2.7	3.0	2.8	2.5	2.8	2.6	2.4	2.9	2.6	2.7	2.7	2.7	2.5
1986	1.8	2.1	1.9	2.0	2.0	2.0	1.9	1.8	1.9	1.8	1.8	1.7	1.9	1.8
1987	1.7	1.7	1.8	1.8	1.4	1.4	1.6	1.7	1.4	1.3	1.4	1.3	1.5	1.4
1988	1.3	1.1	1.1	1.1	1.2	1.0	0.8	0.9	1.0	1.2	1.2	1.3	1.1	1.2
1989	1.4	1.5	1.5	2.4	2.8	2.8	2.8	2.8	3.0	2.9	2.8	2.8	2.5	2.8
1990	2.9	2.8	2.9	2.3	2.5	2.4	2.4	2.5	2.5	2.4	2.8	2.7	2.6	2.7
1991	2.5	2.5	2.6	2.4	2.6	2.6	2.7	2.5	2.6	2.7	2.7	2.6	2.6	2.6
1992	2.3	2.6	2.7	2.9	2.7	2.9	2.5	2.7	2.4	2.4	2.3	2.3	2.5	2.4
1993	1.9	1.8	1.5	1.5	1.4	1.2	1.5	1.4	1.4	1.3	1.1	0.9	1.4	1.2
1994	1.0	0.9	0.9	0.8	0.9	0.9	0.7	0.7	0.8	0.7	0.8	0.9	0.8	0.7
1995	0.8	0.8	0.8	0.6	0.6	0.6	0.5	0.6	0.8	0.6	0.6	0.6	0.7	0.6
1996	0.6	0.4	0.5	0.5	0.6	0.6	0.5	0.5	0.3	0.6	0.5	0.3	0.5	0.5
1997	0.4	0.5	0.5	1.6	1.6	1.6	1.7	1.6	2.3	2.3	2.3	2.4	1.6	2.0
1998	2.0	2.1	2.1	0.8	0.7	0.6	0.5	0.7	-0.1	-0.2	-0.2	-0.1	0.7	0.2
1999	0.0	-0.2	-0.2	0.0	-0.1	0.0	-0.1	-0.1	-0.2	-0.1	-0.2	-0.3	-0.1	-0.2
2000	-0.4	-0.2	-0.3	-0.6	-0.2	-0.5	-0.3	-0.5	-0.5	-0.6	-0.5	-0.5	-0.4	-0.5
2001	-0.9	-1.0	-1.1	-0.9	-1.1	-0.9	-0.9	-0.9	-0.8	-0.7	-0.9	-0.8	-0.9	-0.8
2002	-0.8	-0.8	-0.7	-0.8	-0.9	-0.8	-0.9	-0.8	-0.8	-0.8	-0.7	-0.6	-0.8	-0.7
2003	-0.7	-0.6	-0.5	-0.4	-0.3	-0.3	0.0	-0.1	-0.1	-0.1	-0.2	-0.3	-0.3	-0.3
2004	-0.4	-0.4	-0.4	-0.6	-0.6	-0.7	-0.8	-0.7	-0.7	-0.5	-0.7	-0.7	-0.6	-0.6
2005	-0.6	-0.6	-0.6	-0.5	-0.4	-0.4	-0.4	-0.5	-0.3	-0.4	-0.1	0.0	-0.4	-0.3
2006	-0.7	-0.5	-0.5	-0.6	-0.5	-0.4	-0.3	-0.4	-0.5	-0.4	-0.2	-0.3	-0.4	-0.4
2007	-0.2	-0.3	-0.4	-0.2	-0.3	-0.4	-0.5	-0.2	-0.3	-0.3	-0.1	-0.1	-0.3	-0.2
2008	-0.1	-0.1	0.1	-0.1	-0.1	0.1	0.2	0.0	0.2	0.2	0.0	0.0	0.0	0.0
2009	-0.2	-0.1	-0.3	-0.4	-0.5	-0.7	-0.9	-0.9	-1.0	-1.1	-1.0	-1.2	-0.7	-1.0
2010	-1.2	-1.1	-1.1	-1.6	-1.6	-1.5	-1.5	-1.5	-1.5	-0.8	-0.9	-0.7	-1.2	-1.1
2011	-1.3	-1.3	-1.4	-1.1	-0.8	-0.8	-0.5	-0.5	-0.4	-1.0	-1.1	-1.1	-1.0	-0.8
2012	-0.9	-0.6	-0.5	-0.3	-0.6	-0.6	-0.6	-0.5	-0.6	-0.5	-0.5	-0.6	-0.6	-0.6
2013	-0.7	-0.9	-0.8	-0.6	-0.4	-0.2	-0.1	-0.1	0.0	0.3	0.6	0.7	-0.2	0.2
2014	0.7	0.8	0.7	2.3	2.2	2.3	2.3	2.3	2.3	2.2	2.1	2.1	1.8	2.2
2015	2.1	2.0	2.1	0.4	0.4	0.6	0.6	0.8	0.9	0.7	0.9	0.8	1.0	0.7
2016	0.6	0.6	0.6	0.5	0.5	0.5	0.3	0.2	0.0	0.2	0.1	0.0	0.3	0.2
2017	0.1	-0.1	-0.3	-0.3	-0.2	-0.2	-0.1	0.0	0.0	0.0	0.1	0.1	-0.1	0.0
2018	0.1	0.3	0.3	0.1	0.1	0.0	0.0	0.2	0.1	0.2	0.1	0.1	0.1	0.2
2019	0.3	0.3	0.3	0.5	0.3	0.3	0.4	0.4	0.3	0.3				

注) 原数値を掲載。前年同月比、前年比及び前年度比は各基準年の公表値による。

第4表

財・サービス分類指数 (全 国)

2015年=100

財 ・ サ ー ビ ス 分 類	ウ エ イ ト	2019年9月		2019年10月				
		前年同 月比 (%)	前年同 月比 寄与度	指数	前月比 (%)	前年同 月比 (%)	前年同 月比 寄与度	寄与度差
総 合	10000	0.2		102.2	0.3	0.2		
財	4969	0.2	0.09	103.8	0.7	0.4	0.22	0.13
生 鮮 食 品 を 除 く 財	4555	0.4	0.19	103.4	0.9	0.8	0.37	0.18
農 水 畜 産 物	735	-1.1	-0.08	107.9	-0.7	-1.6	-0.13	-0.04
生 鮮 商 品	673	-1.2	-0.09	107.3	-0.8	-1.8	-0.13	-0.04
他 の 農 水 畜 産 物	62	0.4	0.00	114.8	0.6	0.8	0.01	0.00
米 類	62	0.4	0.00	114.8	0.6	0.8	0.01	0.00
工 業 製 品	3532	0.3	0.12	103.7	1.2	1.0	0.34	0.22
食 料 工 業 製 品	1451	1.1	0.16	104.3	0.3	1.4	0.21	0.04
織 維 製 品	402	0.4	0.02	104.9	1.9	1.4	0.06	0.04
石 油 製 品	312	-4.7	-0.16	107.5	2.6	-5.0	-0.17	-0.01
他 の 工 業 製 品	1367	0.8	0.10	101.8	1.6	1.8	0.25	0.14
電 気 ・ 都 市 ガ ス ・ 水 道	566	0.2	0.01	98.3	-0.4	-0.9	-0.05	-0.06
出 版 物	136	2.9	0.04	105.4	0.8	3.6	0.05	0.01
サ ー ビ ス	5031	0.3	0.13	100.7	-0.1	0.0	0.00	-0.13
持家の帰属家賃を除くサービス	3533	0.4	0.13	101.4	-0.1	0.0	0.00	-0.13
公 共 サ ー ビ ス	1290	0.6	0.08	99.3	-3.2	-2.7	-0.35	-0.43
外 食	28	-0.1	0.00	100.6	0.0	-0.1	0.00	0.00
公営・都市再生機構・公社家賃	22	0.3	0.00	101.1	0.0	0.3	0.00	0.00
家 事 関 連 サ ー ビ ス	495	1.3	0.06	103.8	1.8	2.8	0.14	0.07
医 療 ・ 福 祉 関 連 サ ー ビ ス	276	-0.1	0.00	94.7	-10.0	-10.1	-0.29	-0.29
運 輸 ・ 通 信 関 連 サ ー ビ ス	330	0.1	0.00	102.9	1.8	1.9	0.06	0.06
教 育 関 連 サ ー ビ ス	44	0.0	0.00	40.7	-61.4	-61.4	-0.28	-0.28
教 養 娯 楽 関 連 サ ー ビ ス	95	1.3	0.01	102.8	0.9	1.8	0.02	0.00
一 般 サ ー ビ ス	3741	0.1	0.05	101.3	1.0	1.0	0.35	0.30
外 食	493	1.0	0.05	105.5	2.2	3.2	0.16	0.11
民 営 家 賃	261	0.0	0.00	99.1	0.0	0.0	0.00	0.00
民 営 家 賃 (木 造)	-	0.0	0.00	99.2	0.0	0.0	0.00	0.00
民 営 家 賃 (非 木 造)	-	0.0	0.00	99.1	0.0	0.0	0.00	0.00
持 家 の 帰 属 家 賃	1499	0.0	0.00	99.2	0.0	0.0	0.00	0.00
持家の帰属家賃(木造)	-	0.0	0.00	99.2	0.0	0.0	0.00	0.00
持家の帰属家賃(非木造)	-	-0.1	0.00	99.0	0.0	-0.1	0.00	0.00
他 の サ ー ビ ス	1488	0.0	0.00	102.3	1.7	1.3	0.20	0.20
家 事 関 連 サ ー ビ ス	456	1.2	0.05	104.9	2.0	3.2	0.15	0.09
医 療 ・ 福 祉 関 連 サ ー ビ ス	30	0.2	0.00	106.0	1.6	1.8	0.01	0.01
教 育 関 連 サ ー ビ ス	264	0.8	0.02	103.6	0.4	1.2	0.03	0.01
通 信 ・ 教 養 娯 楽 関 連 サ ー ビ ス	738	-1.1	-0.08	100.1	2.0	0.2	0.01	0.09
<< 別掲 >>								
耐 久 消 費 財	597	1.2	0.07	99.1	1.2	1.7	0.09	0.03
半 耐 久 消 費 財	732	0.0	0.00	104.8	1.8	1.3	0.10	0.10
非 耐 久 消 費 財	3639	0.1	0.02	104.3	0.4	0.1	0.02	0.00
公 共 料 金	1904	0.7	0.13	99.3	-2.2	-2.1	-0.39	-0.52

注) 原数値を掲載

第5表 ラスパイレス連鎖基準方式による消費者物価指数（参考指数）

（ 全 国 ）

2015年=100

年 月	原 数 値				季 節 調 整 値			
	総 合	生 鮮 食 品 を 除 く 総 合	生 鮮 食 品 及 び エ ネ ル ギ ー を 除 く 総 合	食 料（酒類を 除 く）及 び エ ネ ル ギ ー を 除 く 総 合	総 合	生 鮮 食 品 を 除 く 総 合	生 鮮 食 品 及 び エ ネ ル ギ ー を 除 く 総 合	食 料（酒類を 除 く）及 び エ ネ ル ギ ー を 除 く 総 合
指数								
2014 年平均	99.1	99.4	98.6	98.9	-	-	-	-
2015	100.0	100.0	100.0	100.0	-	-	-	-
2016	99.9	99.7	100.6	100.3	-	-	-	-
2017	100.4	100.2	100.7	100.3	-	-	-	-
2018	101.3	101.0	101.0	100.3	-	-	-	-
2017 年 10 月	100.6	100.6	101.0	100.6	100.2	100.4	100.8	100.3
11	100.9	100.7	101.0	100.6	100.8	100.5	100.9	100.4
12	101.1	100.6	101.0	100.5	101.1	100.6	100.9	100.3
2018 年 1 月	101.3	100.4	100.7	100.1	101.5	100.7	101.0	100.4
2	101.3	100.5	100.8	100.2	101.6	100.9	101.0	100.5
3	101.0	100.6	100.8	100.2	101.2	100.8	101.0	100.4
4	101.0	100.8	101.0	100.4	101.0	100.7	100.9	100.3
5	101.1	100.9	101.0	100.4	101.0	100.8	100.9	100.3
6	101.0	100.9	100.9	100.2	101.1	100.8	100.9	100.2
7	101.1	100.9	100.8	100.1	101.3	100.9	100.9	100.3
8	101.6	101.1	101.1	100.5	101.6	101.1	101.0	100.4
9	101.6	101.2	101.1	100.3	101.5	101.2	101.0	100.3
10	101.9	101.5	101.3	100.6	101.6	101.3	101.1	100.4
11	101.7	101.5	101.3	100.6	101.5	101.3	101.1	100.4
12	101.4	101.3	101.2	100.5	101.3	101.2	101.1	100.4
2019 年 1 月	101.5	101.1	101.1	100.3	101.7	101.4	101.3	100.6
2	101.5	101.3	101.2	100.4	101.8	101.6	101.4	100.8
3	101.6	101.4	101.3	100.5	101.7	101.6	101.4	100.7
4	101.8	101.7	101.6	100.8	101.8	101.6	101.5	100.7
5	101.8	101.7	101.5	100.7	101.8	101.5	101.4	100.6
6	101.7	101.5	101.4	100.5	101.8	101.4	101.4	100.5
7	101.6	101.4	101.4	100.5	101.8	101.5	101.5	100.6
8	101.8	101.6	101.6	100.8	101.8	101.6	101.6	100.7
9	101.9	101.5	101.6	100.7	101.8	101.5	101.6	100.7
10	102.2	101.8	101.9	100.9	101.8	101.6	101.7	100.6
前年（月）比								
2014 年平均	2.9	2.8	2.4	2.1	-	-	-	-
2015	0.9	0.6	1.4	1.1	-	-	-	-
2016	-0.1	-0.3	0.6	0.3	-	-	-	-
2017	0.5	0.5	0.1	-0.1	-	-	-	-
2018	0.9	0.8	0.3	0.1	-	-	-	-
2018 年 10 月	0.3	0.3	0.2	0.3	0.0	0.1	0.0	0.0
11	-0.2	0.0	0.0	0.0	0.0	0.0	0.0	0.0
12	-0.3	-0.2	-0.1	-0.1	-0.2	-0.1	0.0	0.0
2019 年 1 月	0.1	-0.2	-0.1	-0.2	0.4	0.2	0.2	0.2
2	0.0	0.1	0.1	0.1	0.1	0.1	0.1	0.2
3	0.0	0.1	0.1	0.1	0.0	0.0	0.0	-0.1
4	0.3	0.3	0.3	0.3	0.1	0.0	0.1	0.1
5	0.0	0.0	-0.1	-0.1	-0.1	-0.1	-0.1	-0.1
6	-0.1	-0.2	-0.1	-0.3	0.0	-0.1	0.0	-0.1
7	-0.1	0.0	0.0	0.0	0.0	0.1	0.1	0.1
8	0.2	0.2	0.2	0.3	0.0	0.1	0.1	0.1
9	0.1	-0.1	0.0	-0.1	0.0	-0.1	0.0	0.0
10	0.2	0.3	0.3	0.2	-0.1	0.1	0.1	-0.1
前年同月比								
2018 年 10 月	1.3	0.9	0.3	0.1	-	-	-	-
11	0.8	0.8	0.2	0.0	-	-	-	-
12	0.3	0.7	0.2	0.1	-	-	-	-
2019 年 1 月	0.2	0.7	0.4	0.3	-	-	-	-
2	0.2	0.7	0.4	0.3	-	-	-	-
3	0.5	0.8	0.4	0.3	-	-	-	-
4	0.9	0.9	0.5	0.4	-	-	-	-
5	0.7	0.7	0.5	0.3	-	-	-	-
6	0.7	0.5	0.5	0.2	-	-	-	-
7	0.5	0.6	0.6	0.3	-	-	-	-
8	0.3	0.5	0.5	0.3	-	-	-	-
9	0.3	0.3	0.5	0.3	-	-	-	-
10	0.2	0.3	0.6	0.2	-	-	-	-

注 1) 季節調整の方法は、センサス局法(X-12-ARIMA)を用いた。

注 2) 季節調整値は、毎年12月結果公表時に、過去に遡って改定している。

第5表 ラスパイレス連鎖基準方式による消費者物価指数（参考指数）（続き）（ 全 国 ）

2015年=100

年 月	原 数 値											
	食 料	生鮮食品	生鮮食料を除く食品	住 居	光熱・水道	家具・家事用品	被服及び履物	保健医療	交通・通信	教 育	教 養 娯 楽	諸 雑 費
指数												
2014 年平均	96.9	93.0	97.6	99.9	102.6	99.1	97.8	99.1	101.6	96.3	98.3	99.0
2015	100.0	100.0	100.0	100.0	100.0	100.0	100.0	100.0	100.0	100.0	100.0	100.0
2016	101.9	104.7	101.3	99.9	92.7	99.5	102.0	100.7	98.0	101.7	100.9	100.7
2017	102.7	104.7	102.1	99.7	95.2	99.2	102.2	101.6	98.2	102.3	101.2	101.0
2018	104.2	109.0	103.1	99.6	99.0	97.9	102.3	103.1	99.3	102.7	102.0	101.4
2017 年 10 月	102.3	100.5	102.5	99.7	96.4	99.3	104.2	102.6	98.3	102.4	101.8	101.2
11	103.3	105.9	102.6	99.7	96.4	99.3	104.6	102.5	98.7	102.4	101.7	101.2
12	104.2	112.2	102.7	99.6	96.5	98.8	103.3	102.4	99.0	102.4	101.7	101.2
2018 年 1 月	105.9	122.9	102.9	99.6	96.6	99.0	99.6	102.2	98.9	102.4	100.6	101.2
2	105.4	119.5	102.8	99.6	97.0	98.5	100.1	102.4	99.2	102.4	101.4	101.2
3	104.1	110.3	102.8	99.6	97.3	97.5	101.7	102.3	99.3	102.3	101.4	101.2
4	103.2	103.1	103.0	99.6	97.7	97.9	103.7	102.8	99.1	102.9	101.6	101.2
5	103.3	103.5	103.0	99.6	98.7	97.7	103.7	103.0	99.3	102.9	101.7	101.3
6	102.9	101.2	102.9	99.6	99.2	97.8	103.1	103.1	99.2	102.8	101.5	101.2
7	103.5	104.4	103.1	99.6	99.1	97.4	100.6	103.1	99.6	102.8	101.4	101.2
8	104.5	111.2	103.2	99.6	99.3	97.0	99.2	103.9	99.8	102.8	103.9	101.2
9	104.8	111.8	103.4	99.5	99.8	96.8	103.8	103.9	99.4	102.8	102.1	101.2
10	104.8	111.8	103.4	99.6	100.6	97.9	104.3	103.8	99.9	102.8	103.1	102.0
11	104.0	105.7	103.5	99.6	101.1	98.4	104.6	103.7	99.5	102.8	102.6	102.1
12	103.5	102.9	103.3	99.6	101.2	98.9	103.4	103.6	98.7	102.8	102.6	101.9
2019 年 1 月	104.7	109.7	103.5	99.6	101.5	98.8	99.8	103.5	98.5	102.8	102.0	102.0
2	104.1	106.6	103.5	99.6	102.0	99.4	100.1	103.5	98.4	102.8	102.8	102.0
3	103.9	104.1	103.6	99.6	102.3	99.0	101.9	103.6	98.8	102.9	102.4	102.1
4	104.1	103.8	103.9	99.7	101.9	99.8	103.7	103.6	98.7	103.5	103.5	102.2
5	104.2	104.1	104.0	99.7	101.8	100.7	103.6	103.6	98.7	103.5	103.0	102.2
6	104.6	105.7	104.1	99.7	101.4	100.0	103.1	103.6	97.6	103.5	103.1	102.1
7	104.5	104.0	104.3	99.8	101.0	99.7	100.9	103.7	98.2	103.5	102.6	102.0
8	104.7	106.0	104.2	99.7	100.5	99.8	99.7	103.7	98.4	103.5	105.0	102.1
9	105.6	110.5	104.4	99.8	99.9	100.1	103.8	103.6	97.7	103.5	103.3	102.1
10	105.8	108.0	105.2	100.2	99.8	102.7	105.4	104.5	98.7	94.9	105.6	98.6
前年（月）比												
2014 年平均	3.8	5.9	3.4	0.1	6.2	3.7	2.0	1.0	2.6	7.4	3.7	3.5
2015	3.2	7.5	2.4	0.1	-2.5	0.9	2.2	0.9	-1.5	3.8	1.7	1.0
2016	1.9	4.7	1.3	-0.1	-7.3	-0.5	2.0	0.7	-2.0	1.7	0.9	0.7
2017	0.8	0.0	0.9	-0.2	2.8	-0.4	0.2	0.9	0.2	0.6	0.4	0.3
2018	1.5	4.1	0.9	-0.1	3.9	-1.3	0.1	1.5	1.1	0.4	0.7	0.4
2018 年 10 月	0.0	0.0	0.0	0.0	0.8	1.1	0.4	-0.1	0.5	0.0	0.9	0.7
11	-0.7	-5.5	0.1	0.0	0.6	0.5	0.3	-0.1	-0.3	0.0	-0.4	0.1
12	-0.5	-2.6	-0.1	0.0	0.1	0.5	-1.1	-0.1	-0.8	0.0	-0.1	-0.1
2019 年 1 月	1.1	6.6	0.2	0.0	0.3	-0.1	-3.4	-0.1	-0.3	0.0	-0.5	0.1
2	-0.5	-2.8	0.0	0.0	0.5	0.7	0.3	0.0	-0.1	0.0	0.8	0.0
3	-0.2	-2.4	0.2	0.0	0.2	-0.4	1.7	0.1	0.4	0.1	-0.4	0.1
4	0.2	-0.2	0.3	0.1	-0.3	0.8	1.8	0.0	-0.1	0.5	1.1	0.1
5	0.1	0.2	0.1	0.0	-0.2	0.9	-0.2	0.0	0.0	0.0	-0.5	0.0
6	0.4	1.5	0.2	0.0	-0.4	-0.7	-0.5	0.0	-1.0	0.0	0.1	-0.1
7	-0.1	-1.6	0.2	0.1	-0.4	-0.3	-2.1	0.1	0.6	0.0	-0.5	0.0
8	0.2	1.9	-0.1	0.0	-0.5	0.1	-1.2	0.0	0.1	0.0	2.3	0.1
9	0.8	4.2	0.2	0.0	-0.6	0.4	4.1	-0.1	-0.7	0.1	-1.6	0.0
10	0.3	-2.2	0.7	0.5	-0.2	2.5	1.5	0.9	1.0	-8.4	2.2	-3.4
前年同月比												
2018 年 10 月	2.4	11.3	0.9	-0.2	4.4	-1.4	0.1	1.1	1.6	0.5	1.3	0.8
11	0.7	-0.3	0.8	-0.2	4.9	-0.9	0.0	1.1	0.8	0.5	0.9	0.8
12	-0.7	-8.3	0.6	-0.1	4.9	0.1	0.0	1.2	-0.3	0.5	0.9	0.7
2019 年 1 月	-1.2	-10.7	0.6	-0.1	5.1	-0.2	0.2	1.2	-0.4	0.5	1.4	0.8
2	-1.2	-10.8	0.6	0.0	5.2	1.0	0.1	1.1	-0.7	0.5	1.4	0.8
3	-0.2	-5.7	0.8	0.0	5.1	1.6	0.2	1.3	-0.5	0.5	1.0	0.9
4	0.8	0.7	0.8	0.1	4.3	2.0	0.1	0.8	-0.4	0.5	1.9	1.0
5	0.9	0.6	0.9	0.1	3.1	3.1	-0.1	0.7	-0.6	0.6	1.3	0.9
6	1.6	4.4	1.2	0.1	2.1	2.3	0.0	0.5	-1.6	0.6	1.5	0.8
7	0.9	-0.4	1.2	0.2	2.0	2.4	0.3	0.6	-1.4	0.7	1.2	0.9
8	0.2	-4.7	1.1	0.2	1.2	2.9	0.5	-0.2	-1.4	0.6	1.1	0.9
9	0.7	-1.2	1.0	0.2	0.2	3.4	0.0	-0.3	-1.7	0.7	1.2	0.9
10	1.0	-3.4	1.7	0.7	-0.8	4.9	1.1	0.7	-1.2	-7.8	2.4	-3.3

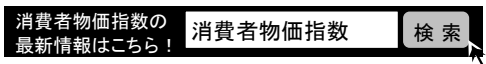
消費者物価指数の公表予定

全国		東京都区部 (中旬速報値)		備考
調査月	公表日	調査月	公表日	
2018 年 12 月分※	2019 年 1 月 18 日(金)	2019 年 1 月分	2019 年 1 月 25 日(金)	※全国 年平均同時公表
2019 年 1 月分	2 月 22 日(金)	2 月分	3 月 1 日(金)	
2 月分	3 月 22 日(金)	3 月分※	3 月 29 日(金)	※東京都区部 年度平均同時公表
3 月分※	4 月 19 日(金)	4 月分	4 月 26 日(金)	※全国 年度平均同時公表
4 月分	5 月 24 日(金)	5 月分	5 月 31 日(金)	
5 月分	6 月 21 日(金)	6 月分	6 月 28 日(金)	
6 月分	7 月 19 日(金)	7 月分	7 月 26 日(金)	
7 月分	8 月 23 日(金)	8 月分	8 月 30 日(金)	
8 月分	9 月 20 日(金)	9 月分	9 月 27 日(金)	
9 月分	10 月 18 日(金)	10 月分	10 月 29 日(火)	
10 月分	11 月 22 日(金)	11 月分	11 月 29 日(金)	
11 月分	12 月 20 日(金)	12 月分※	12 月 27 日(金)	※東京都区部 年平均同時公表
12 月分※	2020 年 1 月 24 日(金)	2020 年 1 月分	2020 年 1 月 31 日(金)	※全国 年平均同時公表
2020 年 1 月分	2 月 21 日(金)	2 月分	2 月 28 日(金)	
2 月分	3 月 19 日(木)	3 月分※	3 月 27 日(金)	※東京都区部 年度平均同時公表

＜内容に関する問合せ先＞



総務省統計局統計調査部消費統計課
物価統計室物価指数第一係・第二係
電 話 03 (5273) 1175
FAX 03 (5273) 3129



・ホームページ

<https://www.stat.go.jp/data/cpi/index.html>

＊ この冊子は、次の URL からダウンロードできます。

<https://www.stat.go.jp/data/cpi/sokuhou/tsuki/index-z.html>

＊ 結果の概要は、統計メールニュースでも配信しています。メールニュースのお申込みは、統計局ホームページから。

「政府統計の総合窓口(e-Stat)」(<https://www.e-stat.go.jp/>)でも統計データ等の各種統計情報が御覧いただけます。
本冊子に掲載されたデータを引用・転載する場合には、出典（例：総務省「消費者物価指数」より引用）の表記をお願いします。

消費者物価指数 全国 2019年（令和元年）10月分 消費税率引上げ及び幼児教育・保育無償化の影響（参考値）

※消費税分・・・課税扱いとなる品目について機械的に一律に調整した指数による寄与度の参考値
（品目別の一律の調整のため、実際の課税措置と完全には適合しておらず、利用には注意が必要）
※無償化分・・・幼児教育・保育無償化による変動分の直接的な影響を除いた寄与度の参考値

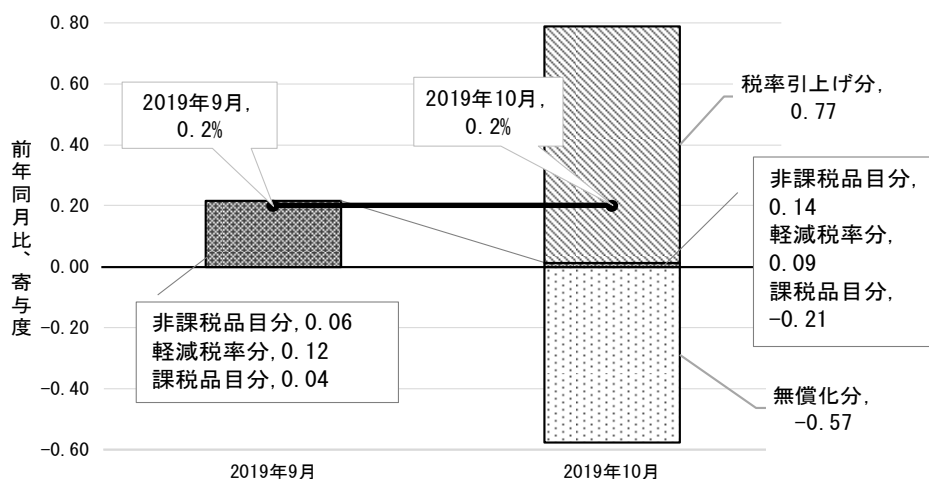
	万分比 ウエイト	2019年9月		2019年10月			
		前年同月比 (%)	総合に対する 寄与度	前年同月比 (%)	総合に対する 寄与度	寄与度内訳	
						消費税及び無償 化分※	消費税及び無償 化以外分
総合	10000	0.2		0.2		0.20	0.01
生鮮食品を除く総合	9586	0.3	0.32	0.4	0.37	0.20	0.17
生鮮食品及び エネルギーを除く総合	8802	0.5	0.47	0.7	0.59	0.15	0.44
食料	2623	0.5	0.12	0.9	0.23	0.11	0.12
生鮮食品	414	-2.2	-0.10	-3.5	-0.16	0.00	-0.16
生鮮食品を除く食料	2209	1.0	0.23	1.7	0.39	0.11	0.28
住居	2087	0.2	0.05	0.7	0.15	0.05	0.10
光熱・水道	745	0.2	0.01	-0.8	-0.06	0.01	-0.07
家具・家事用品	348	2.7	0.09	4.2	0.14	0.06	0.08
被服及び履物	412	0.0	0.00	1.2	0.05	0.06	-0.01
保健医療	430	-0.2	-0.01	0.7	0.03	0.03	0.00
交通・通信	1476	-1.6	-0.23	-1.0	-0.14	0.21	-0.35
教育	316	0.7	0.02	-7.8	-0.25	-0.26	0.02
教養娯楽	989	1.0	0.10	2.3	0.23	0.16	0.07
諸雑費	574	1.0	0.06	-2.9	-0.17	-0.23	0.06

<特掲：幼児教育・保育無償化関連品目>

幼稚園保育料（公立）	3	2.6	0.00	-100.0	-0.03	-0.03	0.00
幼稚園保育料（私立）	27	-0.3	0.00	-95.0	-0.25	-0.25	0.00
保育所保育料	53	-0.4	0.00	-58.2	-0.30	-0.29	0.00

※幼稚園保育料（公立）及び幼稚園保育料（私立）は「教育」に含まれる。保育所保育料は「諸雑費」に含まれる。

総合の前年同月比及び寄与度



（参考）2019年10月分以降の結果を見る際の注意点

・消費者物価指数における消費税の扱い

消費者物価指数は、消費税分を含めた消費者が実際に支払う価格を用いて作成されている。

このため、2019年10月分以降の結果には、2019年10月の消費税率引上げの影響が含まれることとなる。

・非課税品目の扱い

消費税が非課税である消費者物価指数の品目※は以下のとおりである。

住居	……	家賃，火災・地震保険料
保健医療	……	補聴器，診療代，出産入院料
交通・通信	……	自動車免許手数料，自動車保険料（自賠償），自動車保険料（任意）
教育	……	中学校授業料（私立），高等学校授業料（公立），高等学校授業料（私立），大学授業料（国立），大学授業料（私立），短期大学授業料（私立），幼稚園保育料（公立），幼稚園保育料（私立），専修学校授業料（私立），教科書
諸雑費	……	傷害保険料，保育所保育料，介護料，行政証明書手数料，パスポート取得料

・経過措置の扱い

一部の商品・サービスでは経過措置として引上げ前の税率が適用される。この経過措置の対象となる商品・サービスについては、それぞれの経過措置が反映されるよう消費者物価指数を作成する。

経過措置の対象となる消費者物価指数の主な品目及び取扱いは以下のとおりである。

[2019年10月の指数は旧税率を適用し，11月から新税率を適用する品目]

光熱・水道	……	電気代，都市ガス代，プロパンガス
交通・通信	……	通信料（固定電話），通信料（携帯電話）（一部の通信事業者を除く）

[改正条例の中で経過措置が定められている場合は，その期間において旧税率を適用する主な品目]

光熱・水道	……	水道料，下水道料
-------	----	----------

・軽減税率の扱い

軽減税率の対象となる品目については、軽減税率に基づく価格を採用し、消費者物価指数を作成する。

なお、外食の中でも、軽減税率制度の対象となる品目や、テイクアウトの利用割合が高い品目については、軽減税率に基づく価格を採用する。

食料	……	酒類，外食を除く全品目，（ただし，外食のうち，ピザパイ（配達），フライドチキン（外食），ドーナツ（外食），学校給食（小学校）及び学校給食（中学校）は軽減税率の対象）
保健医療	……	健康保持用摂取品A，健康保持用摂取品B
教養娯楽	……	新聞代（地方・ブロック紙），新聞代（全国紙）

※ 消費税法（昭和63年法律第108号）第6条に定められる非課税取引に該当するとみられる品目。

なお、このほかにも、消費税法第4条により課税対象外となったもの、消費税法第9条により調査対象の一部が

小規模事業者（課税売上高1000万円以下）の納税義務免除に該当したものなどもみられる。