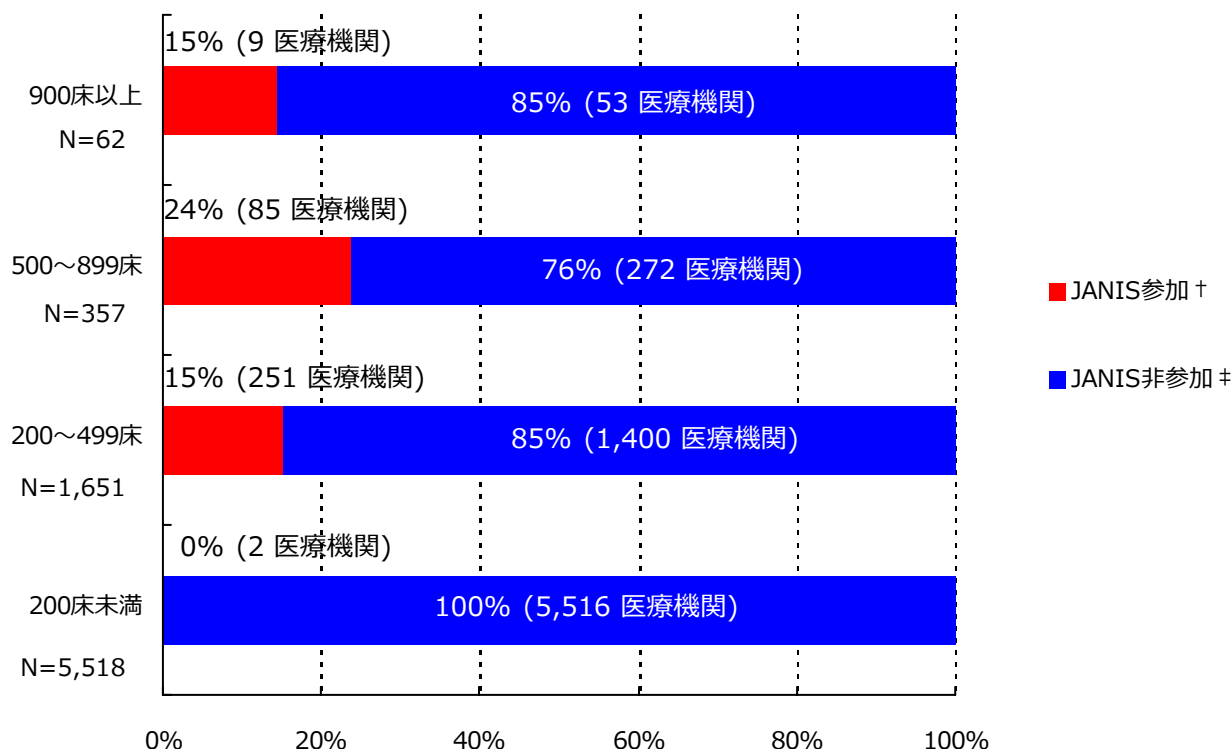


# 公開情報 2011年10月～12月 四半期報 院内感染対策サーベイランス 全入院患者部門

## 1. 集計対象医療機関数\*(347医療機関)



\*集計対象医療機関数 = 対象期間全ての月にデータを提出した医療機関数

† JANIS参加 = 2011年10月～12月 集計対象医療機関数

‡ JANIS非参加 = (2010年 全国医療機関数¶) - (2011年10月～12月 集計対象医療機関数)

病床数	2010年 全国医療機関数¶	2011年10月～12月 集計対象医療機関数 (全国医療機関数に占める割合(%))
900床以上	62	9 ( 14.52)
500～899床	357	85 ( 23.81)
200～499床	1,651	251 ( 15.20)
200床未満	5,518	2 ( 0.04)
病床数不明	-	0 ( -)
合計	7,588	347 ( 4.57)

¶平成22年医療施設（動態）調査を参照した。

精神科病院はのぞく

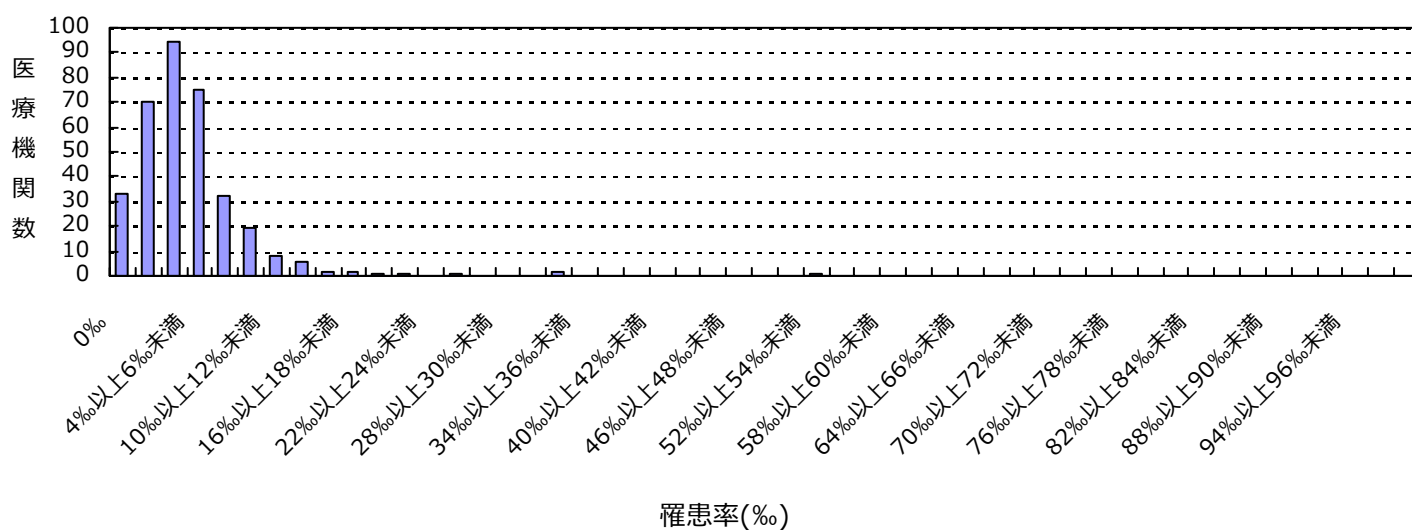
## 2. 総入院患者数、感染症患者数と罹患率、感染率

### メチシリン耐性黄色ブドウ球菌(MRSA)感染症

#### 罹患率

薬剤耐性菌名	総入院患者数	継続感染症患者数	新規感染症患者数	全体の罹患率(%)	集計対象医療機関の罹患率(%)の分布
MRSA	754,355	291	2,922	3.88	0.00 3.55 53.67   

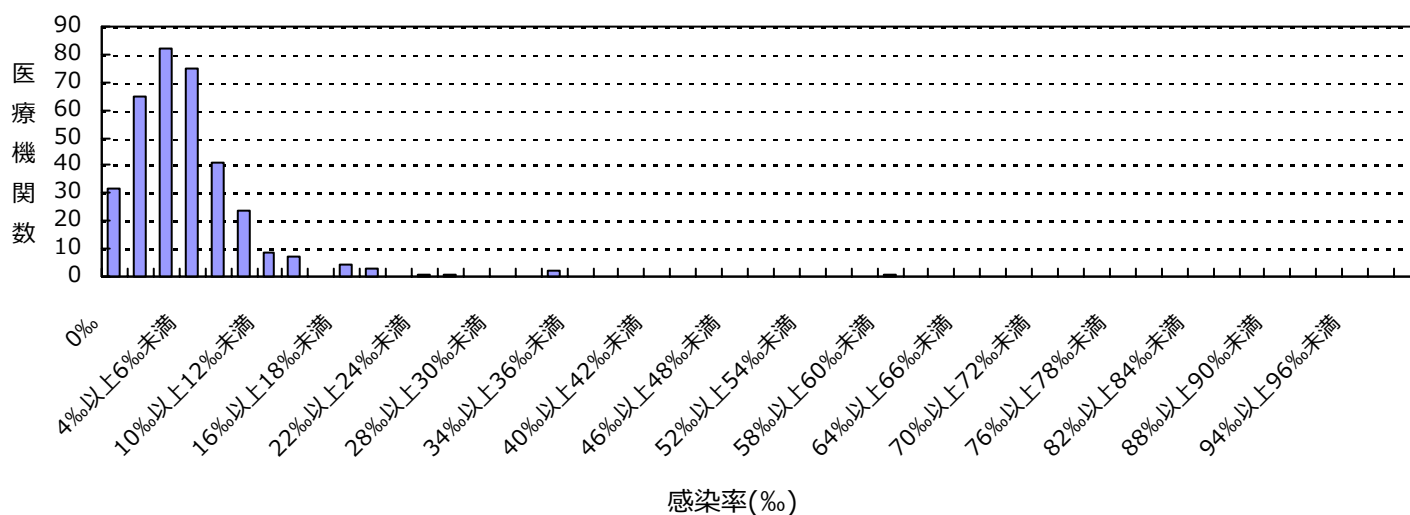
集計対象医療機関の罹患率 (N=347)



#### 感染率

薬剤耐性菌名	総入院患者数	感染症患者数	全体の感染率(%)	集計対象医療機関の感染率(%)の分布
MRSA	754,355	3,213	4.26	0.00 3.85 58.72   

集計対象医療機関の感染率 (N=347)



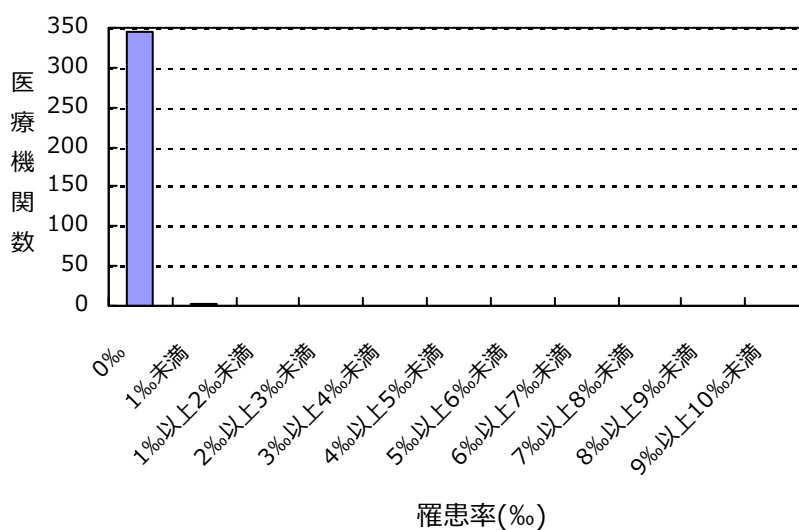
## 2. 総入院患者数、感染症患者数と罹患率、感染率

### バンコマイシン耐性腸球菌(VRE)感染症

#### 罹患率

薬剤耐性菌名	総入院患者数	継続感染症患者数	新規感染症患者数	全体の罹患率(%)	集計対象医療機関の罹患率(%)の分布
VRE	754,355	0	3	0.00	0.00 1.82

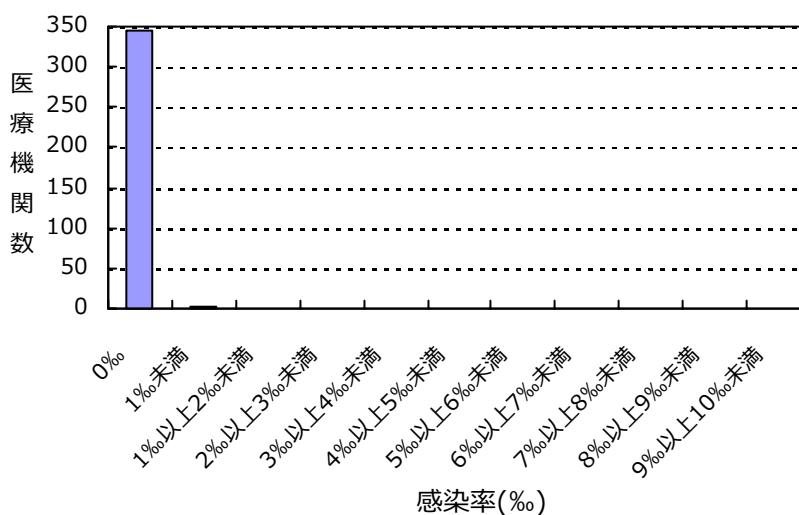
集計対象医療機関の罹患率 (N=347)



#### 感染率

薬剤耐性菌名	総入院患者数	感染症患者数	全体の感染率(%)	集計対象医療機関の感染率(%)の分布
VRE	754,355	3	0.00	0.00 1.82

集計対象医療機関の感染率 (N=347)



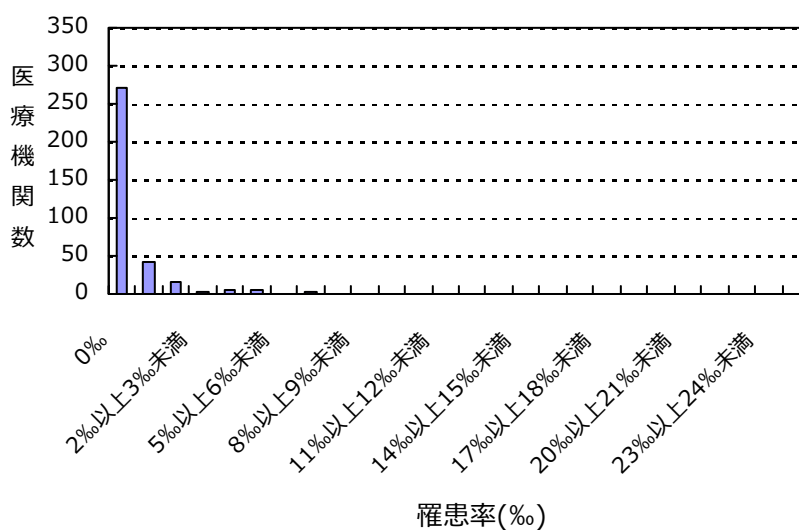
## 2. 総入院患者数、感染症患者数と罹患率、感染率

### ペニシリン耐性肺炎球菌(PRSP)感染症

#### 罹患率

薬剤耐性菌名	総入院患者数	継続感染症患者数	新規感染症患者数	全体の罹患率(%)	集計対象医療機関の罹患率(%)の分布
PRSP	754,355	2	260	0.34	0.00 ┌ 11.06 └

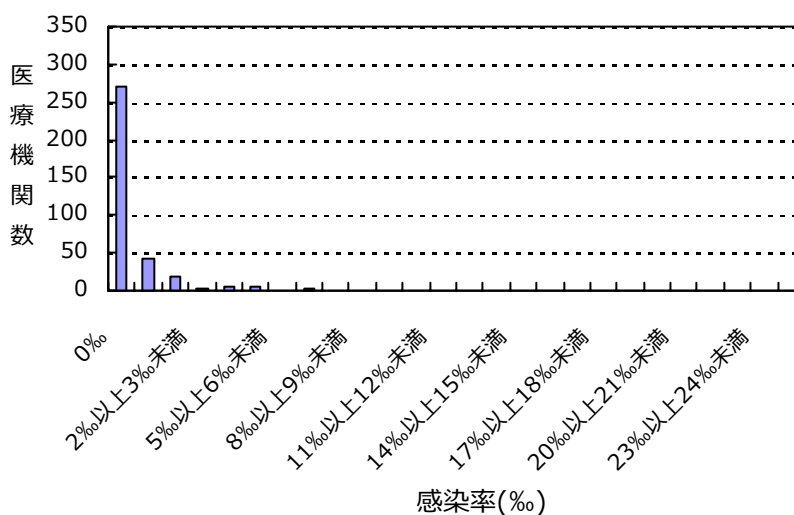
集計対象医療機関の罹患率 (N=347)



#### 感染率

薬剤耐性菌名	総入院患者数	感染症患者数	全体の感染率(%)	集計対象医療機関の感染率(%)の分布
PRSP	754,355	262	0.35	0.00 ┌ 11.06 └

集計対象医療機関の感染率 (N=347)



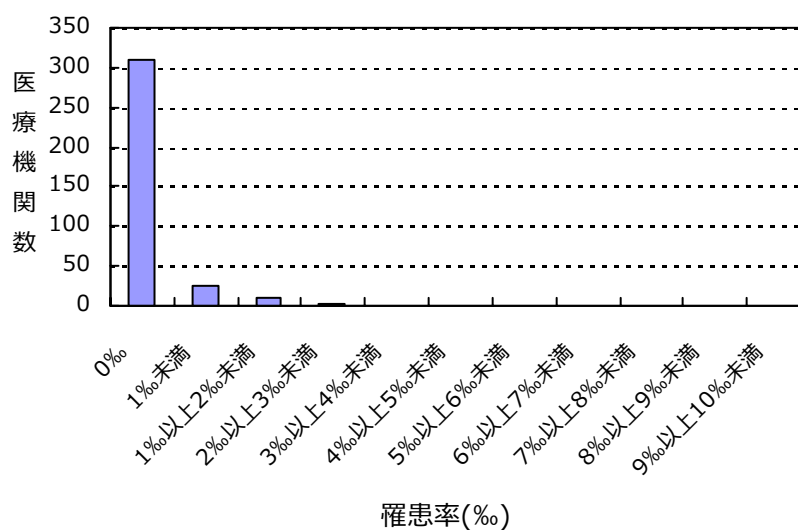
## 2. 総入院患者数、感染症患者数と罹患率、感染率

### 多剤耐性緑膿菌(MDRP)感染症

#### 罹患率

薬剤耐性菌名	総入院患者数	継続感染症患者数	新規感染症患者数	全体の罹患率(%)	集計対象医療機関の罹患率(%)の分布
MDRP	754,355	14	68	0.09	0.00 H 8.03 I

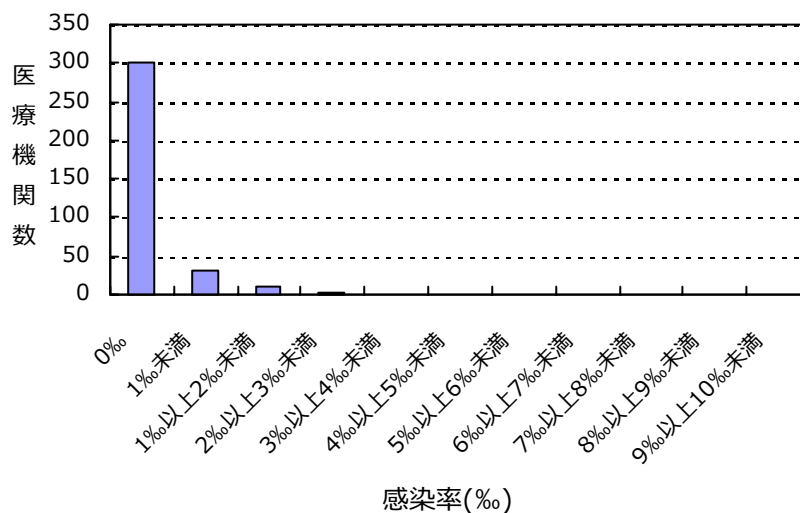
集計対象医療機関の罹患率 (N=347)



#### 感染率

薬剤耐性菌名	総入院患者数	感染症患者数	全体の感染率(%)	集計対象医療機関の感染率(%)の分布
MDRP	754,355	82	0.11	0.00 H 8.03 I

集計対象医療機関の感染率 (N=347)



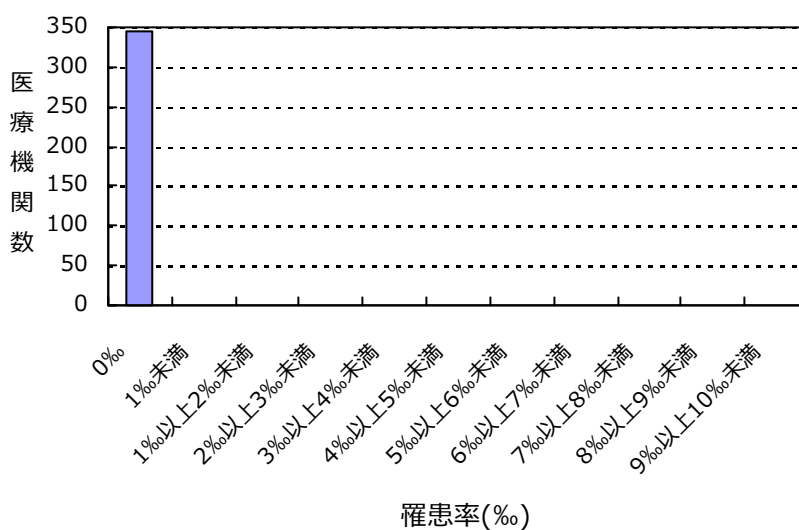
## 2. 総入院患者数、感染症患者数と罹患率、感染率

### 多剤耐性アシネトバクター属(MDRA)感染症

#### 罹患率

薬剤耐性菌名	総入院患者数	継続感染症患者数	新規感染症患者数	全体の罹患率(%)	集計対象医療機関の罹患率(%)の分布
MDRA	754,355	0	1	0.00	0.00 0.56 

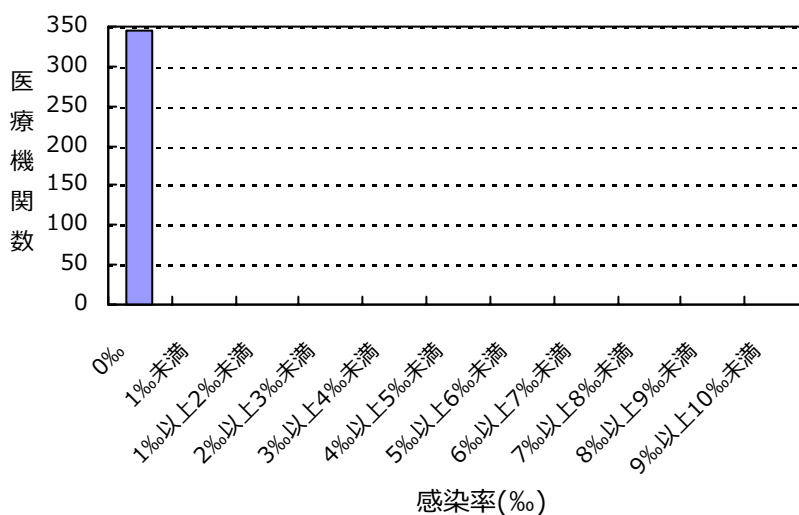
集計対象医療機関の罹患率 (N=347)



#### 感染率

薬剤耐性菌名	総入院患者数	感染症患者数	全体の感染率(%)	集計対象医療機関の感染率(%)の分布
MDRA	754,355	1	0.00	0.00 0.56 

集計対象医療機関の感染率 (N=347)



## 2. 総入院患者数、感染症患者数と罹患率、感染率

バンコマイシン耐性黄色ブドウ球菌(VRSA)感染症の報告は有りませんでした

### 総入院患者数、感染症患者数、罹患率、感染率の説明

総入院患者数 = (対象期間の各月の新規入院患者数の合計) + (対象期間の一番初めの月の継続入院患者数)

感染症患者数 = (新規感染症患者数) + (対象期間の一番初めの月の継続感染症患者数)

新規感染症患者数 = 対象期間の各月の新規感染症患者数の合計

継続感染症患者数 = 対象期間の一番初めの月より前に新規感染症患者とされ、対象期間の一番初めの月に改めて検査した際にも、継続的に同じ耐性菌に感染していた患者の数

罹患率 = (新規感染症患者数) ÷ ( (総入院患者数) - (対象期間の一番初めの月の継続感染症患者数) ) × 1000

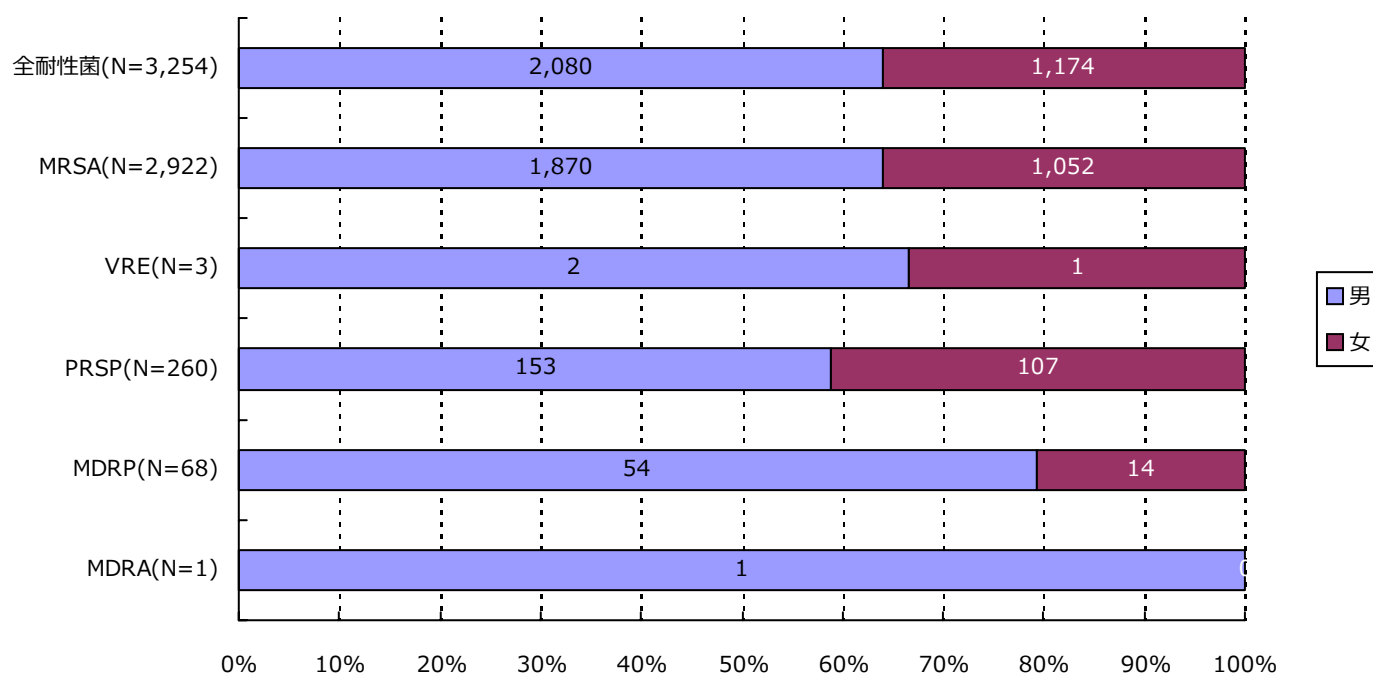
感染率 = (感染症患者数) ÷ (総入院患者数) × 1000

全体の罹患率 = (集計対象医療機関の新規感染症患者数合計) ÷ ( (集計対象医療機関の総入院患者数合計) - (集計対象医療機関の対象期間の一番初めの月の継続感染症患者数合計) ) × 1000

全体の感染率 = (集計対象医療機関の感染症患者数合計) ÷ (集計対象医療機関の総入院患者数合計) × 1000

### 3. 耐性菌感染症患者の性別内訳（新規感染症患者）

#### 新規感染症患者

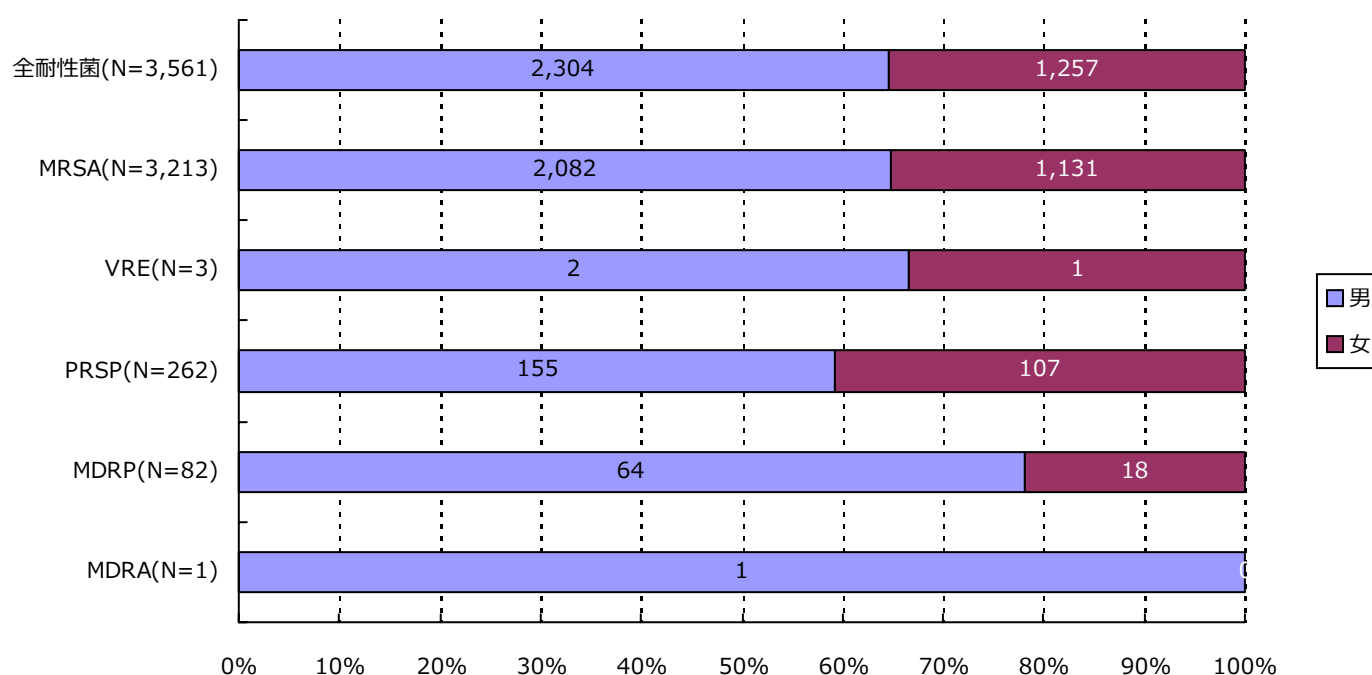


分類	全耐性菌 (%)	MRSA (%)	VRSA (%)	VRE (%)	PRSP (%)	MDRP (%)	MDRA (%)
男 (%)	2,080 ( 63.92 )	1,870 ( 64.00 )	0 ( - )	2 ( 66.67 )	153 ( 58.85 )	54 ( 79.41 )	1 (100.00 )
女 (%)	1,174 ( 36.08 )	1,052 ( 36.00 )	0 ( - )	1 ( 33.33 )	107 ( 41.15 )	14 ( 20.59 )	0 ( - )
合計	3,254	2,922	0	3	260	68	1



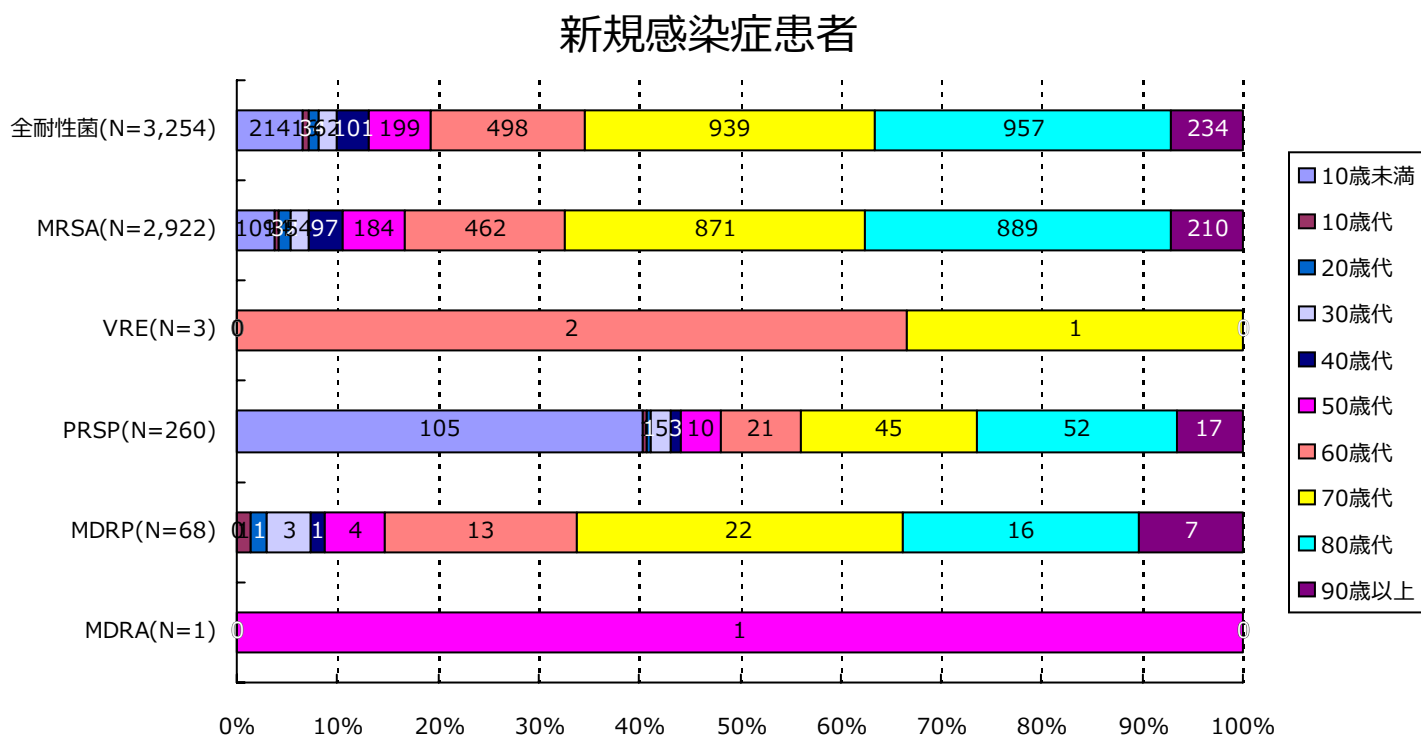
### 3. 耐性菌感染症患者の性別内訳

#### 感染症患者



分類	全耐性菌 (%)	MRSA (%)	VRSA (%)	VRE (%)	PRSP (%)	MDRP (%)	MDRA (%)
男 (%)	2,304 ( 64.70 )	2,082 ( 64.80 )	0 ( - )	2 ( 66.67 )	155 ( 59.16 )	64 ( 78.05 )	1 (100.00 )
女 (%)	1,257 ( 35.30 )	1,131 ( 35.20 )	0 ( - )	1 ( 33.33 )	107 ( 40.84 )	18 ( 21.95 )	0 ( - )
合計	3,561	3,213	0	3	262	82	1

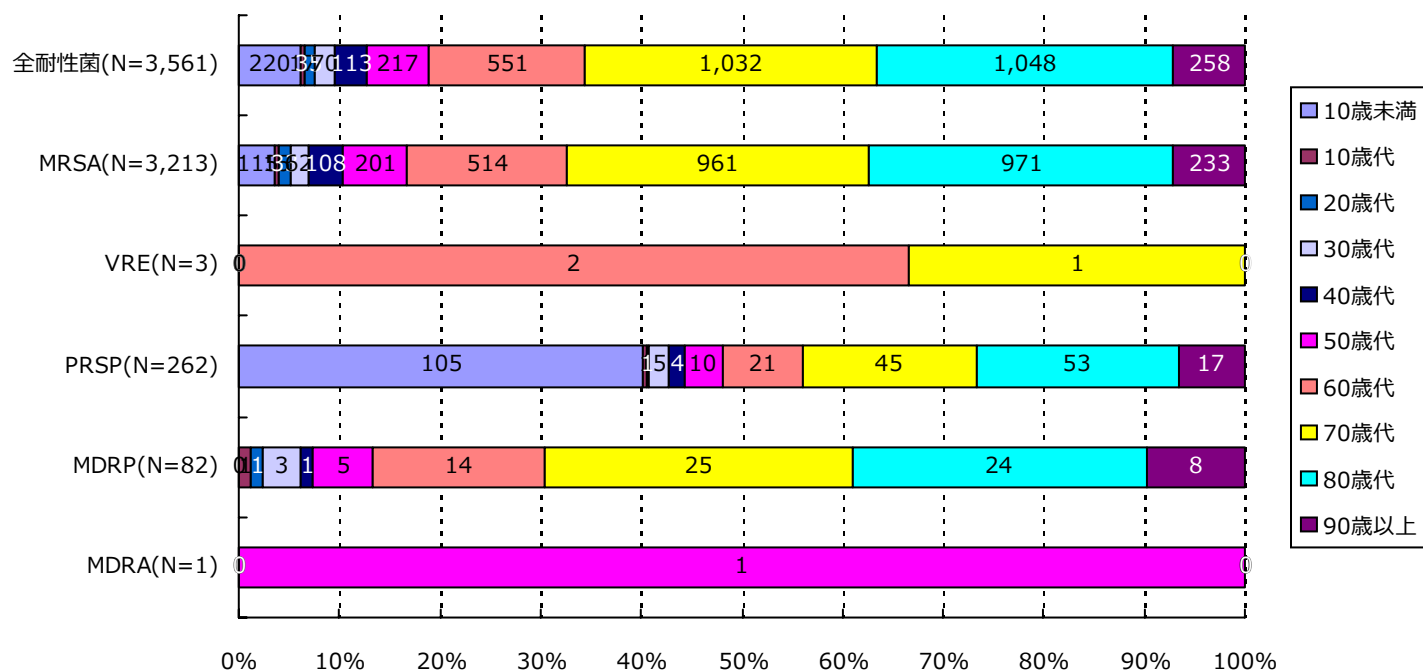
#### 4. 耐性菌感染症患者の年齢別内訳（新規感染症患者）



分類	全耐性菌 (%)	MRSA (%)	VRSA (%)	VRE (%)	PRSP (%)	MDRP (%)	MDRA (%)
10歳未満	214 ( 6.58 )	109 ( 3.73 )	0 ( - )	0 ( - )	105 ( 40.38 )	0 ( - )	0 ( - )
10歳代	16 ( 0.49 )	14 ( 0.48 )	0 ( - )	0 ( - )	1 ( 0.38 )	1 ( 1.47 )	0 ( - )
20歳代	34 ( 1.04 )	32 ( 1.10 )	0 ( - )	0 ( - )	1 ( 0.38 )	1 ( 1.47 )	0 ( - )
30歳代	62 ( 1.91 )	54 ( 1.85 )	0 ( - )	0 ( - )	5 ( 1.92 )	3 ( 4.41 )	0 ( - )
40歳代	101 ( 3.10 )	97 ( 3.32 )	0 ( - )	0 ( - )	3 ( 1.15 )	1 ( 1.47 )	0 ( - )
50歳代	199 ( 6.12 )	184 ( 6.30 )	0 ( - )	0 ( - )	10 ( 3.85 )	4 ( 5.88 )	1 (100.00 )
60歳代	498 ( 15.30 )	462 ( 15.81 )	0 ( - )	2 ( 66.67 )	21 ( 8.08 )	13 ( 19.12 )	0 ( - )
70歳代	939 ( 28.86 )	871 ( 29.81 )	0 ( - )	1 ( 33.33 )	45 ( 17.31 )	22 ( 32.35 )	0 ( - )
80歳代	957 ( 29.41 )	889 ( 30.42 )	0 ( - )	0 ( - )	52 ( 20.00 )	16 ( 23.53 )	0 ( - )
90歳以上	234 ( 7.19 )	210 ( 7.19 )	0 ( - )	0 ( - )	17 ( 6.54 )	7 ( 10.29 )	0 ( - )
合計	3,254	2,922	0	3	260	68	1

#### 4. 耐性菌感染症患者の年齢別内訳

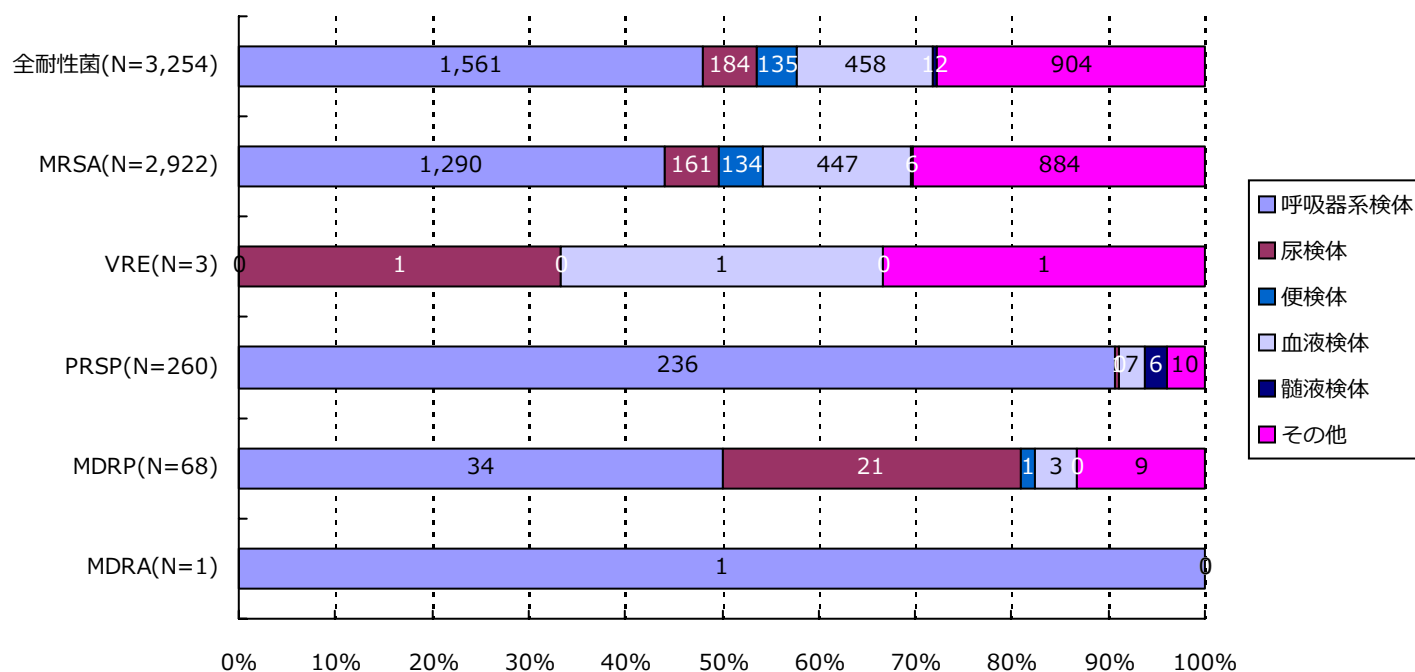
##### 感染症患者



分類	全耐性菌 (%)	MRSA (%)	VRSA (%)	VRE (%)	PRSP (%)	MDRP (%)	MDRA (%)
10歳未満	220 ( 6.18 )	115 ( 3.58 )	0 ( - )	0 ( - )	105 ( 40.08 )	0 ( - )	0 ( - )
10歳代	17 ( 0.48 )	15 ( 0.47 )	0 ( - )	0 ( - )	1 ( 0.38 )	1 ( 1.22 )	0 ( - )
20歳代	35 ( 0.98 )	33 ( 1.03 )	0 ( - )	0 ( - )	1 ( 0.38 )	1 ( 1.22 )	0 ( - )
30歳代	70 ( 1.97 )	62 ( 1.93 )	0 ( - )	0 ( - )	5 ( 1.91 )	3 ( 3.66 )	0 ( - )
40歳代	113 ( 3.17 )	108 ( 3.36 )	0 ( - )	0 ( - )	4 ( 1.53 )	1 ( 1.22 )	0 ( - )
50歳代	217 ( 6.09 )	201 ( 6.26 )	0 ( - )	0 ( - )	10 ( 3.82 )	5 ( 6.10 )	1 (100.00 )
60歳代	551 ( 15.47 )	514 ( 16.00 )	0 ( - )	2 ( 66.67 )	21 ( 8.02 )	14 ( 17.07 )	0 ( - )
70歳代	1,032 ( 28.98 )	961 ( 29.91 )	0 ( - )	1 ( 33.33 )	45 ( 17.18 )	25 ( 30.49 )	0 ( - )
80歳代	1,048 ( 29.43 )	971 ( 30.22 )	0 ( - )	0 ( - )	53 ( 20.23 )	24 ( 29.27 )	0 ( - )
90歳以上	258 ( 7.25 )	233 ( 7.25 )	0 ( - )	0 ( - )	17 ( 6.49 )	8 ( 9.76 )	0 ( - )
合計	3,561	3,213	0	3	262	82	1

## 5. 耐性菌感染症患者の検査材料別内訳（新規感染症患者）

### 新規感染症患者

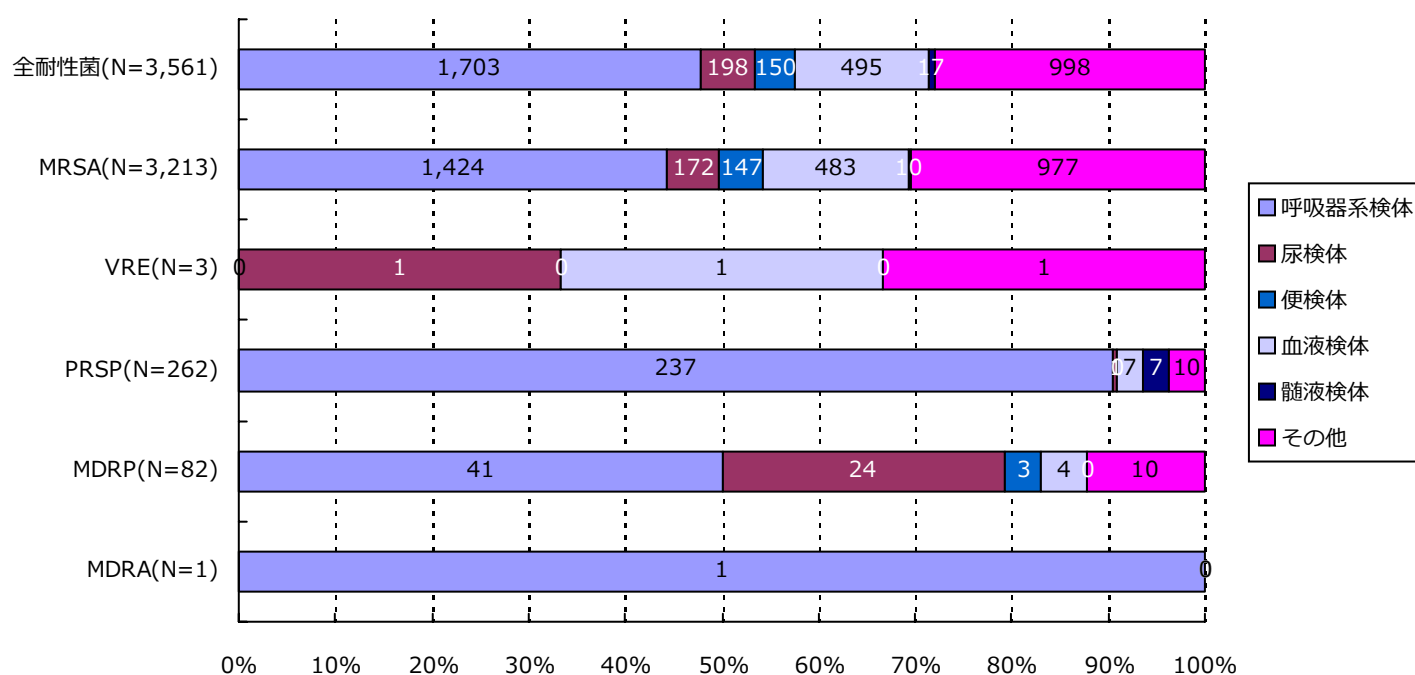


分類	全耐性菌 (%)	MRSA (%)	VRSA (%)	VRE (%)	PRSP (%)	MDRP (%)	MDRA (%)
呼吸器系	1,561 ( 47.97 )	1,290 ( 44.15 )	0 ( - )	0 ( - )	236 ( 90.77 )	34 ( 50.00 )	1 (100.00 )
尿検体	184 ( 5.65 )	161 ( 5.51 )	0 ( - )	1 ( 33.33 )	1 ( 0.38 )	21 ( 30.88 )	0 ( - )
便検体	135 ( 4.15 )	134 ( 4.59 )	0 ( - )	0 ( - )	0 ( - )	1 ( 1.47 )	0 ( - )
血液検体	458 ( 14.07 )	447 ( 15.30 )	0 ( - )	1 ( 33.33 )	7 ( 2.69 )	3 ( 4.41 )	0 ( - )
髄液検体	12 ( 0.37 )	6 ( 0.21 )	0 ( - )	0 ( - )	6 ( 2.31 )	0 ( - )	0 ( - )
その他	904 ( 27.78 )	884 ( 30.25 )	0 ( - )	1 ( 33.33 )	10 ( 3.85 )	9 ( 13.24 )	0 ( - )
合計	3,254	2,922	0	3	260	68	1

\*検体区分については巻末の資料 1 を参照

## 5. 耐性菌感染症患者の検査材料別内訳

### 感染症患者

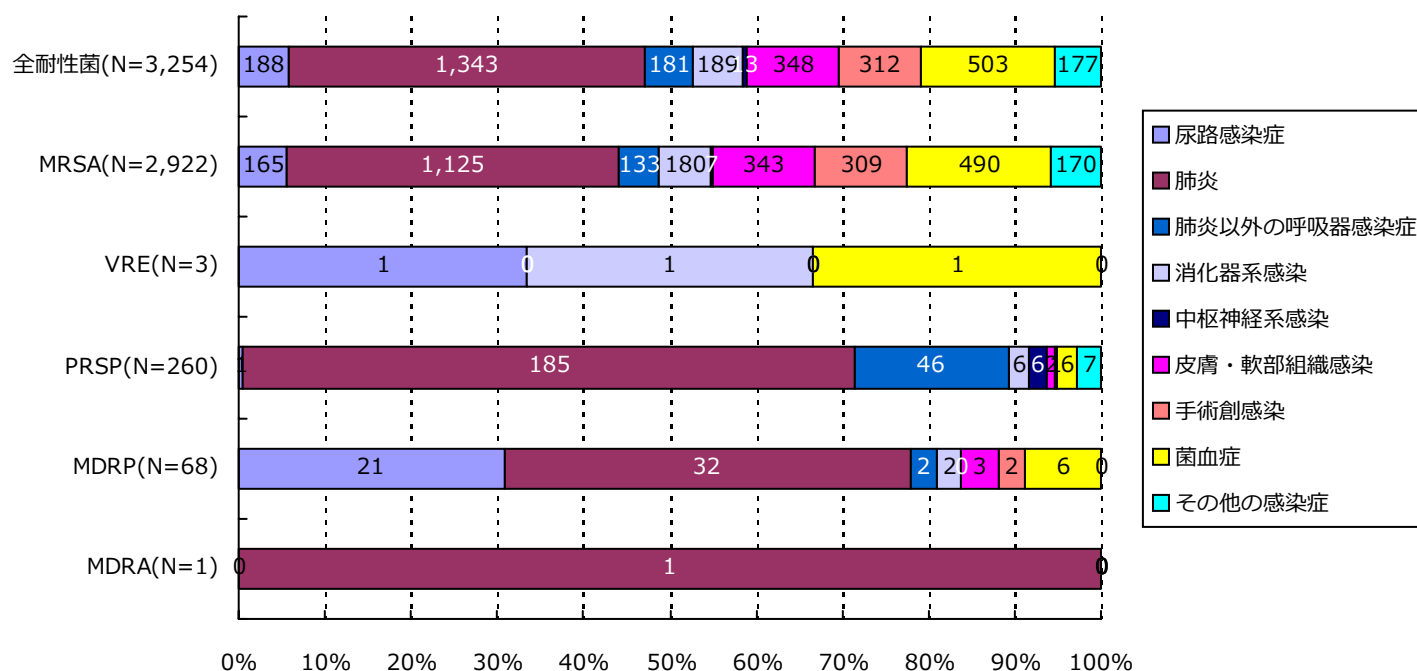


分類	全耐性菌 (%)	MRSA (%)	VRSA (%)	VRE (%)	PRSP (%)	MDRP (%)	MDRA (%)
呼吸器系	1,703 ( 47.82 )	1,424 ( 44.32 )	0 ( - )	0 ( - )	237 ( 90.46 )	41 ( 50.00 )	1 (100.00 )
尿検体	198 ( 5.56 )	172 ( 5.35 )	0 ( - )	1 ( 33.33 )	1 ( 0.38 )	24 ( 29.27 )	0 ( - )
便検体	150 ( 4.21 )	147 ( 4.58 )	0 ( - )	0 ( - )	0 ( - )	3 ( 3.66 )	0 ( - )
血液検体	495 ( 13.90 )	483 ( 15.03 )	0 ( - )	1 ( 33.33 )	7 ( 2.67 )	4 ( 4.88 )	0 ( - )
髄液検体	17 ( 0.48 )	10 ( 0.31 )	0 ( - )	0 ( - )	7 ( 2.67 )	0 ( - )	0 ( - )
その他	998 ( 28.03 )	977 ( 30.41 )	0 ( - )	1 ( 33.33 )	10 ( 3.82 )	10 ( 12.20 )	0 ( - )
合計	3,561	3,213	0	3	262	82	1

\*検体区分については巻末の資料 1 を参照

## 6. 耐性菌感染症患者の感染症名別内訳（新規感染症患者）

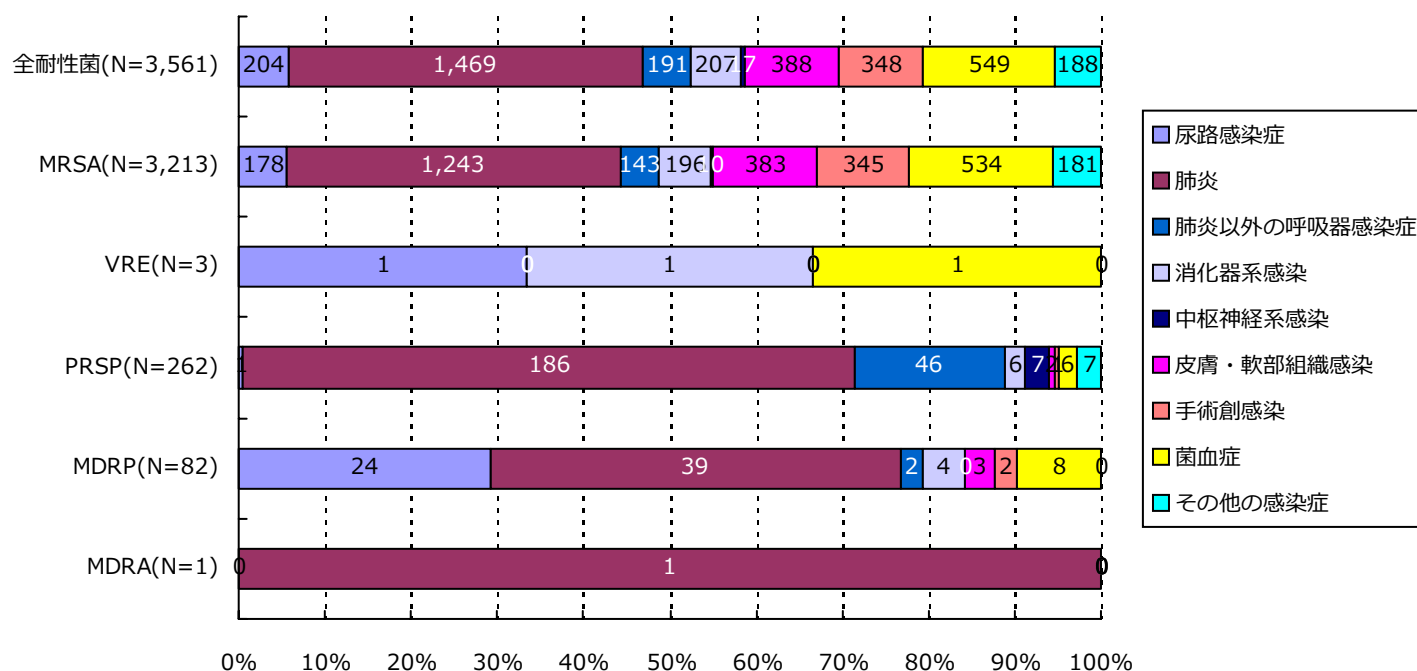
新規感染症患者



分類	全耐性菌 (%)	MRSA (%)	VRSA (%)	VRE (%)	PRSP (%)	MDRP (%)	MDRA (%)
尿路	188 ( 5.78 )	165 ( 5.65 )	0 ( - )	1 ( 33.33 )	1 ( 0.38 )	21 ( 30.88 )	0 ( - )
肺炎	1,343 ( 41.27 )	1,125 ( 38.50 )	0 ( - )	0 ( - )	185 ( 71.15 )	32 ( 47.06 )	1 (100.00 )
肺炎以外	181 ( 5.56 )	133 ( 4.55 )	0 ( - )	0 ( - )	46 ( 17.69 )	2 ( 2.94 )	0 ( - )
消化器系	189 ( 5.81 )	180 ( 6.16 )	0 ( - )	1 ( 33.33 )	6 ( 2.31 )	2 ( 2.94 )	0 ( - )
中枢神経系	13 ( 0.40 )	7 ( 0.24 )	0 ( - )	0 ( - )	6 ( 2.31 )	0 ( - )	0 ( - )
皮膚・軟部	348 ( 10.69 )	343 ( 11.74 )	0 ( - )	0 ( - )	2 ( 0.77 )	3 ( 4.41 )	0 ( - )
手術創	312 ( 9.59 )	309 ( 10.57 )	0 ( - )	0 ( - )	1 ( 0.38 )	2 ( 2.94 )	0 ( - )
菌血症	503 ( 15.46 )	490 ( 16.77 )	0 ( - )	1 ( 33.33 )	6 ( 2.31 )	6 ( 8.82 )	0 ( - )
その他	177 ( 5.44 )	170 ( 5.82 )	0 ( - )	0 ( - )	7 ( 2.69 )	0 ( - )	0 ( - )
合計	3,254	2,922	0	3	260	68	1

## 6. 耐性菌感染症患者の感染症名別内訳

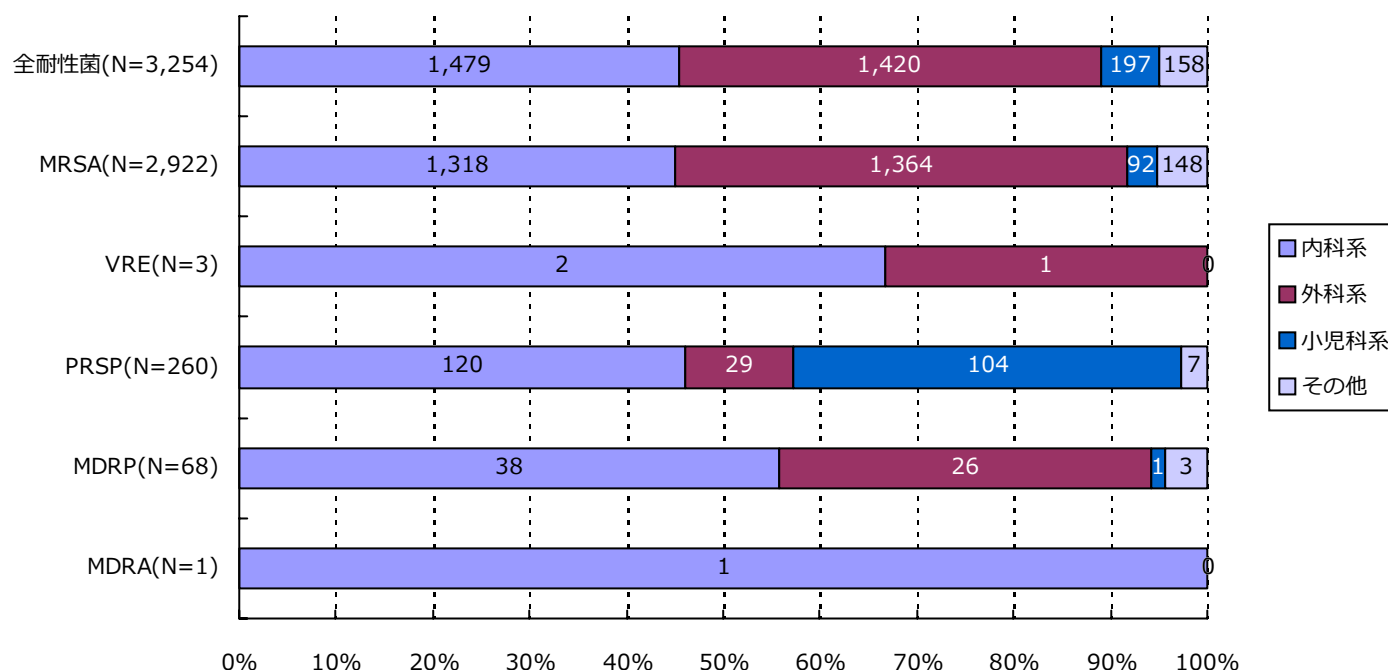
### 感染症患者



分類	全耐性菌 (%)	MRSA (%)	VRSA (%)	VRE (%)	PRSP (%)	MDRP (%)	MDRA (%)
尿路	204 ( 5.73 )	178 ( 5.54 )	0 ( - )	1 ( 33.33 )	1 ( 0.38 )	24 ( 29.27 )	0 ( - )
肺炎	1,469 ( 41.25 )	1,243 ( 38.69 )	0 ( - )	0 ( - )	186 ( 70.99 )	39 ( 47.56 )	1 (100.00 )
肺炎以外	191 ( 5.36 )	143 ( 4.45 )	0 ( - )	0 ( - )	46 ( 17.56 )	2 ( 2.44 )	0 ( - )
消化器系	207 ( 5.81 )	196 ( 6.10 )	0 ( - )	1 ( 33.33 )	6 ( 2.29 )	4 ( 4.88 )	0 ( - )
中枢神経系	17 ( 0.48 )	10 ( 0.31 )	0 ( - )	0 ( - )	7 ( 2.67 )	0 ( - )	0 ( - )
皮膚・軟部	388 ( 10.90 )	383 ( 11.92 )	0 ( - )	0 ( - )	2 ( 0.76 )	3 ( 3.66 )	0 ( - )
手術創	348 ( 9.77 )	345 ( 10.74 )	0 ( - )	0 ( - )	1 ( 0.38 )	2 ( 2.44 )	0 ( - )
菌血症	549 ( 15.42 )	534 ( 16.62 )	0 ( - )	1 ( 33.33 )	6 ( 2.29 )	8 ( 9.76 )	0 ( - )
その他	188 ( 5.28 )	181 ( 5.63 )	0 ( - )	0 ( - )	7 ( 2.67 )	0 ( - )	0 ( - )
合計	3,561	3,213	0	3	262	82	1

## 7. 耐性菌感染症患者の診療科別内訳（新規感染症患者）

新規感染症患者



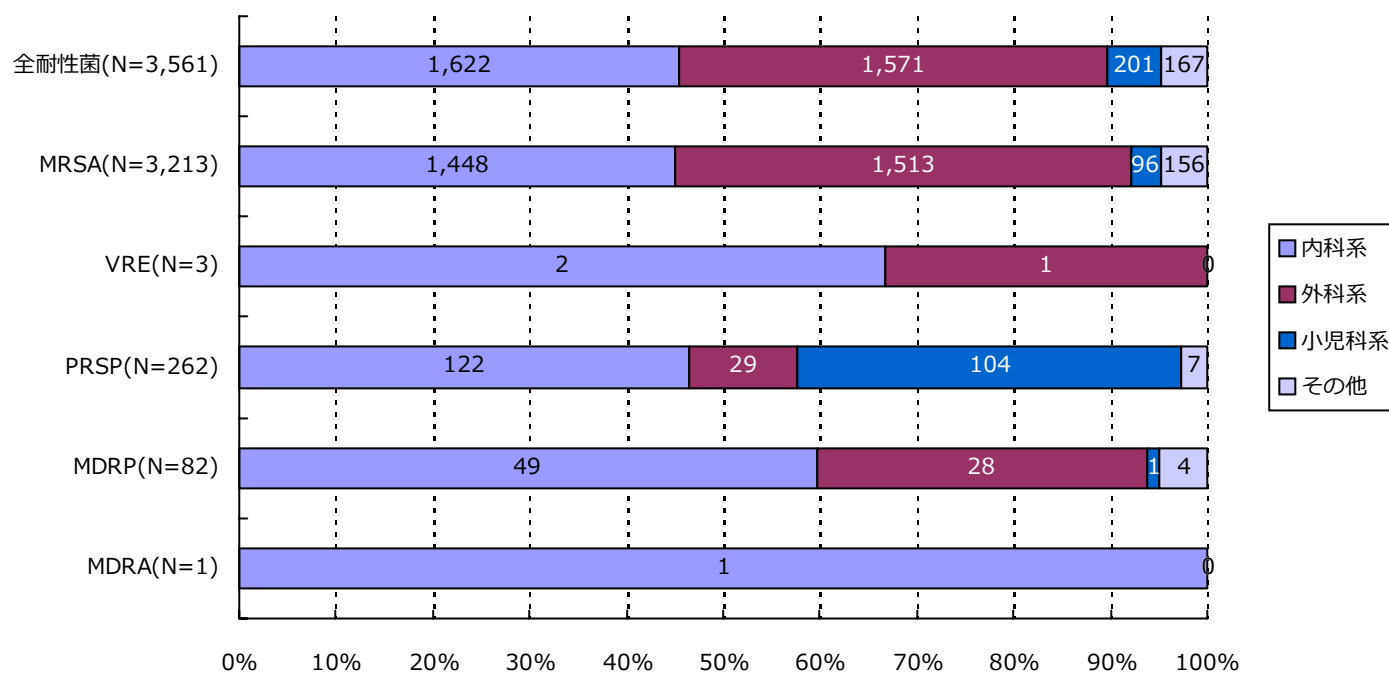
分類	全耐性菌 (%)	MRSA (%)	VRSA (%)	VRE (%)	PRSP (%)	MDRP (%)	MDRA (%)
内科系	1,479 ( 45.45 )	1,318 ( 45.11 )	0 ( - )	2 ( 66.67 )	120 ( 46.15 )	38 ( 55.88 )	1 (100.00 )
外科系	1,420 ( 43.64 )	1,364 ( 46.68 )	0 ( - )	1 ( 33.33 )	29 ( 11.15 )	26 ( 38.24 )	0 ( - )
小児科系	197 ( 6.05 )	92 ( 3.15 )	0 ( - )	0 ( - )	104 ( 40.00 )	1 ( 1.47 )	0 ( - )
その他	158 ( 4.86 )	148 ( 5.07 )	0 ( - )	0 ( - )	7 ( 2.69 )	3 ( 4.41 )	0 ( - )
合計	3,254	2,922	0	3	260	68	1

\*診療科の内訳については巻末の資料2を参照



## 7. 耐性菌感染症患者の診療科別内訳

### 感染症患者



分類	全耐性菌 (%)	MRSA (%)	VRSA (%)	VRE (%)	PRSP (%)	MDRP (%)	MDRA (%)
内科系	1,622 ( 45.55 )	1,448 ( 45.07 )	0 ( - )	2 ( 66.67 )	122 ( 46.56 )	49 ( 59.76 )	1 (100.00 )
外科系	1,571 ( 44.12 )	1,513 ( 47.09 )	0 ( - )	1 ( 33.33 )	29 ( 11.07 )	28 ( 34.15 )	0 ( - )
小児科系	201 ( 5.64 )	96 ( 2.99 )	0 ( - )	0 ( - )	104 ( 39.69 )	1 ( 1.22 )	0 ( - )
その他	167 ( 4.69 )	156 ( 4.86 )	0 ( - )	0 ( - )	7 ( 2.67 )	4 ( 4.88 )	0 ( - )
合計	3,561	3,213	0	3	262	82	1

\*診療科の内訳については巻末の資料2を参照

・ 資料 1

呼吸器系検体	喀出痰
	気管内採痰
	気管支洗浄液
	咽頭粘液
	鼻腔内
	口腔内
	生検材料(肺)
	胸水
	その他(呼吸器)
尿検体	自然排尿
	採尿カテーテル
	留置カテーテル
	カテーテル尿
便検体	糞便
血液検体	静脈血
	動脈血
髄液検体	髄液
その他	尿道分泌液
	膣分泌液
	胃・十二指腸液
	胆汁
	生検材料(消化管)
	腹水
	関節液
	その他

・ 資料 2

内科系	内科
	循環器内科
	神経内科
	呼吸器内科
	消化器内科
	胃腸科
	内分泌・代謝内科
	腎臓内科
	糖尿病内科
	アレルギー・膠原病内科
	膠原病内科
	アレルギー内科
	リウマチ内科
	血液内科
	感染症内科
	老人内科
	心療内科
外科系	外科
	消化器外科
	肛門科
	肝胆脾外科
	心血管外科
	内分泌外科
	呼吸器外科
	小児外科
	小児循環器外科
	小児消化器外科
	産婦人科
	産科
	婦人科
	整形外科
	美容外科
	眼科
	耳鼻咽喉科
	気管食道科
	泌尿器科
	皮膚・泌尿器科
小児科系	皮膚科
	脳神経外科
	形成外科
	歯科口腔外科
	歯科
	小児歯科
	矯正歯科
	口腔外科
	手術部
	移植・人工臓器科
	小児科
	新生児科
	新生児集中治療部(NICU)
	周産期センター
内科系	性病科
	神経科
	精神科
	放射線科
	総合診療部
	救急部
	救急・集中治療部
	集中治療部(ICU)
	冠動脈疾患集中治療部(CCU)
	内視鏡科
	透析科
	理学療法・リハビリテーション科
	理学療法科
	リハビリテーション科
	麻酔科
	その他
外科系	性病科
	神経科
	精神科
	放射線科
	総合診療部
	救急部
	救急・集中治療部
	集中治療部(ICU)
	冠動脈疾患集中治療部(CCU)
	内視鏡科
	透析科
	理学療法・リハビリテーション科
	理学療法科
	リハビリテーション科
	麻酔科
	その他