

1. 入院－入院外・傷病分類別一般診療件数の状況

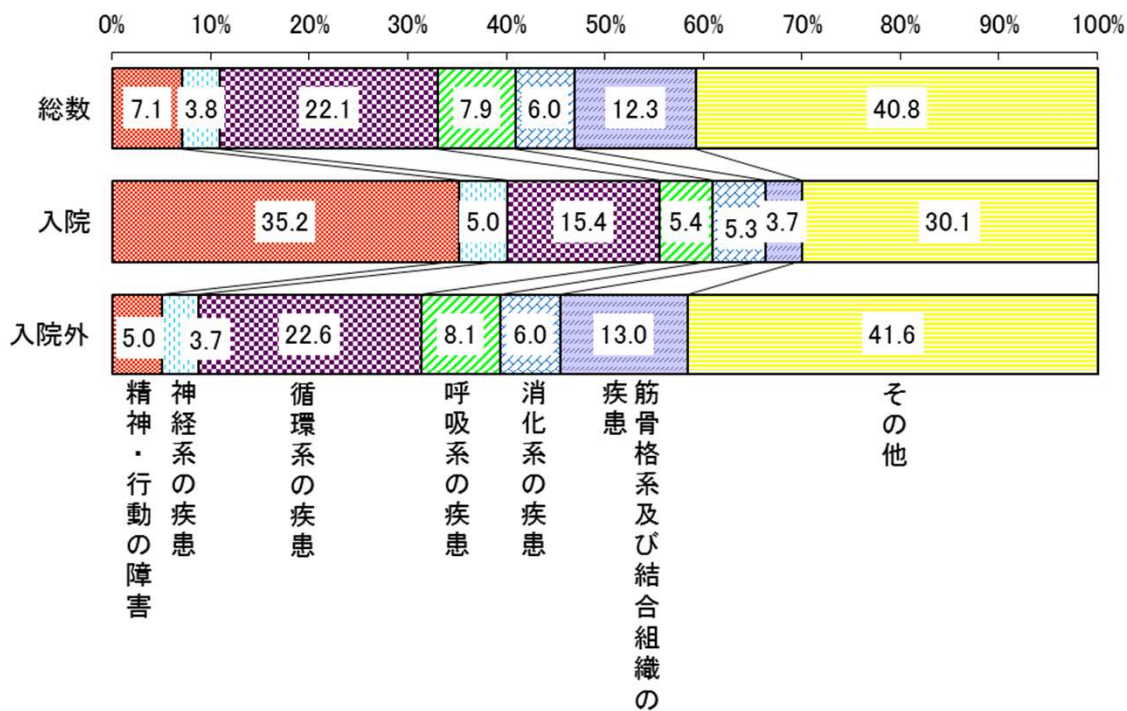
一般診療件数の傷病分類別構成割合は、総数では、循環系の疾患が22.1%とその他以外では最も多く、次いで筋骨格系及び結合組織の疾患12.3%、呼吸系の疾患7.9%、精神・行動の障害7.1%と続いている。

入院－入院外別にみると、入院では精神・行動の障害が35.2%と多くなっているが、入院外では循環系の疾患が22.6%とその他以外では最も多い。

表1 入院－入院外・傷病分類別一般診療件数

	件 数			構 成 割 合		
	総 数	入 院	入 院 外	総 数	入 院	入 院 外
	件	件	件	%	%	%
総 数	1,945,458	138,282	1,807,176	100.0	100.0	100.0
精 神 ・ 行 動 の 障 害	138,337	48,615	89,722	7.1	35.2	5.0
神 経 系 の 疾 患	74,368	6,847	67,521	3.8	5.0	3.7
循 環 系 の 疾 患	429,793	21,288	408,505	22.1	15.4	22.6
呼 吸 系 の 疾 患	153,684	7,485	146,199	7.9	5.4	8.1
消 化 系 の 疾 患	116,123	7,366	108,757	6.0	5.3	6.0
筋 骨 格 系 及 び 結 合 組 織 の 疾 患	239,921	5,114	234,807	12.3	3.7	13.0
そ の 他	793,232	41,567	751,665	40.8	30.1	41.6

図1 入院－入院外・傷病分類別一般診療件数の構成割合



2. 入院－入院外・年齢階級・傷病分類別一般診療件数の状況

一般診療件数の傷病分類別構成割合を年齢階級別にみると、0～14歳では呼吸系の疾患が41.2%と半数近くとなっている。15～34歳及び35～54歳では精神・行動の障害がそれぞれ16.1%、12.9%となっている。循環系の疾患は加齢とともに多くなり、65歳以上においては29.2%となっている。

入院－入院外別にみると、入院では、15歳以上において精神・行動の障害が多く、特に15～34歳では59.3%、35～54歳では57.5%といずれも6割近くになっている。

入院外では、呼吸系の疾患が0～14歳で41.4%と半数近くであるが、加齢とともに少なくなっている。一方循環系の疾患は加齢とともに多くなり、65歳以上では30.1%となっている。

図2－1 年齢階級・傷病分類別一般診療件数の構成割合（総数）

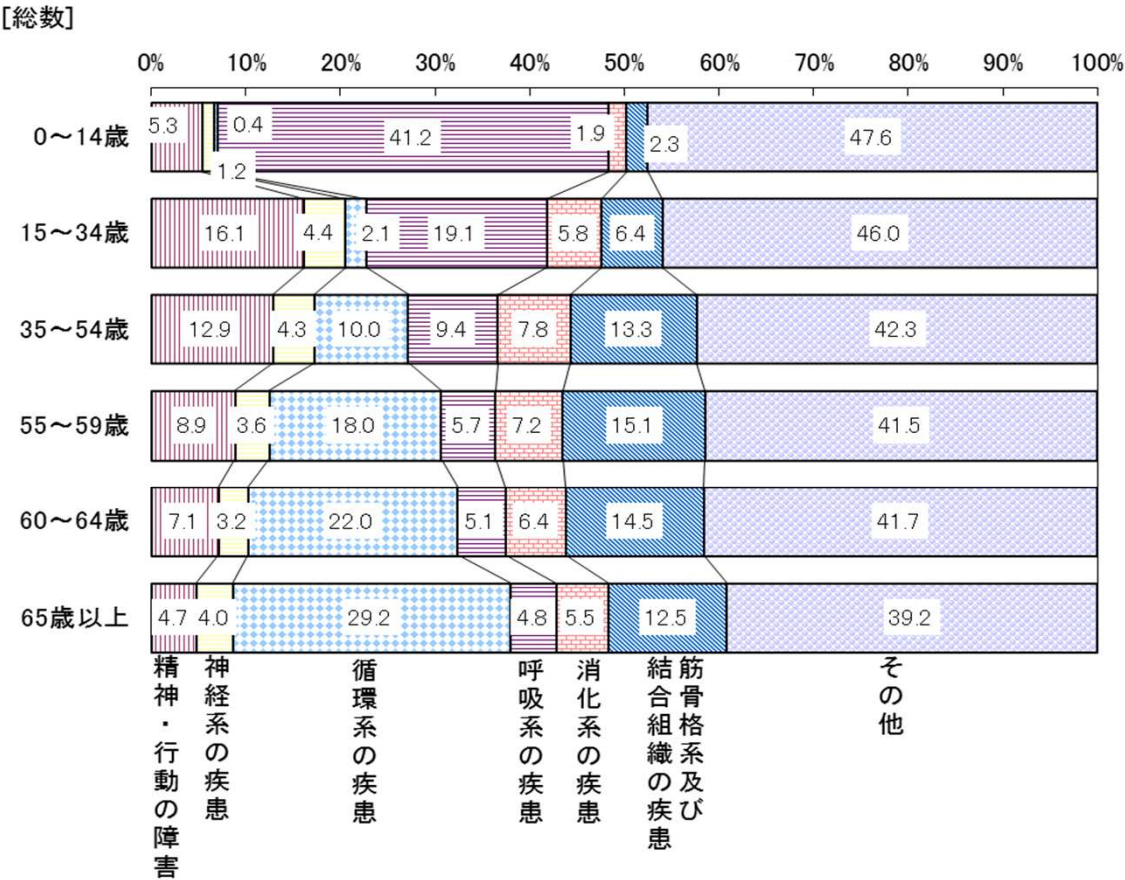


図2-2 年齢階級・傷病分類別一般診療件数の構成割合(入院)

[入院]

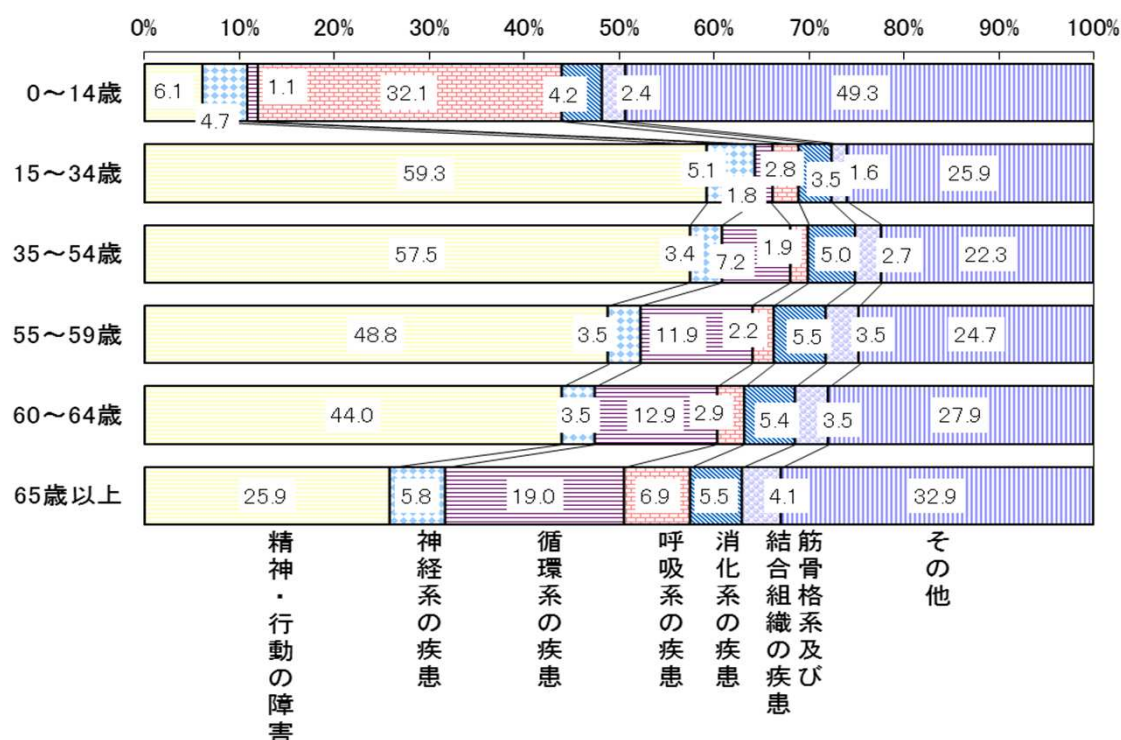
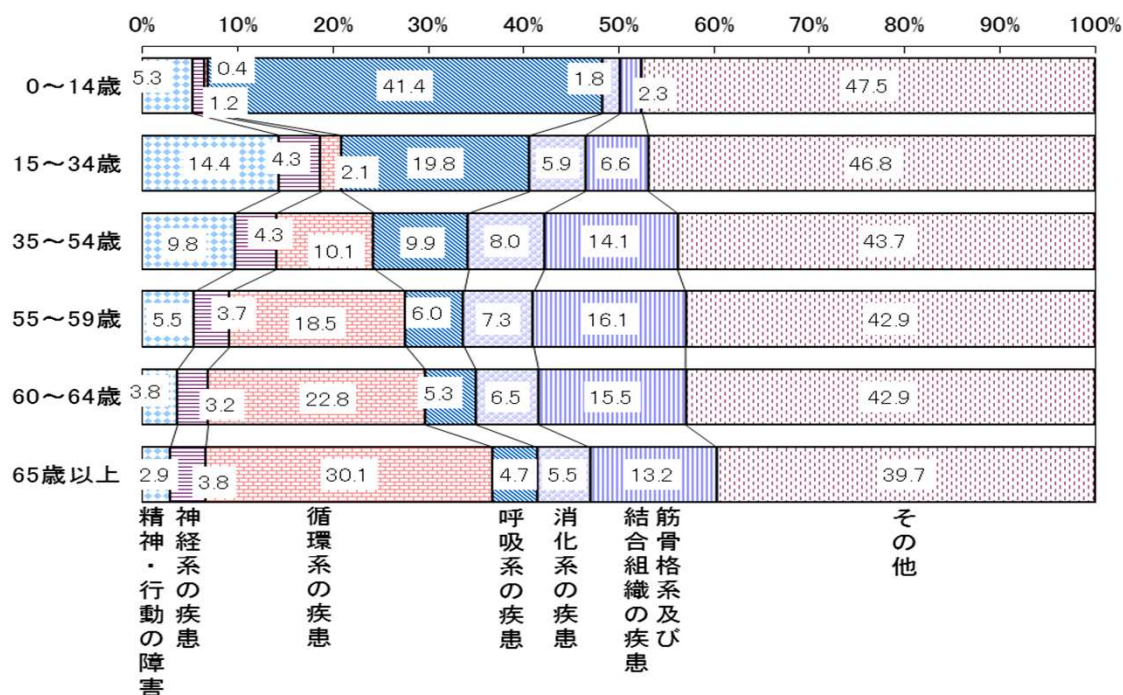


図2-3 年齢階級・傷病分類別一般診療件数の構成割合(入院外)

[入院外]



3. 傷病分類・入院期間―診療期間別一般診療件数の状況

一般診療件数（入院）の入院期間別構成割合は、総数では3か月未満が55.1%であり、5年以上が17.7%となっている。傷病分類別にみると、精神・行動の障害では5年以上が43.0%と5割近く、神経系の疾患においても5年以上が13.7%である。また、精神・行動の障害、神経系の疾患以外の疾患においては、3か月未満が過半数となっている。

一般診療件数（入院外）の診療期間別構成割合を傷病分類別にみると、循環系の疾患において3年以上が60.0%と過半数となっている。

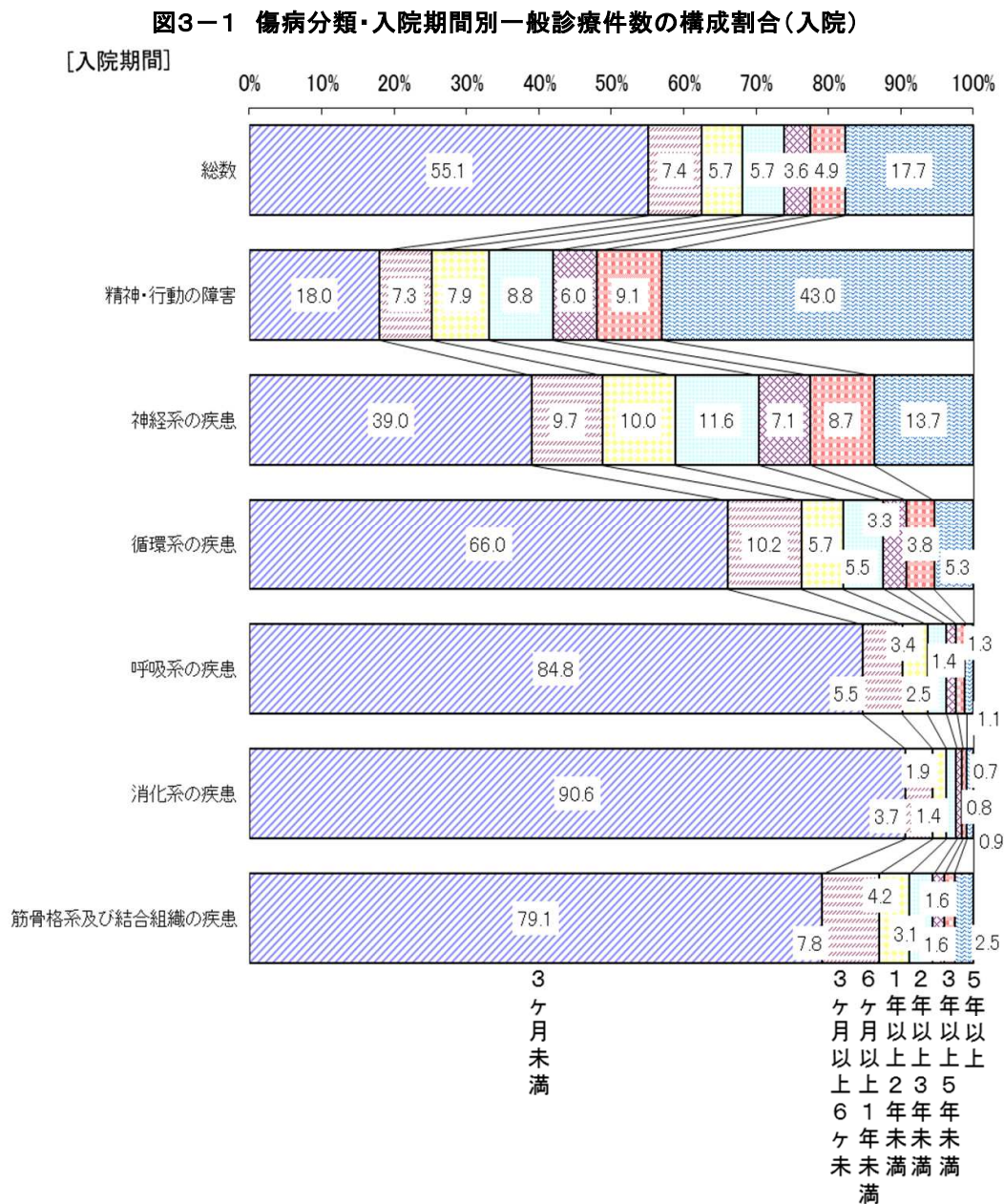
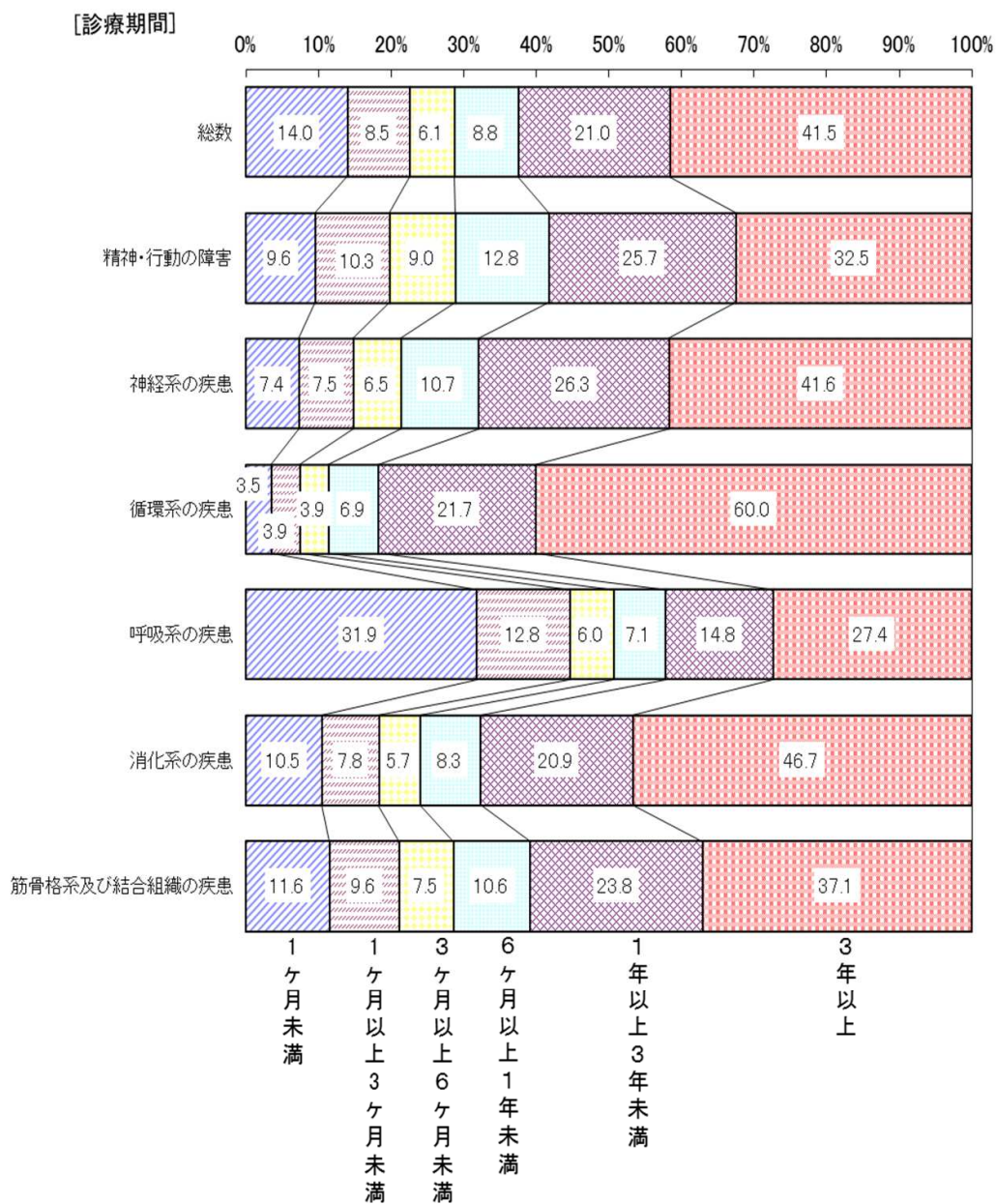


図3-2 傷病分類・診療期間別一般診療件数の構成割合(入院外)



4. 入院期間・診療期間・傷病分類別一般診療件数の状況

一般診療件数（入院）の傷病分類別構成割合を入院期間別にみると、入院期間が長くなるほど精神・行動の障害の割合が高くなる傾向にあり、5年以上では85.6%となっている。

一般診療件数（入院外）の傷病分類別構成割合を診療期間別にみると、診療期間が長くなるほど循環系の疾患の割合が高くなり、1か月未満をみると、呼吸系の疾患が最も多くなっている。

図4-1 入院期間・傷病分類別一般診療件数の構成割合（入院）

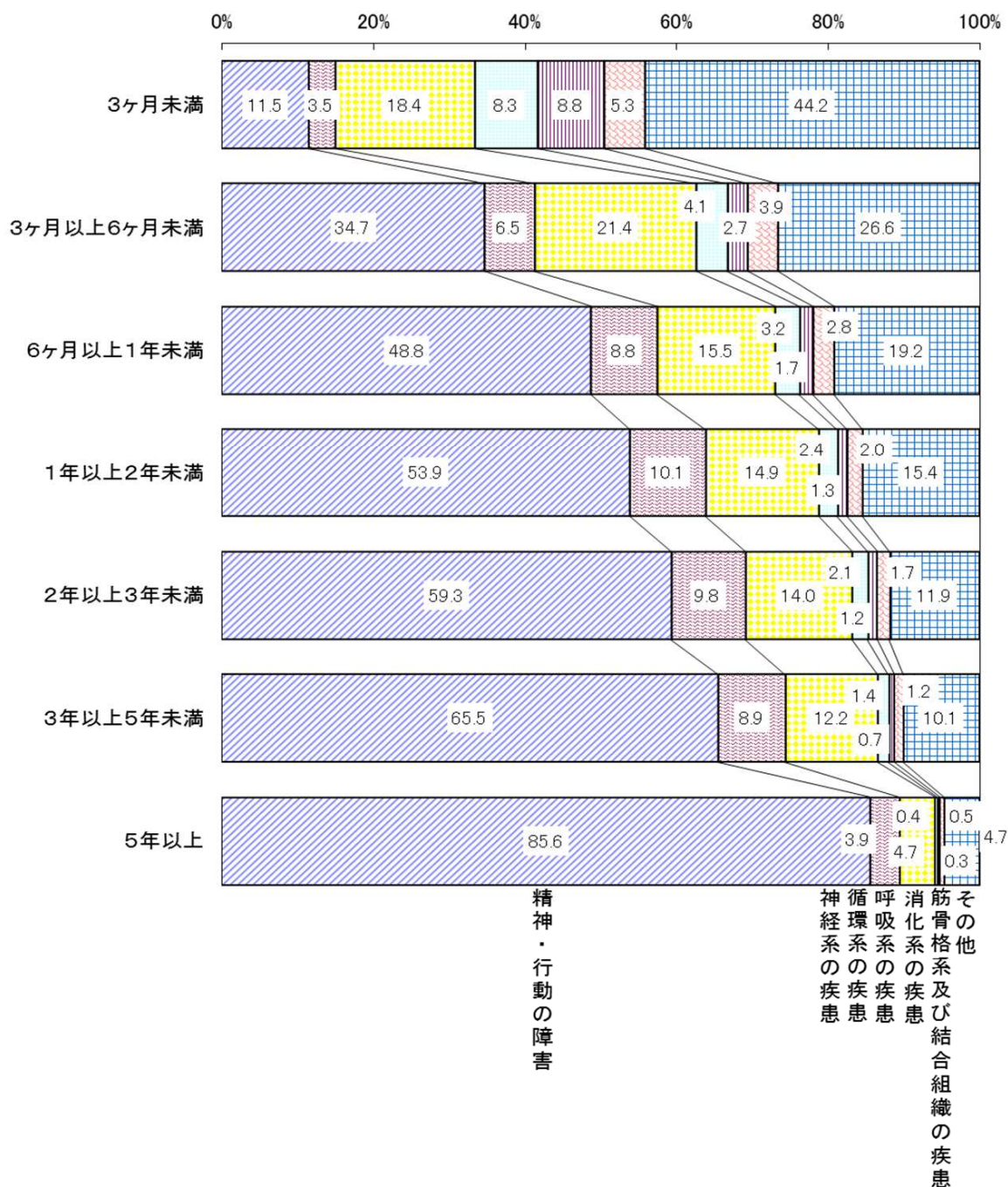
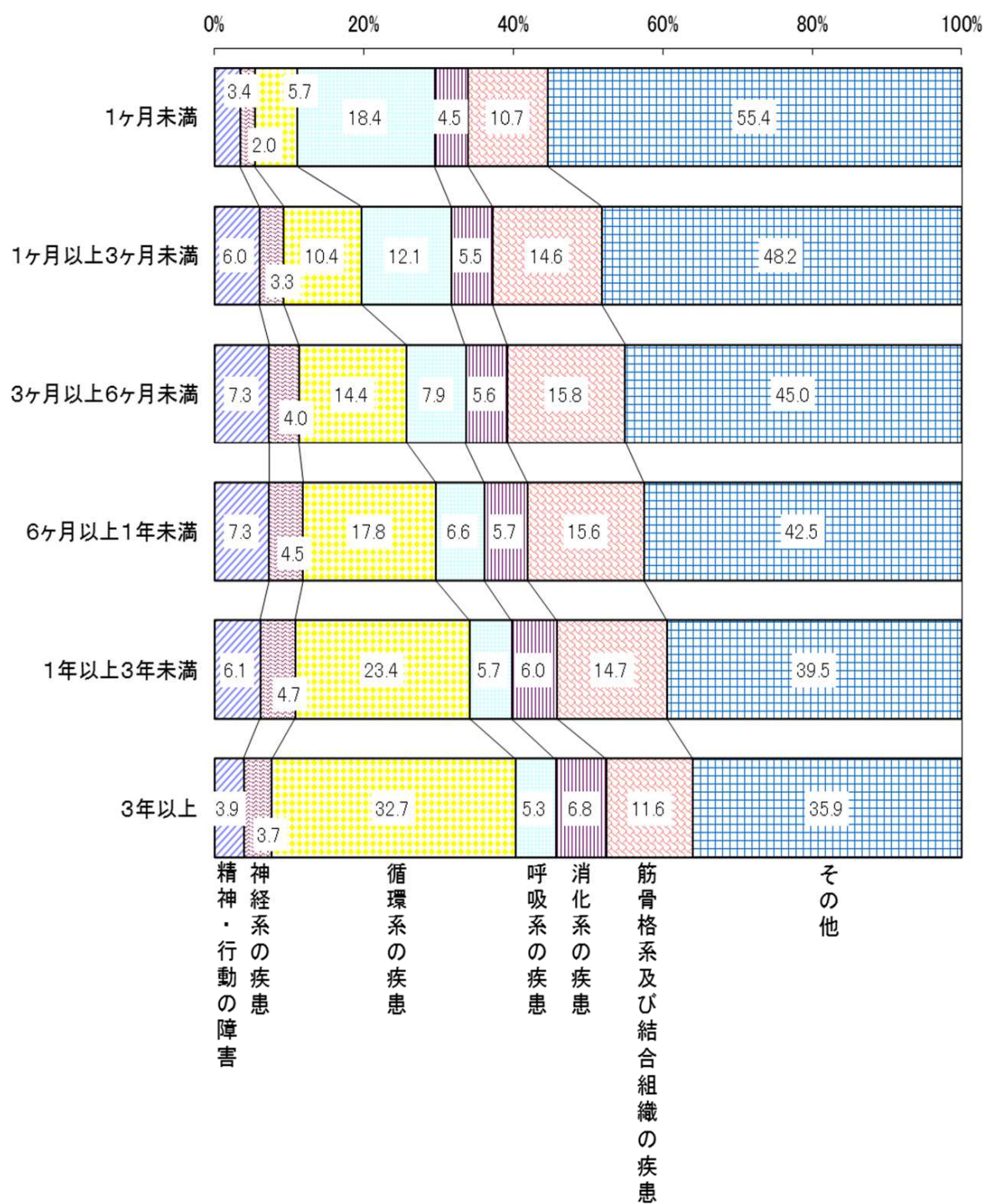


図4-2 診療期間・傷病分類別一般診療件数の構成割合(入院外)



5. 入院－入院外・病院－診療所・傷病分類別一般診療件数の状況

一般診療件数を病院－診療所別にみると、総数では、病院が 40.8%、診療所が59.2%とやや診療所が多い。

これを入院－入院外別にそれぞれ病院－診療所別にみると、入院では病院が98.1%を占めている。入院のうち、病院における傷病分類別構成割合は精神・行動の障害が35.8%となっており、診療所では循環系の疾患が26.8%となっている。

また入院外では病院が36.4%、診療所が63.6%となっており、傷病分類別構成割合は循環系の疾患が病院で22.2%、診療所で22.8%となっており、ともにその他以外では最も多い。

図5－1 病院－診療所別一般診療件数の構成割合(総数)

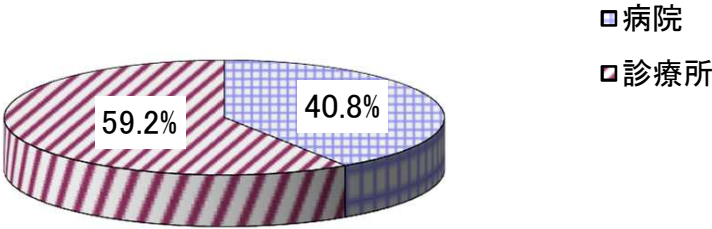


図5－2 病院－診療所・傷病分類別一般診療件数の構成割合(入院)

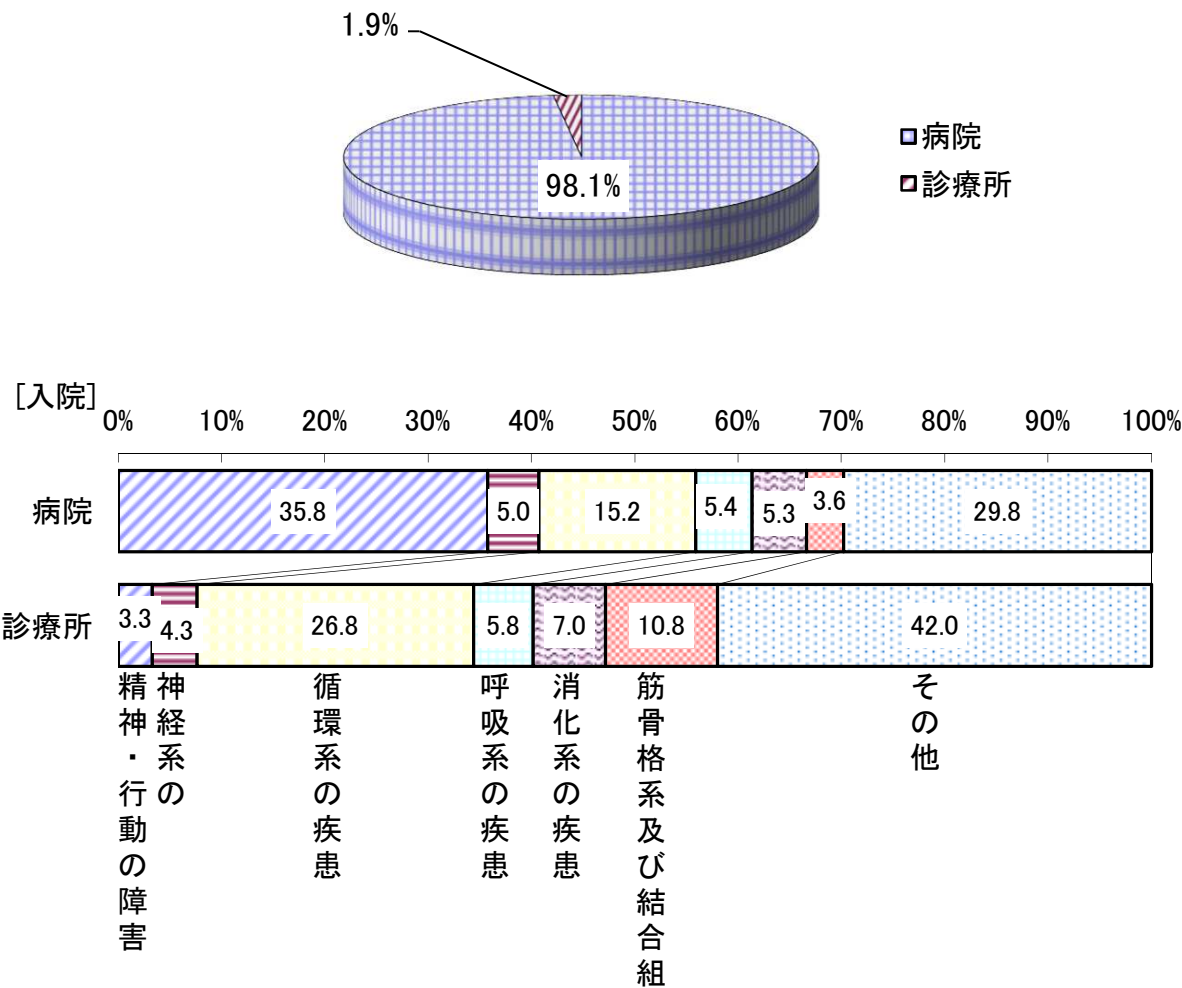
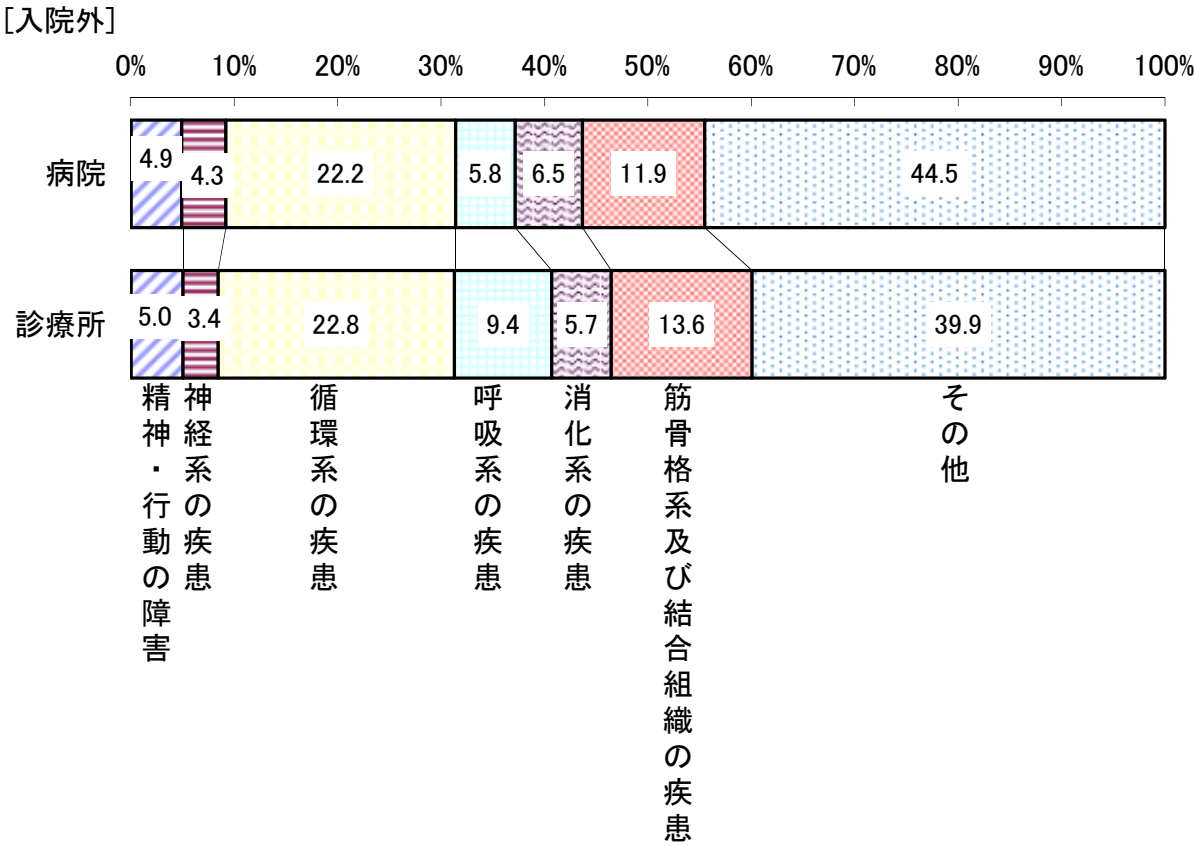
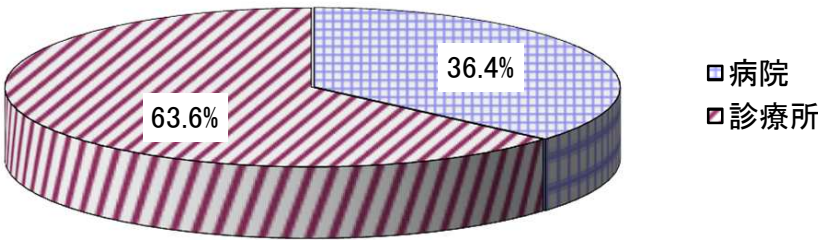


図5-3 病院-診療所・傷病分類別一般診療件数の構成割合(入院外)



6. 入院－入院外・疾病別件数、日数及び決定点数の状況

(1) 入院

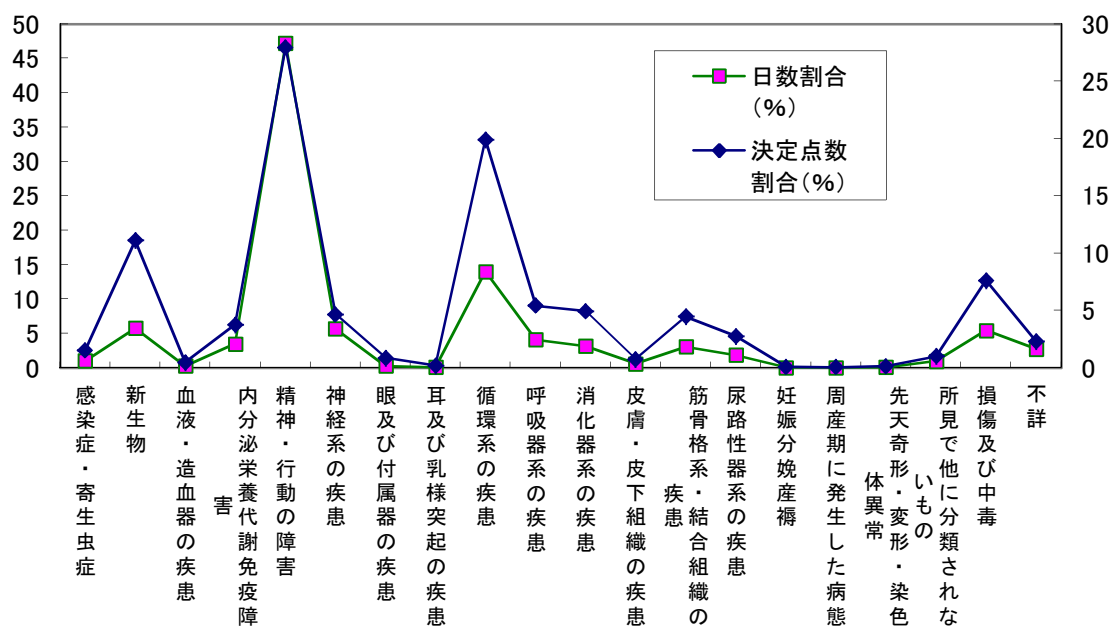
全入院日数に対する疾病別入院日数の構成割合は、精神・行動の障害が47.2%と最も多く、次いで循環系の疾患が14.0%となっている。

全決定点数に対する、疾病別決定点数の構成割合も精神・行動の障害が28.0%と最も多く、次いで循環系の疾患が19.9%となっている。

表6－1 疾病別件数、日数及び決定点数(入院)

	件数	日数	決定点数	日数割合 (%)	決定点数 割合(%)
総 数	138,282	2,915,366	6,546,842,777	100.0	100.0
感染症・寄生虫症	2,063	29,887	100,261,537	1.0	1.5
新 生 物	11,760	168,235	727,337,366	5.8	11.1
血液・造血器の疾患	597	8,591	30,126,266	0.3	0.5
内分泌栄養代謝免疫障害	6,076	102,333	246,895,351	3.5	3.8
精神・行動の障害	48,615	1,376,453	1,830,134,367	47.2	28.0
神経系の疾患	6,847	165,639	306,033,719	5.7	4.7
眼及び付属器の疾患	1,564	8,729	56,565,148	0.3	0.9
耳及び乳様突起の疾患	403	3,042	11,917,272	0.1	0.2
循環系の疾患	21,288	408,205	1,303,836,980	14.0	19.9
呼吸器系の疾患	7,485	119,439	353,868,452	4.1	5.4
消化器系の疾患	7,366	91,809	323,276,913	3.1	4.9
皮膚・皮下組織の疾患	1,064	18,079	48,788,763	0.6	0.7
筋骨格系・結合組織の疾患	5,114	89,913	293,213,647	3.1	4.5
尿路性器系の疾患	3,860	54,658	181,186,045	1.9	2.8
妊娠分娩産褥	186	1,241	5,534,985	0.0	0.1
周産期に発生した病態	88	638	2,850,331	0.0	0.0
先天奇形・変形・染色体異常	155	2,034	8,524,951	0.1	0.1
所見で他に分類されないもの	1,631	28,078	65,951,434	1.0	1.0
損 傷 及 び 中 毒	8,797	158,104	498,796,323	5.4	7.6
不 詳	3,323	80,259	151,742,927	2.8	2.3

図6－1 疾病別入院日数割合と決定点数割合(入院)



注：一般診療分のレセ電仕様明細書データのうち、傷病名(SY)レコードに格納されている主傷病の傷病名コードが未コードであった場合は、不詳として表章している。

(2) 入院外

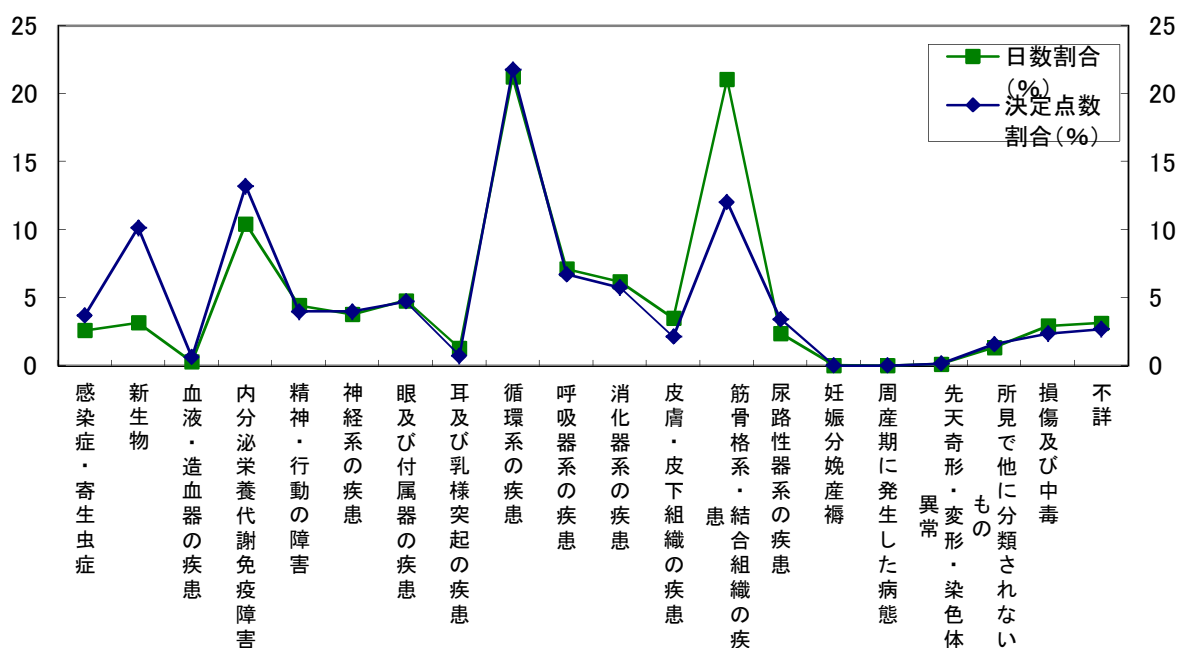
全入院外診療日数に対する、疾病別診療日数の構成割合は、多い順に循環系の疾患が21.2%、筋骨格系・結合組織の疾患が21.0%、内分泌栄養代謝免疫障害が10.4%となっている。

全決定点数に対する疾病別決定点数の構成割合は、多い順に循環系の疾患が21.8%、内分泌栄養代謝免疫障害が13.2%、筋骨格系・結合組織の疾患が12.1%となっている。

表6-2 疾病別件数、日数及び決定点数(入院外)

	件数	日数	決定点数	日数割合 (%)	決定点数 割合(%)
総 数	1,807,176	3,590,765	3,109,154,105	100.0	100.0
感 染 症 ・ 寄 生 虫 症	49,066	93,476	115,389,546	2.6	3.7
新 生 物	63,756	114,476	315,712,811	3.2	10.2
血 液 ・ 造 血 器 の 疾 患	6,446	10,771	20,023,306	0.3	0.6
内 分 泌 栄 養 代 謝 免 疫 障 害	207,641	374,624	411,083,829	10.4	13.2
精 神 ・ 行 動 の 障 害	89,722	159,257	124,688,007	4.4	4.0
神 経 系 の 疾 患	67,521	136,398	124,177,791	3.8	4.0
眼 及 び 付 属 器 の 疾 患	133,371	171,974	147,092,993	4.8	4.7
耳 及 び 乳 様 突 起 の 疾 患	23,359	46,082	23,294,080	1.3	0.7
循 環 系 の 疾 患	408,505	762,780	676,355,653	21.2	21.8
呼 吸 器 系 の 疾 患	146,199	256,012	209,235,198	7.1	6.7
消 化 器 系 の 疾 患	108,757	221,900	179,246,642	6.2	5.8
皮 膚 ・ 皮 下 組 織 の 疾 患	82,093	125,623	66,390,196	3.5	2.1
筋 骨 格 系 ・ 結 合 組 織 の 疾 患	234,807	755,731	374,702,786	21.0	12.1
尿 路 性 器 系 の 疾 患	51,754	85,916	107,035,632	2.4	3.4
妊 娠 分 娩 産 褥	930	1,509	1,012,895	0.0	0.0
周 産 期 に 発 生 し た 病 態	572	820	866,862	0.0	0.0
先 天 奇 形 ・ 変 形 ・ 染 色 体 異 常	3,278	5,202	5,527,043	0.1	0.2
所 見 で 他 に 分 類 さ れ な い も の	29,490	49,321	49,506,503	1.4	1.6
損 傷 及 び 中 毒	46,341	105,468	73,651,077	2.9	2.4
不 詳	53,568	113,425	84,161,255	3.2	2.7

図6-2 疾病別診療日数割合と決定点数割合(入院外)



注：一般診療分のレセ電仕様明細書データのうち、傷病名(SY)レコードに格納されている主傷病の傷病名コードが未コードであった場合は、不詳として表章している。

7. 入院－入院外・都道府県－指定都市－中核市別1件当たり日数と1件当たり決定点数の状況

図7-1

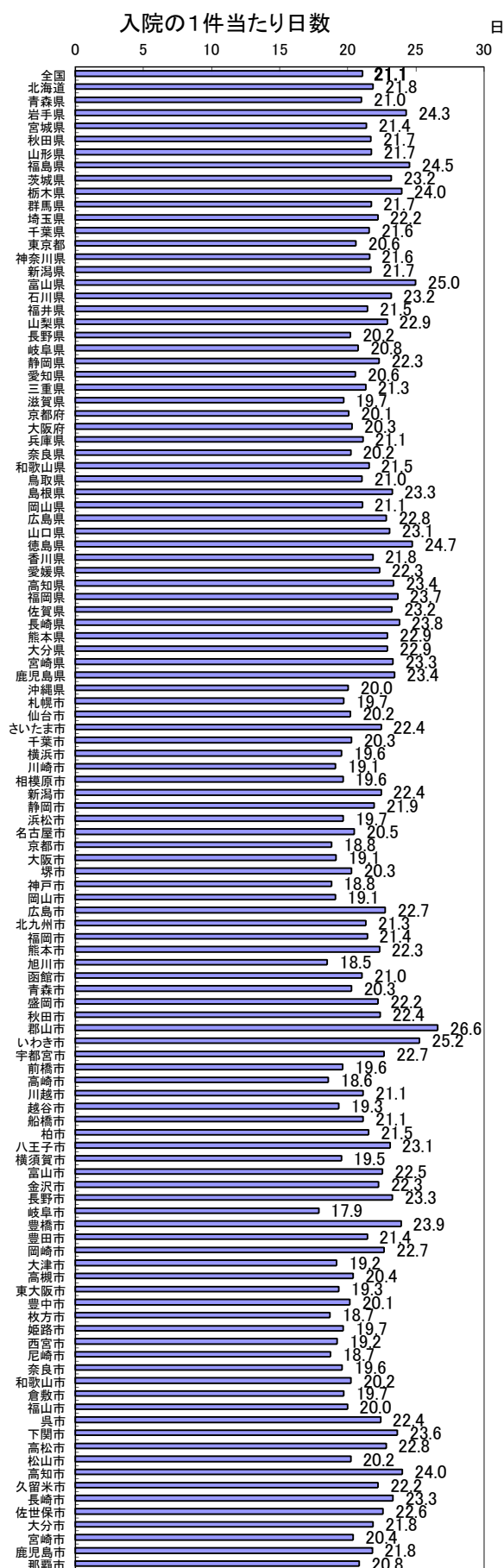
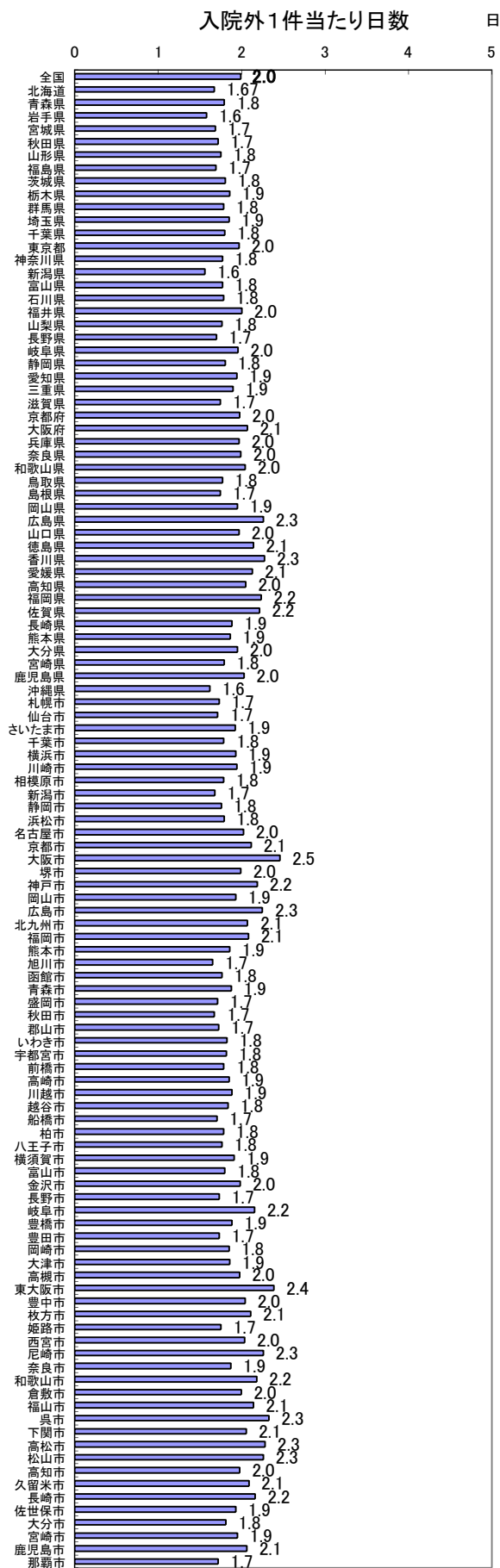


図7-2



注：都道府県の数値は、指定都市・中核市分を含まない。

図7-3

入院1件当たり点数

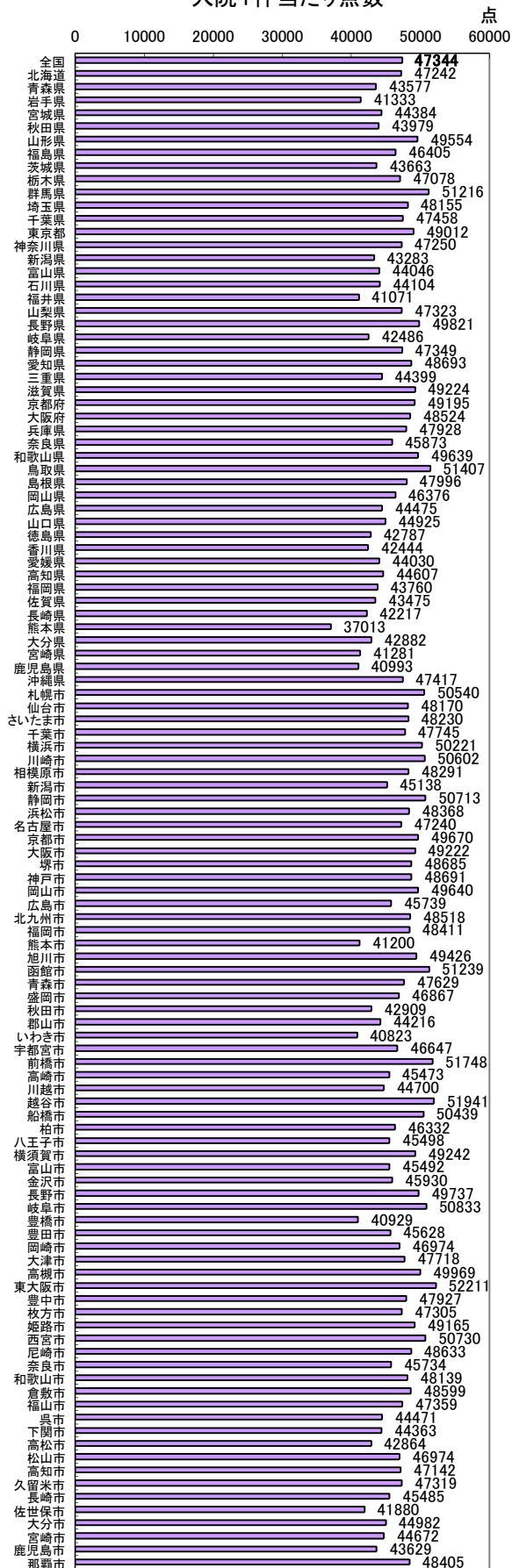
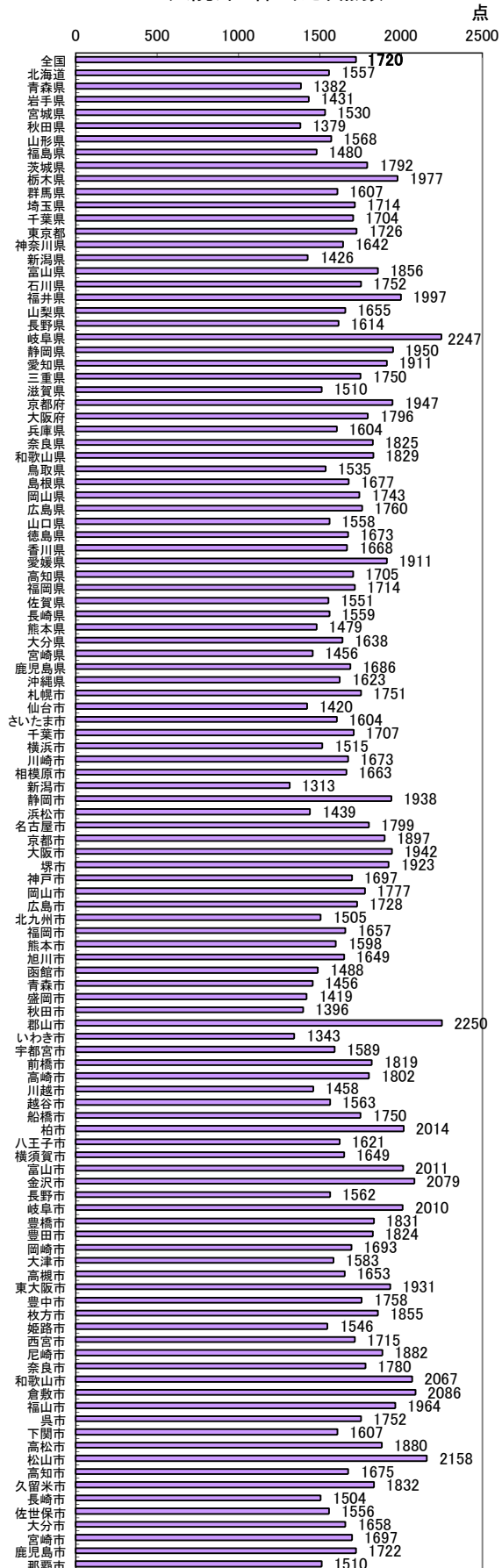


図7-4

入院外1件当たり点数



注：都道府県の数値は、指定都市・中核市分を含まない。

1. 調剤行為の状況

1件当たり点数は1,654.1点、処方せんの受付1回当たり点数は1,153.5点となっている。

調剤行為別にみると「薬剤料」1,286.3点が最も高く、次いで「調剤技術料」301.4点、「薬学管理料」61.8点となっている。

処方せん発行医療機関別にみると、1件当たり点数は「病院」2,384.8点、「診療所」1,278.6点、「歯科診療所」306.0点、受付1回当たり点数は「病院」1,786.1点、「診療所」858.4点、「歯科診療所」243.1点となっており、いずれも「病院」が高くなっている。

表1 処方せん発行医療機関別にみた1件当たり点数・受付1回当たり点数・1件当たり受付回数

調剤行為	処方せん発行医療機関			
	総数	病院	診療所	歯科診療所
1件当たりの点数				
総数	1,654.1	2,384.8	1,278.6	306.0
調剤技術料	301.4	304.8	302.1	115.4
薬学管理料	61.8	59.9	62.9	57.3
薬剤料	1,286.3	2,011.7	910.9	133.1
特定保健医療材料料	3.8	7.1	2.1	0.1
受付1回当たりの点数				
総数	1,153.5	1,786.1	858.4	243.1
調剤技術料	210.2	228.3	202.8	91.6
薬学管理料	43.1	44.9	42.2	45.5
薬剤料	897.0	1,506.7	611.5	105.7
特定保健医療材料料	2.6	5.3	1.4	0.1
1件当たりの点数受付回数				
	1.43	1.34	1.49	1.26

表2 処方せん発行医療機関別にみた点数・件数・受付回数

調剤行為	処方せん発行医療機関			
	総数	病院	診療所	歯科診療所
点数				
総数	2,187,390,356	1,094,790,049	1,089,069,275	3,531,032
調剤技術料	398,579,985	139,918,593	257,330,225	1,331,167
薬学管理料	81,725,456	27,491,156	53,573,468	660,832
薬剤料	1,700,941,621	923,521,642	775,884,040	1,535,940
特定保健医療材料料	5,023,644	3,259,822	1,762,422	1,400
件数				
件数	1,322,373	459,066	851,769	11,538
受付回数	1,896,253	612,936	1,268,791	14,526