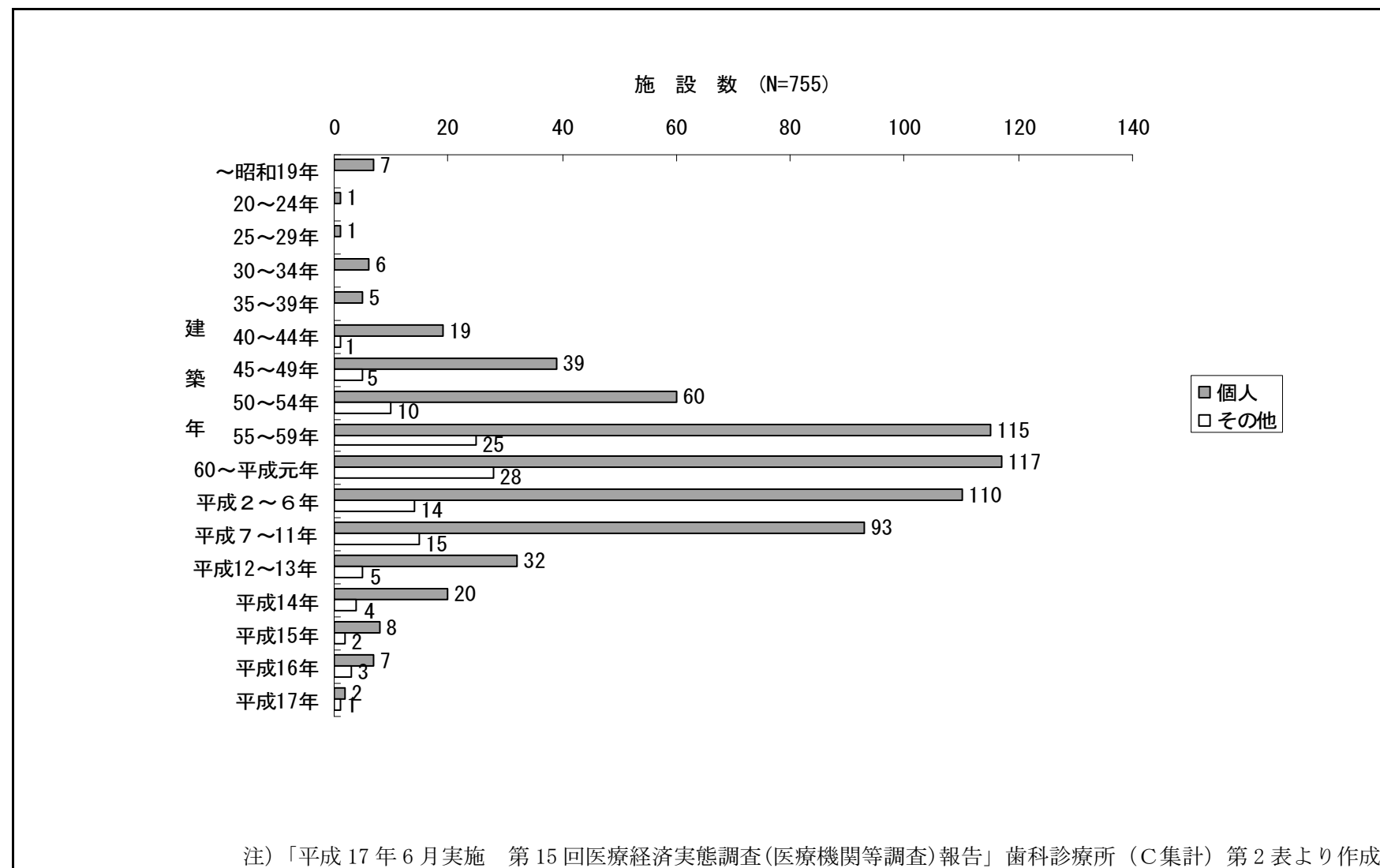
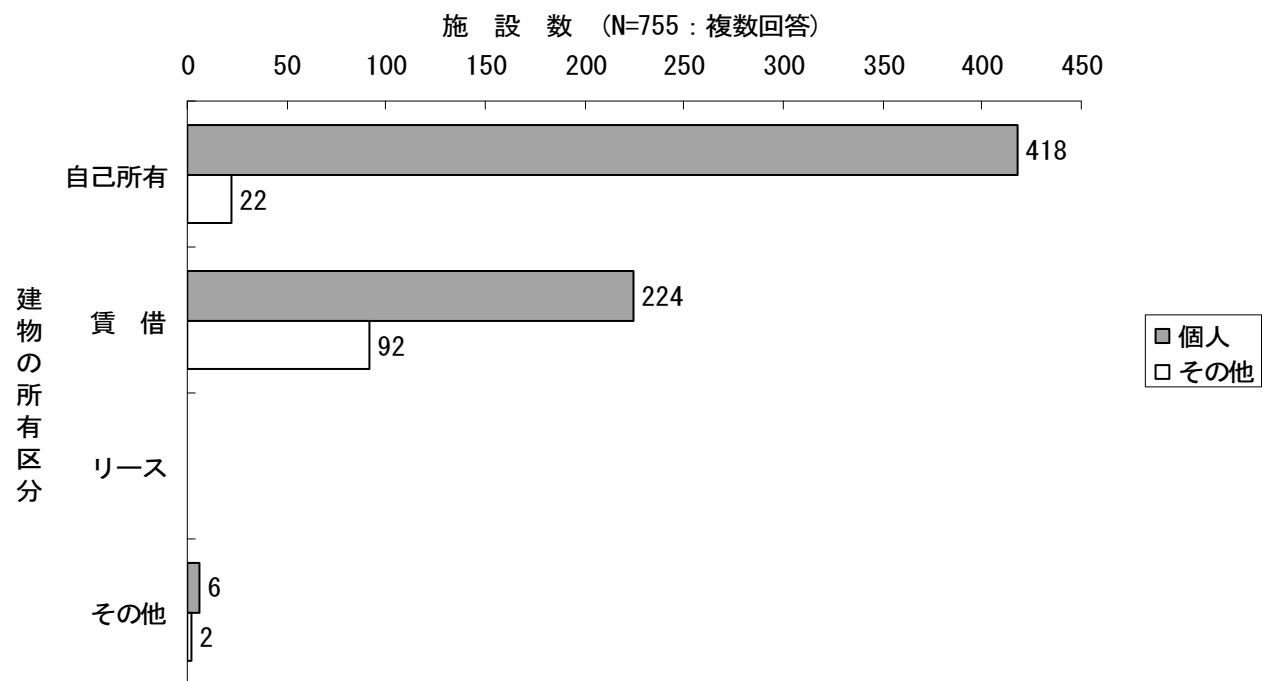


歯科診療所（C集計）

建築年別施設数

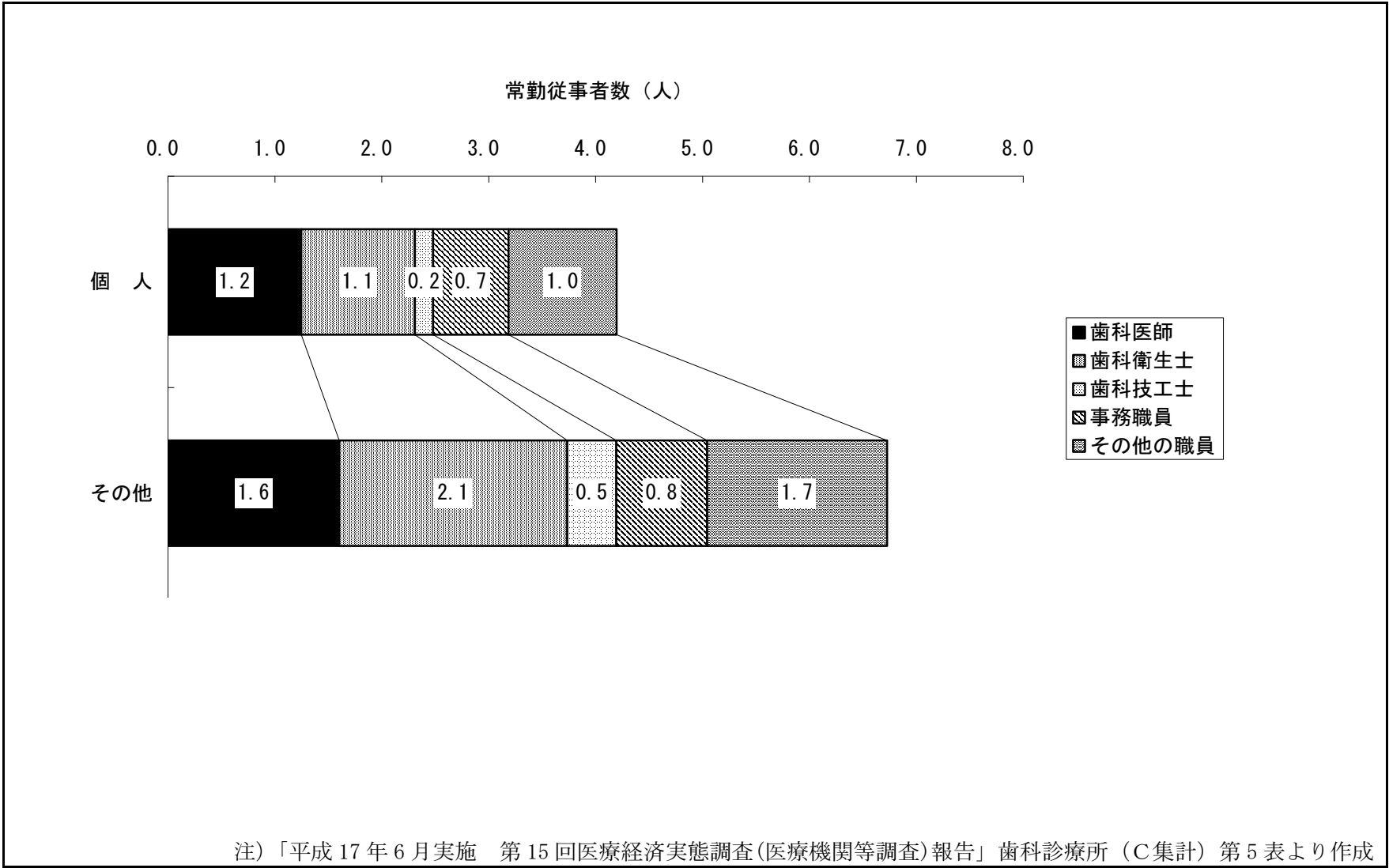


建物の所有区分別施設数

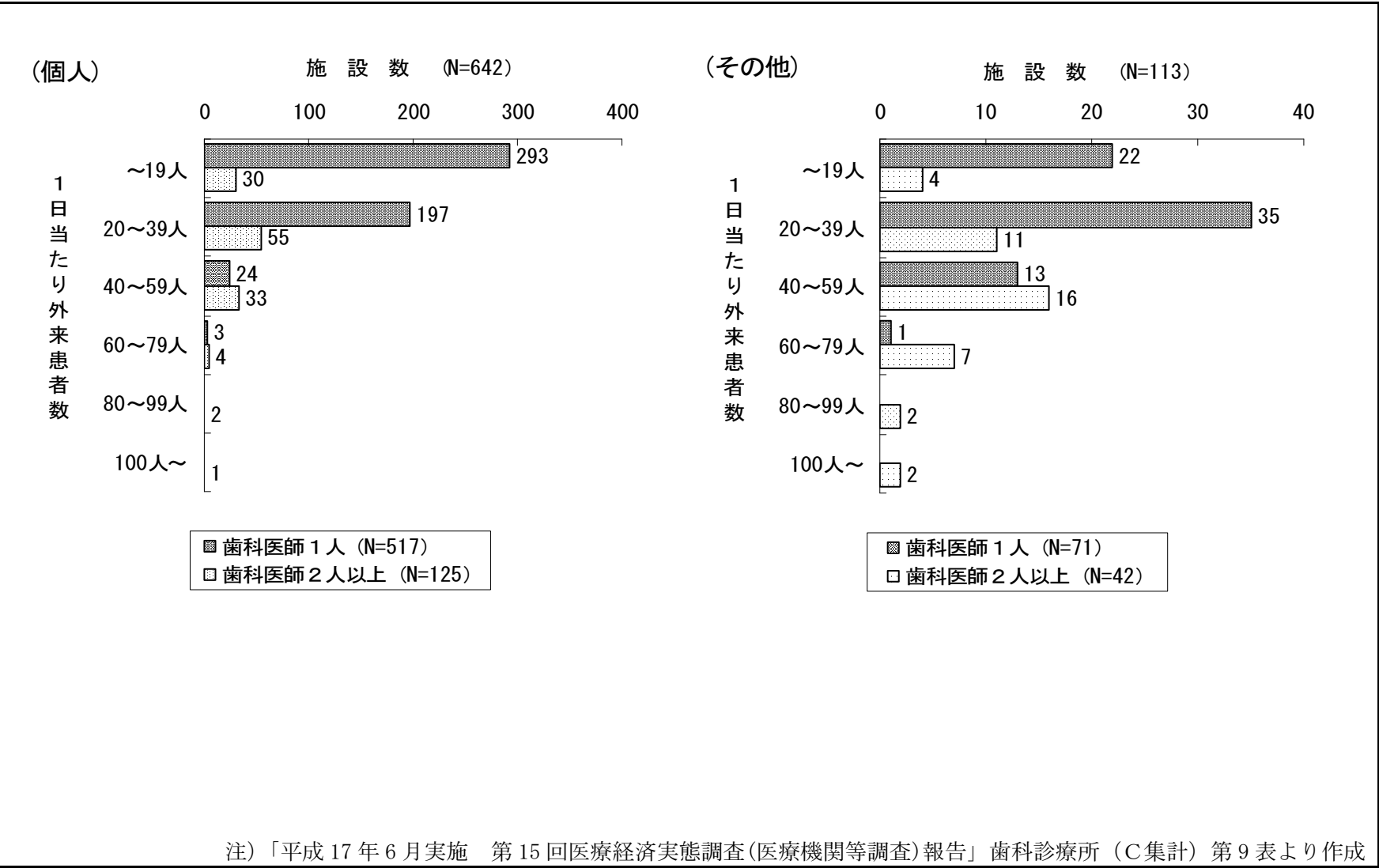


注) 「平成 17 年 6 月実施 第 15 回医療経済実態調査(医療機関等調査)報告」 歯科診療所 (C 集計) 第 3 表より作成

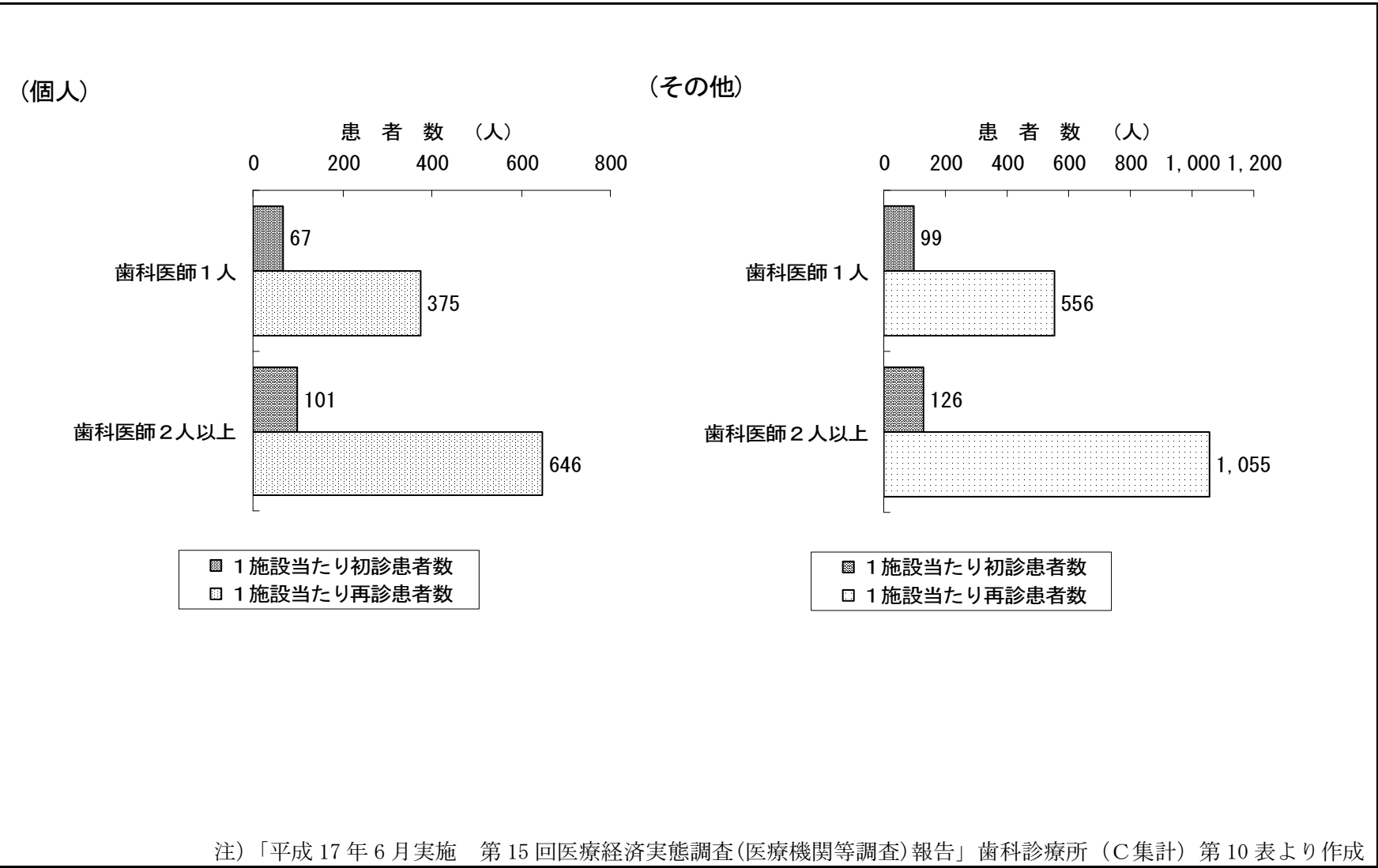
1 施設当たり常勤従事者数



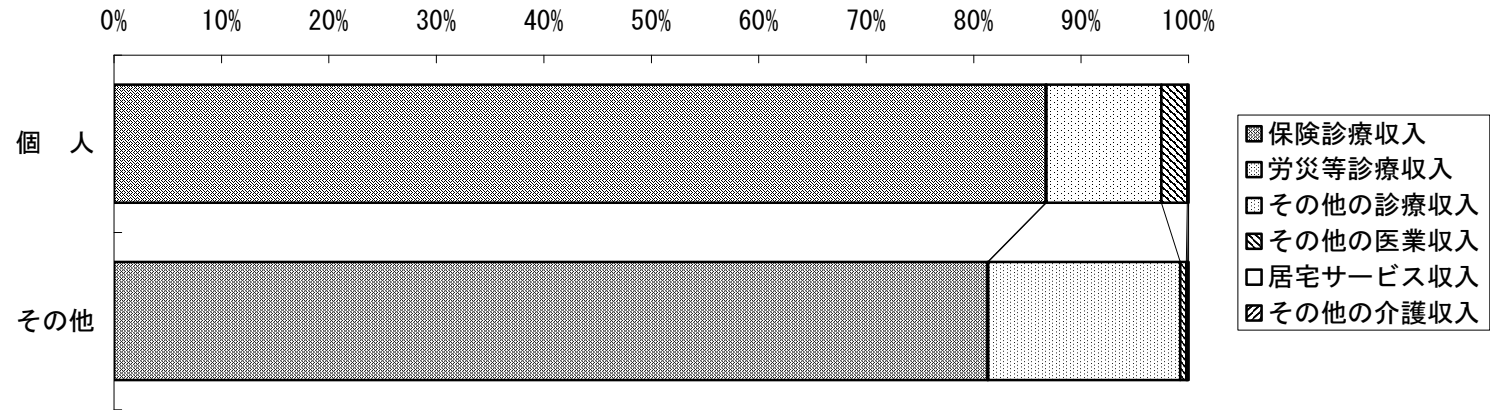
1 日当たり外来患者数別施設数



1 施設当たり初診患者数・再診患者数



1 施設当たり医業・介護収入割合

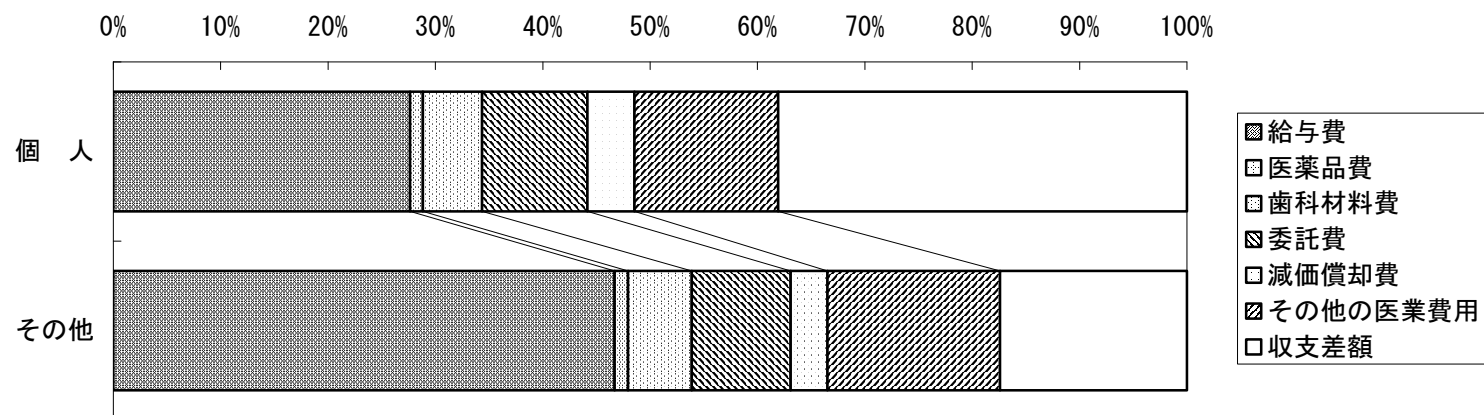


単位：円（％）

	個 人	その他
医業・介護収入合計	3,547,981 (100.0)	6,819,759 (100.0)
医業収入合計	3,544,033 (99.9)	6,805,790 (99.8)
1 保険診療収入	3,076,281 (86.7)	5,544,263 (81.3)
2 労災等診療収入	2,476 (0.1)	3,668 (0.1)
3 その他の診療収入	379,685 (10.7)	1,219,930 (17.9)
4 その他の医業収入	85,591 (2.4)	37,929 (0.6)
介護収入合計	3,949 (0.1)	13,968 (0.2)
1. 居宅サービス収入	3,490 (0.1)	8,758 (0.1)
2. その他の介護収入	458 (0.0)	5,211 (0.1)

注)「平成17年6月実施 第15回医療経済実態調査(医療機関等調査)報告」歯科診療所（C集計）第11表より作成

1 施設当たり医業・介護費用割合

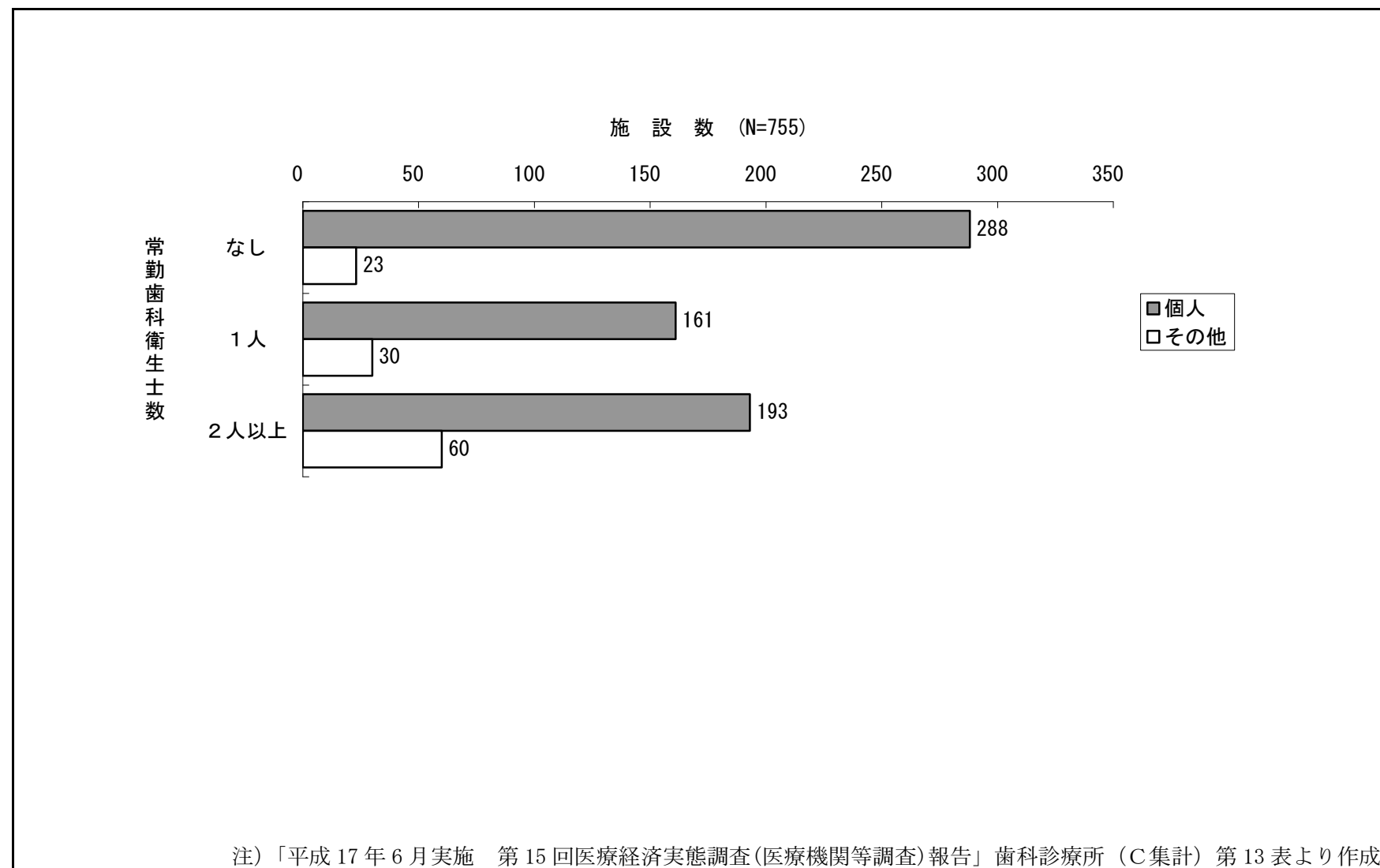


単位：円（%）

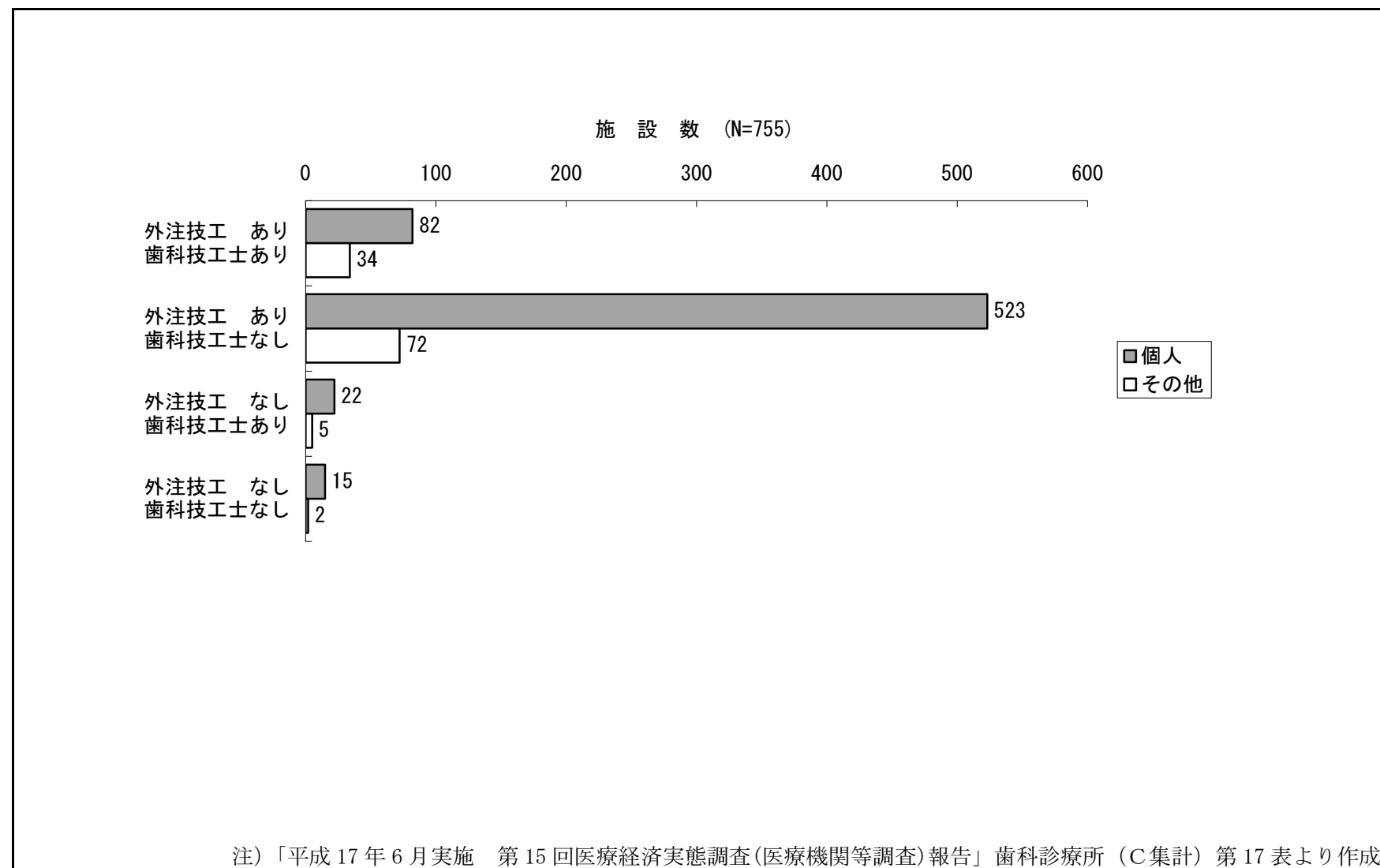
	個 人	その他
医業・介護収入合計	3,547,981 (100.0)	6,819,759 (100.0)
1 給与費	981,014 (27.6)	3,183,329 (46.7)
2 医薬品費	41,959 (1.2)	85,305 (1.3)
3 歯科材料費	196,002 (5.5)	405,631 (5.9)
4 委託費	347,448 (9.8)	628,536 (9.2)
5 減価償却費	156,191 (4.4)	233,158 (3.4)
6 その他の医業費用	474,248 (13.4)	1,096,284 (16.1)
7 収支差額	1,351,120 (38.1)	1,187,516 (17.4)

注)「平成17年6月実施 第15回医療経済実態調査(医療機関等調査)報告」歯科診療所（C集計）第11表より作成

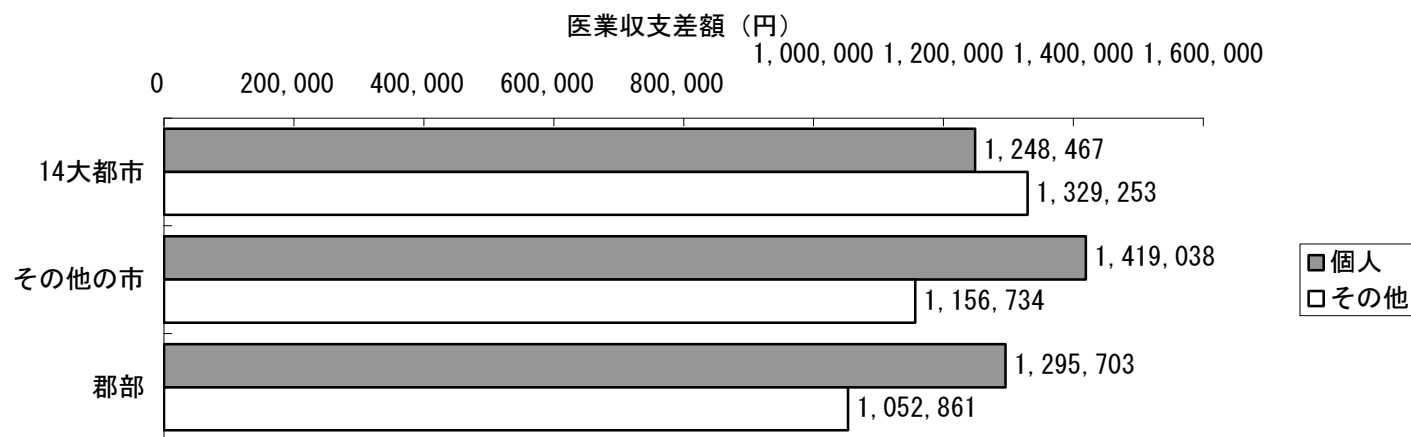
常勤歯科衛生士数別施設数



外注技工、歯科技工士の有無別施設数

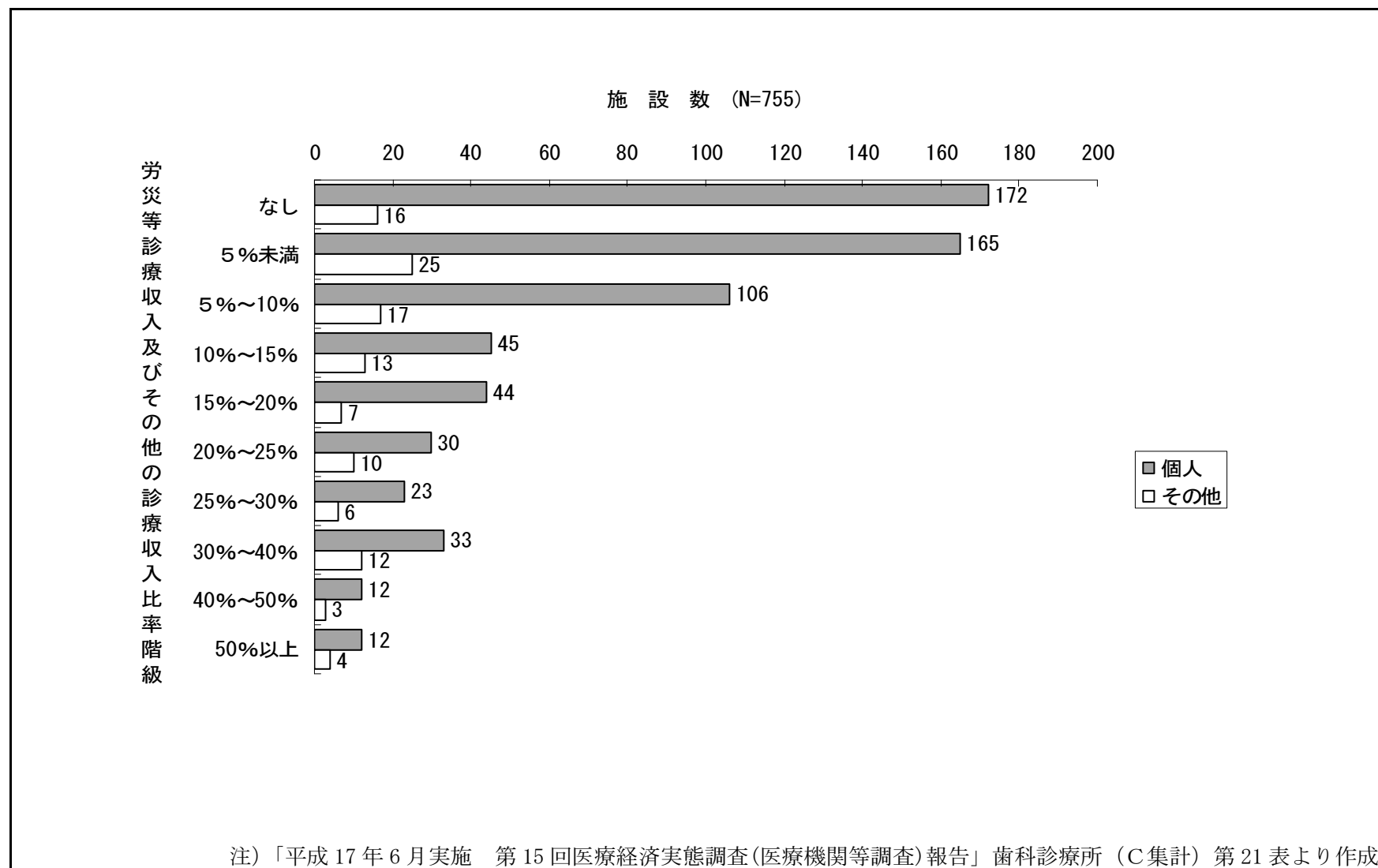


都市、郡部別 1 施設当たり収支差額

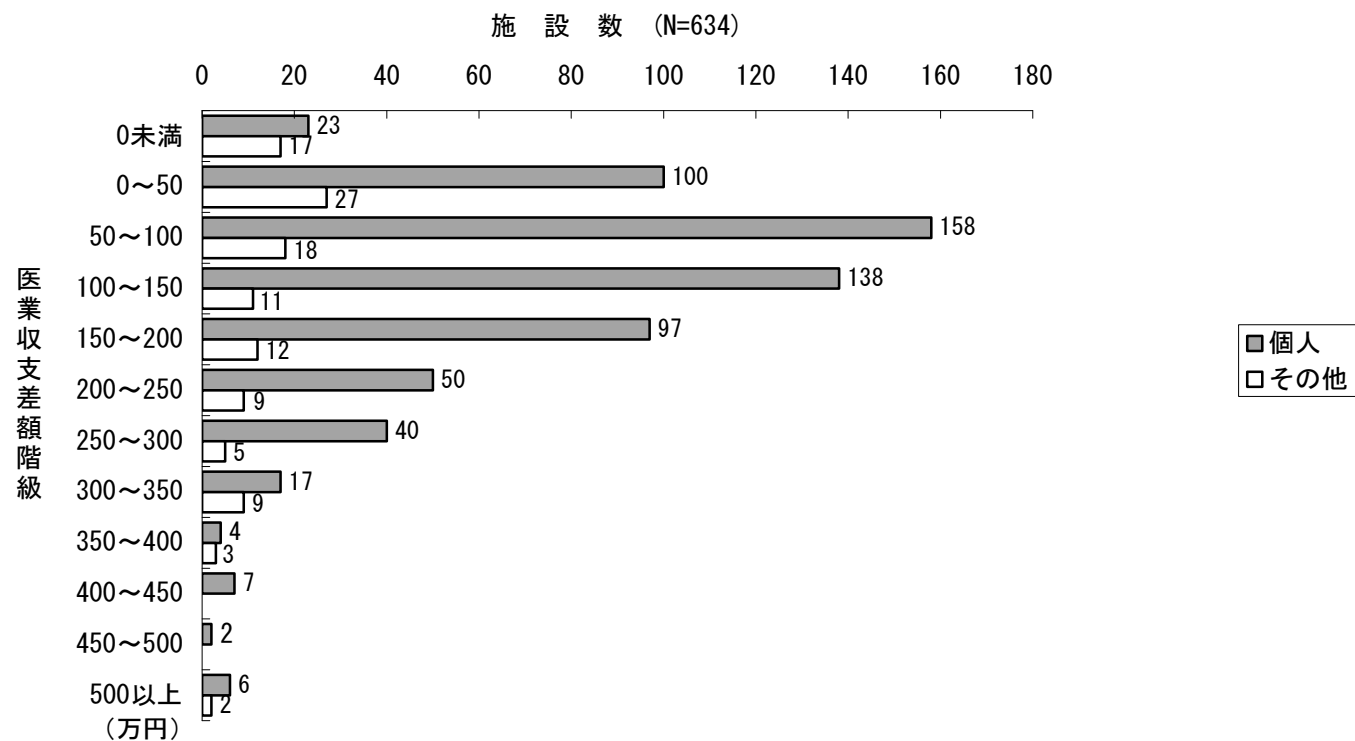


注) 「平成 17 年 6 月実施 第 15 回医療経済実態調査(医療機関等調査)報告」 歯科診療所 (C 集計) 第 18 表より作成

医業収入に対する労災等診療収入及びその他の診療収入比率階級別施設数

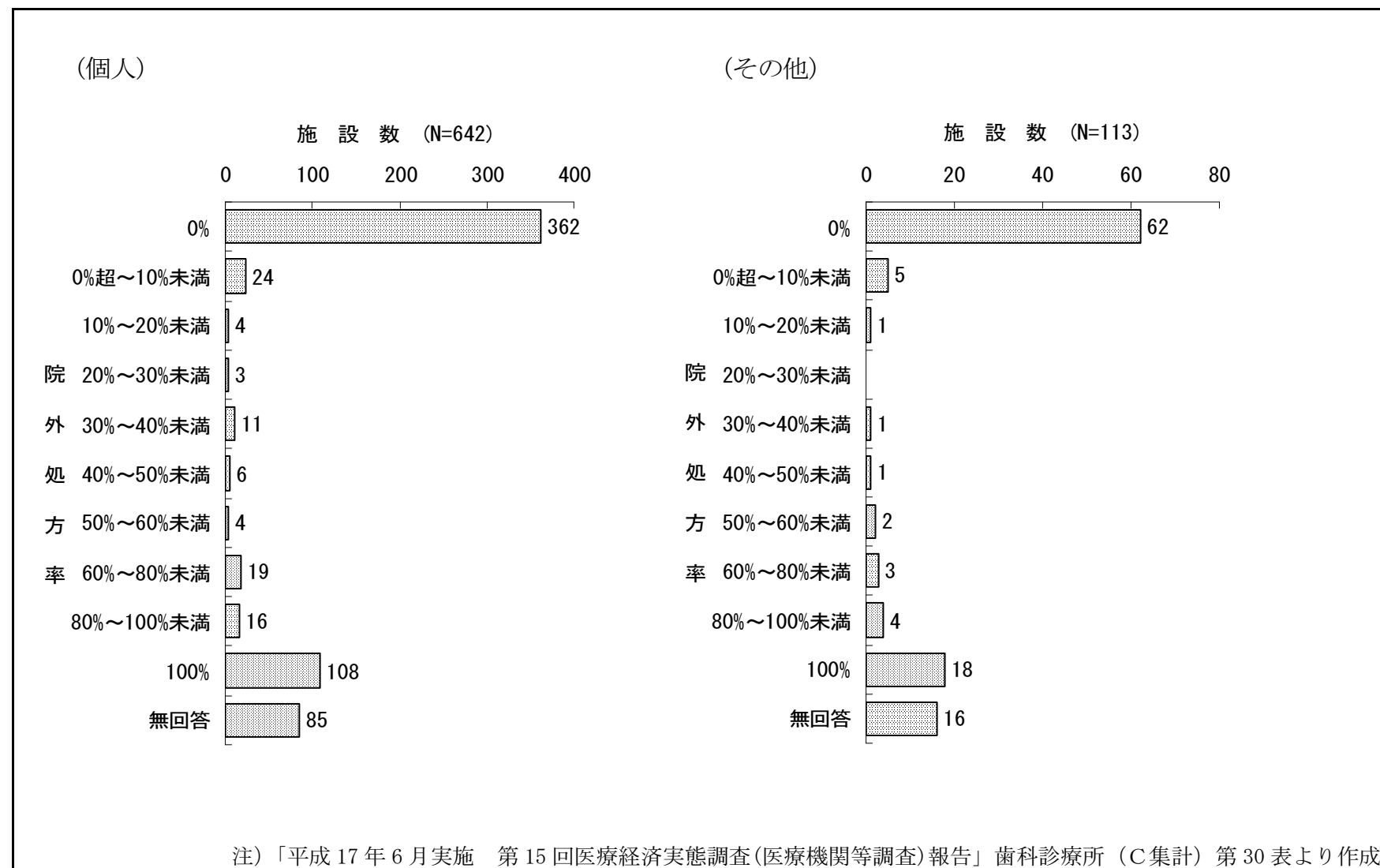


収支差額階級別施設数

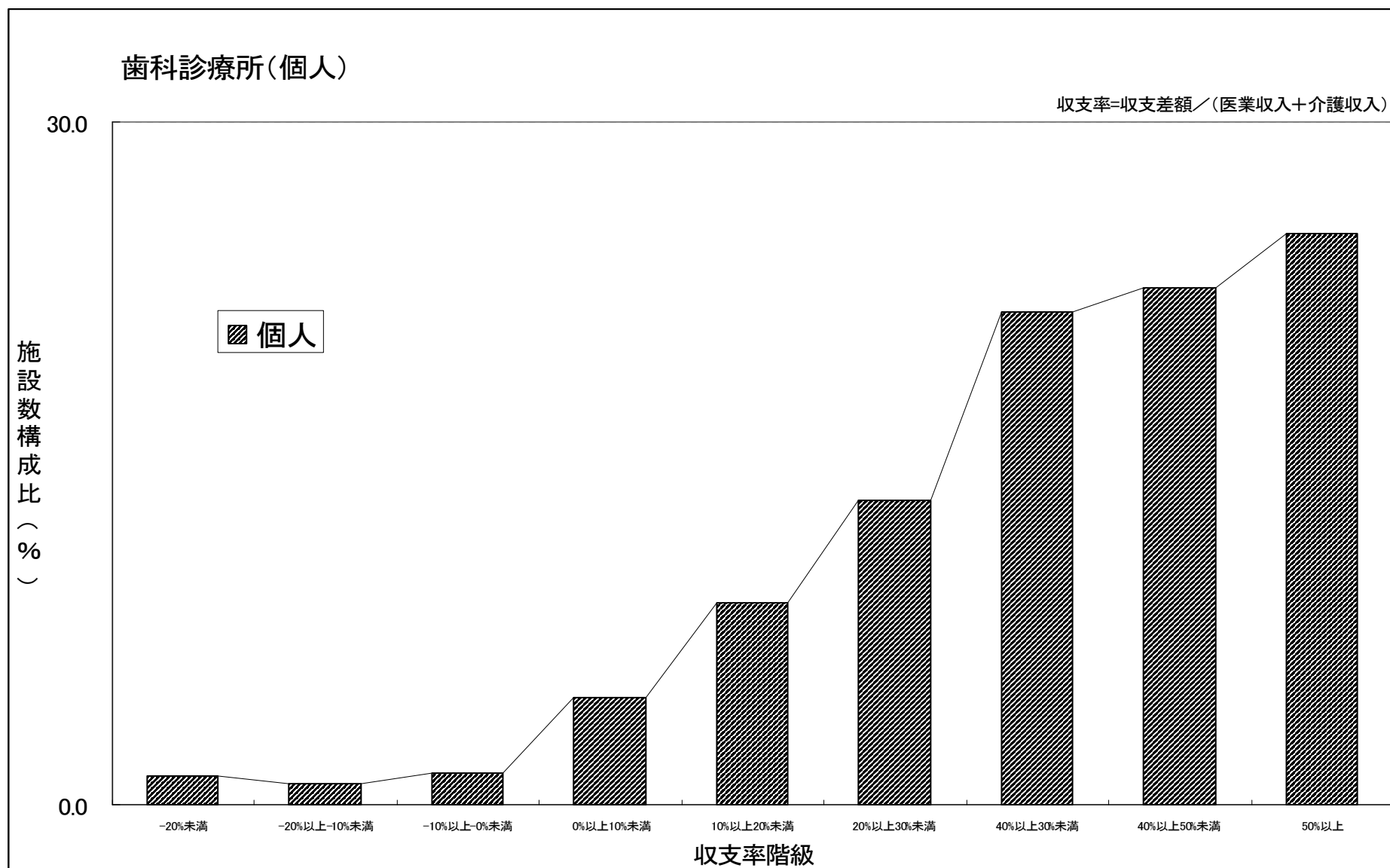


注)「平成17年6月実施 第15回医療経済実態調査(医療機関等調査)報告」歯科診療所 (C集計) 第22表より作成

院外処方率階級別施設数



収支率の分布



収支率の分布

