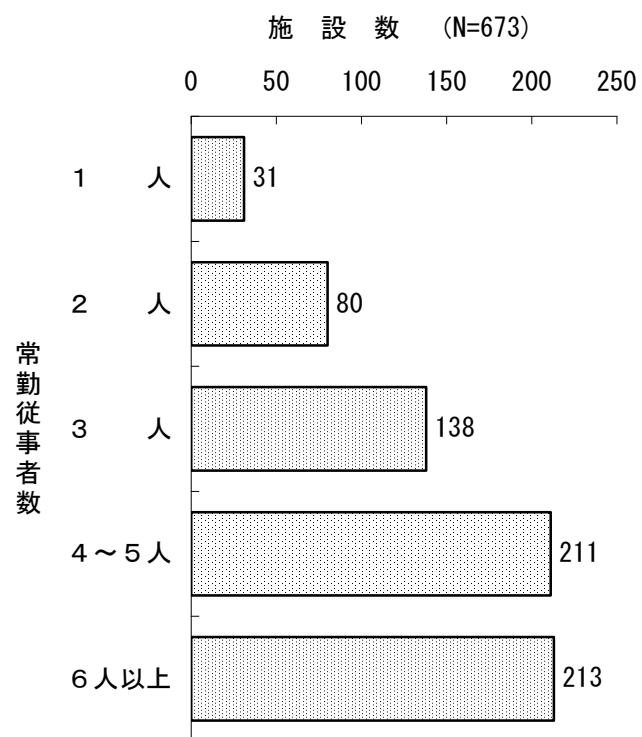


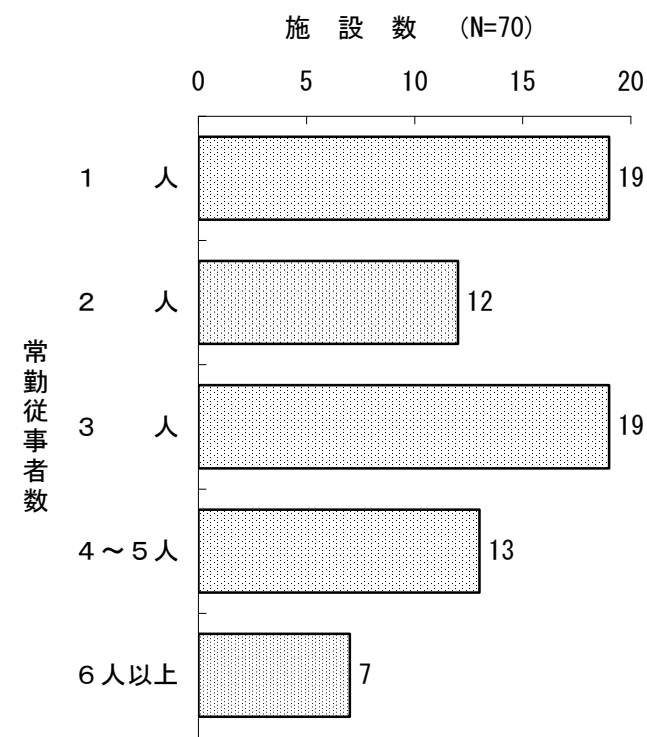
## 保険薬局（C集計）

## 常勤従事者数別施設数

(法人薬局)



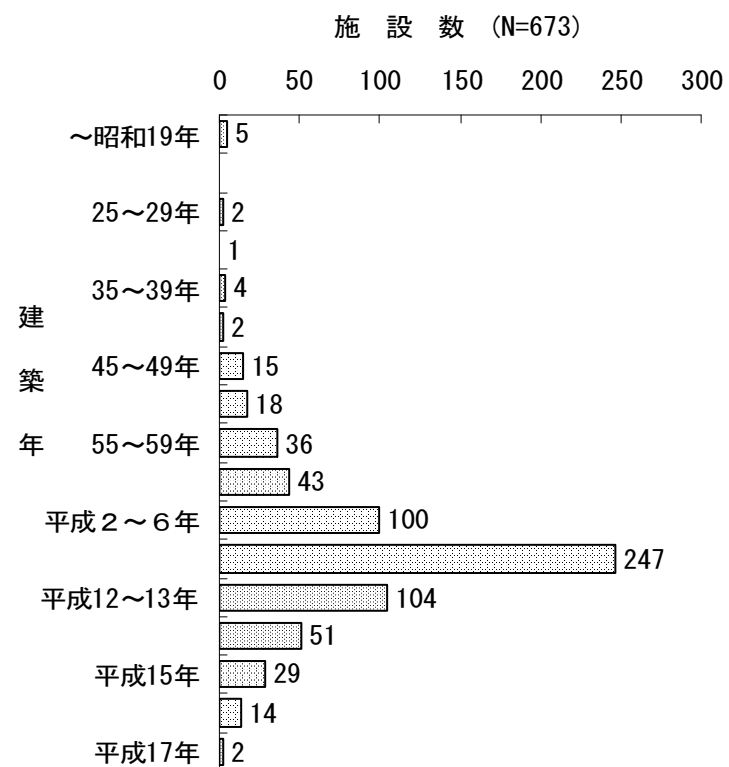
(個人薬局)



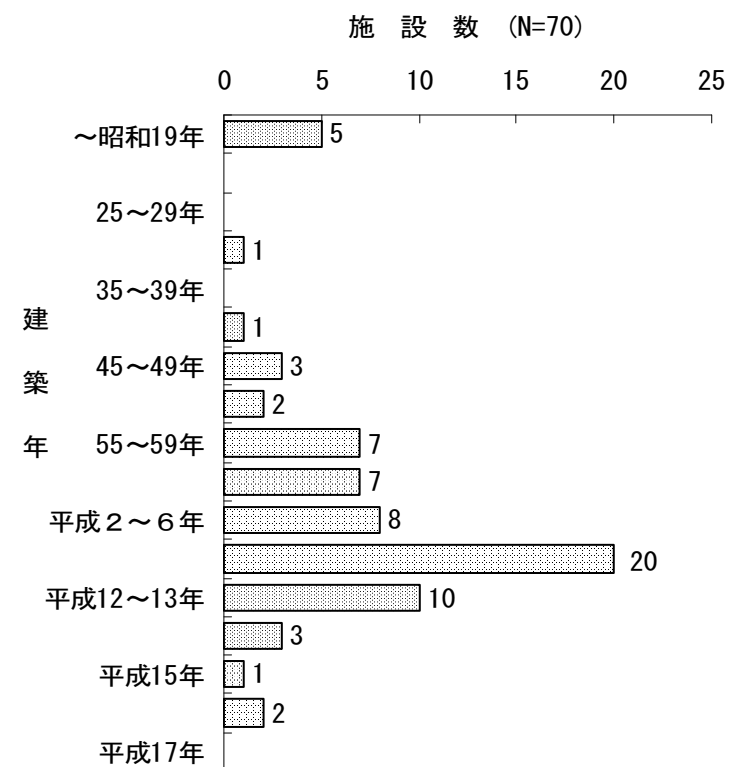
注)「平成 17 年 6 月実施 第 15 回医療経済実態調査(医療機関等調査)報告」保険薬局 (C 集計) 第 2 表より作成

## 建築年別施設数

(法人薬局)

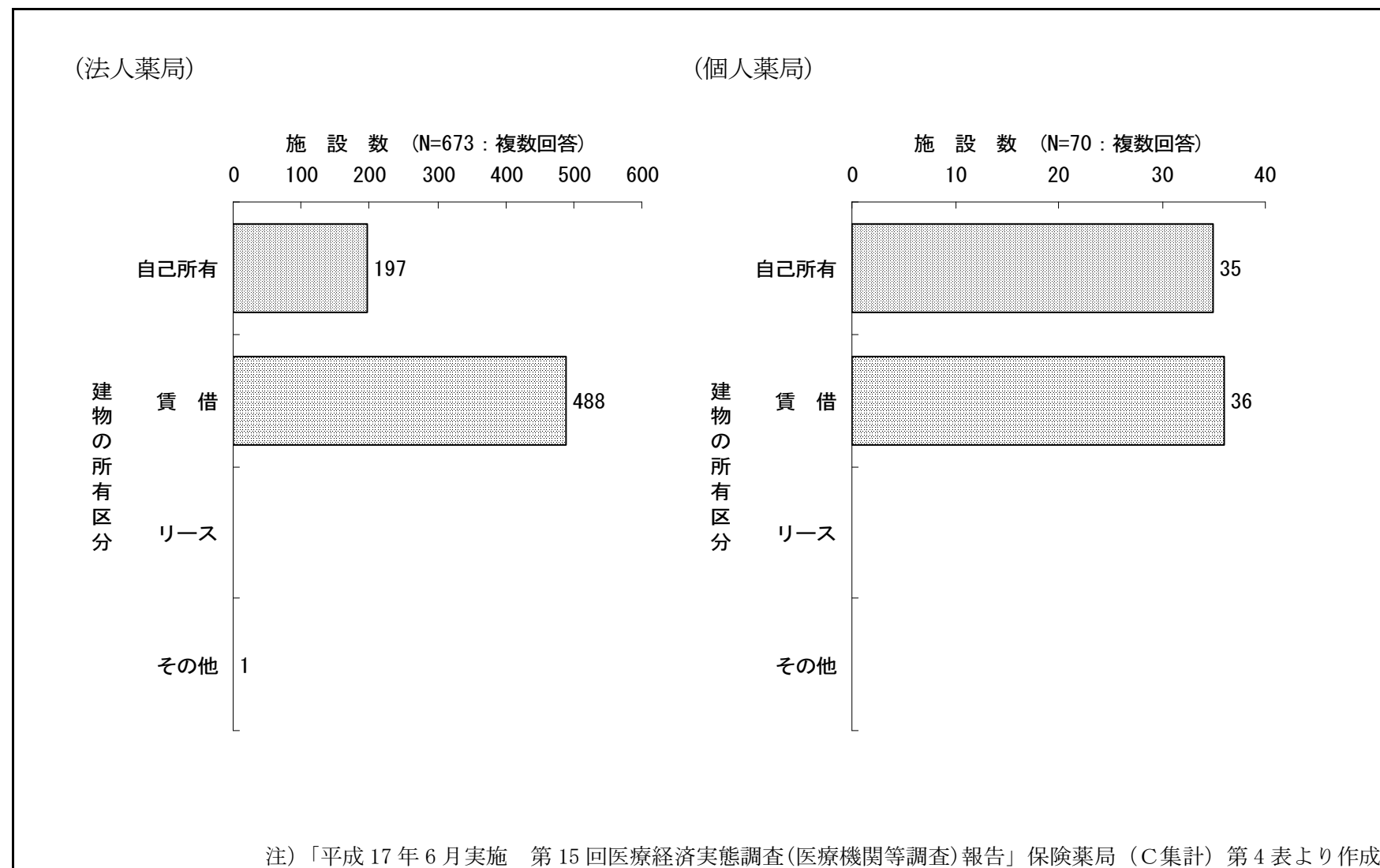


(個人薬局)



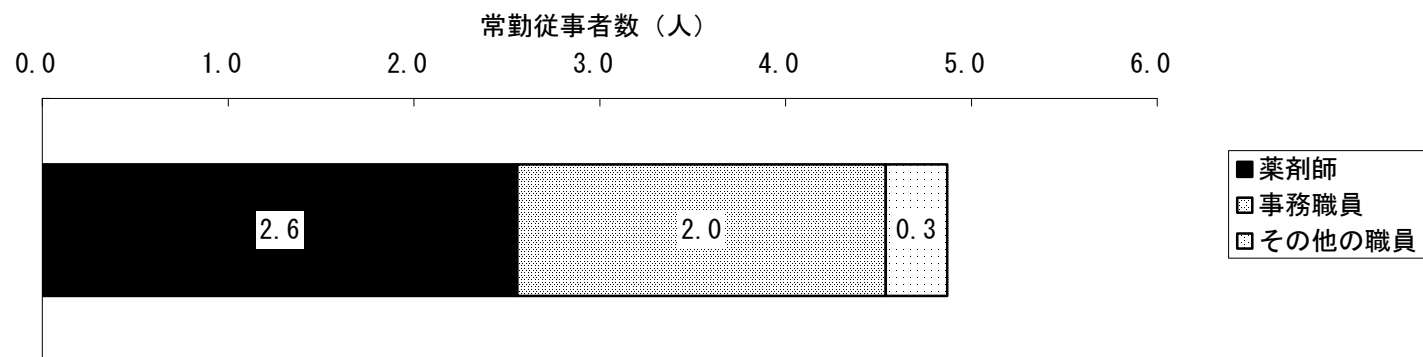
注) 「平成17年6月実施 第15回医療経済実態調査(医療機関等調査)報告」保険薬局(C集計)第3表より作成

## 建物の所有区分別施設数

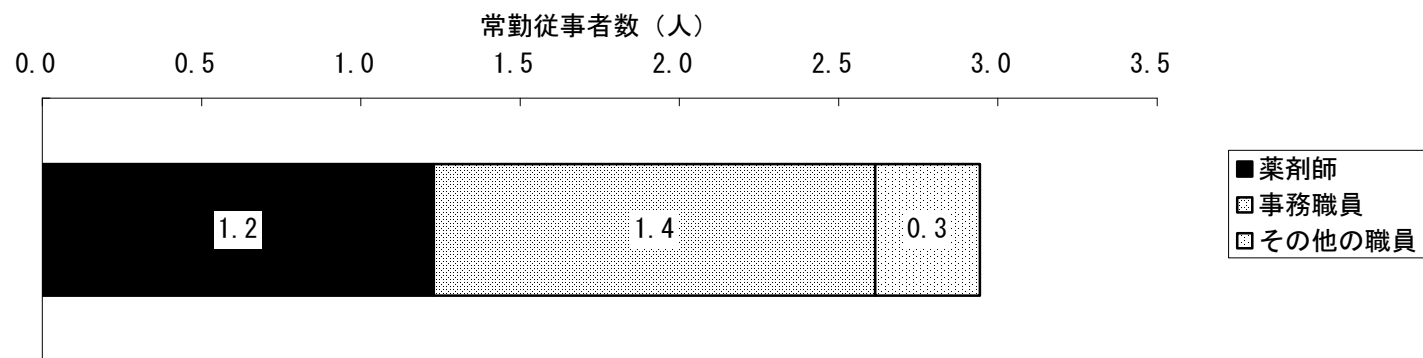


## 1 施設当たり常勤従事者数

(法人薬局)

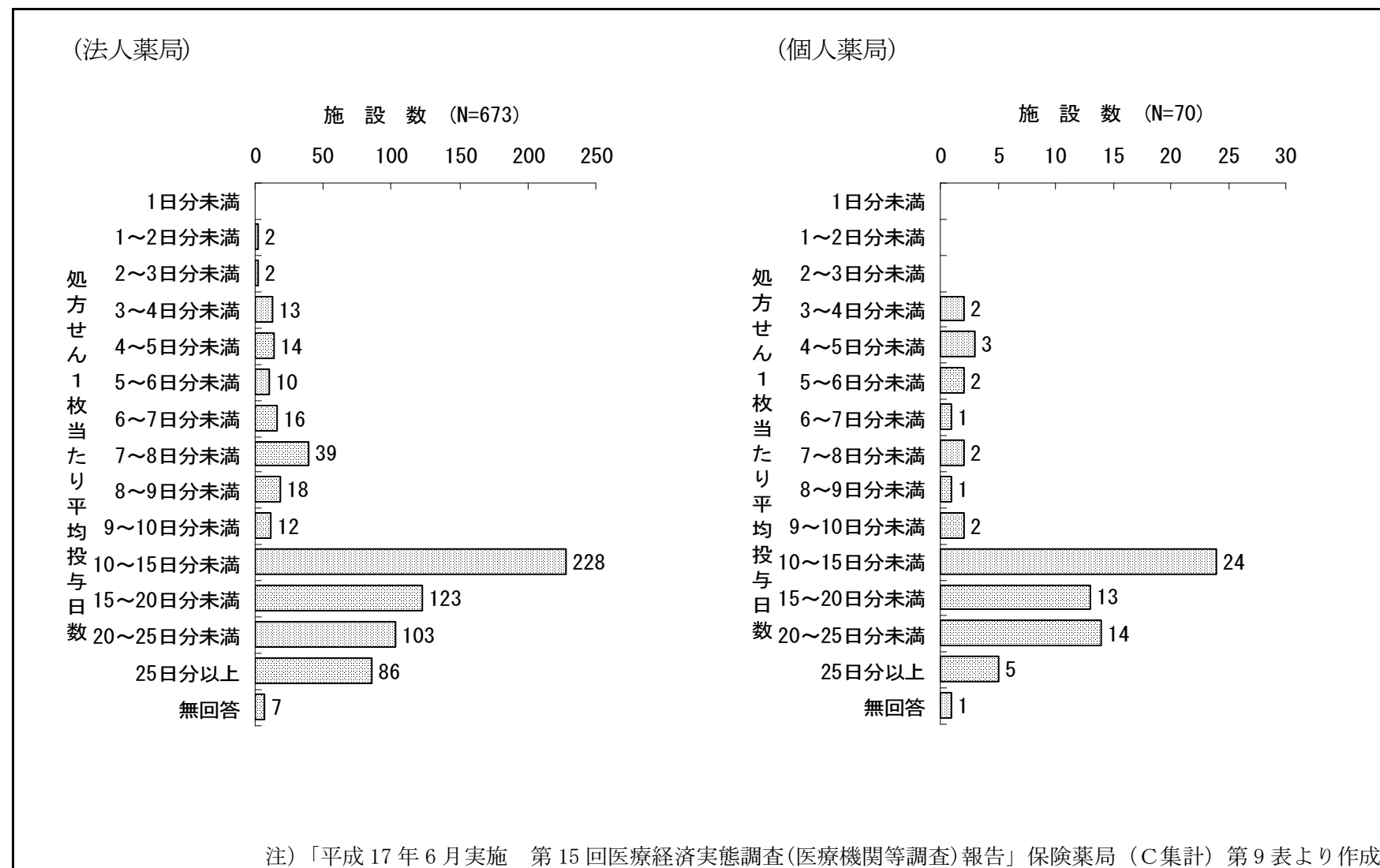


(個人薬局)

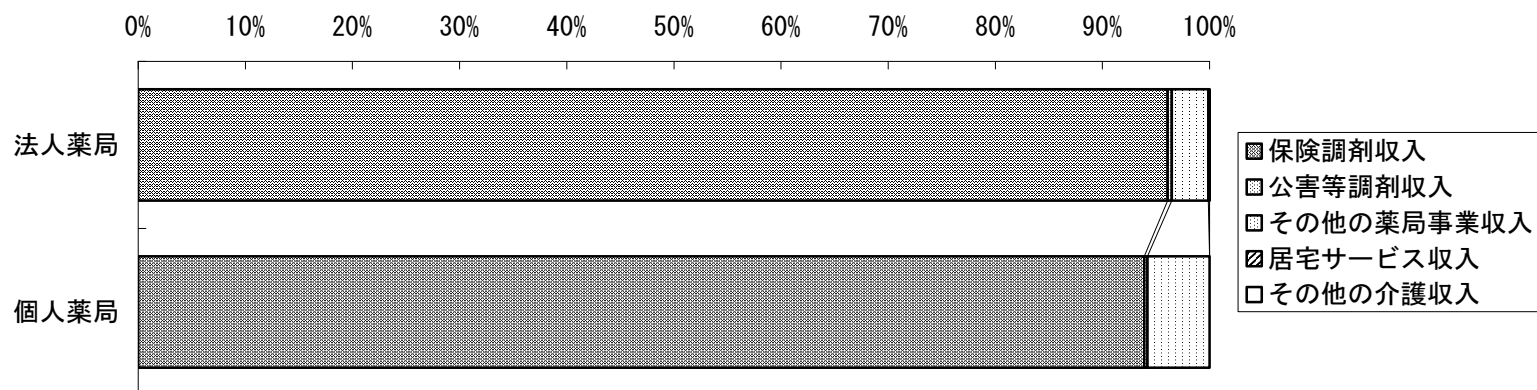


注) 「平成17年6月実施 第15回医療経済実態調査(医療機関等調査)報告」保険薬局(C集計)第6表より作成

# 処方せん1枚当たり平均投与日数階級別施設数



## 1 施設当たり医業・介護収入割合

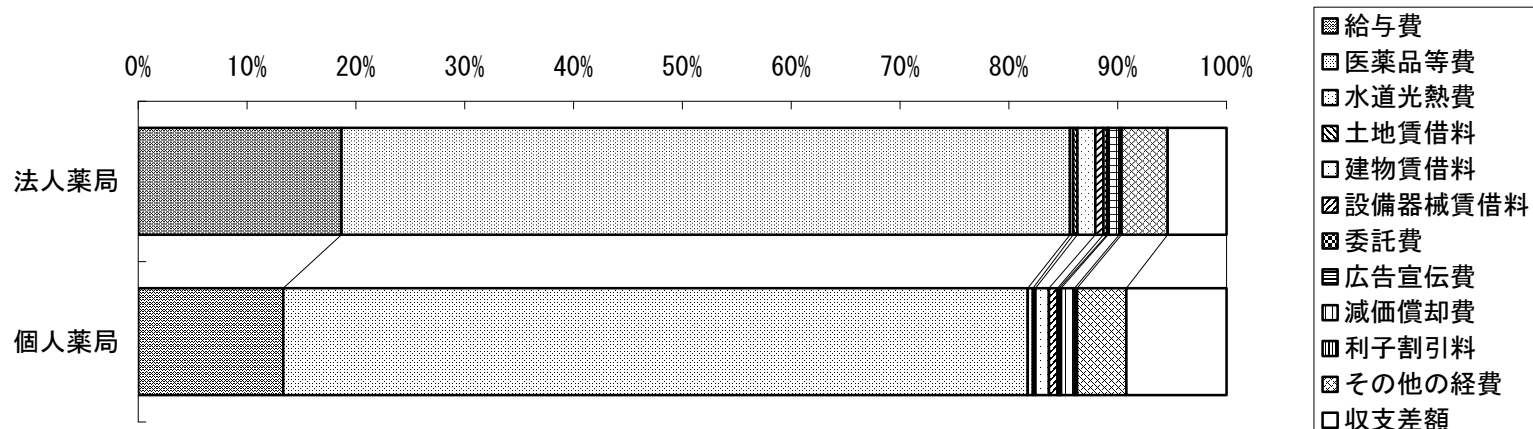


単位：円（％）

	法 人 薬 局	個 人 薬 局
医業・介護収入合計	13,231,698 ( 100.0)	7,964,862 ( 100.0)
医業収入合計	13,215,374 ( 99.9)	7,964,563 ( 100.0)
1 保険調剤収入	12,713,729 ( 96.1)	7,478,549 ( 93.9)
2 公害等調剤収入	52,890 ( 0.4)	24,286 ( 0.3)
3 その他の薬局事業収入	448,755 ( 3.4)	461,728 ( 5.8)
介護収入合計	16,324 ( 0.1)	300 ( 0.0)
1. 居宅サービス収入	12,963 ( 0.1)	300 ( 0.0)
2. その他の介護収入	3,361 ( 0.0)	- 0.0)

注)「平成17年6月実施 第15回医療経済実態調査(医療機関等調査)報告」保険薬局(C集計)第15表より作成

## 1 施設当たり医業・介護費用割合



単位：円（%）

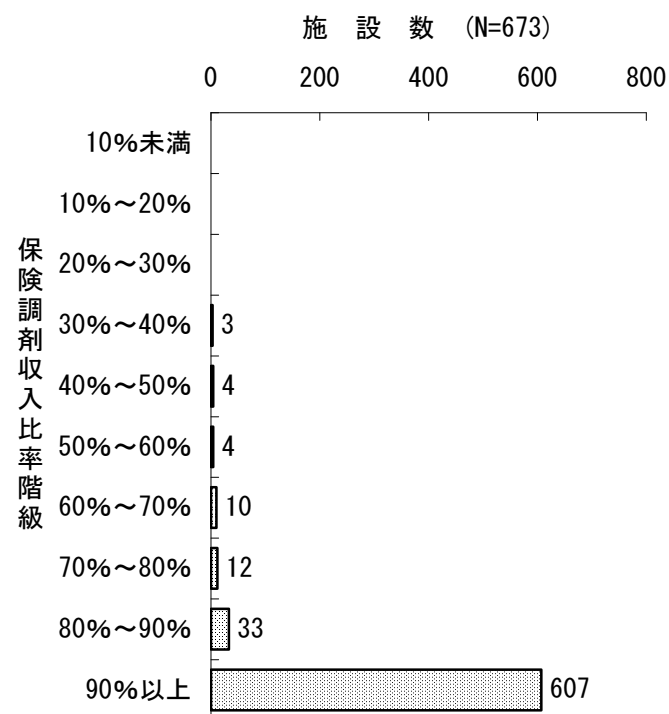
	法人薬局	個人薬局
医業・介護収入合計	13,231,698 ( 100.0)	7,964,862 ( 100.0)
1 給与費	2,472,406 ( 18.7)	1,062,162 ( 13.3)
2 医薬品等費	8,855,658 ( 66.9)	5,447,959 ( 68.4)
3 水道光熱費	41,407 ( 0.3)	38,635 ( 0.5)
4 土地賃借料	49,826 ( 0.4)	17,256 ( 0.2)
5 建物賃借料	217,243 ( 1.6)	99,341 ( 1.2)
6 設備器械賃借料	95,071 ( 0.7)	62,751 ( 0.8)
7 委託費	47,090 ( 0.4)	11,519 ( 0.1)
8 広告宣伝費	14,743 ( 0.1)	14,743 ( 0.2)
9 減価償却費	133,902 ( 1.0)	97,882 ( 1.2)
10 利子割引料	26,913 ( 0.2)	18,633 ( 0.2)
11 その他の経費	560,897 ( 4.2)	361,867 ( 4.5)
12 収支差額	716,542 ( 5.4)	732,115 ( 9.2)

注)「平成17年6月実施 第15回医療経済実態調査(医療機関等調査)報告」保険薬局(C集計)第15表より作成

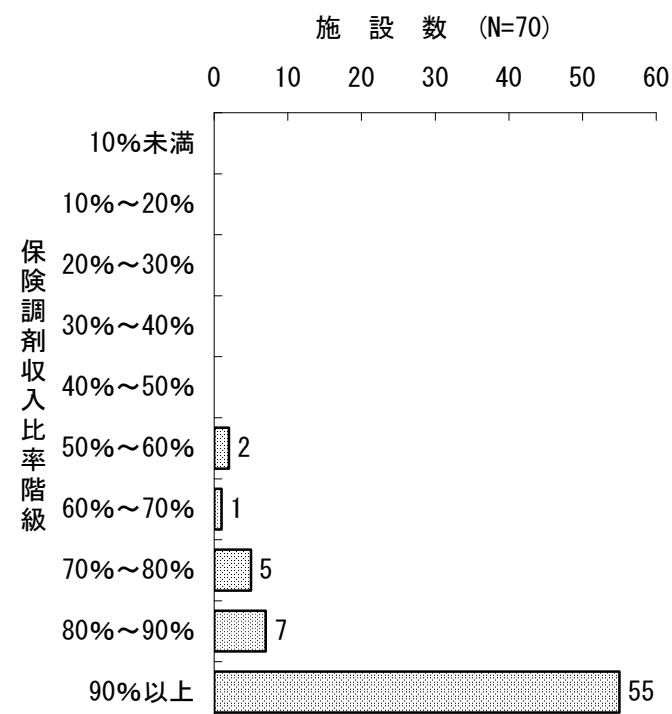


## 収入に対する保険調剤収入比率階級別施設数

(法人薬局)



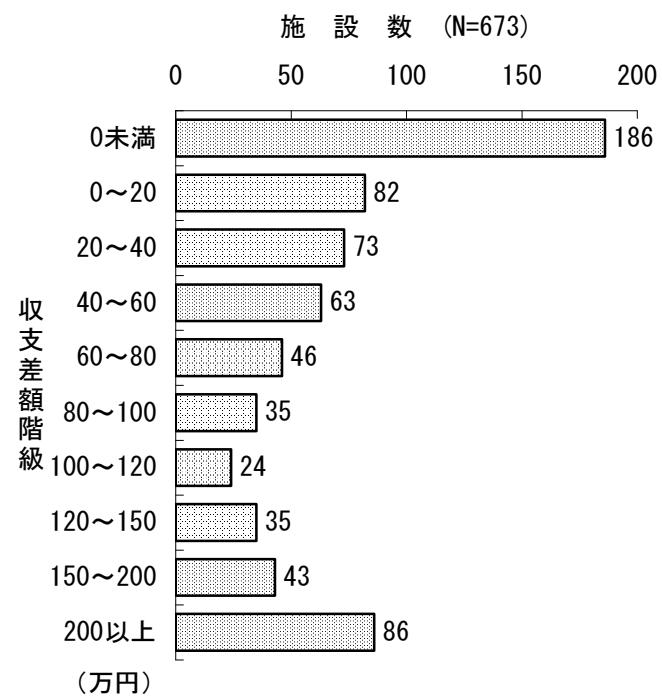
(個人薬局)



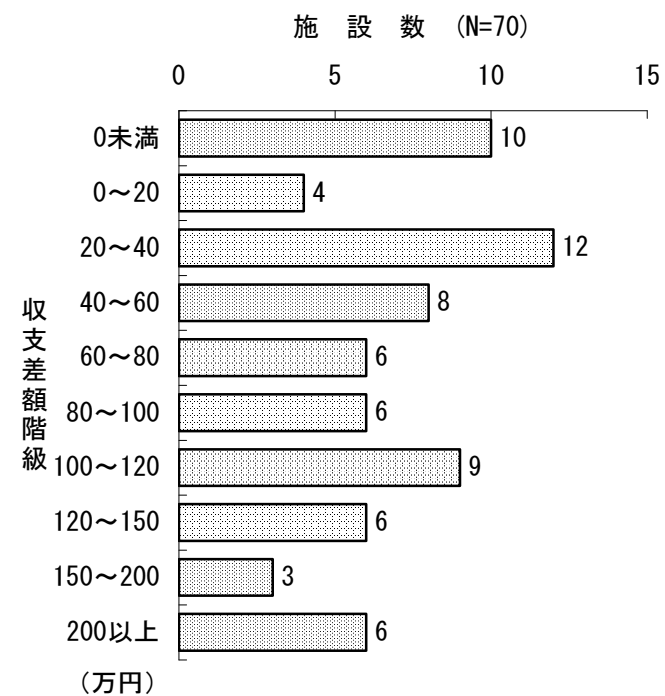
注)「平成17年6月実施 第15回医療経済実態調査(医療機関等調査)報告」保険薬局(C集計)第22表より作成

## 収支差額階級別施設数

(法人薬局)

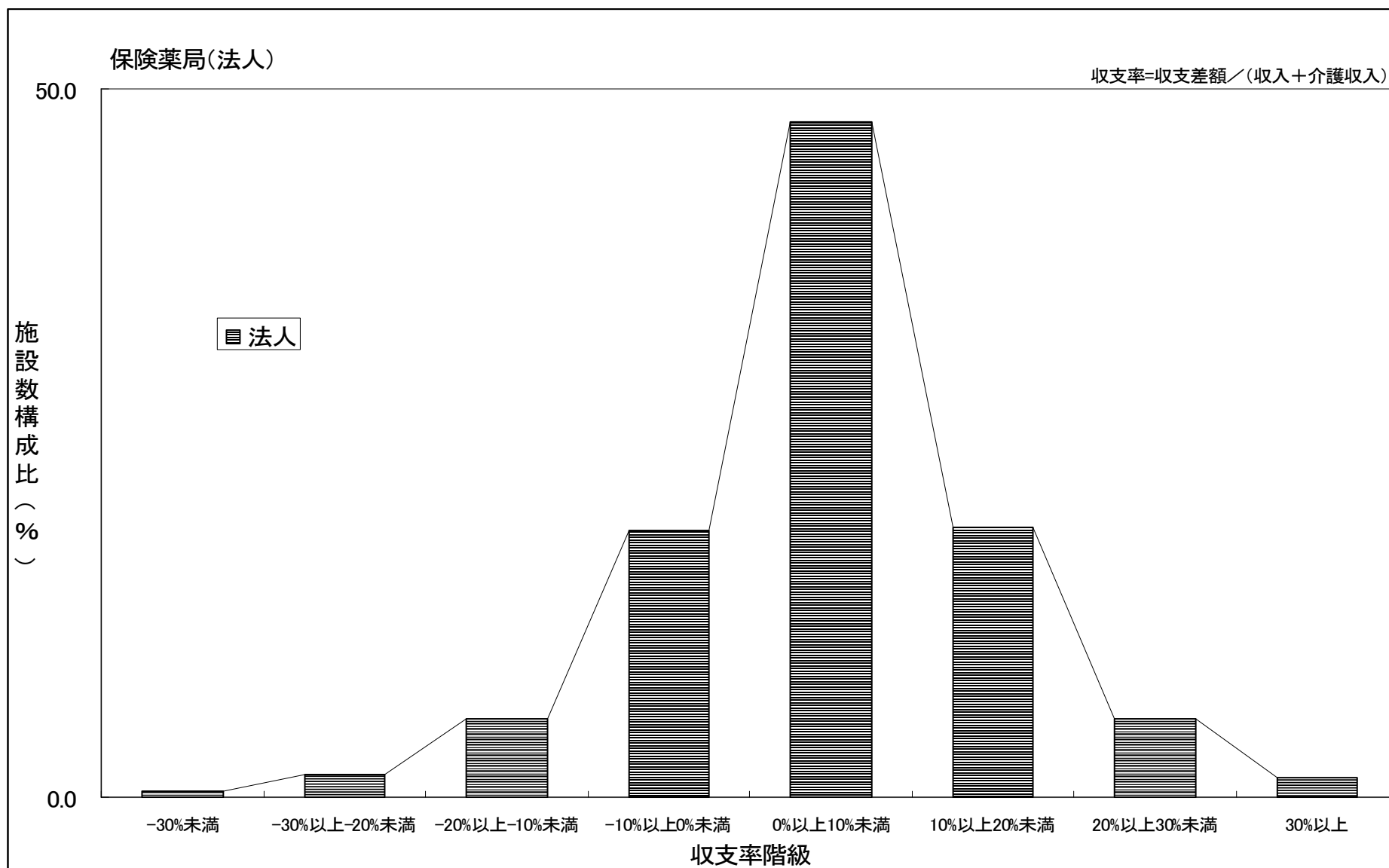


(個人薬局)



注)「平成17年6月実施 第15回医療経済実態調査(医療機関等調査)報告」保険薬局(C集計)第23表より作成

## 収支率の分布



## 収支率の分布

