

# 厚生年金保険・国民年金事業の概況 (平成 27 年 3 月現在)

## 1. 総括

### (1) 適用状況

- 平成27年3月末の国民年金と厚生年金保険の被保険者数は、6,272万人であり、前年同月に比べて、6万人（0.1%）減少している。

表 1 制度別適用状況

	事業所数	被保険者数(人)			標準報酬月額 の平均 (円)
		総数	男子	女子	
厚生年金保険	1,867,185	35,985,388	22,928,544	13,056,844	308,382
船員以外	1,862,759	35,933,228	22,876,384	13,056,844	308,270
一般男子	・	22,875,784	22,875,784	・	349,654
女子	・	13,056,844	・	13,056,844	235,763
坑内員	・	600	600	・	341,407
船員	4,426	52,160	52,160	・	385,514
国民年金	・	26,739,058	9,071,180	17,667,878	・
第1号	・	17,175,224	8,878,138	8,297,086	・
任意加入	・	244,863	83,675	161,188	・
第3号	・	9,318,971	109,367	9,209,604	・
合計	・	62,724,446	31,999,724	30,724,722	・
人口	・	126,910,000	61,710,000	65,200,000	・
うち20～59歳	・	62,580,000	31,650,000	30,920,000	・
共済組合（平成 26 年 3 月末）	・	4,394,472	2,772,558	1,621,914	・

注 1. 厚生年金保険の被保険者のうち、坑内員及び船員は全員男子とみなした。

2. 人口は翌月 1 日現在の推計人口（総務省統計局）である。

表 2 制度別適用状況の推移

	事業所数			被保険者数			標準報酬月額平均		
	平成26年3月末 (千か所)	平成27年3月末 (千か所)	対前年同月比 (%)	平成26年3月末 (千人)	平成27年3月末 (千人)	対前年同月比 (%)	平成26年3月末 (円)	平成27年3月末 (円)	対前年同月比 (%)
厚生年金保険	1,801	1,867	3.7	35,273	35,985	2.0	306,282	308,382	0.7
船員以外	1,796	1,863	3.7	35,221	35,933	2.0	306,168	308,270	0.7
一般男子	・	・	・	22,513	22,876	1.6	347,194	349,654	0.7
女子	・	・	・	12,707	13,057	2.8	233,482	235,763	1.0
坑内員	・	・	・	1	1	△ 0.5	342,763	341,407	△ 0.4
船員	4	4	△ 1.2	52	52	△ 0.1	382,649	385,514	0.7
国民年金	・	・	・	27,508	26,739	△ 2.8	・	・	・
第1号	・	・	・	17,788	17,175	△ 3.4	・	・	・
任意加入	・	・	・	266	245	△ 8.0	・	・	・
第3号	・	・	・	9,454	9,319	△ 1.4	・	・	・
合計	・	・	・	62,781	62,724	△ 0.1	・	・	・

## (2) 給付状況

- 平成27年3月末の国民年金、厚生年金保険及び福祉年金の受給者数（同一の年金種別を除く延人数）は、4,347万人であり、前年同月に比べて、50万人（1.2％）増加している。

表3 制度別年金受給者数

（単位：人）

	総数	老齢給付		障害年金	遺族給付	
		老齢年金	通算老齢年金		遺族年金	通算遺族年金
厚生年金保険 計	32,931,988	14,581,190	12,714,814	403,919	5,196,838	35,227
旧共済組合を除く	32,420,824	14,271,744	12,628,749	400,083	5,085,896	34,352
旧法	1,735,870	683,407	557,816	45,408	415,592	33,647
新法	30,649,494	13,572,603	12,068,099	353,277	4,655,515	・
（再掲）基礎あり	21,619,546	11,479,890	9,830,726	230,796	78,134	・
基礎または定額あり	22,651,305	11,995,026	10,656,279	・	・	・
基礎繰上げあり	1,793,745	457,424	1,336,321	・	・	・
基礎繰上げなし	20,857,560	11,537,602	9,319,958	・	・	・
基礎及び定額なし	2,989,397	1,577,577	1,411,820	・	・	・
船員保険（旧法）	35,460	15,734	2,834	1,398	14,789	705
旧共済組合計	511,164	309,446	86,065	3,836	110,942	875
旧法	178,143	135,276	5,289	1,635	35,068	875
新法	333,021	174,170	80,776	2,201	75,874	・
（再掲）基礎あり	248,430	171,161	75,373	1,805	91	・
国民年金 計	32,409,244	29,767,639	709,578	1,827,165	104,862	・
旧法抛出处	1,842,796	1,058,127	709,578	60,970	14,121	・
新法基礎年金	30,566,448	28,709,512	・	1,766,195	90,741	・
（再掲）基礎のみ	8,150,385	6,614,124	・	1,508,945	27,316	・
福祉年金	734	734	・	・	・	・
合 計	43,473,990	32,698,512	3,518,293	1,998,483	5,223,475	35,227

- 注1. 新法老齢厚生年金のうち、旧法の老齢年金に相当するものは「老齢年金」に、それ以外のは「通算老齢年金」に計上している。新法退職共済年金についても同様。（表4において同じ。）
2. 人数の合計は、厚生年金保険と同一の年金種別の基礎年金を併給している者の重複分を控除した数である。
3. 「基礎あり」は、同一の年金種別の基礎年金の受給権を有する者をいう。
4. 「基礎のみ」は、同一の年金種別の厚生年金保険（旧共済組合を除く。）の受給権を有しない基礎年金受給者をいう。
5. 寡婦年金については、新法においても存続しているが、第1号被保険者であった夫の妻のみに対して適用され、基礎年金一律の給付ではないため、新法分も便宜上旧法抛出处に計上している。（表4において同じ。）

- 平成27年3月末の国民年金、厚生年金保険及び福祉年金の受給者の年金総額は、46兆9千億円であり、前年同月に比べて、6千億円（1.3％）増加している。

表4 制度別受給者年金総額

（単位：百万円）

	総数	老齢給付		障害年金	遺族給付	
		老齢年金	通算老齢年金		遺族年金	通算遺族年金
厚生年金保険 計	25,599,332	17,690,800	2,388,981	296,624	5,213,751	9,176
厚生年金基金代行分除く	23,917,113	16,131,978	2,265,584	296,624	5,213,751	9,176
旧共済組合を除く	24,921,649	17,169,056	2,367,701	292,729	5,083,192	8,970
旧法	1,858,372	1,160,060	209,784	52,941	426,797	8,790
厚生年金基金代行分除く	1,838,560	1,143,785	206,247	52,941	426,797	8,790
新法	22,991,238	15,964,282	2,156,955	236,898	4,633,103	・
（別掲）基礎年金	14,683,283	7,993,854	6,417,232	195,825	76,371	・
厚生年金基金代行分除く	21,328,830	14,421,734	2,037,095	236,898	4,633,103	・
船員保険（旧法）	72,040	44,714	962	2,891	23,293	180
旧共済組合計	677,683	521,744	21,279	3,894	130,559	206
旧法	358,670	312,390	2,485	2,482	41,106	206
新法	319,013	209,354	18,795	1,412	89,452	・
（別掲）基礎年金	182,520	126,269	54,673	1,490	89	・
国民年金 計	21,304,034	19,466,895	157,400	1,578,563	101,176	・
旧法抛出处	726,404	509,494	157,400	53,112	6,398	・
新法基礎年金	20,577,630	18,957,401	・	1,525,451	94,778	・
（再掲）基礎のみ	5,433,376	4,097,495	・	1,308,278	27,603	・
福祉年金	291	291	・	・	・	・
合 計	46,903,657	37,157,986	2,546,381	1,875,187	5,314,927	9,176

- 注1. 年金総額には一部停止額を含む。
2. 「基礎のみ」は同一の年金種別の厚生年金保険（旧共済組合を除く。）の受給権を有しない基礎年金受給者の年金総額である。

表5 制度別受給者状況の推移

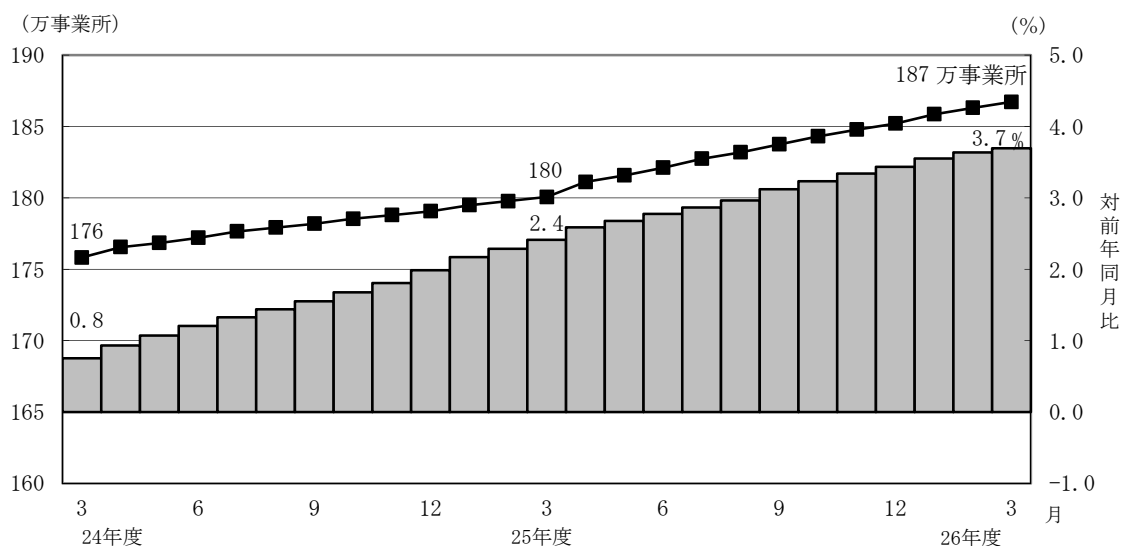
	受給者数			年金総額		
	平成26年3月末 (千人)	平成27年3月末 (千人)	対前年同月比 (%)	平成26年3月末 (億円)	平成27年3月末 (億円)	対前年同月比 (%)
厚生年金保険計	32,164	32,932	2.4	256,672	255,993	△ 0.3
旧共済組合除く	31,622	32,421	2.5	249,297	249,216	△ 0.0
旧法	1,940	1,736	△ 10.5	21,107	18,584	△ 12.0
新法	29,643	30,649	3.4	227,391	229,912	1.1
船員保険(旧法)	39	35	△ 8.9	799	720	△ 9.9
旧共済組合計	542	511	△ 5.7	7,375	6,777	△ 8.1
旧法	196	178	△ 9.3	4,006	3,587	△ 10.5
新法	346	333	△ 3.7	3,368	3,190	△ 5.3
国民年金計	31,397	32,409	3.2	206,546	213,040	3.1
旧法抛出し	2,108	1,843	△ 12.6	8,349	7,264	△ 13.0
新法基礎年金	29,289	30,566	4.4	198,198	205,776	3.8
(再掲)基礎のみ	8,125	8,150	0.3	54,339	54,334	△ 0.0
福祉年金	1	1	△ 37.0	5	3	△ 37.4
合計	42,977	43,474	1.2	463,223	469,037	1.3

## 2. 厚生年金保険

### (1) 適用状況

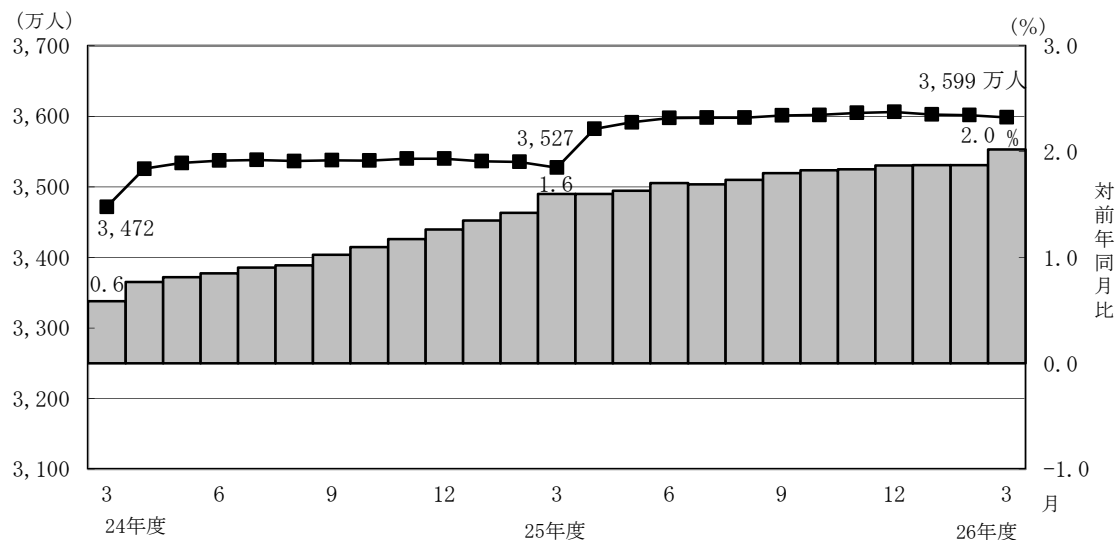
○ 平成27年3月末の厚生年金保険の適用事業所数は187万事業所であり、前年同月に比べて7万事業所(3.7%)増加している。

図1 厚生年金保険 適用事業所数の推移



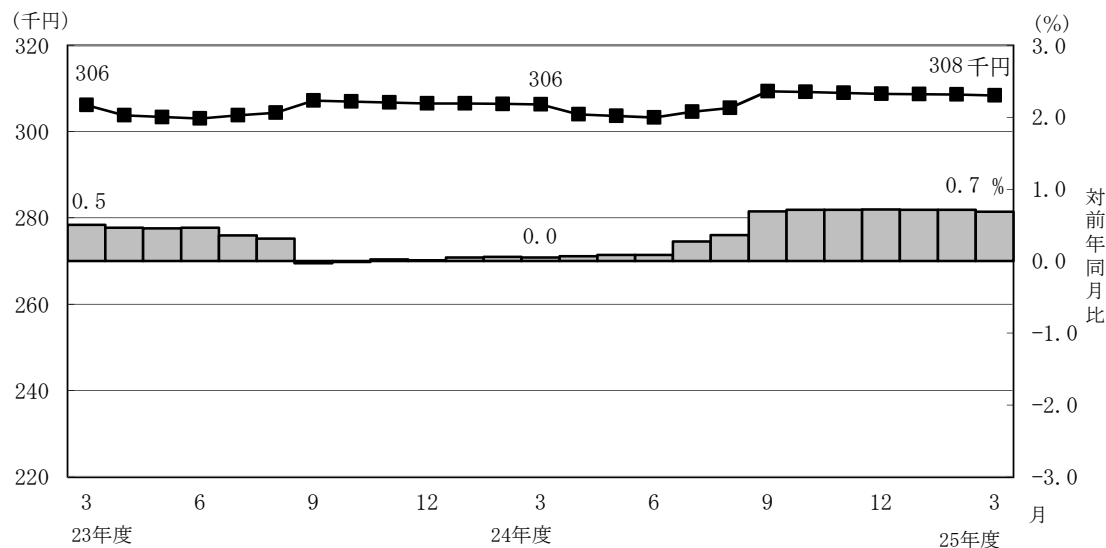
- 厚生年金保険の被保険者数は3,599万人となっており、前年同月に比べて71万人（2.0%）増加している。内訳をみると、一般男子が2,288万人（対前年同月比36万人、1.6%増）、女子が1,306万人（対前年同月比35万人、2.8%増）、坑内員が6百人（対前年同月比3人、0.5%減）、船員が5万人（対前年同月比1百人、0.1%減）である。

図2 厚生年金保険 被保険者数の推移



- 標準報酬月額の前平均は、30万8,382円となっており、前年同月に比べて0.7%増加している。内訳をみると、一般男子は34万9,654円（対前年同月比0.7%増）、女子は23万5,763円（対前年同月比1.0%増）、坑内員は34万1,407円（対前年同月比0.4%減）、船員が38万5,514円（対前年同月比0.7%増）である。

図3 厚生年金保険 標準報酬月額の前平均の推移

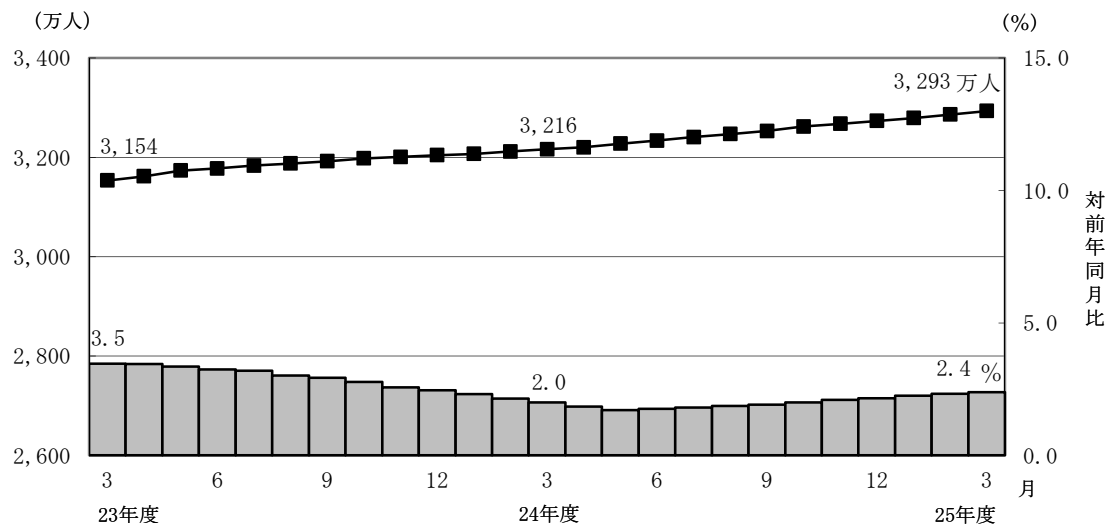


- 賞与支給事業所数は6万事業所、賞与支給被保険者数は197万人、標準賞与額の前平均は22万8,547円となっている。

## （２）給付状況

- 平成27年3月末の厚生年金保険受給者数は3,293万人（旧法厚年分174万人、新法厚年分3,065万人、旧法船保分4万人、旧共済分51万人）で、前年同月に比べて77万人（2.4%）増加している。
- 老齢給付の受給者数は2,730万人（旧法厚年分124万人、新法厚年分2,564万人、旧法船保分2万人、旧共済分40万人）で、前年同月に比べて66万人（2.5%）増加している。
- 障害給付の受給者数は40万人（旧法厚年分5万人、新法厚年分35万人、旧法船保分1千人、旧共済分4千人）で、前年同月に比べて7千人（1.7%）増加している。
- 遺族給付の受給者数は523万人（旧法厚年分45万人、新法厚年分466万人、旧法船保分2万人、旧共済分11万人）で、前年同月に比べて10万人（1.9%）増加している。

図４ 厚生年金保険受給者数の推移



- 平成27年3月末の老齢年金受給者の平均年金月額は、14万7,513円となっている。  
老齢年金の新規裁定者（受給者）の平均年金月額は、8万1,911円である。

○ 平成27年3月末における失業給付との調整に該当する受給権者数は5万人、高年齢雇用継続給付との併給調整に該当する受給権者数は31万人となっている。

表6 雇用保険の給付と老齢厚生年金との調整

	失 業 給 付								
	件数（人）			総停止年金額（千円）			平均停止月額（円）		
	計	老齢相当	通老相当	計	老齢相当	通老相当	計	老齢相当	通老相当
平成 26 年 10 月	63,138	44,419	18,719	40,847,107	36,880,728	3,966,379	53,912	69,191	17,658
11 月	61,427	43,062	18,365	39,579,335	35,681,574	3,897,761	53,694	69,051	17,687
12 月	59,159	41,640	17,519	38,289,154	34,573,356	3,715,798	53,935	69,191	17,675
平成 27 年 1 月	55,119	38,540	16,579	35,589,963	32,052,772	3,537,191	53,808	69,306	17,779
2 月	53,531	37,426	16,105	34,532,770	31,072,879	3,459,891	53,758	69,187	17,903
3 月	53,088	36,938	16,150	34,261,845	30,782,838	3,479,007	53,782	69,447	17,952

	高 年 齢 雇 用 継 続 給 付								
	件数（人）			高年齢雇用継続給付による停止総額（千円）			平均停止月額（円）		
	計	老齢相当	通老相当	計	老齢相当	通老相当	計	老齢相当	通老相当
平成 26 年 10 月	309,280	299,934	9,346	39,157,362	38,281,605	875,757	10,551	10,636	7,809
11 月	309,158	299,745	9,413	38,992,449	38,115,603	876,846	10,510	10,597	7,763
12 月	311,667	302,078	9,589	39,313,185	38,423,990	889,195	10,512	10,600	7,728
平成 27 年 1 月	310,106	300,702	9,404	39,248,694	38,367,896	880,798	10,547	10,633	7,805
2 月	307,616	298,248	9,368	38,969,751	38,095,884	873,867	10,557	10,644	7,774
3 月	309,008	299,633	9,375	39,090,903	38,217,147	873,755	10,542	10,629	7,767

表7 厚生年金保険受給者状況の推移

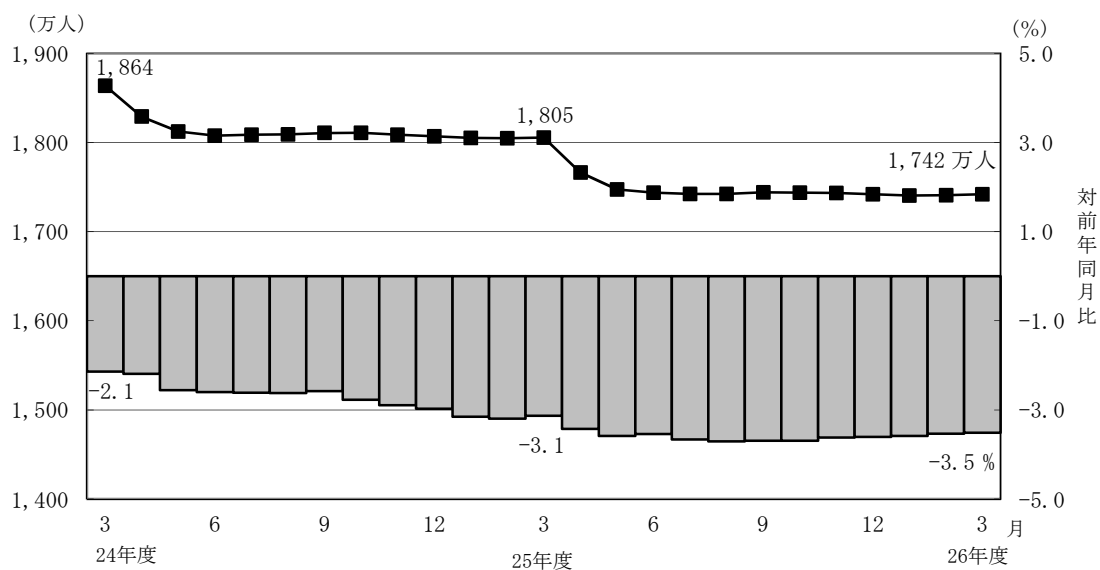
		受 給 者 数			年 金 総 額		
		平成26年3月末 (千人)	平成27年3月末 (千人)	対前年同月比 (%)	平成26年3月末 (億円)	平成27年3月末 (億円)	対前年同月比 (%)
厚生年金保険 計		32,164	32,932	2.4	256,672	255,993	△ 0.3
老 齢 年 金	計	14,347	14,581	1.6	178,137	176,908	△ 0.7
	旧共済組合除く計	14,017	14,272	1.8	172,441	171,691	△ 0.4
	旧法	776	683	△ 12.0	13,434	11,601	△ 13.6
	新法	13,223	13,573	2.6	158,499	159,643	0.7
	船員保険（旧法）	18	16	△ 11.6	508	447	△ 12.0
	旧共済組合計	330	309	△ 6.1	5,696	5,217	△ 8.4
	旧法	150	135	△ 9.7	3,501	3,124	△ 10.8
	新法	180	174	△ 3.1	2,195	2,094	△ 4.6
通 算 老 齢 年 金	計	12,286	12,715	3.5	23,718	23,890	0.7
	旧共済組合除く計	12,197	12,629	3.5	23,491	23,677	0.8
	旧法	633	558	△ 11.9	2,414	2,098	△ 13.1
	新法	11,561	12,068	4.4	21,066	21,570	2.4
	船員保険（旧法）	3	3	△ 9.9	11	10	△ 13.0
	旧共済組合計	89	86	△ 3.6	227	213	△ 6.3
	旧法	6	5	△ 14.0	29	25	△ 14.3
	新法	83	81	△ 2.8	198	188	△ 5.2
障 害 年 金	計	397	404	1.7	2,976	2,966	△ 0.3
	旧共済組合除く計	393	400	1.8	2,933	2,927	△ 0.2
	旧法	49	45	△ 6.8	573	529	△ 7.6
	新法	343	353	3.1	2,330	2,369	1.7
	船員保険（旧法）	2	1	△ 6.9	31	29	△ 7.0
	旧共済組合計	4	4	△ 6.3	42	39	△ 8.4
	旧法	2	2	△ 7.2	27	25	△ 8.9
	新法	2	2	△ 5.7	15	14	△ 7.5
遺 族 年 金	計	5,095	5,197	2.0	51,739	52,138	0.8
	旧共済組合除く計	4,977	5,086	2.2	50,332	50,832	1.0
	旧法	444	416	△ 6.4	4,589	4,268	△ 7.0
	新法	4,517	4,656	3.1	45,497	46,331	1.8
	船員保険（旧法）	16	15	△ 5.8	247	233	△ 5.5
	旧共済組合計	118	111	△ 6.1	1,407	1,306	△ 7.2
	旧法	38	35	△ 7.2	447	411	△ 8.0
	新法	80	76	△ 5.6	960	895	△ 6.8
通 算 遺 族 年 金	計	39	35	△ 9.7	102	92	△ 9.9
	旧共済組合除く計	38	34	△ 9.7	100	90	△ 9.9
	旧法	37	34	△ 9.7	98	88	△ 9.9
	船員保険（旧法）	1	1	△ 11.3	2	2	△ 11.3
	旧共済組合計	1	1	△ 9.2	2	2	△ 10.8
	旧法	1	1	△ 9.2	2	2	△ 10.8

### 3. 国民年金

#### (1) 適用状況

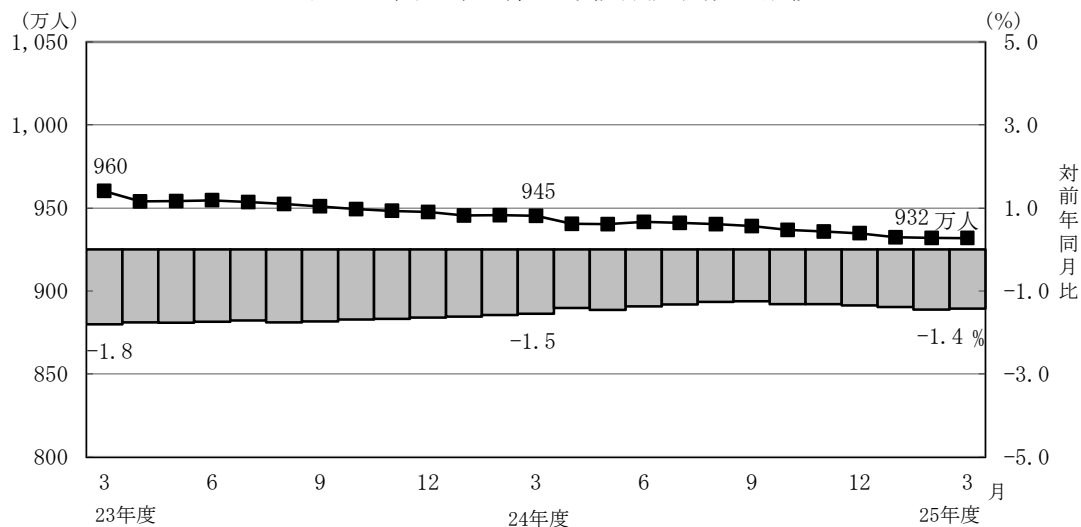
- 平成27年3月末の第1号被保険者数（任意加入被保険者を含む。）は、1,742万人となっており、前年同月に比べて63万人（3.5％）減少している。内訳をみると、男子は896万人（対前年同月比31万人、3.4％減）、女子は846万人（対前年同月比32万人、3.7％減）である。

図5 国民年金第1号被保険者数（任意加入を含む）の推移



- 第3号被保険者数は932万人となっており、前年同月に比べて13万人（1.4％）減少している。内訳をみると、男子は11万人（対前年同月比1千人、1.0％減）、女子は921万人（対前年同月比13万人、1.4％減）となっている。

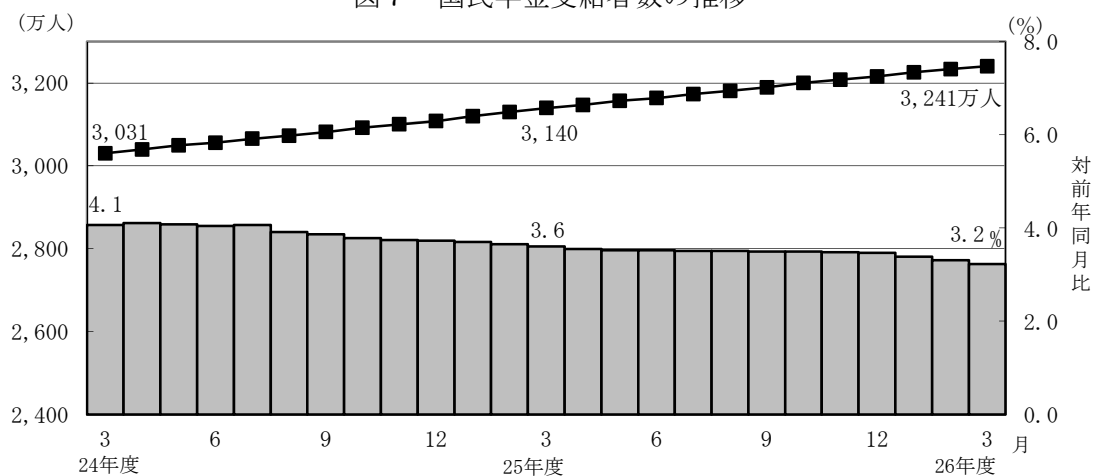
図6 国民年金第3号被保険者数の推移



## (2) 給付状況

- 平成27年3月末の国民年金受給者数は3,241万人（旧法拠出制184万人、基礎年金3,057万人）で、前年同月に比べて101万人（3.2%）増加している。
- 老齢給付の受給者数は3,048万人（旧法拠出制177万人、基礎年金2,871万人）で、前年同月に比べて99万人（3.4%）増加している。
- 障害給付の受給者数は183万人（旧法拠出制6万人、基礎年金177万人）で、前年同月に比べて3万人（1.5%）増加している。
- 遺族給付の受給者数は10万人（旧法拠出制1万人、基礎年金9万人）で、前年同月に比べて3千人（2.6%）減少している。

図7 国民年金受給者数の推移



- 国民年金の老齢年金受給者の平均年金月額、平成27年3月末で5万4,497円となっている。

老齢年金の新規裁定者（受給者）の平均年金月額は、5万1,498円となっている。

- 旧法老齢年金受給権者及び厚生年金の受給権を有しない老齢基礎年金受給権者について繰上げ受給の状況をみると、3月は新規裁定者1万7千人のうち繰上げ受給権者が2千人となっており、繰上げ受給率は12.2%である。なお、平成25年度新規裁定者の繰上げ受給率は14.4%となっている。

表8 国民年金受給者状況の推移

		受 給 者 数			年 金 総 額		
		平成26年3月末 (千人)	平成27年3月末 (千人)	対前年同月比 (%)	平成26年3月末 (億円)	平成27年3月末 (億円)	対前年同月比 (%)
国民年金 計		31,397	32,409	3.2	206,546	213,040	3.1
老 齢 年 金	計	28,690	29,768	3.8	188,050	194,669	3.5
	旧法拠出制	1,227	1,058	△ 13.7	5,919	5,095	△ 13.9
	新法基礎年金	27,463	28,710	4.5	182,131	189,574	4.1
	(再掲) 基礎のみ	6,615	6,614	△ 0.0	41,088	40,975	△ 0.3
通算老齢年金 計		799	710	△ 11.2	1,774	1,574	△ 11.3
障 害 年 金	計	1,800	1,827	1.5	15,686	15,786	0.6
	旧法拠出制	66	61	△ 7.9	581	531	△ 8.6
	新法基礎年金	1,734	1,766	1.9	15,105	15,255	1.0
	(再掲) 基礎のみ	1,484	1,509	1.7	12,980	13,083	0.8
遺 族 年 金	計	108	105	△ 2.6	1,036	1,012	△ 2.3
	旧法拠出制	16	14	△ 12.8	74	64	△ 13.3
	新法基礎年金	91	91	△ 0.8	962	948	△ 1.5
	(再掲) 基礎のみ	27	27	2.3	270	276	2.0