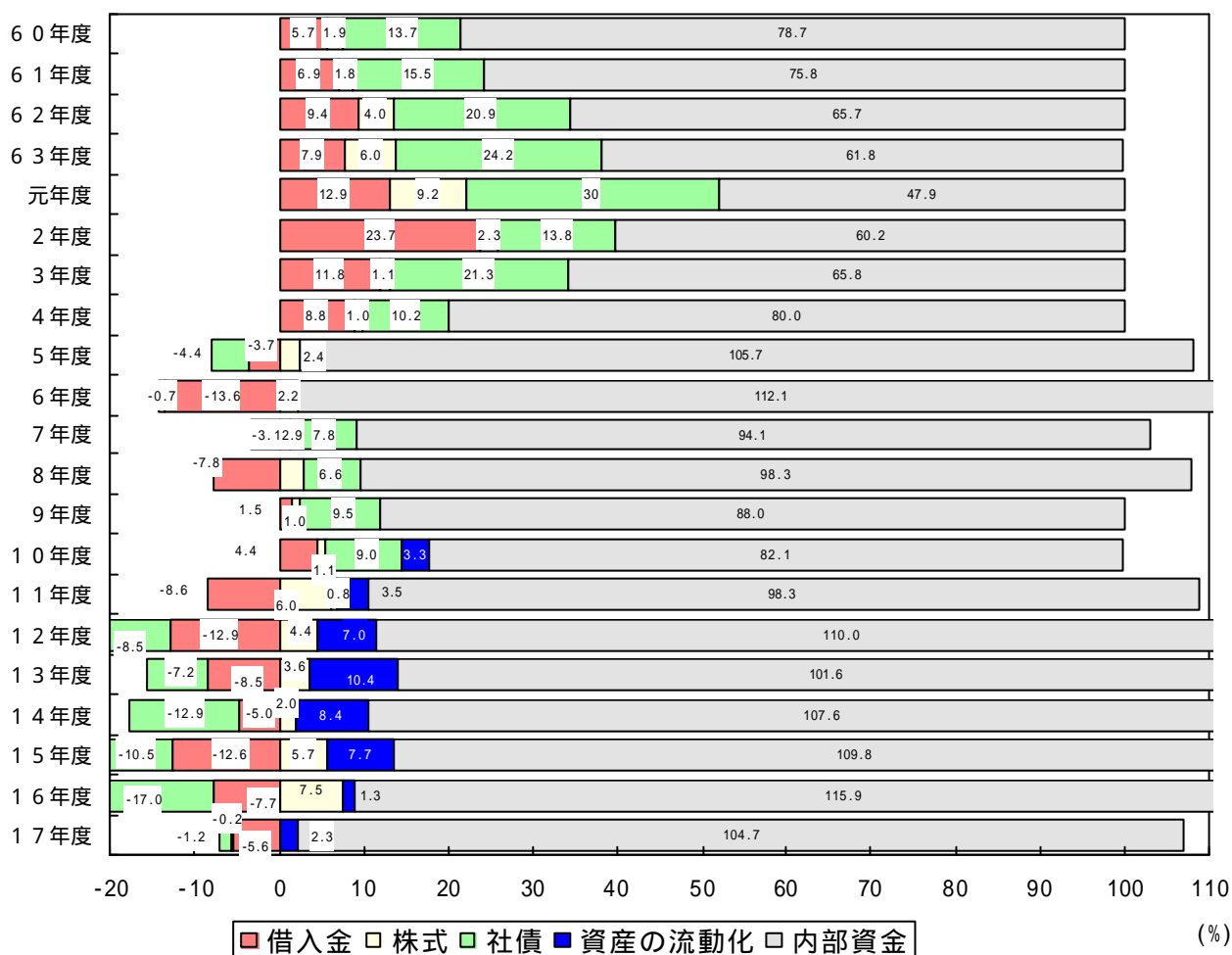


(2) 企業規模別資金調達の推移

(注) 1 0 年度から「資産の流動化によるもの」を追加

[全企業]



注) 長期資金調達額の合計を 1 0 0 としたときの構成比。

社債、借入金で償還超過となっている場合あるいは自己株償却額が発行額を上回っている場合はマイナスの数値となっている。

