

中小企業の経営指標

——中小企業経営調査結果——

平成13年度調査

(平成12年 4 月期～平成13年 3 月期決算)

中 小 企 業 庁

この調査（中小企業経営調査）は、中小企業の経営実態を計数によって把握し、これに基づいて業種別・規模別の経営指標（中小企業の経営指標）を求め、経営資源の確保を支援するための参考に供するとともに、中小企業の診断助言等に際しての参考資料とすることを目的として実施していますので、企業の方々もぜひ本指標を参考に経営分析を試みて下さい。

なお、さらに詳細な経営診断等を希望される方は、貴企業が所在する都道府県及び12大市等の担当部署（31、32頁）または都道府県等中小企業支援センターにご相談下さい。

— 目 次 —

(1) 調査の方法	1
(2) 調査・集計対象企業	1
(3) 調査対象期間	1
(4) 経営指標の見方	1
(5) 中小企業経営調査結果の概要	4
(6) 産業別計数表	10
(7) 業種別主要計数表	14
(8) 分析計数の算出方法	26
付・中小企業経営調査実施機関一覧表	31

（１）調査の方法

調査対象業種は、①製造業、②販売業、③運輸・通信業、不動産業及びサービス業、④建設業のうち、主として中小企業によってその生産(加工)又は販売が行われているものとし、調査対象企業は、本調査の主旨をよく理解し、且つ十分なる協力が得られ、企業経理が比較的整理されている中小企業に対し、中小企業庁が実施主体となり、直接調査を行う都道府県、12大市及び関係業界の協力を得て実施しました。

（２）調査・集計対象企業

本年度における調査対象企業数は21,949企業、回収企業数は9,491企業、集計企業数は9,021企業でした。さらに集計対象企業については企業別に経営分析を行い、経営成績が欠損（営業利益又は経常利益が欠損）となっているものを除き業種別、規模別等に集計しました。（ただし、欠損企業の分については規模別集計を行わず業種別集計のみを行いました。）なお、本ダイジェスト版では産業別規模別表のみ規模別に分け、産業別推移表、業種別計数表は健全企業平均（営業利益及び経常利益が黒字の企業平均）を抜すいしました。

（３）調査対象期間

平成13年３月31日以前に終了する事業年度（平成13年４月１日以降に決算日が到来し、本調査に記載できるものは、当該事業年度）のうち最近１年間の事業年度の計数を対象としました。なお、主な決算期が12年度のため、分析等では「12年度」の経営状況としています。

（４）経営指標の見方

- ① 本調査は調査対象の選定に当って、統計的な抽出方法と違った面を持っているため、集計結果は必ずしも当該業界全般の実態を反映するものではありません。
- ② この調査の対象企業は、企業経理が比較的整理されている企業を対象としているので、集計の対象となった企

業の平均従業員数は、建設業40人(11年度36人)、製造業70人(11年度62人)、卸売業39人(11年度38人)、小売業17人(11年度16人)であり、中小企業全般の平均よりかなり上位にシフトしています。

- ③ 各種の比率等は、期末の計数または調査期間における計数を基準に算出しています。
- ④ この資料は、一般会計原則と異なり診断資料としてコスト把握の必要から支払利息・割引料を管理費に含めています。したがって、営業利益は支払利息・割引料を差引いたものとなっているのでご留意下さい。
- ⑤ この指標における比率の集計方法については、各企業毎に算出された比率を合算し、平均値を算出(単純平均)しています。ただし、従業員1人当り年間加工高Ⅰ、従業員1人当り年間加工高Ⅱのように同一項目でⅠ、Ⅱのあるものは、Ⅰは加重平均、Ⅱは単純平均で算出しています。「加重平均」とは個々の企業の人件費総額等実数の和を個々の企業の従業員総数等実数の和で除した値を指し、「単純平均」とは個々の企業毎に人件費等の実数を従業員数等で除した値を求め、企業毎に算出された値の和を企業総数で除した値です。

(例) 従業員1人当り月平均人件費の算出

$$\text{「加重平均」} = \frac{1,200\text{万円} + 960\text{万円}}{10\text{名} + 6\text{名}} \div 12\text{ヶ月} = \boxed{11.3\text{万円/月}}$$

$$\begin{aligned} \text{「単純平均」} &= \text{A企業 } 1,200\text{万円} / 10\text{名} \div 12\text{ヶ月} = 10\text{万円} \\ &\quad \text{B企業 } 960\text{万円} / 6\text{名} \div 12\text{ヶ月} = 13.3\text{万円} \\ &\quad \frac{10\text{万円} + 13.3\text{万円}}{2\text{企業}} = \boxed{11.7\text{万円/月}} \end{aligned}$$

- ⑥ 標準偏差は、平均値に対するデータの値のバラツキ度合を示しており、この標準偏差が平均値に対して小さいほど、平均値を中心にバラツキが少なく、逆に大きいほど広範囲にバラついていることを示しています。

(例) 下記の条件のもとにある比率の標準偏差の算出

	企業	企業	企業	企業	企業
A業種	$a_1 = 5\%$	$a_2 = 6\%$	$a_3 = 7\%$	$a_4 = 8\%$	$a_5 = 9\%$
	企業	企業	企業	企業	企業
B業種	$b_1 = 2\%$	$b_2 = 4\%$	$b_3 = 7\%$	$b_4 = 9\%$	$b_5 = 13\%$
平均値	$\left\{ \begin{array}{l} \text{A業種} \cdots (5 + 6 + 7 + 8 + 9) \div 5 = 7 \\ \text{B業種} \cdots (2 + 4 + 7 + 9 + 13) \div 5 = 7 \end{array} \right.$				

$$\text{A業種} \quad \sqrt{\frac{(5-7)^2 + (6-7)^2 + (7-7)^2 + (8-7)^2 + (9-7)^2}{5-1}} = \boxed{1.58}$$

$$\text{B業種} \quad \sqrt{\frac{(2-7)^2 + (4-7)^2 + (7-7)^2 + (9-7)^2 + (13-7)^2}{5-1}} = \boxed{4.30}$$

上述の例のとおり、標準偏差は、個々のデータの値と平均値の差(偏差)をそれぞれ二乗して加えたものをデータ数(本書では(データ数-1)で算出)で除した値の平方根の値です。

- ⑦ この指標の算出方法についてはP.26をご参照下さい。

〈参考〉

(A) 細分類業種での詳細な計数は「中小企業の経営指標」、「中小企業の原価指標」に掲載されています。

(B) この指標では次の条件に該当する企業を中小企業としています。

○ 建設業

資本金若しくは元入金の額が3億円以下又は従業員数が300人以下の法人又は個人

○ 製造業

資本金若しくは元入金の額が3億円以下又は従業員数が300人(ゴム製品製造業(自動車又は航空機用タイヤ及びチューブ製造業並びに工業用ベルトを除く。))については900人)以下の法人又は個人

○ 販売業

イ. 卸売業

資本金若しくは元入金の額が1億円以下又は従業員数が100人以下の法人又は個人

ロ. 小売業、飲食店

資本金若しくは元入金の額が5,000万円以下又は従業員数が50人以下の法人又は個人

○ 運輸・通信業、不動産業及びサービス業

資本金若しくは元入金の額が5,000万円以下又は従業員数が100人(旅館業については200人)以下の法人又は個人。但し運輸・通信業、不動産業及び自動車整備業については製造業に準ずる。

(5) 中小企業経営調査結果の概要

①健全企業の経営状況

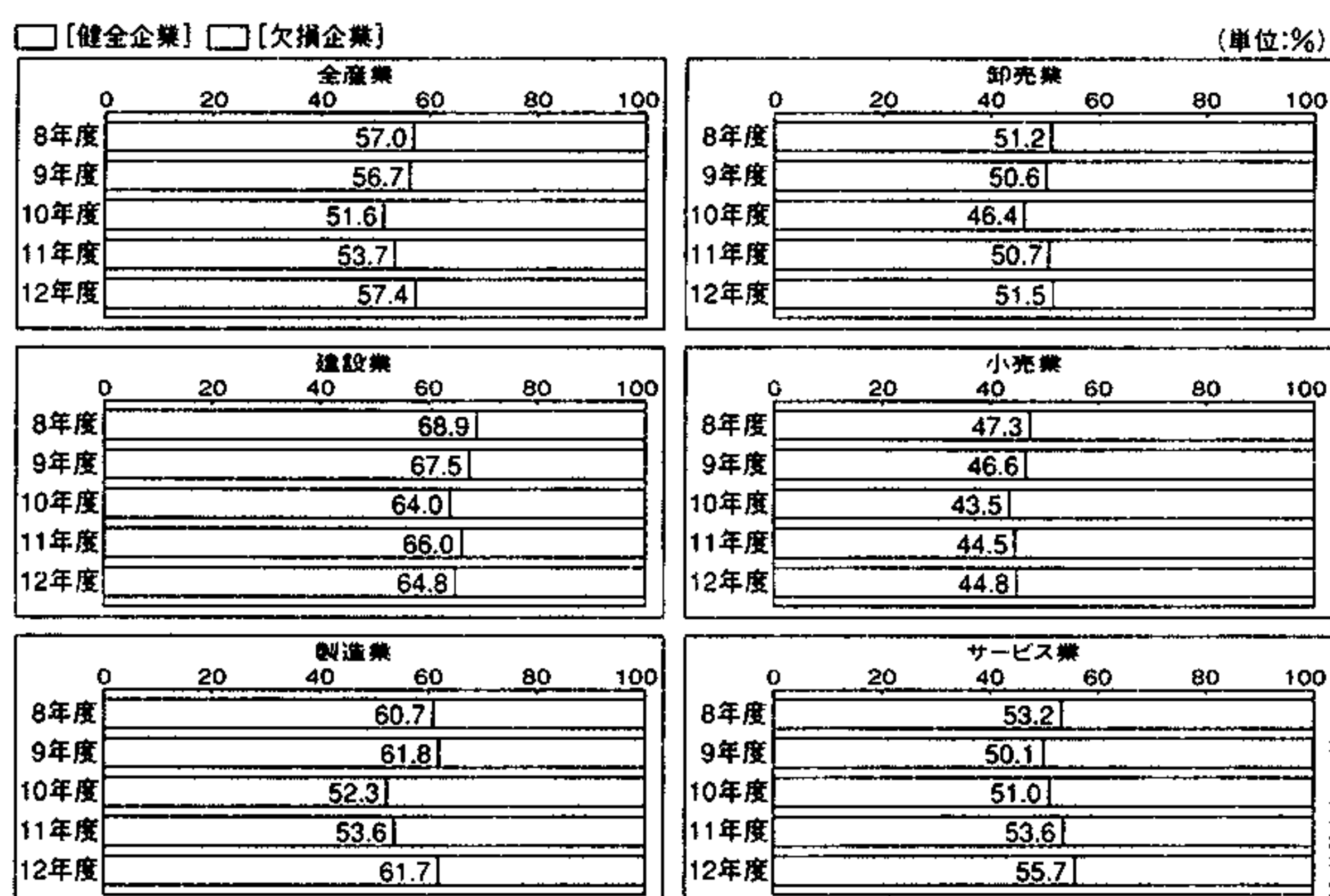
12年度（12年度決算、13年度調査）の中小企業の経営状況は、下記のとおりとなっている。

12年度の集計対象企業のうち、全産業で「健全企業」（営業利益及び経常利益がともに黒字決算の企業）の占める割合は、11年度の53.7%から、57.4%へ3.7ポイント増加している。（図表1参照）

業種別に見ると、製造業が最も増加し（8.1ポイント増）、以下、サービス業（2.1ポイント増）、卸売業（0.8ポイント増）、小売業（0.3ポイント増）が増加し、運輸・通信、不動産業（1.2ポイント減）、建設業（1.2ポイント減）は減少している。

○製造業	53.6% → 61.7%	8.1ポイント増
○サービス業	53.6% → 55.7%	2.1ポイント増
○卸売業	50.7% → 51.5%	0.8ポイント増
○小売業	44.5% → 44.8%	0.3ポイント増
○運輸・通信業、不動産業	51.2% → 50.0%	1.2ポイント減
○建設業	66.0% → 64.8%	1.2ポイント減

図表1. 健全企業の割合の推移



製造業、卸売業、小売業、建設業の4業種の健全企業の経営状況を収益性、労働生産性、経営の安全性の3点から見ると、その概要は以下のとおりである。

②収益性（経営資本対営業利益率など）——（図表2参照）

経営資本の運用効率を示す経営資本対営業利益率を業種別に見ると、卸売業（3.2%）が11年度から変動がなかったものの、他のすべての業種で11年度比で増加している。最も大きく増加したのは建設業（5.0%）で+0.5ポイント、次いで製造業（5.2%）と小売業（8.5%）の+0.3ポイントとなっている。

経営資本回転率では、製造業（1.3%）が11年度から変動がなかったが、小売業（2.3%）と建設業（1.6%）は0.1ポイントの増加となっている。一方、卸売業（2.1%）は0.1ポイントの減少となっている。

売上高対営業利益率を業種別に見ると、製造業（4.5%）で0.4ポイント、小売業（4.6%）で0.2ポイントの増加となっている。卸売業（1.9%）と建設業（3.2%）は11年度から変動がなかった。

図表2. 業種別収益性関連指標（健全企業平均）の推移

業種 比率	製造業		卸売業		小売業		建設業	
	11年度	12年度	11年度	12年度	11年度	12年度	11年度	12年度
経営資本対営業利益率(%)	4.9	5.2	3.2	3.2	8.2	8.5	4.5	5.0
経営資本回転率(回)	1.3	1.3	2.2	2.1	2.2	2.3	1.5	1.6
売上高対営業利益率(%)	4.1	4.5	1.9	1.9	4.4	4.6	3.2	3.2
売上高対総利益率(%)	24.2	25.3	22.1	22.2	39.1	39.1	18.2	18.1
販売・管理費比率(%)	20.1	20.8	20.2	20.3	34.7	34.5	15.0	14.9

（注）建設業については、売上高対営業利益率を完成工事高対営業利益率、売上高対総利益率を完成工事高対総利益率、販売・管理費比率を一般管理費比率とそれぞれ読み替える。

③労働生産性

労働生産性については、製造業は「従業員1人当り年間加工高」、卸売業及び小売業は「従業員1人当り年間粗利益額」、建設業は「従業員1人当り年間完成加工高」により、それぞれ11年度と12年度を比較した。全産業で減少しており、最も減少しているのは小売業の19.0%減、次いで卸売業

の3.7%減、建設業の1.5%減、製造業の0.1%減となっている。

- 製造業 「従業員1人当り年間加工高」
11,262千円 → 11,253千円 0.1%減
- 卸売業 「従業員1人当り年間粗利益額」
14,666千円 → 14,119千円 3.7%減
- 小売業 「従業員1人当り年間粗利益額」
10,980千円 → 8,894千円 19.0%減
- 建設業 「従業員1人当り年間完成加工高」
11,247千円 → 11,078千円 1.5%減

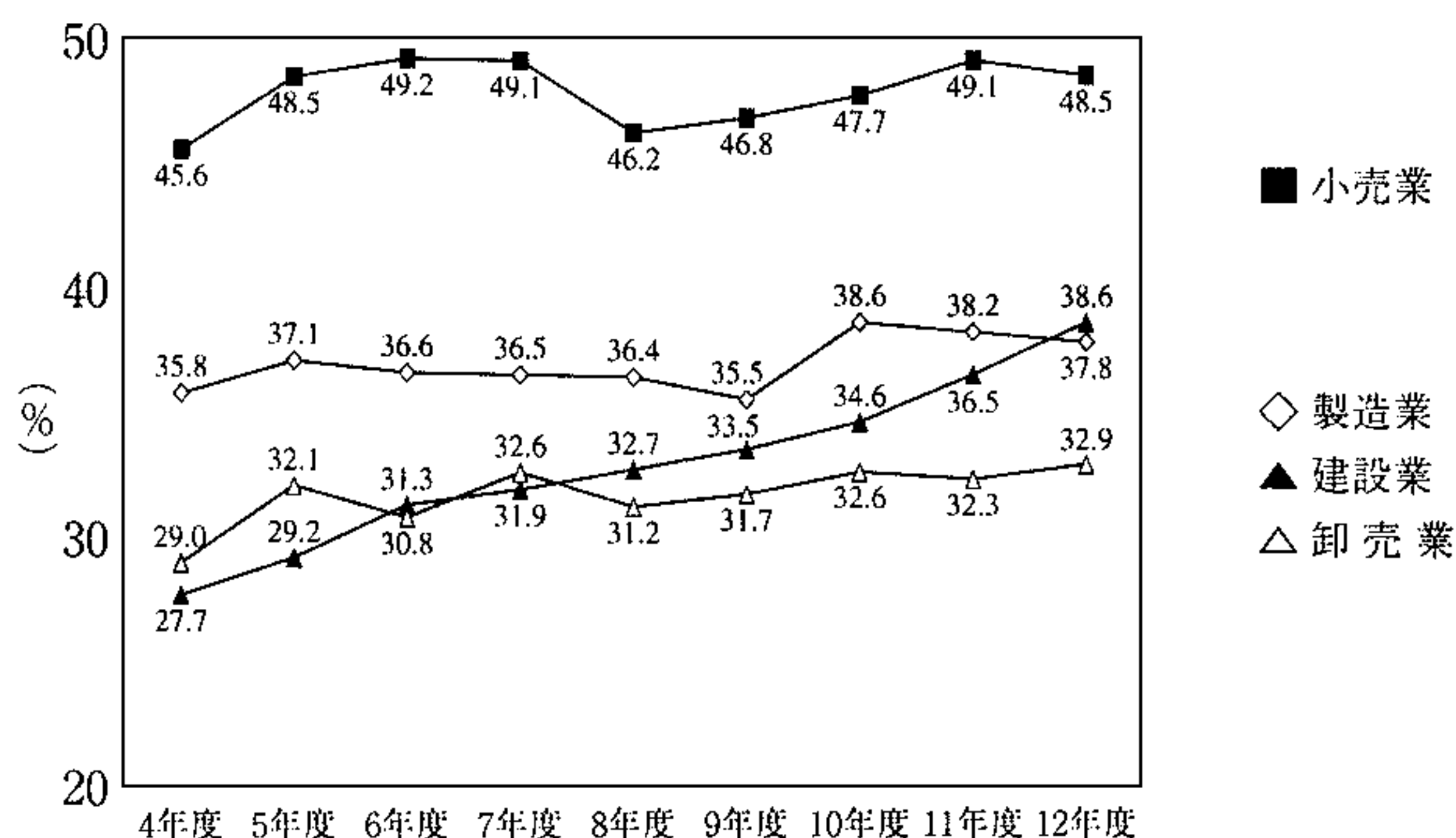
なお、卸売業及び小売業の従業員1人当り年間粗利益率額は、いずれも従業員1人当り年間売上高×売上高対総利益率から算出した。

④経営の安定性（総資本対自己資本比率、流動比率）－（図表3参照）

経営基盤の安定性を示す指標の一つである総資本対自己資本比率は、11年度比で建設業（38.6%）は2.1ポイント、卸売業（32.9%）は0.6ポイント上昇しているが、小売業（48.5%）は0.6ポイント、製造業（37.8%）は0.4ポイント減少となっている。

短期債務の支払能力を表す流動比率は、12年度は建設業（167.3%）は3.0ポイント、卸売業（150.9%）は0.9ポイント上昇しているが、製造業（173.1%）は2.9ポイント、小売業（196.0%）は2.5ポイント減少している。

図表3． 自己資本比率の推移（総資本対自己資本比率）



主 要 業 種 別 計 数 推 移 表 (1)

(%)

業 種 \ 年 度	経 営 資 本 対 率 営 業 利 益 率			経 営 資 本 回 転 率 (回)			売 上 高 対 率 総 利 益 率		
	10	11	12	10	11	12	10	11	12
建 設 業	4.2	4.5	5.0	1.6	1.5	1.6	17.7	18.2	18.1
製 造 業	4.6	4.9	5.2	1.3	1.3	1.3	24.9	24.2	25.3
食 料 品	4.4	5.0	5.2	1.5	1.4	1.4	29.8	30.0	29.7
飲料・たばこ・飼料	5.7	6.4	6.2	1.2	1.2	1.1	31.4	31.2	33.6
織 維 工 業	3.5	4.4	3.9	1.1	1.3	1.1	21.6	21.3	22.1
衣服・その他の繊維	4.4	5.0	6.1	1.4	1.3	1.4	20.9	22.4	22.3
木 材 ・ 木 製 品	3.9	3.8	2.9	1.3	1.3	1.2	21.2	20.2	23.0
家 具 ・ 装 備 品	5.2	4.0	5.4	1.6	1.3	1.5	25.8	23.5	26.5
パルプ・紙・紙加工品	3.8	4.4	4.4	1.4	1.3	1.4	22.7	23.8	22.6
出版・印刷・同関連	4.7	4.5	4.5	1.4	1.3	1.2	22.7	27.7	27.9
化 学 工 業	4.4	4.9	5.3	1.2	1.2	1.2	27.8	26.0	25.6
ゴ ム 製 品	2.5	3.3	4.0	1.1	1.1	1.1	21.8	21.1	21.3
なめし革製品・毛皮	2.7	2.6	7.1	1.8	1.7	1.6	16.8	16.8	20.6
窯 業 ・ 土 石	4.6	5.1	4.8	1.1	1.1	1.1	27.6	28.6	28.8
鉄 鋼 業	3.6	3.9	4.0	1.1	1.4	1.1	19.8	19.7	20.1
非 鉄 金 属	3.9	3.4	3.6	1.3	1.2	1.1	21.3	17.9	19.5
金 属 製 品	4.6	4.8	5.7	1.1	1.1	1.2	24.7	22.7	25.9
一 般 機 械 器 具	5.0	4.7	5.7	1.1	1.2	1.1	26.1	24.1	26.5
電 気 機 械 器 具	5.0	5.9	5.5	1.4	1.5	1.5	21.7	20.5	21.7
輸 送 用 機 械	5.0	5.1	4.9	1.4	1.3	1.3	18.0	17.8	20.1
精 密 機 械	5.8	6.4	8.1	1.2	1.2	1.2	26.3	26.8	28.0
プラスチック製品	4.2	4.9	5.3	1.5	1.4	1.5	20.1	20.4	20.3
そ の 他	7.6	7.3	7.8	1.4	1.1	1.4	31.2	32.4	28.1
卸 売 業	3.1	3.2	3.2	2.4	2.2	2.1	22.0	22.1	22.2
小 売 業	8.6	8.2	8.5	2.4	2.2	2.3	39.0	39.1	39.1

(注) 1. 売上高については、建設業では完成工事高である。
2. 生産高については、建設業では完成工事高、卸売業・小売業では売上高である。
3. 健全企業の平均値を掲載している。

主 要 業 種 別 計 数 推 移 表 (2)

(%)

業 種 \ 年 度	販 売 ・ 管 理 費 比 率			売 上 高 対 営 業 利 益 率			従 業 員 1 人 当 り 年 間 生 産 高 (千 円)		
	10	11	12	10	11	12	10	11	12
建 設 業	14.9	15.0	14.9	2.8	3.2	3.2	43,096	42,695	43,136
製 造 業	20.9	20.1	20.8	4.0	4.1	4.5	22,262	22,735	22,986
食 料 品	26.2	26.0	25.7	3.6	4.0	4.0	20,064	20,858	23,373
飲料・たばこ・飼料	26.3	25.9	28.4	5.1	5.3	5.2	33,090	32,929	31,441
織 維 工 業	18.3	17.7	18.3	3.3	3.6	3.8	18,796	18,184	18,812
衣服・その他の繊維	17.4	18.2	18.1	3.5	4.2	4.2	14,819	11,469	14,714
木 材 ・ 木 製 品	18.1	16.9	20.3	3.1	3.3	2.7	19,289	20,441	17,226
家 具 ・ 装 備 品	22.0	20.0	22.8	3.8	3.5	3.7	16,204	15,928	16,141
パルプ・紙・紙加工品	19.7	20.1	19.0	3.0	3.7	3.6	23,405	24,932	24,448
出版・印刷・同関連	23.9	24.0	23.9	3.8	3.7	4.0	17,403	17,096	16,364
化 学 工 業	23.4	21.7	20.6	4.4	4.3	5.0	29,487	31,226	30,739
ゴ ム 製 品	19.3	18.3	17.8	2.5	2.8	3.5	17,104	23,949	19,216
なめし革製品・毛皮	15.1	15.4	15.7	1.7	1.4	4.9	25,245	18,309	13,160
窯 業 ・ 土 石	23.2	24.3	24.5	4.4	4.3	4.3	22,220	23,664	22,283
鉄 鋼 業	16.0	16.5	16.2	3.8	3.2	3.9	28,633	27,801	28,122
非 鉄 金 属	17.7	14.8	16.2	3.6	3.1	3.3	27,601	25,714	27,967
金 属 製 品	20.4	18.3	21.0	4.3	4.4	4.9	19,252	20,073	21,418
一 般 機 械 器 具	21.5	19.8	21.2	4.6	4.3	5.3	22,033	21,332	24,462
電 気 機 械 器 具	17.6	15.7	17.1	4.1	4.8	4.6	20,613	22,022	21,906
輸 送 用 機 械	13.9	13.8	16.1	4.1	4.0	4.0	32,170	30,219	29,007
精 密 機 械	20.9	20.9	20.4	5.4	5.9	7.6	18,363	21,033	17,359
プラスチック製品	17.2	16.7	16.7	2.9	3.7	3.6	21,390	20,291	19,329
そ の 他	25.9	25.8	22.7	5.3	6.6	5.4	27,344	32,033	22,671
卸 売 業	20.4	20.2	20.3	1.6	1.9	1.9	68,646	66,360	63,597
小 売 業	34.7	34.7	34.5	4.3	4.4	4.6	23,497	28,083	22,746

主 要 業 種 別 計 数 推 移 表 (3)

(%)

業 種 \ 年 度	従 業 員 1 人 当 り 月平均人件費(千円)			総 資 本 対 自己資本比率			流 動 比 率		
	10	11	12	10	11	12	10	11	12
建 設 業	358.2	363.7	359.7	34.6	36.5	38.6	157.0	164.3	167.3
製 造 業	402.3	398.2	396.9	38.6	38.2	37.8	172.9	176.0	173.1
食 料 品	295.7	300.4	318.6	37.8	38.0	37.3	168.5	168.7	169.3
飲料・たばこ・飼料	381.2	395.5	387.4	44.5	45.6	52.5	187.1	189.5	211.6
繊 維 工 業	391.7	395.1	405.1	35.3	33.4	40.7	170.3	182.9	197.7
衣服・その他の繊維	276.6	236.9	274.3	47.1	49.1	48.6	210.5	204.3	197.1
木 材 ・ 木 製 品	320.2	361.4	316.9	37.9	34.1	35.5	144.2	163.5	159.3
家 具 ・ 装 備 品	337.8	348.5	338.8	38.3	41.8	39.7	182.5	180.7	156.4
パルプ・紙・紙加工品	406.6	419.8	418.2	39.7	40.1	35.8	163.9	180.2	158.9
出版・印刷・同関連	405.0	396.3	376.7	38.0	34.9	34.9	173.4	171.3	172.0
化 学 工 業	469.4	463.3	451.9	43.0	41.0	38.8	172.0	180.6	173.3
ゴ ム 製 品	474.6	471.6	445.5	38.5	35.2	34.4	174.9	178.7	146.9
なめし革製品・毛皮	336.9	277.8	247.6	32.4	27.0	41.9	186.6	153.6	169.8
窯 業 ・ 土 石	429.7	433.0	429.0	42.9	42.1	38.8	190.4	193.5	184.7
鉄 鋼 業	468.6	469.5	456.9	36.7	33.6	31.9	157.9	161.9	164.0
非 鉄 金 属	472.2	426.1	423.5	38.3	39.3	35.2	166.9	173.1	177.2
金 属 製 品	405.1	414.6	418.3	41.2	38.9	39.2	187.9	168.2	176.3
一 般 機 械 器 具	445.9	446.2	441.1	34.6	39.0	37.6	176.4	187.0	172.9
電 気 機 械 器 具	390.5	383.6	364.8	35.8	38.5	32.6	167.0	175.8	163.9
輸 送 用 機 械	457.4	420.9	432.2	38.6	30.9	36.5	157.5	156.1	175.2
精 密 機 械	404.1	359.1	388.8	38.7	40.0	41.5	161.9	187.8	194.7
プラスチック製品	384.9	371.0	384.0	36.2	31.8	34.2	152.2	155.1	148.9
そ の 他	447.1	443.8	402.1	47.4	45.2	45.3	177.9	189.9	198.0
卸 売 業	412.0	418.4	416.4	32.6	32.3	32.9	148.0	150.0	150.9
小 売 業	281.3	284.0	279.0	47.7	49.1	48.5	189.8	198.5	196.0

(6) 産業別計数表

① 産業別推移表

建設業

主要比率	年 度	平 成 10 年 度	平 成 11 年 度	平 成 12 年 度
総 合				
1 経営資本対営業利益率 (%)		4.2	4.5	5.0
2 経営資本回転率 (回)		1.6	1.5	1.6
3 完成工事高対営業利益率 (%)		2.8	3.2	3.2
4 自己資本対経常利益率 (%)		16.4	15.7	15.5
5 総資本対経常利益率 (%)		5.0	5.2	5.5
財 務				
6 自己資本対固定資産比率 (%)		114.7	109.2	105.8
7 固定長期適合率 (%)		63.1	61.4	61.1
8 流動比率 (%)		157.0	164.3	167.3
9 当座比率 (%)		112.8	116.8	118.6
10 総資本対自己資本比率 (%)		34.6	36.5	38.6
11 自己資本回転率 (回)		6.0	5.6	5.5
12 固定資産回転率 (回)		7.1	6.9	7.0
13 未成工事支出金回転率 (回)		18.8	18.0	18.1
14 未成工事受入金回転率 (回)		17.5	18.0	18.4
15 完成工事高対支払利息比率 (%)		0.6	0.7	0.6
工 事				
16 従業員 1 人当り年間完成工事高 I (千円)		43,096	42,695	43,136
従業員 1 人当り年間完成工事高 II (千円)		40,810	39,754	40,433
17 従業員 1 人当り年間完成加工高 I (千円)		10,796	11,247	11,078
従業員 1 人当り年間完成加工高 II (千円)		10,936	11,236	11,186
18 完成加工高対人件費比率 I (%)		39.8	38.8	39.0
完成加工高対人件費比率 II (%)		36.8	37.1	35.9
19 機械投資効率 I (回)		7.9	9.6	8.1
機械投資効率 II (回)		30.9	30.4	39.0
20 完成工事高対労務費比率 (%)		9.0	9.3	9.9
21 完成工事高対外注費比率 (%)		42.1	41.1	40.7
営 業				
22 完成工事高対総利益率 (%)		17.7	18.2	18.1
23 完成工事高対経常利益率 (%)		3.4	3.8	3.8
24 一般管理費比率 (%)		14.9	15.0	14.9
労 務				
25 従業員 1 人当り月平均人件費 I (千円)		358.2	363.7	359.7
従業員 1 人当り月平均人件費 II (千円)		318.5	322.9	318.7
26 従業員 1 人当り機械装備額 I (千円)		1,366	1,175	1,365
従業員 1 人当り機械装備額 II (千円)		1,611	1,474	1,497

製造業

主要比率		年 度	平 成 10 年 度	平 成 11 年 度	平 成 12 年 度
総 合					
1	経営資本対営業利益率 (%)		4.6	4.9	5.2
2	経営資本回転率 (回)		1.3	1.3	1.3
3	売上高対営業利益率 (%)		4.0	4.1	4.5
4	自己資本対経常利益率 (%)		15.6	16.3	17.9
5	総資本対経常利益率 (%)		5.1	5.2	5.6
財 務					
6	自己資本対固定資産比率 (%)		148.2	148.2	154.7
7	固定長期適合率 (%)		77.4	75.2	76.2
8	流動比率 (%)		172.9	176.0	173.1
9	当座比率 (%)		131.5	133.2	131.4
10	総資本対自己資本比率 (%)		38.6	38.2	37.8
11	売上高対支払利息比率 (%)		1.1	1.0	1.1
12	固定資産回転率 (回)		3.7	3.6	3.6
13	受取勘定回転率 (A) (回)		6.8	6.6	6.7
	受取勘定回転率 (B) (回)		5.7	5.7	5.6
14	支払勘定回転率 (回)		5.9	5.7	5.9
生 産					
15	従業員 1 人当り年間生産高 I (千円)		22,262	22,735	22,986
	従業員 1 人当り年間生産高 II (千円)		21,343	21,623	21,123
16	従業員 1 人当り年間加工高 I (千円)		11,192	11,262	11,253
	従業員 1 人当り年間加工高 II (千円)		11,242	11,286	11,054
17	加工高比率 I (%)		50.3	49.5	49.0
	加工高比率 II (%)		58.8	58.6	58.7
18	加工高対人件費比率 I (%)		43.1	42.4	42.3
	加工高対人件費比率 II (%)		44.5	44.6	44.8
19	機械投資効率 I (回)		4.3	4.2	4.5
	機械投資効率 II (回)		8.7	10.0	10.8
20	原材料回転率 (回)		85.8	85.7	90.0
21	仕掛品回転率 (回)		82.1	86.5	87.7
22	製品回転率 (回)		59.5	60.6	61.7
販 売					
23	売上高対総利益率 (%)		24.9	24.2	25.3
24	売上高対経常利益率 (%)		4.5	4.7	5.0
25	販売・管理費比率 (%)		20.9	20.1	20.8
26	販売費比率 (%)		6.8	7.0	6.8
27	売上高対広告費比率 (%)		0.4	0.4	0.4
労 務					
28	従業員 1 人当り月平均人件費 I (千円)		402.3	398.2	396.9
	従業員 1 人当り月平均人件費 II (千円)		378.8	376.3	369.5
29	人件費対福利厚生費比率 I (%)		11.6	11.4	11.3
	人件費対福利厚生費比率 II (%)		11.5	11.7	11.9
30	従業員 1 人当り機械装備額 I (千円)		2,617	2,653	2,517
	従業員 1 人当り機械装備額 II (千円)		2,814	2,743	2,706

卸 売 業

主要比率	年 度	平 成 10 年 度	平 成 11 年 度	平 成 12 年 度
総 合				
1 経 営 資 本 対 営 業 利 益 率 (%)		3.1	3.2	3.2
2 経 営 資 本 回 転 率 (回)		2.4	2.2	2.1
3 売 上 高 対 営 業 利 益 率 (%)		1.6	1.9	1.9
4 自 己 資 本 対 経 常 利 益 率 (%)		13.6	13.9	14.5
5 総 資 本 対 経 常 利 益 率 (%)		3.7	3.7	3.8
財 務				
6 総 資 産 対 棚 卸 資 産 比 率 (%)		11.7	12.2	11.9
7 総 資 本 対 自 己 資 本 比 率 (%)		32.6	32.3	32.9
8 流 動 比 率 (%)		148.0	150.0	150.9
9 当 座 比 率 (%)		112.3	112.7	114.0
10 自 己 資 本 対 固 定 資 産 比 率 (%)		129.5	129.0	127.0
11 固 定 長 期 適 合 率 (%)		72.6	69.6	69.2
12 売 上 高 対 支 払 利 息 比 率 (%)		0.6	0.6	0.6
13 固 定 資 産 回 転 率 (回)		13.2	13.0	12.7
14 受 取 勘 定 回 転 率 (A) (回)		8.9	8.1	8.2
受 取 勘 定 回 転 率 (B) (回)		8.4	7.6	7.8
15 支 払 勘 定 回 転 率 (回)		9.2	8.1	8.3
販 売				
16 売 上 高 対 総 利 益 率 (%)		22.0	22.1	22.2
17 売 上 高 対 経 常 利 益 率 (%)		1.9	2.0	2.0
18 商 品 回 転 率 (回)		30.5	29.5	30.6
19 年 間 売 上 高 (百万円)		3,039	2,961	2,492
20 従 業 員 1 人 当 り 年 間 売 上 高 I (千円)		68,646	66,360	63,597
従 業 員 1 人 当 り 年 間 売 上 高 II (千円)		62,059	60,048	56,328
21 販 売 ・ 管 理 費 比 率 (%)		20.4	20.2	20.3
22 販 売 費 比 率 (%)		9.0	8.9	9.1
23 売 上 高 対 広 告 費 比 率 (%)		0.3	0.3	0.3
労 務				
24 売 上 高 対 人 件 費 比 率 I (%)		7.2	7.6	7.9
売 上 高 対 人 件 費 比 率 II (%)		11.7	11.4	11.4
25 従 業 員 1 人 当 り 月 平 均 人 件 費 I (千円)		412.0	418.4	416.4
従 業 員 1 人 当 り 月 平 均 人 件 費 II (千円)		421.8	415.0	409.0
26 人 件 費 対 福 利 厚 生 費 比 率 I (%)		11.3	12.0	11.8
人 件 費 対 福 利 厚 生 費 比 率 II (%)		11.3	11.5	11.2
27 従 業 員 1 人 当 り 有 形 固 定 資 産 額 I (千円)		6,802	7,613	7,411
従 業 員 1 人 当 り 有 形 固 定 資 産 額 II (千円)		6,720	7,067	7,424

小 売 業

主要比率	年 度	平 成 10 年 度	平 成 11 年 度	平 成 12 年 度
総 合				
1 経 営 資 本 対 営 業 利 益 率 (%)		8.6	8.2	8.5
2 経 営 資 本 回 転 率 (回)		2.4	2.2	2.3
3 売 上 高 対 営 業 利 益 率 (%)		4.3	4.4	4.6
4 自 己 資 本 対 経 常 利 益 率 (%)		19.6	18.7	18.6
5 総 資 本 対 経 常 利 益 率 (%)		8.5	8.2	8.1
財 務				
6 総 資 産 対 棚 卸 資 産 比 率 (%)		17.5	17.6	17.1
7 総 資 本 対 自 己 資 本 比 率 (%)		47.7	49.1	48.5
8 流 動 比 率 (%)		189.8	198.5	196.0
9 当 座 比 率 (%)		110.3	118.0	115.4
10 自 己 資 本 対 固 定 資 産 比 率 (%)		127.7	131.5	130.2
11 固 定 長 期 適 合 率 (%)		71.1	72.6	75.9
12 売 上 高 対 支 払 利 息 比 率 (%)		0.8	0.7	0.7
13 固 定 資 産 回 転 率 (回)		9.8	9.6	8.4
14 受 取 勘 定 回 転 率 (A) (回)		38.7	41.9	35.9
受 取 勘 定 回 転 率 (B) (回)		38.6	41.7	35.9
15 支 払 勘 定 回 転 率 (回)		16.5	17.8	17.2
販 売				
16 売 上 高 対 総 利 益 率 (%)		39.0	39.1	39.1
17 売 上 高 対 経 常 利 益 率 (%)		3.0	3.1	3.2
18 商 品 回 転 率 (回)		28.9	28.2	28.3
19 年 間 売 上 高 (百万円)		384	505	389
20 従 業 員 1 人 当 り 年 間 売 上 高 I (千円)		23,497	28,083	22,746
従 業 員 1 人 当 り 年 間 売 上 高 II (千円)		20,429	20,148	20,839
21 販 売 ・ 管 理 費 比 率 (%)		34.7	34.7	34.5
22 販 売 費 比 率 (%)		13.7	13.5	14.1
23 売 上 高 対 広 告 費 比 率 (%)		1.0	1.0	1.1
24 売 場 3.3 m ² 当 り 売 上 高 I (千円)		3,197	3,758	3,145
売 場 3.3 m ² 当 り 売 上 高 II (千円)		3,921	3,767	3,762
労 務				
25 売 上 高 対 人 件 費 比 率 I (%)		14.4	12.1	14.7
売 上 高 対 人 件 費 比 率 II (%)		18.8	18.7	18.1
26 従 業 員 1 人 当 り 月 平 均 人 件 費 I (千円)		281.3	284.0	279.0
従 業 員 1 人 当 り 月 平 均 人 件 費 II (千円)		252.4	247.5	255.3
27 人 件 費 対 福 利 厚 生 費 比 率 I (%)		11.0	10.6	10.8
人 件 費 対 福 利 厚 生 費 比 率 II (%)		8.6	9.1	9.4
28 従 業 員 1 人 当 り 有 形 固 定 資 産 額 I (千円)		4,847	4,693	4,681
従 業 員 1 人 当 り 有 形 固 定 資 産 額 II (千円)		4,951	4,862	5,414

(7) 業種別主要計数表

A. 建設業

業 種 名	経営資本対営業利益率	経営資本回転率	完成工事高対営業利益率	流動比率	完成工事高対総利益率	一般管理費比率	従業員1人当り年間完成工事高	従業員1人当り機械装備額
	%	回	%	%	%	%	千円	千円
10000000 建設業総平均	5.0	1.6	3.2	167.3	18.1	14.9	43,136	1,365
10100000 一般土木建築工事業	4.8	1.6	3.1	155.3	13.2	10.1	54,258	1,417
10200000 土木工事業平均	5.8	1.6	3.4	171.7	18.7	15.3	35,225	1,476
10201000 土木工事業(造園工事業を除く)	6.1	1.6	3.5	169.1	18.6	15.1	35,107	1,548
10202000 造園工事業	4.4	1.6	3.1	186.0	19.3	16.2	35,845	1,097
10300000 建築工事業、木造建築工事業	4.6	1.7	2.7	156.8	14.1	11.4	67,186	574
10400000 型枠大工工事業	3.1	1.6	2.1	97.3	11.1	9.0	43,724	524
10500000 とび・土工・コンクリート工事業平均	4.2	1.4	3.3	150.8	31.0	27.7	27,694	5,074
10501000 とび工事業(くい打ち工事業)	7.0	1.6	4.8	146.6	15.9	11.1	46,627	7,993
10502000 土工・コンクリート工事業(圧送)	3.3	1.4	2.8	152.4	36.0	33.2	12,379	2,714
10600000 左官工事業	5.2	1.4	4.0	156.0	16.8	12.8	34,350	421
10700000 塗装工事業平均	4.7	1.8	2.8	199.8	22.8	20.0	34,483	779
10701000 塗装工事業(道路標示・区画線工事業を除く)	4.4	1.6	2.9	194.3	22.3	19.4	37,565	853
10702000 道路標示・区画線工事業	5.4	2.2	2.6	209.6	23.8	21.2	27,743	619
10900000 その他の職別工事業平均	3.5	1.2	3.3	138.8	21.7	18.4	16,517	4,668
10901000 その他の職別工事業	4.4	1.5	3.0	138.6	19.8	16.8	21,386	1,553
10902000 他に分類されない職別工事業(建設揚重業)	2.7	0.9	3.7	138.9	23.6	19.9	13,096	6,856
11000000 電気工事業	4.5	1.5	3.2	178.9	19.6	16.4	33,442	316
11100000 管工事業(さく井工事業を除く)	3.9	1.6	2.7	179.7	18.9	16.2	43,201	411

B. 製造業

業 種 名	経営資本対営業利益率	経営資本回転率	売上高対営業利益率	流動比率	売上高対総利益率	販売・管理費比率	従業員1人当り年間加工高	従業員1人当り機械装備額
	%	回	%	%	%	%	千円	千円
20000000 製造業総平均	5.2	1.3	4.5	173.1	25.3	20.8	11,253	2,517
20100000 食料品製造業平均	5.2	1.4	4.0	169.3	29.7	25.7	11,239	2,229
20101000 缶詰製造業平均	3.9	1.6	2.8	149.7	13.0	10.2	8,680	1,776
20101010 水産缶詰・瓶詰製造業(水産缶詰製造業)	3.5	1.7	2.3	127.7	10.0	7.7	7,922	1,840
20101020 野菜・果物・穀類・肉類・魚介類・惣菜製造業(惣菜製造業)	4.4	1.3	3.7	192.0	16.6	12.9	10,062	1,668
20102000 野菜漬物製造業(缶詰、瓶詰、つば詰を除く)	4.0	1.5	3.1	187.2	29.3	26.2	11,888	2,089
20103000 味そ製造業平均	3.0	1.3	2.2	202.5	36.6	34.4	12,615	2,046
20103010 味そ製造業(自家製品が主体)	3.0	1.3	2.2	202.5	36.6	34.4	12,615	2,046
20104000 しょう油・食用アミノ酸製造業平均	5.1	1.3	4.4	204.2	34.1	29.7	11,264	3,305
20104010 しょう油・食用アミノ酸製造業(自家製品が主体)	4.7	1.2	4.2	204.6	34.0	29.8	10,969	3,303
20105000 水産練製品製造業	7.9	1.3	6.8	187.9	42.6	35.8	9,094	1,129
20106000 冷凍水産物製造業	38.2	1.9	17.6	124.5	31.5	13.9	9,555	625
20107000 ソース製造業	5.0	1.0	7.4	189.2	35.8	28.4	13,706	5,922
20108000 精穀・製粉業(製粉製造業)	5.6	0.8	8.3	143.3	29.4	21.1	19,400	4,923
20110000 パン・菓子製造業平均	3.1	1.3	2.7	171.2	37.9	35.2	7,728	1,402
20110010 パン製造業	2.7	1.5	2.0	163.4	41.8	39.8	8,805	1,521
20110020 パン・菓子製造業(和洋菓子・米菓)	3.2	1.3	2.8	173.4	37.0	34.2	7,527	1,380
20112000 めん類製造業	3.9	1.3	3.1	163.4	31.1	28.0	14,298	2,837
20113000 あん類製造業	4.8	1.5	4.4	167.7	28.7	24.3	12,376	2,183
20114000 その他の食料品製造業	5.5	1.6	3.7	159.2	25.9	22.2	12,837	2,136
20200000 飲料・たばこ・飼料製造業平均	6.2	1.1	5.2	211.6	33.6	28.4	19,520	3,888
20201000 清涼飲料製造業	8.3	1.5	4.7	177.0	29.3	24.6	13,468	4,168
20202000 酒類製造業平均	6.0	1.0	5.7	223.8	39.3	33.6	23,575	3,775
20202010 果実酒製造業	5.6	1.0	4.5	239.9	46.9	42.4	10,793	3,079
20202020 清酒製造業	4.1	0.9	4.4	214.9	40.1	35.7	19,486	3,569
20202030 蒸留酒・混成酒製造業	10.8	1.1	9.5	234.4	33.5	24.0	31,915	4,203
20203000 製茶業	4.7	1.1	4.9	224.9	23.3	18.4	16,277	4,335
20204000 飼料・有機質肥料製造業	4.4	1.4	3.3	189.4	23.3	20.0	15,255	3,231
20300000 繊維工業平均	3.9	1.1	3.8	197.7	22.1	18.3	11,410	2,861
20302000 ねん糸製造業(かさ高加工糸製造業を除く)	1.8	1.9	0.8	229.4	22.3	21.5	9,868	1,154

業 種 名	経営資本 対営業利益 率	経営資本 本回転 率	売上高 対営業 利益率	流 動 比 率	売上高 対総利 益率	販売・ 管理費 比率	従業員 1人当 り年間 加工高	従業員 1人当 り機械 装備額
	%	回	%	%	%	%	千円	千円
20303000 綿・スフ織物業	2.6	1.0	3.9	226.7	25.0	21.1	7,095	3,437
20304000 絹・人絹織物業平均	3.8	1.0	7.1	299.4	27.3	20.2	8,390	1,165
20304020 絹・人絹織物業(小巾)	3.8	1.0	7.1	299.4	27.3	20.2	8,390	1,165
20305000 織物業〔合成繊維織物製造業〕	7.1	1.1	5.4	140.2	23.5	18.1	12,482	5,869
20306000 毛 織 物 業	2.3	0.9	2.8	217.1	16.8	14.0	15,634	1,525
20307000 ニット製造業平均	5.4	1.0	5.9	238.2	25.8	19.9	10,181	2,307
20307020 たて編ニット生地製造業	6.4	1.0	7.3	235.8	26.7	19.4	11,221	2,971
20308000 染色整理業平均	3.7	1.1	3.1	162.2	19.9	16.8	12,466	2,789
20308010 染色整理業〔織物〕	4.1	1.2	3.3	156.8	20.4	17.1	12,495	2,917
20308020 染色整理業〔糸・ニット〕	2.1	1.1	1.9	187.9	17.6	15.7	12,337	2,207
20309000 網 製 造 業	0.7	1.4	0.5	168.8	20.9	20.4	6,683	1,269
20310000 漁 網 製 造 業	3.3	0.9	3.8	192.8	21.0	17.2	9,419	2,379
20311000 編 レ ー ス 製 造 業	1.5	0.8	1.9	218.8	16.3	14.4	10,564	4,686
20312000 細 幅 織 物 業	6.2	1.2	3.7	350.9	22.5	18.8	8,803	2,328
20314000 繊維製衛生材料製造業	4.9	1.3	4.0	156.9	22.4	18.4	9,632	961
20400000 衣服・その他の繊維製品製造業平均	6.1	1.4	4.2	197.1	22.3	18.1	6,983	870
20401000 既 製 服 製 造 業 平 均	4.8	1.5	4.2	183.1	21.2	17.0	6,291	712
20401010 成人男子・少年服製造業(自家製品が主体)	1.8	2.3	1.0	170.8	12.7	11.7	2,883	161
20401030 織物製外衣・シャツ製造業〔縫製〕	8.1	1.8	7.2	152.3	24.2	17.0	4,148	438
20401040 成人女子・少女服製造業、乳幼児服製造業	3.5	1.2	3.1	190.6	18.9	15.8	5,841	585
20401050 織物製外衣・シャツ製造業(作業服・学生服製造業)	4.6	1.2	4.2	203.8	24.5	20.3	10,762	1,499
20403000 寝 具 製 造 業〔毛布〕	1.6	0.8	1.7	224.4	19.0	17.3	12,141	1,704
20404000 タ オ ル 製 造 業	3.1	1.3	2.4	168.5	26.6	24.2	11,547	1,764
20405000 その他の繊維製品製造業平均	24.8	1.9	9.0	279.6	29.8	20.8	6,883	1,631
20500000 木材・木製品製造業平均	2.9	1.2	2.7	159.3	23.0	20.3	8,950	1,949
20501000 一 般 製 材 業 平 均	2.0	1.2	2.1	153.8	20.9	18.8	9,196	2,018
20501010 一般製材業(自家製品が主体)	1.9	1.2	2.0	143.2	20.6	18.6	9,140	2,014
20502000 合 板 製 造 業	2.6	0.8	2.9	184.3	24.7	21.8	8,623	1,955
20503000 木 製 容 器 製 造 業	2.8	1.2	2.3	144.3	23.8	21.5	7,462	1,081
20504000 その他の木製品製造業	7.1	1.0	6.0	181.7	31.2	25.2	8,669	2,352
20600000 家具・装備品製造業平均	5.4	1.5	3.7	156.4	26.5	22.8	7,998	1,171
20601000 木 製 家 具 製 造 業	4.2	1.5	3.0	149.5	26.2	23.2	7,491	830
20602000 金 属 製 家 具 製 造 業	1.8	0.8	1.9	153.6	25.1	23.2	11,181	1,957
20603000 建 具 製 造 業	6.4	1.5	4.3	160.7	26.9	22.6	7,468	1,415
20700000 ハルブ・紙・紙加工品製造業平均	4.4	1.4	3.6	158.9	22.6	19.0	12,371	4,313
20701000 紙 製 造 業 平 均	3.8	1.2	3.7	199.8	22.0	18.3	14,498	7,187
20701010 紙製造業(機械すき和紙を除く)	3.1	1.3	3.6	140.5	21.2	17.6	13,467	9,335
20701020 機械すき和紙製造業	4.2	1.2	3.7	208.4	22.1	18.4	15,333	5,746
20702000 紙製品製造業〔ノート・封筒〕	3.3	1.2	2.9	235.1	23.9	21.0	10,839	1,265
20703000 紙加工品製造業平均	4.5	1.4	3.4	137.3	23.2	19.8	11,268	3,131
20703010 段 ボ ー ル 箱 製 造 業	5.3	1.5	3.7	141.9	24.0	20.3	11,042	3,542
20703020 紙 器 製 造 業	3.8	1.3	3.7	143.8	22.4	18.7	11,834	3,282
20703030 紙製衛生材料製造業(紙製衛生材料)	2.8	1.3	2.4	117.9	21.8	19.4	11,223	2,024
20704000 紙製衛生材料製造業	10.5	1.3	8.7	183.1	24.0	15.3	12,965	3,700
20705000 その他のハルブ・紙・紙加工品製造業	0.3	1.2	0.4	102.0	8.1	7.7	11,777	4,688
20800000 出版・印刷・同関連産業平均	4.5	1.2	4.0	172.0	27.9	23.9	9,181	2,268
20801000 印 刷 業 平 均	4.4	1.3	3.6	165.1	27.0	23.4	9,306	2,297
20801010 印刷業〔グラビア印刷〕	3.7	1.2	3.3	161.8	21.5	18.2	12,524	2,800
20801020 印刷業〔一般印刷〕	4.3	1.3	3.4	162.4	26.4	23.0	9,077	2,436
20801030 印刷業〔グラフィックサービス〕	3.9	1.3	3.0	168.6	28.7	25.7	8,770	1,561
20801050 印刷業〔シール印刷〕	7.5	1.2	6.0	151.9	31.7	25.7	9,459	2,847
20801060 印刷業〔スクリーン印刷〕	5.2	1.1	6.7	205.3	33.1	26.4	9,411	1,715
20802000 製版業〔写真製版〕	7.0	1.1	6.6	222.3	33.7	27.1	8,918	2,380
20803000 製 本 業 平 均	2.9	1.0	5.9	193.1	30.9	25.0	7,545	1,773
20803010 製本業〔書籍・雑誌〕	2.8	1.2	2.2	217.5	26.8	24.6	7,499	1,498
20803020 製本業〔その他〕	3.5	0.5	16.9	120.2	43.3	26.4	8,155	5,430
20900000 化 学 工 業 平 均	5.3	1.2	5.0	173.3	25.6	20.6	14,337	3,328

業 種 名	経営資本対営業利益率	経営資本回転率	売上高対営業利益率	流動比率	売上高対総利益率	販売・管理費比率	従業員1人当り年間加工高	従業員1人当り機械装備額
	%	回	%	%	%	%	千円	千円
20901000 無機化学工業製品製造業(工業薬品)	5.1	1.4	3.3	170.3	18.2	14.9	14,206	3,491
20903000 石けん・合成洗剤製造業	4.2	1.5	3.6	150.3	22.8	19.2	12,563	4,843
20904000 塗 料 製 造 業	5.7	1.7	3.9	166.7	20.5	16.6	13,050	2,866
20905000 医 薬 品 製 造 業	5.6	0.8	6.5	170.7	32.6	26.1	14,238	3,007
20906000 ゼラチン・接着剤製造業	5.4	1.3	4.7	177.0	26.4	21.7	15,755	3,745
20907000 その他の化学工業	4.9	1.1	4.2	166.7	20.6	16.4	13,976	2,684
21000000 ゴム製品製造業平均	4.0	1.1	3.5	146.9	21.3	17.8	10,925	2,954
21002000 ゴム製・プラスチック製履物・同附属品製造業	1.1	1.0	1.0	217.7	19.0	18.0	8,771	1,355
21003000 その他のゴム製品製造業	4.3	1.2	3.8	140.4	21.6	17.8	11,033	3,034
21100000 なめし革・同製品・毛皮製造業平均	7.1	1.6	4.9	169.8	20.6	15.7	6,220	368
21101000 革 製 履 物 製 造 業	5.6	1.5	3.8	196.5	22.6	18.8	5,297	354
21102000 かばん製造業、袋物製造業	8.1	1.7	5.7	156.4	19.4	13.7	7,580	389
21200000 窯業・土石製品製造業平均	4.8	1.1	4.3	184.7	28.8	24.5	15,147	4,192
21201000 ガラス・同製品製造業	3.8	1.2	3.6	153.0	24.2	20.6	10,743	2,475
21202000 建材製品製造業平均	5.3	1.1	4.6	184.2	25.5	20.9	15,960	4,747
21202010 セメント・同製品製造業	5.7	1.2	4.9	181.6	25.4	20.5	16,181	4,845
21202020 建設用粘土製品製造業、耐火物製造業	3.2	1.0	3.0	196.1	25.7	22.7	13,908	3,831
21203000 陶磁器製造業平均	5.1	0.8	5.6	199.2	34.8	29.2	8,717	1,941
21203010 陶磁器・同関連製品製造業(飲食器)	5.1	0.8	5.7	280.7	41.2	35.5	6,819	1,158
21203020 陶磁器・同関連製品製造業(その他)	5.0	0.8	5.3	138.1	23.4	18.1	10,191	2,548
21204000 研 削 と 石 製 造 業	5.1	1.3	4.3	228.1	29.1	24.8	8,660	964
21206000 砕 石 製 造 業	3.5	1.0	3.9	196.2	35.7	31.8	21,494	6,498
21208000 石 灰 製 造 業	1.1	1.1	1.2	164.1	30.5	29.3	19,450	6,573
21210000 その他の窯業・土石製品製造業(石灰製造業を除く)	16.6	2.1	8.5	110.5	60.0	51.5	26,363	6,683
21300000 鉄 鋼 業 平 均	4.0	1.1	3.9	164.0	20.1	16.2	14,520	4,323
21301000 磨 棒 鋼 製 造 業	2.1	1.1	1.8	146.5	16.0	14.2	15,393	5,330
21302000 銑 鉄 鋳 物 製 造 業	5.0	1.2	4.5	196.9	22.9	18.4	11,567	3,263
21303000 鍛 工 品 製 造 業	4.4	1.1	4.5	155.5	17.6	13.1	15,195	5,373
21304000 鋳鉄管製造業〔ダクタイル異形管〕	3.1	1.0	3.3	136.1	22.7	19.4	15,074	2,996
21400000 非鉄金属製造業平均	3.6	1.1	3.3	177.2	19.5	16.2	11,067	2,626
21403000 アルミニウム・同合金圧延業	3.0	1.2	2.6	127.0	15.7	13.1	11,933	4,035
21404000 電線・ケーブル製造業	2.5	1.1	2.6	198.0	19.1	16.5	10,414	2,359
21405000 銅・同合金鋳物製造業	4.2	1.0	4.4	163.3	17.8	13.4	10,812	2,058
21406000 非鉄金属鋳物製造業	7.1	1.0	7.9	213.0	44.7	36.8	9,046	1,387
21407000 アルミニウム・同合金ダイカスト製造業	6.5	1.1	4.6	165.4	20.6	16.0	11,344	2,799
21500000 金属製品製造業平均	5.7	1.2	4.9	176.3	25.9	21.0	11,448	2,386
21501000 プリキ缶・その他のめっき板等製品製造業	2.0	1.1	2.2	98.2	19.2	17.0	10,599	4,378
21502000 洋 食 器 製 造 業	4.0	0.7	4.7	268.1	35.2	30.5	7,756	1,234
21504000 作業工具製造業、やすり製造業	4.0	1.1	3.5	221.5	26.9	23.4	9,959	1,551
21505000 その他の金物類製造業平均	3.6	1.4	3.3	228.1	25.5	22.2	11,524	1,779
21505010 その他の金物類製造業(架線金物)	4.2	0.9	4.6	280.4	19.4	14.8	10,960	2,612
21505020 その他の金物類製造業(建築金物)	3.2	1.6	2.5	188.9	29.1	26.6	12,034	1,026
21506000 建設用・建築用金属製品製造業	4.2	1.2	4.0	141.3	24.2	20.2	10,320	1,401
21507000 建築用金属製品製造業	3.7	1.2	3.3	148.4	21.8	18.5	9,965	2,024
21508000 製缶板金業〔ドラム缶再生・修理〕	2.9	1.1	3.1	136.5	20.9	17.8	15,098	3,323
21510000 金属プレス製品製造業	6.8	1.6	3.9	164.9	24.6	20.7	10,991	2,118
21511000 溶融めっき業、電気めっき業	7.4	1.0	7.9	192.4	27.0	19.1	12,362	2,547
21512000 金 属 熱 処 理 業	4.3	1.0	5.2	175.8	24.8	19.6	13,314	2,815
21513000 その他の金属表面処理業(アルマイト加工業)	2.4	1.2	2.5	107.7	27.1	24.6	11,609	3,342
21514000 ホット・ナット・リベット・ナット・ナット等製造業	4.1	1.1	3.4	183.3	21.6	18.2	11,183	3,413
21515000 金属製スプリング製造業	3.6	1.3	3.1	252.8	23.5	20.4	9,919	3,637
21516000 その他の金属製品製造業	8.1	1.2	6.4	179.6	29.4	23.0	11,080	2,069
21600000 一般機械器具製造業平均	5.7	1.1	5.3	172.9	26.5	21.2	11,679	1,965
21601000 はん用内燃機関製造業	5.1	1.0	5.2	165.3	28.0	22.8	9,092	2,068
21602000 産業機械製造業平均	5.7	1.1	5.3	177.0	25.5	20.2	12,367	1,826
21602010 農業用機械製造業	4.0	1.0	4.1	166.7	24.6	20.5	10,884	2,548
21602020 建設機械・鉱山機械製造業	3.6	0.9	4.2	167.9	27.2	23.0	9,111	2,597

業 種 名	経営資本対営業利益率	経営資本回転率	売上高対営業利益率	流動比率	売上高対総利益率	販売・管理費比率	従業員1人当り年間加工高	従業員1人当り機械設備額
	%	回	%	%	%	%	千円	千円
21602030 金属工作機械製造業	6.9	1.2	5.8	193.2	29.2	23.4	9,619	2,224
21602040 金属加工機械製造業	7.9	1.0	8.5	183.2	30.6	22.1	11,475	2,403
21602050 繊維機械製造業	1.8	0.9	2.3	205.0	19.7	17.4	14,380	3,519
21602060 食料品加工機械製造業	4.5	1.0	4.3	169.8	24.6	20.3	16,954	1,409
21602070 木工機械製造業	3.1	0.9	3.7	247.1	17.4	13.7	10,243	1,519
21602080 印刷・製本・紙工機械製造業	3.0	0.8	4.0	173.5	29.4	25.4	14,605	1,831
21602090 化学機械・同装置製造業	3.0	2.0	1.5	131.7	19.6	18.1	32,037	1,208
21602100 ポンプ・機械器具製造業	1.4	0.9	2.1	422.7	18.2	16.1	9,436	1,944
21602110 荷役運搬設備製造業	2.5	0.9	3.0	225.8	20.6	17.6	10,279	1,492
21602120 動力伝導装置製造業〔歯車〕	4.4	0.8	5.8	182.8	25.5	19.7	11,715	4,456
21602130 その他の一般産業用機械・装置製造業	7.3	1.2	6.3	169.8	25.3	19.0	10,018	1,378
21603000 弁・同附属品製造業	2.8	1.0	2.7	164.9	27.5	24.8	11,080	1,990
21604000 縫製機械製造業	3.6	1.0	4.9	191.0	30.3	25.4	9,124	1,532
21605000 金型製造業平均	4.4	1.0	4.2	171.0	26.9	22.7	10,838	2,219
21605010 金型・同部分品・附属品製造業〔金属用〕	4.9	1.1	4.2	178.3	27.4	23.2	10,996	2,221
21605020 金型・同部分品・附属品製造業〔その他〕	3.7	0.9	4.2	159.4	26.1	21.9	10,317	2,213
21606000 各種機械・同部分品製造修理業〔下請〕	4.3	1.0	4.4	156.6	20.3	15.9	8,112	2,621
21607000 その他の機械・同部分品製造業	7.7	1.1	6.5	159.2	29.2	22.7	10,203	2,625
21700000 電気機械器具製造業平均	5.5	1.5	4.6	163.9	21.7	17.1	8,912	1,554
21701000 産業用機械器具製造業平均	5.6	1.5	4.8	194.5	21.7	16.9	9,054	1,194
21701010 発電機・電動機・その他の回転電気機械製造業	5.6	1.5	4.5	132.9	18.5	14.0	9,172	1,611
21701020 開閉装置・配電盤・電力制御装置製造業	5.1	1.4	4.5	204.4	22.2	17.7	7,938	563
21701030 配線器具・配線附属品製造業	6.3	1.6	5.4	228.0	23.2	17.8	10,596	1,775
21702000 電球・電気照明器具製造業	5.6	1.1	4.3	124.6	30.7	26.4	9,874	1,897
21703000 通信機器・電気音響機器製造業平均	5.8	1.6	4.3	158.6	21.2	16.9	9,634	1,786
21703010 有線通信機械器具製造業	6.5	1.8	3.7	135.5	17.9	14.2	11,480	2,331
21703020 無線通信機械器具製造業	3.5	1.1	3.5	117.9	15.5	12.0	6,800	1,638
21703040 電子応用装置製造業	6.9	1.6	5.0	169.3	22.6	17.6	10,726	1,887
21703050 抵抗器・コンデンサ・変成器・複合部品製造業	4.0	2.7	1.7	150.9	11.9	10.2	5,193	416
21703060 プリント回路製造業	5.1	1.2	4.6	169.8	22.2	17.6	8,201	1,783
21704000 その他の電気機械器具製造業	5.4	1.6	4.8	156.6	21.3	16.5	7,988	1,466
21800000 輸送用機械器具製造業平均	4.9	1.3	4.0	175.2	20.1	16.1	10,638	3,268
21801000 自動車車体・附随車製造業	1.0	0.9	1.0	219.6	23.4	22.4	9,017	1,165
21802000 自動車部分品・附属品製造業	5.4	1.5	4.0	166.6	18.3	14.3	10,075	3,372
21803000 鉄道車両用部分品製造業	6.5	0.9	7.1	292.3	35.6	28.5	8,313	2,065
21804000 自転車製造業平均	19.7	1.7	10.7	62.6	46.2	35.5	9,733	4,186
21805000 船舶製造・修理業、船用機関製造業	2.6	1.0	2.8	177.9	16.1	13.3	14,458	3,711
21807000 その他の輸送用機械器具製造業	5.1	1.0	6.1	246.7	33.9	27.8	10,005	1,614
21900000 精密機械器具製造業平均	8.1	1.2	7.6	194.7	28.0	20.4	9,475	1,396
21901000 計量器・測定器・試験機製造業平均	6.1	1.1	5.9	205.9	25.8	19.9	9,366	1,082
21901010 一般長さ計製造業	5.5	1.2	4.2	147.1	30.2	26.0	9,578	1,133
21901020 体積計製造業、はかり製造業	2.6	1.4	1.9	133.6	16.0	14.1	6,878	528
21901030 圧力計・流量計・液面計等製造業、温度計製造業	8.3	0.9	10.6	215.7	35.3	24.7	11,080	1,027
21901040 精密測定器製造業	7.8	0.9	6.5	309.8	27.6	21.1	10,994	1,881
21904000 医療用機械器具製造業	8.7	1.1	9.9	229.1	38.9	29.0	10,898	2,530
21905000 光学機械器具・レンズ製造業	10.5	1.4	8.5	179.2	25.2	16.7	9,685	1,595
21906000 その他の計量器・測定器・分析機器・試験機製造業	10.0	1.1	9.1	185.0	31.6	22.5	10,140	1,158
22000000 プラスチック製品製造業平均	5.3	1.5	3.6	148.9	20.3	16.7	10,109	2,091
22001000 プラスチック板・棒・管・型材の製造業〔射出成形〕	2.6	1.0	2.6	174.9	22.6	20.0	11,814	3,116
22002000 プラスチックフィルム製造業、プラスチックシート製造業	4.2	1.6	2.7	117.1	11.5	8.8	10,385	1,931
22003000 工業用プラスチック製品製造業〔圧縮射出成形〕	5.6	1.6	3.3	143.7	19.5	16.2	9,622	2,122
22005000 発泡・強化プラスチック製品加工業	3.7	1.5	3.1	149.6	21.7	18.6	10,129	1,747
22007000 その他のプラスチック製品製造業〔射出成形〕	7.4	1.1	7.2	168.8	23.6	16.4	10,220	2,496
22100000 その他の製造業平均	7.8	1.4	5.4	198.0	28.1	22.7	11,211	1,901
22101000 楽器製造業	10.6	2.0	4.8	197.4	19.9	15.1	10,413	821
22102000 娯楽用具・がん具製造業平均	2.4	0.7	3.1	131.9	26.5	23.4	12,557	2,949
22103000 運動用具製造業	2.7	1.7	1.5	264.9	20.3	18.8	6,169	402

業 種 名	経営資本対営業利益率	経営資本回転率	売上高対営業利益率	流動比率	売上高対総利益率	販売・管理費比率	従業員1人当り年間加工高	従業員1人当り機械装備額
	%	回	%	%	%	%	千円	千円
22104000 装身具・装飾品製造業	1.7	0.7	2.4	201.8	19.5	17.1	10,985	993
22105000 畳製造業	7.1	1.1	7.3	197.9	42.9	35.6	10,088	1,130
22106000 マ ッ チ 製造業	4.8	1.1	4.4	190.9	20.7	16.3	8,355	2,755
22107000 他に分類されない製造業	9.7	1.2	7.1	193.6	34.3	27.2	14,074	2,523

C. 卸 売 業

業 種 名	経営資本対営業利益率	経営資本回転率	売上高対営業利益率	流動比率	商 品 回転率	売上高対総利益率	販売・管理費比率	売上高対人件費比率
	%	回	%	%	回	%	%	%
30000000 卸 売 業 総 平 均	3.2	2.1	1.9	150.9	30.6	22.2	20.3	7.9
30100000 繊維・衣服等卸売業平均	2.6	1.4	1.9	165.5	11.8	23.5	21.6	9.8
30101000 織物卸売業平均	2.3	1.3	1.9	170.4	10.9	22.9	21.0	9.4
30101010 織物卸売業〔服地〕	2.8	1.5	1.9	163.3	18.7	19.0	17.1	9.5
30101020 織物卸売業〔呉服〕	1.8	1.0	1.8	165.3	5.5	26.3	24.5	11.7
30101030 織物卸売業〔総合織物〕	2.6	1.5	2.0	179.1	13.6	20.6	18.6	7.4
30102000 衣服・身の回り品卸売業〔既製服〕	1.6	1.4	1.3	129.6	10.6	25.8	24.5	16.0
30103000 寝具類卸売業	10.6	1.8	4.4	233.9	13.4	23.4	19.0	5.1
30104000 靴卸売業	2.6	2.2	1.1	91.8	11.4	17.4	16.3	11.0
30105000 履物卸売業平均	2.2	1.3	1.8	121.2	6.2	19.4	17.6	10.3
30105020 履物卸売業〔ゴム〕	2.2	1.3	1.8	121.2	6.2	19.4	17.6	10.3
30107000 その他の衣服・身の回り品卸売業平均	2.7	1.8	1.8	151.3	18.6	27.7	25.9	12.4
30107010 その他の衣服・身の回り品卸売業〔和装製品〕	1.3	1.0	1.2	144.1	5.3	29.4	28.2	14.6
30107020 その他の衣服・身の回り品卸売業〔その他繊維製品〕	4.2	2.0	2.2	120.3	18.8	24.4	22.2	9.3
30107030 その他の衣服・身の回り品卸売業〔繊維製品卸売業〕	2.2	1.9	1.7	174.4	22.9	29.3	27.6	13.1
30200000 飲食料品卸売業平均	3.9	3.8	1.5	146.3	57.6	18.6	17.1	5.0
30201000 生鮮食料品卸売業平均	3.3	5.5	0.7	149.6	88.1	15.9	15.2	4.6
30201010 野菜卸売業、果実卸売業	3.9	7.5	0.6	180.3	139.6	12.2	11.6	4.3
30201020 食肉卸売業	3.2	3.3	1.1	149.7	62.9	23.6	22.5	4.8
30201030 生鮮魚介卸売業	3.0	4.9	0.7	130.8	81.2	15.8	15.1	4.8
30203000 酒類卸売業	2.7	3.0	0.7	109.9	34.5	7.8	7.1	3.3
30205000 菓子・パン類卸売業	4.4	2.6	1.6	126.8	21.8	15.5	13.9	6.6
30206000 その他の食料・飲料卸売業	4.7	2.2	2.4	149.3	39.4	23.2	20.8	6.2
30300000 建築材料、鉱物・金属等卸売業平均	2.5	1.6	1.7	135.2	24.7	21.8	20.1	9.2
30301000 塗料卸売業平均	2.5	1.6	1.7	137.5	24.7	21.1	19.4	9.4
30301010 塗料卸売業〔塗料販売・専業〕	2.6	1.6	1.8	140.4	25.7	21.0	19.2	9.1
30301020 塗料卸売業〔塗料販売・兼業〕	2.2	1.5	1.5	128.1	21.5	21.7	20.2	10.1
30302000 石油卸売業	2.8	1.7	1.9	132.3	47.1	28.1	26.2	9.8
30303000 鉱物・金属材料卸売業〔金属材料販売〕	2.5	1.4	1.7	124.4	16.6	22.7	21.0	8.5
30400000 機械器具卸売業平均	3.0	1.8	1.8	153.8	29.4	20.8	19.0	8.4
30401000 輸送用機械器具卸売業〔自転車〕	2.0	1.5	1.5	256.6	9.5	26.5	25.0	8.2
30402000 電気機械器具卸売業	4.6	2.2	2.4	139.8	34.0	16.6	14.2	7.8
30403000 その他の一般機械器具卸売業平均	2.3	1.5	1.6	138.8	32.1	22.1	20.5	9.0
30403010 その他の一般機械器具卸売業〔機械器具〕	2.5	1.5	1.7	145.2	35.3	23.3	21.6	9.8
30403020 その他の一般機械器具卸売業〔機械工具〕	1.7	1.7	1.1	124.0	23.1	17.1	16.0	6.9
30403030 その他の一般機械器具卸売業〔製材木工機械〕	1.8	1.0	2.1	122.6	33.2	27.5	25.4	16.0
30500000 その他の卸売業平均	3.4	1.8	2.3	150.8	29.1	25.0	22.7	8.5
30501000 家具・建具卸売業	1.3	1.7	0.8	143.8	18.5	21.5	20.7	9.4
30502000 荒物卸売業	2.8	1.6	2.5	114.2	19.9	22.7	20.2	12.7
30503000 陶磁器・ガラス器卸売業	3.8	1.5	2.1	141.2	14.5	30.8	28.7	10.3
30504000 医薬品卸売業	3.4	1.8	2.6	116.5	30.2	25.1	22.5	11.0
30505000 化粧品卸売業	4.4	2.2	1.8	125.6	41.3	32.6	30.8	13.6
30506000 紙・紙製品卸売業	3.7	1.8	2.7	145.6	27.1	26.5	23.8	7.9
30507000 金物卸売業	4.4	1.5	2.8	232.1	11.8	28.6	25.8	14.7
30508000 スポーツ用品・娯楽用品・がん具卸売業	1.8	2.3	0.8	195.8	14.3	25.0	24.2	8.1

業 種 名	経営資本 対営業利益 率	経営資本 回転率	売上高 対営業利益率	流動 比率	商品 回転率	売上高 対総利益率	販売・ 管理費 比率	売上高 対人件 費比率
	%	回	%	%	回	%	%	%
30509000 他に分類されないその他の卸売業平均	3.5	1.9	2.4	149.6	35.4	23.6	21.2	8.0
30509010 他に分類されないその他の卸売業〔文房具〕	0.6	2.4	0.2	168.2	61.8	17.5	17.3	9.9
30509020 他に分類されないその他の卸売業〔文房具を除く〕	3.6	1.9	2.5	148.8	34.1	23.8	21.3	8.0

D. 小 売 業

業 種 名	経営資本 対営業利益 率	経営資本 回転率	売上高 対営業利益率	流動 比率	商品 回転率	売上高 対総利益率	販売・ 管理費 比率	売上高 対人件 費比率
	%	回	%	%	回	%	%	%
40000000 小 売 業 総 平 均	8.5	2.3	4.6	196.0	28.3	39.1	34.5	14.7
40100000 各種商品小売業平均	9.7	5.0	1.9	199.0	39.0	23.7	21.8	10.8
40101000 その他の各種商品小売業〔スーパーマーケット〕	4.8	3.6	1.6	169.5	37.5	22.6	21.0	10.9
40103000 その他の各種商品小売業〔コンビニエンスストア〕	26.3	10.0	3.2	324.7	43.8	27.8	24.6	9.5
40200000 織物・衣服・身の回り品小売業平均	4.7	1.4	3.7	189.5	8.0	38.4	34.7	17.0
40201000 呉服・服地小売業	4.0	1.2	4.0	139.0	5.2	47.3	43.3	21.0
40202000 寝具小売業	5.3	1.3	6.1	205.9	9.8	44.0	37.9	16.7
40203000 男子服小売業	4.3	1.1	3.9	247.3	6.1	39.9	36.0	16.1
40204000 婦人・子供服小売業	5.6	1.7	3.7	192.3	12.1	36.3	32.6	17.3
40205000 靴小売業	3.3	1.1	3.9	193.8	3.8	34.2	30.3	15.7
40207000 かばん・袋物小売業	2.2	1.3	1.8	300.3	4.5	38.2	36.4	17.8
40208000 洋品雑貨・小間物小売業	4.4	1.5	2.8	171.1	6.2	33.6	30.8	14.7
40209000 その他の織物・衣服・身の回り品小売業	4.7	1.6	3.1	159.2	8.4	30.0	26.9	11.3
40300000 飲食料品小売業平均	12.3	3.2	4.7	203.7	43.4	36.1	31.4	14.2
40301000 各種食料品小売業	11.2	5.1	3.0	219.4	25.4	20.4	17.4	6.3
40302000 酒小売業	8.0	3.5	2.6	210.1	18.1	18.7	16.1	7.5
40303000 食肉小売業平均	8.0	3.0	3.3	192.0	73.8	40.3	37.0	18.9
40303010 食肉小売業〔卵・鳥肉を除く〕	8.1	3.2	3.0	185.2	77.4	35.8	32.8	16.0
40304000 鮮魚小売業	19.8	4.1	3.9	169.6	78.3	33.1	29.2	15.2
40305000 野菜・果実小売業	21.8	6.0	3.5	290.1	88.4	29.4	25.9	16.4
40306000 菓子・パン小売業平均	10.3	1.6	7.9	199.0	49.6	55.2	47.3	23.7
40306010 菓子小売業、パン小売業〔製造小売〕	10.6	1.6	8.3	189.8	53.2	59.9	51.6	24.3
40306020 菓子小売業、パン小売業〔小売〕	9.0	1.4	5.8	231.1	29.8	29.7	23.9	10.5
40307000 米穀類小売業	14.6	2.9	5.9	256.5	15.7	31.1	25.2	11.3
40308000 料理品小売業	29.3	2.9	8.4	172.3	55.2	48.9	40.5	24.7
40309000 茶小売業	3.9	1.3	3.0	263.6	5.1	44.7	41.7	19.8
40310000 その他の飲食料品小売業	19.7	2.3	8.8	155.4	55.1	56.1	47.3	12.1
40400000 自動車・自転車小売業平均	4.6	2.1	3.2	160.2	21.7	30.9	27.7	13.6
40401000 自動車小売業平均	4.0	2.4	2.0	158.7	26.3	26.5	24.5	13.3
40401010 自動車〔新車〕小売業、中古自動車小売業	3.5	2.9	1.2	139.1	30.0	22.7	21.5	11.2
40401020 自動車部分品・附属品小売業	5.0	1.8	3.6	178.4	24.9	31.2	27.6	17.2
40401030 二輪自動車小売業〔原動機付自転車を含む〕	3.6	2.1	1.7	191.5	15.4	30.9	29.2	19.3
40402000 自転車小売業平均	6.6	1.1	7.3	166.3	6.6	45.7	38.4	22.9
40402010 自転車小売業〔専業〕	4.6	1.1	5.4	140.0	6.5	47.1	41.7	23.6
40500000 家具・じゅう器・家庭用機械器具小売業平均	6.0	1.8	4.3	216.7	14.3	36.8	32.5	16.6
40501000 家具小売業	3.6	1.8	2.2	222.9	8.9	33.9	31.7	15.7
40502000 金物・荒物小売業	8.2	1.9	5.4	215.7	10.9	37.4	32.0	17.1
40503000 陶磁器・ガラス器小売業	6.1	1.1	6.2	279.4	2.5	29.9	23.7	15.2
40504000 家庭用電気機械器具小売業	4.6	1.7	3.9	197.5	25.3	39.5	35.6	17.0
40600000 その他の小売業平均	5.7	1.9	3.3	194.1	20.3	36.5	33.2	15.2
40601000 医薬品小売業	8.0	2.1	3.7	209.0	12.5	33.4	29.7	19.1
40602000 化粧品小売業	2.9	1.3	5.9	204.5	4.4	44.5	38.6	14.7
40603000 農業用機械器具小売業	2.0	1.4	1.7	147.2	9.5	26.9	25.2	14.7
40604000 肥料・飼料小売業	2.3	1.3	1.6	157.1	17.3	24.8	23.2	12.6
40605000 燃料小売業平均	5.5	2.0	3.1	191.2	45.5	39.4	36.3	15.3
40605010 ガソリンスタンド	4.5	2.5	1.8	183.0	70.1	22.3	20.5	8.4

業 種 名	経営資本対営業利益率	経営資本回転率	売上高対営業利益率	流動比率	商品回転率	売上高対総利益率	販売・管理費比率	売上高対人件費比率
	%	回	%	%	回	%	%	%
40605020 燃料小売業（ガソリンスタンドを除く）	6.0	1.7	3.9	196.3	30.0	49.8	45.9	25.6
40606000 書籍・雑誌小売業	3.7	3.0	1.4	214.1	8.3	30.0	28.6	13.8
40607000 紙・文房具小売業	8.3	1.7	5.3	207.3	9.6	32.1	26.8	14.4
40608000 スポーツ用品小売業	9.3	1.8	6.6	210.7	5.8	28.9	22.3	13.2
40610000 楽器小売業	1.9	1.5	1.3	212.1	6.1	28.4	27.1	15.6
40611000 写真機・写真材料小売業	3.3	2.2	2.1	202.8	16.5	45.3	43.2	22.1
40612000 時計・眼鏡・光学機械小売業、貴金属製品小売業平均	4.5	1.3	3.5	235.8	3.5	47.1	43.6	15.3
40612010 時計・眼鏡・光学機械小売業（メガネを除く）貴金属製品小売業	3.2	1.2	2.5	242.7	2.7	38.5	36.0	11.1
40612020 時計・眼鏡・光学機械小売業（メガネ）	5.8	1.5	4.5	227.8	4.3	55.8	51.3	28.0
40613000 花・植木小売業	13.5	2.4	3.9	203.9	46.9	50.3	46.4	23.8
40614000 建築材料小売業平均	2.5	1.3	2.3	180.4	12.2	26.7	24.4	9.4
40614010 建築材料小売業（DIY店・ホームセンター）	5.5	0.7	7.8	188.9	4.2	36.4	28.6	13.0
40614030 建築材料小売業（建築材料・専業）	2.3	1.4	1.8	157.6	14.2	27.3	25.5	8.8
40614040 建築材料小売業（建築材料・兼業）	2.4	1.6	1.4	164.9	9.5	21.0	19.6	11.1
40615000 他に分類されないその他の小売業	8.7	2.5	4.0	180.4	22.1	39.1	35.1	22.5
40900000 飲食店平均	13.9	1.7	10.2	199.1	54.4	61.7	51.5	27.8
40901000 館・レストラン（中華料理店、その他の中華料理店を除く）	16.1	1.9	10.4	209.0	50.3	60.4	50.0	25.6
40902000 中華料理店、その他の東洋料理店	12.0	1.7	12.6	140.5	63.7	63.8	51.2	36.0
40903000 そば・うどん店	11.9	1.4	10.6	198.0	52.6	66.8	56.2	30.8
40904000 すし店	16.8	1.6	8.4	239.3	57.9	52.9	44.5	28.4
40906000 料亭	3.5	1.0	4.5	186.7	69.4	62.1	57.6	33.7

E. 運輸・通信業、不動産業

業 種 名	経営資本対営業利益率	経営資本回転率	売上高対営業利益率	従業員1人当たり年間粗収入高	売上高対総利益率	営業費比率	粗収入高対人件費比率
	%	回	%	千円	%	%	%
50100000 一般乗用旅客自動車運送業（タクシー）	3.5	2.2	2.0	4,944	35.3	33.3	69.7
50200000 一般貨物自動車運送業	8.8	1.4	4.0	11,880	35.7	31.7	39.9
50300000 倉庫業	4.1	0.6	9.3	13,625	70.1	60.8	39.1
50400000 一般旅行業	4.5	3.2	5.0	8,212	59.5	54.5	60.0
50500000 不動産代理業・仲介業	7.1	0.7	17.9	21,459	71.0	53.1	24.5

F. サービス業

業 種 名	経営資本対営業利益率	経営資本回転率	売上高対営業利益率	従業員1人当り年間粗収入高	売上高対総利益率	営業費比率	粗収入高対人件費比率
	%	回	%	千円	%	%	%
70100000 洗 濯 業	14.7	1.8	13.8	5,756	63.1	49.3	38.1
70200000 理 容 業	17.5	1.1	18.8	3,916	64.3	45.5	56.6
70300000 美 容 業	19.2	1.6	12.9	5,221	57.0	44.1	56.5
70400000 公 衆 浴 場 業	5.2	1.4	12.2	8,586	62.0	49.8	33.2
70500000 写 真 現 像 ・ 焼 付 業	11.4	1.5	8.8	6,579	48.2	39.4	57.1
70600000 旅 館 業 平 均	5.2	0.8	6.2	9,262	55.7	49.5	35.6
70601000 旅館（ホテルを除く）	6.5	0.8	7.6	8,280	53.5	45.9	37.8
70602000 旅館〔ホテル〕	2.8	0.8	3.6	10,190	60.1	56.5	34.0
70800000 その他の娯楽業	11.3	1.8	6.7	6,833	57.2	50.5	42.5
70900000 ボウリング場	13.5	2.6	13.8	17,518	71.1	57.3	28.9
71000000 パチンコホール	9.8	2.2	4.1	10,428	17.5	13.4	39.1
71100000 各種物品質貸業	2.0	1.3	1.6	12,539	45.5	43.9	43.4
71200000 広告業平均	3.9	2.2	2.1	14,713	24.5	22.4	36.0
71201000 広告代理業	3.4	2.4	1.3	15,157	21.1	19.8	35.2
71202000 屋外広告業	5.0	1.6	3.9	12,231	32.1	28.2	41.3
71300000 ビルメンテナンス業	5.2	2.0	2.7	3,094	31.8	29.1	69.2
71400000 一般廃棄物処理業	12.5	1.6	7.9	10,096	61.7	53.8	49.4
71500000 産業廃棄物処理業平均	10.8	1.2	12.9	15,580	56.1	43.2	33.6
71501000 産業廃棄物処理業〔収集・運搬〕	8.6	1.3	9.3	13,566	56.3	47.0	37.5
71502000 産業廃棄物処理業〔最終処分〕	10.9	1.0	13.3	18,825	47.8	34.5	30.7
71600000 職業訓練施設〔自動車教習所〕	4.6	0.7	5.9	10,015	51.0	45.1	54.5
業 種 名	経営資本対営業利益率	経営資本回転率	売上高対営業利益率	整備従業員1人当り整備売上高	売上高対総利益率	一般管理費比率	総売上高対人件費比率
	%	回	%	千円	%	%	%
80000000 自動車整備業総平均	5.1	1.7	3.3	13,434	25.2	21.9	23.6
80100000 自動車整備業	5.4	1.8	3.4	13,086	26.9	23.5	24.4
80200000 一般機械・建設機械・鉱山機械整備業平均	3.8	1.3	3.0	14,899	18.5	15.5	20.6
80201000 一般機械修理業（フォークリフト整備業）	4.3	1.4	3.3	15,310	18.1	14.8	21.1
80202000 建設機械・鉱山機械整備業（建設機械整備業）	3.3	1.2	2.8	14,423	18.9	16.1	20.0

（注）本資料では、サンプル数が5以上かつ健全企業のサンプル数が2以上の業種について、健全企業の計数を表示している。

10000000 建設業総平均(10100000~11100000)

No	項 目	総資本額 (千円)	平 均 A ~ D	標 準 偏 差	A 0 299,999	B 300,000 699,999	C 700,000 1,299,999	D 1,300,000 以 上	欠 損	総平均 平均十欠損
		集 計 企 業 数			926		320	226		
	平 均 従 業 員 数(人)	40			12	22	34	92	26	35
総 合										
1	経 営 資 本 対 営 業 利 益 率(%)	5.0	11.9	6.2	4.7	4.7	4.0	△ 6.2	1.1	
2	経 営 資 本 回 転 率(回)	1.6	0.7	1.9	1.6	1.4	1.3	1.4	1.5	
3	完 成 工 事 高 対 営 業 利 益 率(%)	3.2	3.7	3.0	3.0	3.6	3.4	△ 5.0	0.3	
4	自 己 資 本 対 経 常 利 益 率(%)	15.5	14.6	16.0	14.4	15.4	16.0	△ 7.5	8.0	
5	総 資 本 対 経 常 利 益 率(%)	5.5	6.1	6.2	5.6	5.1	4.8	△ 2.1	3.0	
財 務										
6	自 己 資 本 対 固 定 資 産 比 率(%)	105.8	89.8	100.6	97.8	118.6	113.1	142.9	117.8	
7	固 定 長 期 適 合 率(%)	61.1	37.2	55.3	57.3	66.7	68.9	72.4	64.8	
8	流 動 比 率(%)	167.3	74.8	188.1	168.9	154.0	147.7	149.2	161.0	
9	当 座 比 率(%)	118.6	73.4	145.3	120.5	106.5	91.1	104.1	113.5	
10	総 資 本 対 自 己 資 本 比 率(%)	38.6	20.2	42.6	40.2	36.0	33.4	32.2	36.4	
11	自 己 資 本 回 転 率(回)	5.5	4.1	6.0	5.1	4.9	5.3	6.6	5.8	
12	固 定 資 産 回 転 率(回)	7.0	6.5	8.3	6.9	5.2	6.4	5.6	6.5	
13	未 成 工 事 支 出 金 回 転 率(回)	18.1	20.0	21.6	21.1	15.9	14.3	20.9	19.0	
14	未 成 工 事 受 入 金 回 転 率(回)	18.4	19.8	21.2	21.2	18.0	14.8	25.3	20.5	
15	完 成 工 事 高 対 支 払 利 息 比 率(%)	0.6	0.7	0.6	0.6	0.6	0.5	1.2	0.8	
工 事										
16	従業員1人当り年間完成工事高Ⅰ(千円)	43,136		22,131	31,892	36,516	50,261	28,796	39,366	
	従業員1人当り年間完成工事高Ⅱ(千円)	40,433	29,389	27,750	38,056	46,393	55,570	28,478	36,236	
17	従業員1人当り年間完成加工高Ⅰ(千円)	11,078		7,735	9,321	10,705	12,079	8,071	10,287	
	従業員1人当り年間完成加工高Ⅱ(千円)	11,186	7,307	9,365	10,862	12,859	12,938	8,015	10,073	
18	完 成 加 工 高 対 人 件 費 比 率Ⅰ(%)	39.0		32.3	35.4	35.0	40.9	50.5	41.4	
	完 成 加 工 高 対 人 件 費 比 率Ⅱ(%)	35.9	16.7	31.2	34.9	37.4	41.9	47.1	39.8	
19	機 械 投 資 効 率Ⅰ(回)	8.1		6.0	7.6	9.9	8.3	4.9	7.1	
	機 械 投 資 効 率Ⅱ(回)	39.0	181.1	15.7	47.2	64.5	48.3	19.5	32.1	
20	完 成 工 事 高 対 労 務 費 比 率(%)	9.9	9.2	14.5	9.0	7.2	6.3	13.0	10.9	
21	完 成 工 事 高 対 外 注 費 比 率(%)	40.7	19.8	29.9	41.6	46.0	50.8	37.2	39.5	
営 業										
22	完 成 工 事 高 対 総 利 益 率(%)	18.1	10.3	23.5	17.4	15.8	13.2	17.7	18.0	
23	完 成 工 事 高 対 経 常 利 益 率(%)	3.8	4.6	3.6	3.4	3.9	4.3	△ 2.7	1.5	
24	一 般 管 理 費 比 率(%)	14.9	9.8	20.5	14.4	12.2	9.8	22.7	17.7	
労 務										
25	従業員1人当り月平均人件費Ⅰ(千円)	359.7		208.5	274.8	311.9	411.9	339.8	354.5	
	従業員1人当り月平均人件費Ⅱ(千円)	318.7	188.3	235.4	304.7	352.4	419.0	296.3	310.8	
26	従業員1人当り機械装備額Ⅰ(千円)	1,365		1,279	1,228	1,076	1,462	1,662	1,443	
	従業員1人当り機械装備額Ⅱ(千円)	1,497	2,367	1,593	1,448	1,245	1,543	1,804	1,606	

20000000 製造業総平均(従業員別)(20100000~22100000)

No	項目	従業員区分		平均 A～D	標準 偏差	A 1～ 20人	B 21～ 50人	C 51～ 100人	D 101人 以上	欠損	総平均 平均+欠損
	集 計 企 業 数		2,205		650	591	481	483	1,369	3,574	
平均従業員数(人)		70		10	34	72	194	46	61		
総 合											
1	経営資本対営業利益率(%)	5.2	7.3	6.5	5.2	4.2	4.7	△ 5.4	1.2		
2	経営資本回転率(回)	1.3	0.7	1.3	1.2	1.2	1.3	1.3	1.3		
3	売上高対営業利益率(%)	4.5	5.1	5.3	4.3	3.8	4.2	△ 5.7	0.6		
4	自己資本対経常利益率(%)	17.9	17.8	18.7	17.9	16.3	18.2	△ 7.3	8.9		
5	総資本対経常利益率(%)	5.6	6.2	6.7	5.4	4.8	5.1	△ 1.8	3.0		
財 務											
6	自己資本対固定資産比率(%)	154.7	113.9	148.5	151.7	163.0	158.2	182.2	164.2		
7	固定長期適合率(%)	76.2	44.3	72.5	71.2	78.9	84.1	82.0	78.2		
8	流動比率(%)	173.1	92.4	188.2	181.3	167.6	151.4	165.8	170.4		
9	当座比率(%)	131.4	78.8	145.7	139.6	125.8	110.6	115.9	125.6		
10	総資本対自己資本比率(%)	37.8	23.1	41.1	38.3	36.1	34.7	33.2	36.2		
11	売上高対支払利息比率(%)	1.1	1.1	1.2	1.1	1.0	0.8	1.7	1.3		
12	固定資産回転率(回)	3.6	3.6	3.9	3.5	3.4	3.4	3.1	3.4		
13	受取勘定回転率(A)(回)	6.7	6.6	7.9	6.6	6.4	5.4	7.4	6.9		
	受取勘定回転率(B)(回)	5.6	6.5	6.7	5.4	5.5	4.6	6.1	5.8		
14	支払勘定回転率(回)	5.9	6.4	7.8	5.4	5.5	4.6	6.3	6.1		
生 産											
15	従業員1人当り年間生産高Ⅰ(千円)	22,986		19,619	19,938	21,498	24,428	18,123	21,584		
	従業員1人当り年間生産高Ⅱ(千円)	21,123	14,766	19,846	19,861	21,395	24,115	17,354	19,679		
16	従業員1人当り年間加工高Ⅰ(千円)	11,253		10,869	10,603	10,699	11,623	8,462	10,448		
	従業員1人当り年間加工高Ⅱ(千円)	11,054	5,944	11,504	10,570	10,709	11,383	8,964	10,253		
17	加工高比率Ⅰ(%)	49.0		55.4	53.2	49.8	47.6	46.7	48.4		
	加工高比率Ⅱ(%)	58.7	18.5	65.9	59.2	55.2	52.0	59.0	58.8		
18	加工高対人件費比率Ⅰ(%)	42.3		37.9	41.9	42.6	42.6	51.5	44.5		
	加工高対人件費比率Ⅱ(%)	44.8	16.9	39.6	45.7	47.2	48.0	53.5	48.1		
19	機械投資効率Ⅰ(回)	4.5		4.0	4.5	4.1	4.6	3.3	4.1		
	機械投資効率Ⅱ(回)	10.8	80.9	8.4	9.2	9.4	17.2	8.6	10.0		
20	原材料回転率(回)	90.0	83.3	98.9	91.5	85.7	83.0	77.1	85.0		
21	仕掛品回転率(回)	87.7	87.6	103.0	90.9	82.2	75.1	72.9	82.3		
22	製品回転率(回)	61.7	72.2	68.4	65.3	56.4	55.8	46.1	55.8		
販 売											
23	売上高対総利益率(%)	25.3	12.8	32.5	24.6	21.5	19.9	20.1	23.3		
24	売上高対経常利益率(%)	5.0	5.3	6.0	4.8	4.4	4.6	△ 2.8	2.0		
25	販売・管理費比率(%)	20.8	11.6	27.2	20.3	17.7	15.7	25.8	22.7		
26	販売費比率(%)	6.8	6.5	6.1	6.8	7.1	7.3	7.4	7.0		
27	売上高対広告費比率(%)	0.4	1.0	0.3	0.4	0.4	0.5	0.3	0.4		
労 務											
28	従業員1人当り月平均人件費Ⅰ(千円)	396.9		342.8	370.7	379.5	412.9	362.9	387.1		
	従業員1人当り月平均人件費Ⅱ(千円)	369.5	117.3	331.4	368.9	380.9	409.8	350.6	362.3		
29	人件費対福利厚生費比率Ⅰ(%)	11.3		12.5	11.2	11.2	11.3	11.2	11.3		
	人件費対福利厚生費比率Ⅱ(%)	11.9	7.9	13.2	11.6	11.1	11.2	12.2	12.0		
30	従業員1人当り機械装備額Ⅰ(千円)	2,517		2,746	2,346	2,597	2,508	2,570	2,533		
	従業員1人当り機械装備額Ⅱ(千円)	2,706	3,014	3,198	2,373	2,654	2,505	3,037	2,833		

30000000 卸売業総平均(従業員別)(30100000~30500000)

No	項 目	従業員区分		平 均 A～D	標 準 偏 差	A 1～ 5人	B 6～ 20人	C 21～ 50人	D 51人 以上	欠 損	総平均 平均+欠損
	集 計 企 業 数		477		30	157	165	125	450	927	
平 均 従 業 員 数(人)		39		4	12	34	89	29	34		
総 合											
1	経 営 資 本 対 営 業 利 益 率(%)	3.2	4.8	6.3	3.1	3.0	2.7	△ 4.6	△ 0.6		
2	経 営 資 本 回 転 率(回)	2.1	1.8	2.3	2.1	2.2	2.1	2.2	2.2		
3	売 上 高 対 営 業 利 益 率(%)	1.9	2.5	3.0	2.0	1.9	1.5	△ 3.1	△ 0.5		
4	自 己 資 本 対 経 常 利 益 率(%)	14.5	14.4	20.5	12.3	14.3	15.8	△ 4.7	6.0		
5	総 資 本 対 経 常 利 益 率(%)	3.8	4.9	7.4	3.5	3.6	3.4	△ 1.1	1.6		
財 務											
6	総 資 産 対 棚 卸 資 産 比 率(%)	11.9	9.4	12.9	11.4	12.7	11.3	14.8	13.3		
7	総 資 本 対 自 己 資 本 比 率(%)	32.9	21.2	35.9	36.6	33.8	26.5	32.7	32.8		
8	流 動 比 率(%)	150.9	75.7	192.9	165.9	146.2	128.9	143.6	147.4		
9	当 座 比 率(%)	114.0	60.6	141.2	124.7	110.5	99.3	100.4	107.5		
10	自 己 資 本 対 固 定 資 産 比 率(%)	127.0	103.0	110.5	109.8	124.9	155.2	154.4	139.0		
11	固 定 長 期 適 合 率(%)	69.2	43.1	58.8	62.4	68.6	80.9	81.0	74.4		
12	売 上 高 対 支 払 利 息 比 率(%)	0.6	0.7	0.6	0.8	0.5	0.6	1.0	0.8		
13	固 定 資 産 回 転 率(回)	12.7	22.6	15.5	16.0	11.2	10.0	10.2	11.5		
14	受 取 勘 定 回 転 率 (A)(回)	8.2	10.7	11.7	9.6	7.1	7.2	10.1	9.1		
	受 取 勘 定 回 転 率 (B)(回)	7.8	10.8	11.2	9.2	6.6	6.7	9.5	8.6		
15	支 払 勘 定 回 転 率(回)	8.3	13.6	9.6	8.9	7.8	8.0	10.2	9.2		
販 売											
16	売 上 高 対 総 利 益 率(%)	22.2	11.2	27.7	24.7	20.8	19.6	21.7	22.0		
17	売 上 高 対 経 常 利 益 率(%)	2.0	2.0	2.3	2.0	2.1	1.9	△ 0.9	0.6		
18	商 品 回 転 率(回)	30.6	36.2	34.8	29.8	32.2	28.2	24.5	27.6		
19	年 間 売 上 高 (百万円)	2,492	3,295	113	617	2,133	5,947	1,676	2,096		
20	従業員1人当り年間売上高Ⅰ(千円)	63,597		31,965	49,723	62,333	67,037	56,994	60,861		
	従業員1人当り年間売上高Ⅱ(千円)	56,328	38,030	31,599	47,643	60,818	67,425	47,790	52,184		
21	販 売 ・ 管 理 費 比 率(%)	20.3	10.2	24.7	22.7	18.9	18.1	24.8	22.5		
22	販 売 費 比 率(%)	9.1	5.7	7.9	9.4	9.0	9.1	10.2	9.6		
23	売 上 高 対 広 告 費 比 率(%)	0.3	0.7	0.4	0.2	0.3	0.2	0.3	0.3		
労 務											
24	売 上 高 対 人 件 費 比 率 Ⅰ(%)	7.9		11.8	9.8	8.0	7.5	8.2	8.0		
	売 上 高 対 人 件 費 比 率 Ⅱ(%)	11.4	5.9	12.8	12.8	11.0	9.7	14.1	12.7		
25	従業員1人当り月平均人件費Ⅰ(千円)	416.4		315.1	406.3	417.8	418.4	389.7	405.3		
	従業員1人当り月平均人件費Ⅱ(千円)	409.0	117.7	295.8	401.7	421.3	429.5	374.4	392.1		
26	人 件 費 対 福 利 厚 生 費 比 率 Ⅰ(%)	11.8		9.8	10.6	12.2	11.9	11.9	11.9		
	人 件 費 対 福 利 厚 生 費 比 率 Ⅱ(%)	11.2	4.4	9.4	10.4	11.8	11.8	11.2	11.2		
27	従業員1人当り有形固定資産額Ⅰ(千円)	7,411		4,148	7,950	6,917	7,603	7,748	7,551		
	従業員1人当り有形固定資産額Ⅱ(千円)	7,424	11,035	4,098	8,404	6,752	7,903	7,461	7,442		

40000000 小売業総平均〔従業員別〕(40100000~40900000)

No.	項目	従業員区分		平均 A~D	標準 偏差	A 1~5人	B 6~10人	C 11~20人	D 21人以上	欠損	総平均 平均+欠損
	集 計 企 業 数		570		265	95	95	115	701	1,271	
平均従業員数(人)		17		3	8	15	60	14	15		
総 合											
1	経営資本対営業利益率(%)	8.5	13.7	11.8	7.6	5.6	3.7	△ 8.5	△ 0.9		
2	経営資本回転率(回)	2.3	2.6	2.3	2.2	2.5	2.1	2.0	2.1		
3	売上高対営業利益率(%)	4.6	5.6	6.6	4.1	2.7	1.9	△ 5.9	△ 1.2		
4	自己資本対経常利益率(%)	18.6	19.7	21.2	18.1	14.6	15.9	△ 9.7	4.4		
5	総資本対経常利益率(%)	8.1	10.4	11.1	7.1	5.3	4.2	△ 3.7	2.2		
財 務											
6	総資産対棚卸資産比率(%)	17.1	16.8	19.9	16.2	14.6	13.5	20.7	19.1		
7	総資本対自己資本比率(%)	48.5	27.3	58.4	44.7	38.9	35.8	39.1	43.7		
8	流動比率(%)	196.0	112.6	233.4	183.2	191.1	149.3	163.0	178.4		
9	当座比率(%)	115.4	85.6	119.1	113.2	128.3	100.5	91.0	102.4		
10	自己資本対固定資産比率(%)	130.2	107.1	104.6	142.7	148.5	169.9	156.8	143.5		
11	固定長期適合率(%)	75.9	58.2	68.8	85.3	75.5	86.3	87.0	81.4		
12	売上高対支払利息比率(%)	0.7	0.9	0.8	0.7	0.7	0.7	1.0	0.9		
13	固定資産回転率(回)	8.4	14.9	9.3	9.0	8.5	5.8	7.4	7.9		
14	受取勘定回転率(A)(回)	35.9	39.7	45.3	30.6	25.2	32.9	35.3	35.6		
	受取勘定回転率(B)(回)	35.9	39.8	45.3	30.5	25.2	32.7	35.2	35.5		
15	支払勘定回転率(回)	17.2	24.7	20.0	17.1	16.3	12.7	16.6	16.9		
販 売											
16	売上高対総利益率(%)	39.1	17.7	39.3	43.6	36.7	36.7	34.2	36.4		
17	売上高対経常利益率(%)	3.2	2.7	4.0	2.9	2.5	2.3	△ 1.7	0.5		
18	商品回転率(回)	28.3	34.4	23.0	34.5	31.2	32.8	20.0	23.8		
19	年間売上高(百万円)	389	859	46	153	366	1,391	293	336		
20	従業員1人当り年間売上高Ⅰ(千円)	22,746		17,798	20,360	23,690	23,288	21,266	22,009		
	従業員1人当り年間売上高Ⅱ(千円)	20,839	14,637	18,432	19,795	23,301	25,214	17,945	19,243		
21	販売・管理費比率(%)	34.5	15.7	32.7	39.5	34.0	34.8	40.1	37.6		
22	販売費比率(%)	14.1	9.4	11.3	16.2	15.7	17.5	14.5	14.3		
23	売上高対広告費比率(%)	1.1	1.4	0.9	1.1	1.1	1.2	1.1	1.1		
24	売場3.3㎡当り売上高Ⅰ(千円)	3,145		2,171	2,166	2,844	3,528	2,284	2,680		
	売場3.3㎡当り売上高Ⅱ(千円)	3,762	5,183	2,639	3,391	4,484	6,535	3,629	3,689		
労 務											
25	売上高対人件費比率Ⅰ(%)	14.7		13.7	17.7	15.6	14.3	16.0	15.3		
	売上高対人件費比率Ⅱ(%)	18.1	9.8	15.9	22.7	19.2	18.4	22.2	20.4		
26	従業員1人当り月平均人件費Ⅰ(千円)	279.0		202.8	300.1	308.3	278.1	283.3	281.1		
	従業員1人当り月平均人件費Ⅱ(千円)	255.3	136.7	193.9	294.0	310.5	317.0	267.2	261.9		
27	人件費対福利厚生費比率Ⅰ(%)	10.8		7.2	10.1	11.3	11.0	10.1	10.4		
	人件費対福利厚生費比率Ⅱ(%)	9.4	4.4	8.0	9.4	10.7	10.9	8.9	9.2		
28	従業員1人当り有形固定資産額Ⅰ(千円)	4,681		4,841	4,297	4,697	4,701	5,144	4,912		
	従業員1人当り有形固定資産額Ⅱ(千円)	5,414	7,550	6,037	4,314	4,910	5,308	4,898	5,129		

(8) 分析計数の算出方法

A. 建設業

総合	1. 経営資本対営業利益率 = $\frac{\text{営業利益}}{\text{経営資本}} \times 100$
	2. 経営資本回転率 = $\frac{\text{完成工事高} + \text{兼業売上高}}{\text{経営資本}}$
	3. 完成工事高対営業利益率 = $\frac{\text{営業利益}}{\text{完成工事高} + \text{兼業売上高}} \times 100$
	4. 自己資本対経常利益率 = $\frac{\text{経常利益}}{\text{自己資本}} \times 100$
	5. 総資本対経常利益率 = $\frac{\text{経常利益}}{\text{総資本}} \times 100$
財務	6. 自己資本対固定資産比率 = $\frac{\text{固定資産}}{\text{自己資本}} \times 100$
	7. 固定長期適合率 = $\frac{\text{固定資産}}{\text{自己資本} + \text{長期借入金}} \times 100$
	8. 流動比率 = $\frac{\text{流動資産}}{\text{流動負債}} \times 100$
	9. 当座比率 = $\frac{\text{現金・預金} + \text{受取手形} + \text{完成工事未収金}}{\text{流動負債}} \times 100$
	10. 総資本対自己資本比率 = $\frac{\text{自己資本}}{\text{総資本}} \times 100$
	11. 自己資本回転率 = $\frac{\text{完成工事高} + \text{兼業売上高}}{\text{自己資本}}$
	12. 固定資産回転率 = $\frac{\text{完成工事高} + \text{兼業売上高}}{\text{固定資産}}$
	13. 未成工事支出金回転率 = $\frac{\text{完成工事高} + \text{兼業売上高}}{\text{未成工事支出金}}$
	14. 未成工事受入金回転率 = $\frac{\text{完成工事高} + \text{兼業売上高}}{\text{未成工事受入金}}$
	15. 完成工事高対支払利息比率 = $\frac{\text{支払利息} \cdot \text{割引料} - \text{受取利息}}{\text{完成工事高} + \text{兼業売上高}} \times 100$
工事	16. 従業員1人当年間完成工事高 = $\frac{\text{完成工事高}}{\text{従業員数}}$
	17. 従業員1人当年間完成加工高 = $\frac{\text{完成工事高} - (\text{材料費} + \text{労務費} + \text{外注費})}{\text{従業員数}}$
	18. 完成加工高対人件費比率 = $\frac{\text{従業員給料手当} + \text{退職金} + \text{法定福利費} + \text{労務管理費}}{\text{完成加工高} + \text{福利厚生費} + \text{現場従業員給料手当}} \times 100$
	19. 機械投資効率 = $\frac{\text{完成加工高}}{\text{設備資産}}$
	20. 完成工事高対労務費比率 = $\frac{\text{労務費}}{\text{完成工事高} + \text{兼業売上高}} \times 100$
	21. 完成工事高対外注費比率 = $\frac{\text{外注費}}{\text{完成工事高} + \text{兼業売上高}} \times 100$
営業	22. 完成工事高対総利益率 = $\frac{\text{総利益}}{\text{完成工事高} + \text{兼業売上高}} \times 100$
	23. 完成工事高対経常利益率 = $\frac{\text{経常利益}}{\text{完成工事高} + \text{兼業売上高}} \times 100$
	24. 一般管理費比率 = $\frac{\text{一般管理費}}{\text{完成工事高} + \text{兼業売上高}} \times 100$
労務	25. 従業員1人当り月平均人件費 = $\frac{\text{人件費}}{\text{従業員数}} \div 12$
	26. 従業員1人当り機械装備額 = $\frac{\text{有形固定資産}}{\text{従業員数}}$

B. 製造業

總 合	1. 經營資本對營業利益率 = $\frac{\text{營業利益}}{\text{經營資本}} \times 100$
	2. 經營資本回轉率 = $\frac{\text{純売上高}}{\text{經營資本}}$
	3. 売上高對營業利益率 = $\frac{\text{營業利益}}{\text{純売上高}} \times 100$
	4. 自己資本對經常利益率 = $\frac{\text{經常利益}}{\text{自己資本}} \times 100$
	5. 總資本對經常利益率 = $\frac{\text{經常利益}}{\text{總資本}} \times 100$
財 務	6. 自己資本對固定資產比率 = $\frac{\text{固定資產}}{\text{自己資本}} \times 100$
	7. 固定長期適合率 = $\frac{\text{固定資產}}{\text{自己資本} + \text{長期借入金}} \times 100$
	8. 流動比率 = $\frac{\text{流動資產}}{\text{流動負債}} \times 100$
	9. 當座比率 = $\frac{\text{現金・預金} + \text{受取手形} + \text{売掛金}}{\text{流動負債}} \times 100$
	10. 總資本對自己資本比率 = $\frac{\text{自己資本}}{\text{總資本}} \times 100$
	11. 売上高對支払利息比率 = $\frac{\text{支払利息} \cdot \text{割引料} - \text{受取利息}}{\text{純売上高}} \times 100$
	12. 固定資產回轉率 = $\frac{\text{純売上高}}{\text{固定資產}}$
	13. 受取勘定回轉率 (A) = $\frac{\text{純売上高}}{\text{受取手形} + \text{売掛金}}$
	受取勘定回轉率 (B) = $\frac{\text{純売上高}}{\text{受取手形} + \text{売掛金} + \text{受取手形割引高}}$
	14. 支払勘定回轉率 = $\frac{\text{当期直接材料仕入高} + \text{当期買入部品仕入高} + \text{外注工賃} + \text{間接材料費} + \text{当期製品仕入原価} + \text{買掛金}}{\text{支払手形}}$
生 産	15. 従業員1人當り年間生産高 = $\frac{\text{純売上高} - \text{当期製品仕入原価}}{\text{従業員數}}$
	16. 従業員1人當り年間加工高 = $\frac{\text{生産高} - (\text{直接材料費} + \text{買入部品費} + \text{外注工賃} + \text{間接材料費})}{\text{従業員數}}$
	17. 加工高比率 = $\frac{\text{加工高}}{\text{生産高}} \times 100$
	18. 加工高對人件費比率 = $\frac{\text{管理・營業部門従業員給料手当} + \text{直接勞務費} + \text{間接勞務費} + \text{福利厚生費}}{\text{加工高}} \times 100$
	19. 機械投資効率 = $\frac{\text{加工高}}{\text{設備資產}}$
	20. 原材料回轉率 = $\frac{\text{純売上高}}{\text{原材料}}$
	21. 仕掛品回轉率 = $\frac{\text{純売上高}}{\text{仕掛品}}$
	22. 製品回轉率 = $\frac{\text{純売上高}}{\text{製品}}$
販 売	23. 売上高對總利益率 = $\frac{\text{總利益}}{\text{純売上高}} \times 100$
	24. 売上高對經常利益率 = $\frac{\text{經常利益}}{\text{純売上高}} \times 100$
	25. 販売・管理費比率 = $\frac{\text{販売費} + \text{管理費}}{\text{純売上高}} \times 100$
	26. 販売費比率 = $\frac{\text{販売費}}{\text{純売上高}} \times 100$
	27. 売上高對広告費比率 = $\frac{\text{広告・宣伝費}}{\text{純売上高}} \times 100$

勞 務	28. 従業員1人当り月平均人件費 = $\frac{\text{管理・営業部門従業員給料手当} + \text{直接労務費} + \text{間接労務費} + \text{福利厚生費}}{\text{従業員数}} \div 12$
	29. 人件費対福利厚生費比率 = $\frac{\text{福利厚生費}}{\text{人件費}} \times 100$
	30. 従業員1人当り機械装備額 = $\frac{\text{設備資産}}{\text{従業員数}}$

C. 販 売 業

総 合	1. 経営資本対営業利益率 = $\frac{\text{営業利益}}{\text{経営資本}} \times 100$
	2. 経営資本回転率 = $\frac{\text{純売上高}}{\text{経営資本}}$
	3. 売上高対営業利益率 = $\frac{\text{営業利益}}{\text{純売上高}} \times 100$
	4. 自己資本対経常利益率 = $\frac{\text{経常利益}}{\text{自己資本}} \times 100$
	5. 総資本対経常利益率 = $\frac{\text{経常利益}}{\text{総資本}} \times 100$
財 務	6. 総資産対棚卸資産比率 = $\frac{\text{材料} + \text{商品} + \text{貯蔵品}}{\text{総資産}} \times 100$
	7. 総資本対自己資本比率 = $\frac{\text{自己資本}}{\text{総資本}} \times 100$
	8. 流動比率 = $\frac{\text{流動資産}}{\text{流動負債}} \times 100$
	9. 当座比率 = $\frac{\text{現金・預金} + \text{受取手形} + \text{売掛金}}{\text{流動負債}} \times 100$
	10. 自己資本対固定資産比率 = $\frac{\text{固定資産}}{\text{自己資本}} \times 100$
	11. 固定長期適合率 = $\frac{\text{固定資産}}{\text{自己資本} + \text{長期借入金}} \times 100$
	12. 売上高対支払利息比率 = $\frac{\text{支払利息} \cdot \text{割引料} - \text{受取利息}}{\text{純売上高}} \times 100$
	13. 固定資産回転率 = $\frac{\text{純売上高}}{\text{固定資産}}$
	14. 受取勘定回転率(A) = $\frac{\text{純売上高}}{\text{受取手形} + \text{売掛金}}$
	受取勘定回転率(B) = $\frac{\text{純売上高}}{\text{受取手形} + \text{売掛金} + \text{受取手形割引高}}$
販 売	15. 支払勘定回転率 = $\frac{\text{当期商品仕入高}}{\text{支払手形} + \text{買掛金}}$
	16. 売上高対総利益率 = $\frac{\text{総利益}}{\text{純売上高}} \times 100$
	17. 売上高対経常利益率 = $\frac{\text{経常利益}}{\text{純売上高}} \times 100$
	18. 商品回転率 = $\frac{\text{純売上高}}{\text{材料} + \text{商品} + \text{貯蔵品}}$
	19. 年間売上高 = 純売上高
	20. 従業員1人当り年間売上高 = $\frac{\text{純売上高}}{\text{専従役員(店主)} + \text{従業員数}}$
	21. 販売・管理費比率 = $\frac{\text{販売費} + \text{管理費}}{\text{純売上高}} \times 100$
	22. 販売費比率 = $\frac{\text{販売費}}{\text{純売上高}} \times 100$
	23. 売上高対広告費比率 = $\frac{\text{広告・宣伝費}}{\text{純売上高}} \times 100$
	- 〔24〕売場3.3㎡当り売上高 = $\frac{\text{純売上高}}{\text{売場面積}} \times 3.3$

労務	24. <input type="checkbox"/> 売上高対人件費比率 $= \frac{\text{役員(店主)給料手当} + \text{管理・営業部門従業員給料手当} + \text{福利厚生費}}{\text{純売上高}} \times 100$
	25. <input type="checkbox"/> 従業員1人当り月平均人件費 = $\frac{\text{人件費}}{\text{専従役員(店主) + 従業員数}} \div 12$
	26. <input type="checkbox"/> 人件費対福利厚生費比率 = $\frac{\text{福利厚生費}}{\text{人件費}} \times 100$
	27. <input type="checkbox"/> 従業員1人当り有形固定資産額 = $\frac{\text{土地・建物} + \text{設備資産} + \text{建設仮勘定}}{\text{専従役員(店主) + 従業員数}}$

但し、☐で囲って表示してあるものは、小売業に該当する項目番号である。

D. 運輸・通信業、不動産業及びサービス業

総合	1. 経営資本対営業利益率 = $\frac{\text{営業利益}}{\text{経営資本}} \times 100$
	2. 経営資本回転率 = $\frac{\text{純売上高}}{\text{経営資本}}$
	3. 売上高対営業利益率 = $\frac{\text{営業利益}}{\text{純売上高}} \times 100$
	4. 総資本対経常利益率 = $\frac{\text{経常利益}}{\text{総資本}} \times 100$
財務	5. 総資本対自己資本比率 = $\frac{\text{自己資本}}{\text{総資本}} \times 100$
	6. 流動比率 = $\frac{\text{流動資産}}{\text{流動負債}} \times 100$
	7. 自己資本対固定資産比率 = $\frac{\text{固定資産}}{\text{自己資本}} \times 100$
	8. 固定長期適合率 = $\frac{\text{固定資産}}{\text{自己資本} + \text{長期借入金}} \times 100$
	9. 売上高対支払利息比率 = $\frac{\text{支払利息} + \text{割引料} - \text{受取利息}}{\text{純売上高}} \times 100$
	10. 固定資産回転率 = $\frac{\text{純売上高}}{\text{固定資産}}$
販売	11. 売上高対総利益率 = $\frac{\text{総利益}}{\text{純売上高}} \times 100$
	12. 売上高対経常利益率 = $\frac{\text{経常利益}}{\text{純売上高}} \times 100$
	13. 年間売上高 = 純売上高
	14. 従業員1人当り年間売上高 = $\frac{\text{純売上高}}{\text{専従役員(店主) + 従業員数}}$
	15. 従業員1人当り年間粗収入高 = $\frac{\text{純売上高} - \text{直接材料(商品)費}}{\text{専従役員(店主) + 従業員数}}$
	16. 営業費比率 = $\frac{\text{営業費}}{\text{純売上高}} \times 100$
	17. 売上高対広告費比率 = $\frac{\text{広告・宣伝費}}{\text{純売上高}} \times 100$
労務	<input type="checkbox"/> 従業員1人当り月平均人件費 $= \frac{\text{直接従業員給料手当} + \text{役員給料手当} + \text{間接従業員給料手当} + \text{福利厚生費}}{\text{専従役員(店主) + 従業員数}} \div 12$
	<input type="checkbox"/> 粗収入高対人件費比率 = $\frac{\text{人件費}}{\text{純売上高} - \text{直接材料(商品)費}} \times 100$
	<input type="checkbox"/> 総人件費対直接人件費比率 = $\frac{\text{直接従業員給料手当}}{\text{人件費}} \times 100$
	<input type="checkbox"/> 人件費対福利厚生費比率 = $\frac{\text{福利厚生費}}{\text{人件費}} \times 100$
	<input type="checkbox"/> 従業員1人当り有形固定資産額 = $\frac{\text{土地・建物} + \text{設備資産} + \text{建設仮勘定}}{\text{専従役員(店主) + 従業員数}}$

(注) ☐で囲って表示してあるものは、業種によって異なる項目番号である。

なお、サービス業のうち、自動車整備業、フォークリフト整備業、建設機械整備業については、上記算定方式に共通するもの以外で主なるものは次のとおりである。

- ⑯ 一般管理費比率
＝ $\frac{\text{役員報酬手当} + \text{整備間接人件費} + \text{減価償却費} + \text{支払利息} \cdot \text{割引料} + \text{その他営業費}}{\text{総売上高} - \text{売上値引}} \times 100$
- ⑰ 整備従業員 1 人当り年間整備売上高＝ $\frac{\text{整備売上高}}{\text{整備関係従業員数}}$
- ⑱ 整備員 1 人当り年間整備技術料売上高＝ $\frac{\text{整備技術料売上高}}{\text{整備員数}}$
- ㉑ 部品・材料売上高対利益率＝ $\frac{\text{部品材料売上高} - \text{部品材料費}}{\text{部品材料売上高}} \times 100$
- ㉓ 総売上高対人件費比率＝ $\frac{\text{人件費}}{\text{総売上高}} \times 100$
- ㉔ 整備技術料売上高対整備員人件費比率＝ $\frac{\text{整備員人件費}}{\text{整備技術料売上高}} \times 100$
- ㉕ 整備員 1 人当り機械装備額＝ $\frac{\text{設備資産額}}{\text{整備員数}}$

中小企業経営調査実施機関一覧表

都道府県市調査担当部署名	所在地	電話
北海道経済部産業振興課	060 -8588 札幌市中央区北3条西6丁目	(011)231-4111
札幌市経済局産業振興部産業振興課	060 -0001 札幌市中央区北1条西2丁目 北海道経済センター内	(011)211-2356
青森県商工観光労働部経営振興課	030 -8570 青森市長島1-1-1	(017)734-9375
岩手県商工労働観光部産業振興課	020 -8570 盛岡市内丸10-1	(019)629-5543
宮城県産業経済部経営金融課	980 -8570 仙台市青葉区本町3-8-1	(022)211-2741
助あきた産業振興機構経営革新推進課	010 -8572 秋田市山王3-1-1 秋田県庁第2庁舎内	(018)860-5607
山形県商工労働観光部商業振興課	990 -8570 山形市松波2-8-1	(023)630-2366
福島県商工労働部中小企業課	960 -8670 福島市杉妻町2-16	(024)521-7290
仙台市経済局商工部経済企画課	980 -8671 仙台市青葉区国分町3-7-1	(022)214-8275
茨城県商工労働部商業流通課	310 -8555 水戸市笠原町978-6	(029)301-1111
栃木県商工労働観光部経営指導課	320 -8501 宇都宮市塙田1-1-20	(028)623-3173
群馬県商工労働部経営支援課	371 -8570 前橋市大手町1-1-1	(027)226-3372
埼玉県労働商工部労働商工総務課	336 -8501 さいたま市高砂3-15-1	(048)830-3727
千葉県産業振興センター経営支援部	260 -0026 千葉市中央区千葉港4-2 千葉県中小企業会館内	(043)246-9800
東京都産業労働局産業政策部調査研究課	163 -8001 新宿区西新宿2-8-1	(03)5320-4635
神奈川中小企業センター情報支援課	231 -0015 横浜市中区尾上町5-80 神奈川中小企業センタービル4F	(045)635-5201
新潟県産業労働部産業振興課	950 -8570 新潟市新光町4-1	(025)285-5511
助長野県中小企業振興公社中小企業支援センター	380 -0936 長野市大字中御所字岡田131-10	(026)227-5028
山梨県商工労働観光部商業振興金融課	400 -8501 甲府市丸の内1-6-1	(055)223-1537
助しずおか産業創造機構	420 -0853 静岡市追手町44番地の1	(054)273-4434
助千葉市産業振興財団	260 -8722 千葉市中央区千葉港1-1 千葉中央コミュニティセンター	(043)245-5752
横浜市中企業指導センター	231 -0023 横浜市中区山下町22 山下町SSKビル8F	(045)662-6631
川崎市経済局産業振興部金融課	210 -8577 川崎市川崎区宮本町1	(044)200-2352
助愛知県中小企業振興公社中小企業支援センター	450 -0002 名古屋市中村区名駅4-4-39 愛知県中小企業センター6F	(052)561-4121
岐阜県農林商工部商工政策課	500 -8570 岐阜市藪田南2-1-1	(058)272-1111
三重県農林水産商工部金融・経営課	514 -8570 津市広明町13	(059)224-2447
富山県商工労働部商業振興課	930 -8501 富山市新総曲輪1-7	(076)444-3252
石川県商工労働部経営支援課	920 -8580 金沢市広坂2-1-1	(076)223-9194
名古屋市中企業振興センター振興課	464 -0856 名古屋市中村区吹上2-6-3 名古屋市中企業振興会館6F	(052)735-2100
福井県商工観光労働部中小企業振興課	910 -8580 福井市大手3-17-1	(0776)20-0367
滋賀県商工労働部中小企業振興課	520 -8577 大津市京町4-1-1	(077)528-3731
京都府中小企業総合センター産業振興課	600 -8813 京都市下京区中堂寺南町17番地	(075)315-8622
奈良県商工労働部中小企業指導課	630 -8501 奈良市登大路町30	(0742)22-1101
大阪府立産業開発研究所企画調整課	540 -0029 大阪市中央区本町橋2-5 大阪中小企業振興センター5F	(06)6947-4360

兵庫県産業労働部商工労働局経営支援課	650 -8567	神戸市中央区下山手通5-10-1	(078)362-9174
和歌山県商工労働部商工労働総務課	640 -8585	和歌山市小松原通1-1	(073)432-4111
助京都市中小企業支援センター総務・経営支援部	600 -8009	京都市下京区四条通室町角 京都産業会館 2 F	(075)211-9311
助大阪市都市型産業振興センター	541 -0053	大阪市中央区本町1-4-5 大阪産業創造館	(06)6262-3261
神戸市産業振興局中小企業振興センター	650 -0044	神戸市中央区東川崎町1-8-4 神戸市産業振興センター 6 F	(078)360-3210
鳥取県商工労働部工業振興課	680 -8570	鳥取市東町1-220	(0857)26-7241
島根県商工労働部経営指導課	690 -8501	松江市殿町1番地	(0852)22-5288
岡山県中小企業総合指導センター	700 -0817	岡山市弓之町4-19-101 岡山県中小企業会館	(086)222-6551
広島県商工労働部経営指導室	730 -8511	広島市中区基町10-52	(082)228-7830
山口県商工労働部経営金融課	753 -8501	山口市滝町1-1	(083)933-3180
広島市経済局経済振興課	730 -8586	広島市中区国泰寺町1-6-34	(082)504-2237
徳島県商工労働部産業振興課	770 -8570	徳島市万代町1-1	(088)621-2369
香川県商工労働部商工政策課	760 -8570	高松市番町4-1-10	(087)832-3343
愛媛県経済労働部中小企業課	790 -8570	松山市一番町4-4-2	(089)941-2111
高知県商工労働部経営流通課	780 -8570	高知市丸の内1-2-20	(088)823-9679
福岡県商工部経営金融課	812 -8577	福岡市博多区東公園7-7	(092)643-3425
助佐賀県地域産業振興センター金融相談課	849 -0932	佐賀市鍋島町八戸溝114	(0952)34-4415
長崎県商工労働部新事業振興課	850 -8570	長崎市江戸町2-13	(095)824-1111
熊本県商工観光労働部経営金融課	862 -8570	熊本市水前寺6-18-1	(096)383-1111
大分県商工労働観光部産業企画課	870 -8501	大分市大手町3-1-1	(097)536-1111
宮崎県商工労働部商業振興課	880 -8501	宮崎市橘通東2-10-1	(0985)26-7101
鹿児島県商工観光労働部中小企業課	890 -8577	鹿児島市鴨池新町10-1	(099)286-2951
北九州市経済局産業振興課	803 -8501	北九州市小倉北区城内1-1	(093)582-2064
福岡市経済振興局産業振興部経営支援課	812 -0011	福岡市博多区博多駅前2-9-28 商工会議所ビル 2 F	(092)441-1232
沖縄県商工労働部経営金融課	900 -8570	那覇市泉崎1-2-2	(098)866-2343