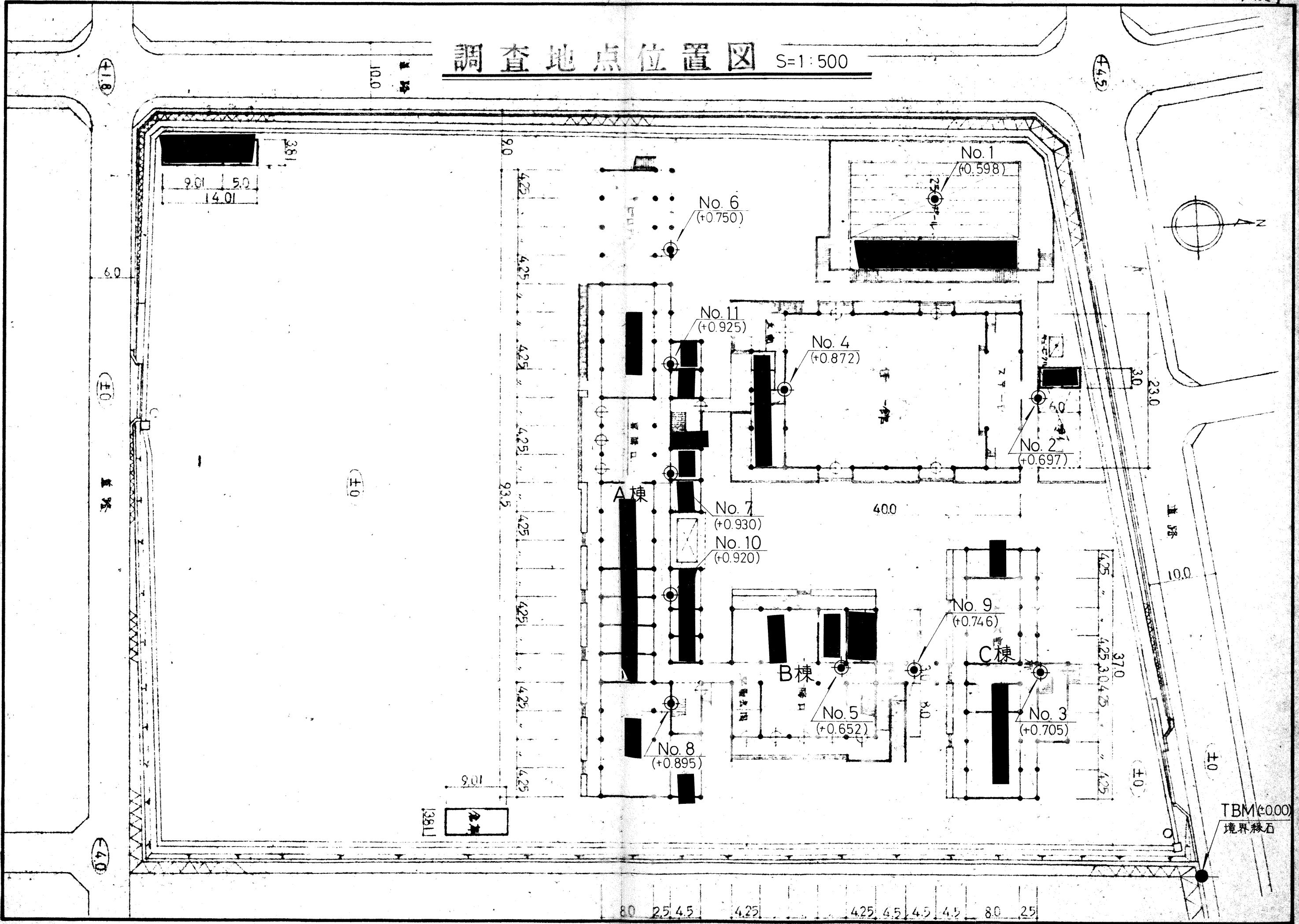


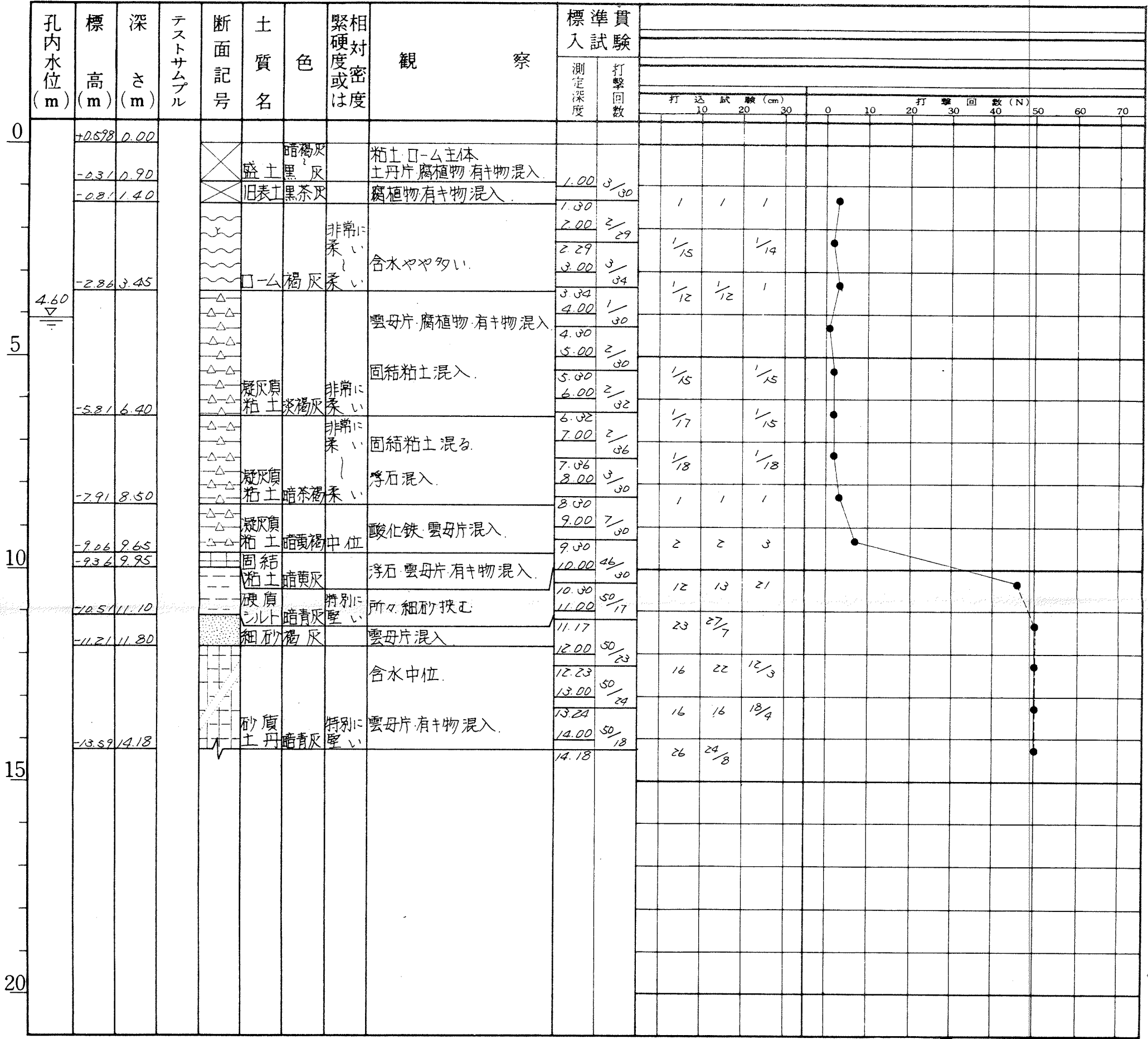
調査地点位置図 S=1:500



土質柱状断面図 (図一)

調査地名	東京都町田市成瀬 2-5
調査年月日	昭和 52 年 10 月 24 日 ~ 10 月 25 日
ボーリング工法	ロータリー式
サンプリング方法	スプリットサンプラー

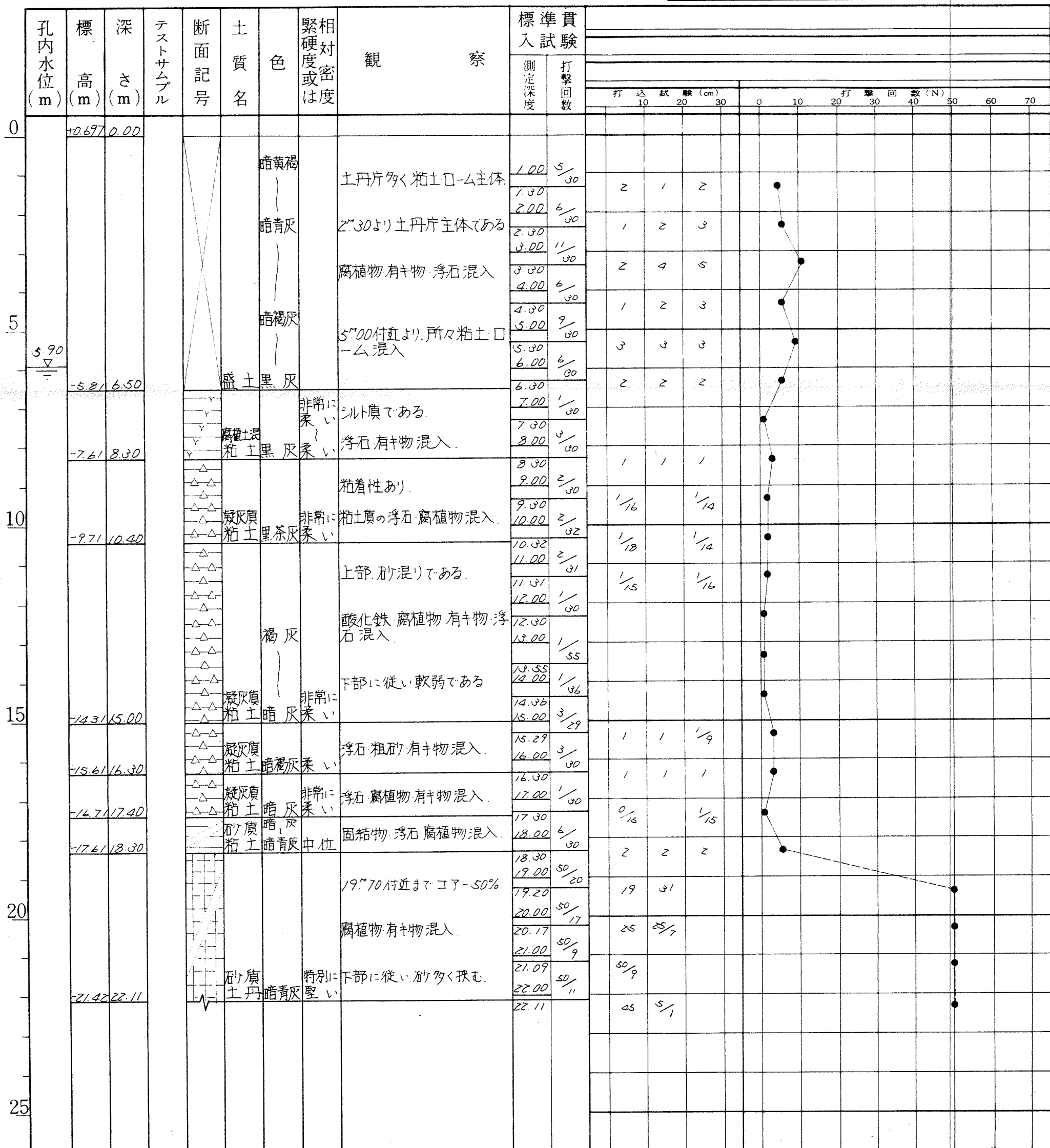
地点-No. /



土質柱狀断面図 (図一)

サムフリング方法 スフ°リットサンフ°ラー

地点—No. 2



土質柱狀断面図 (図一)

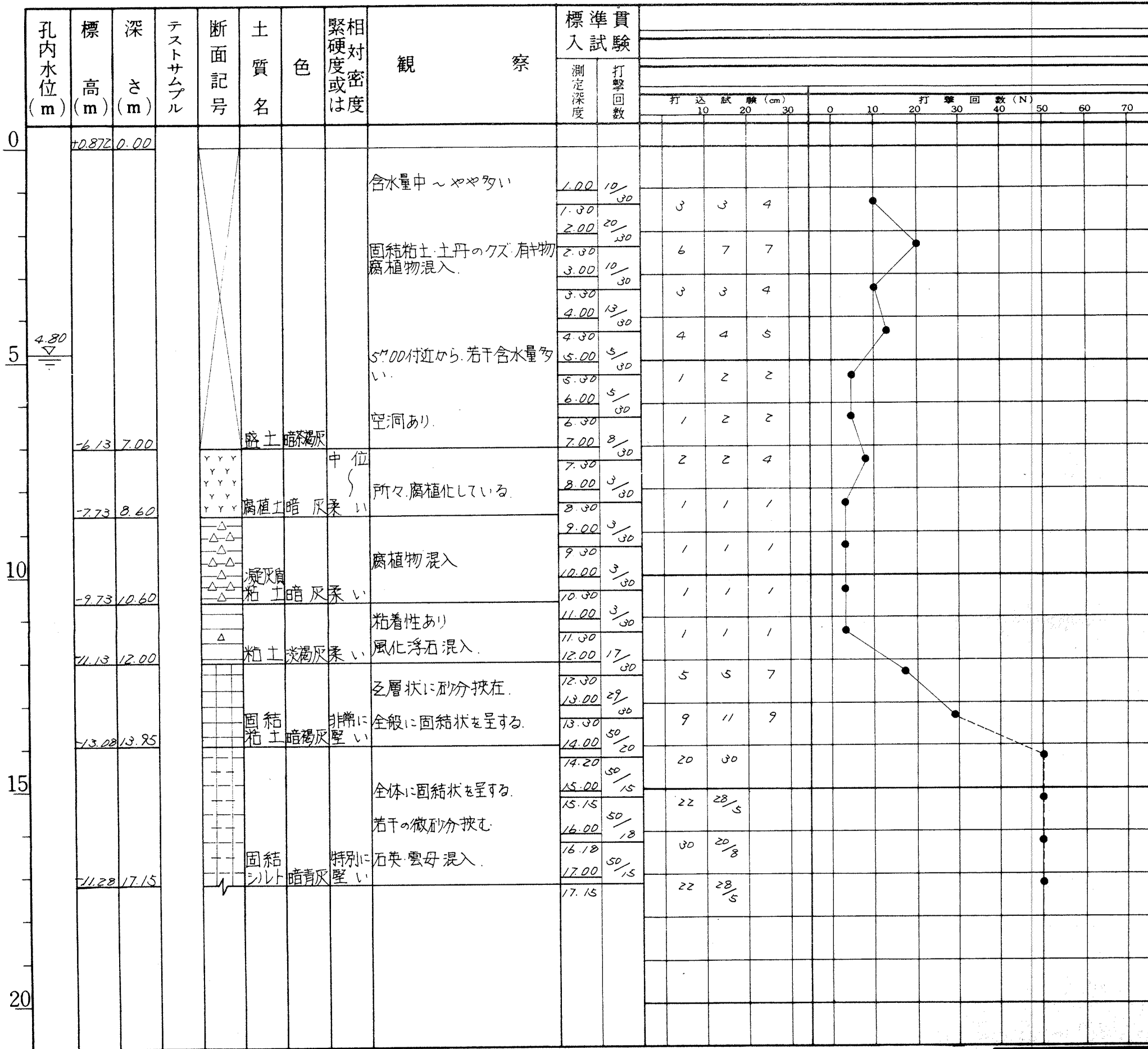
地点—No. 3

三

土質柱状断面図 (図一)

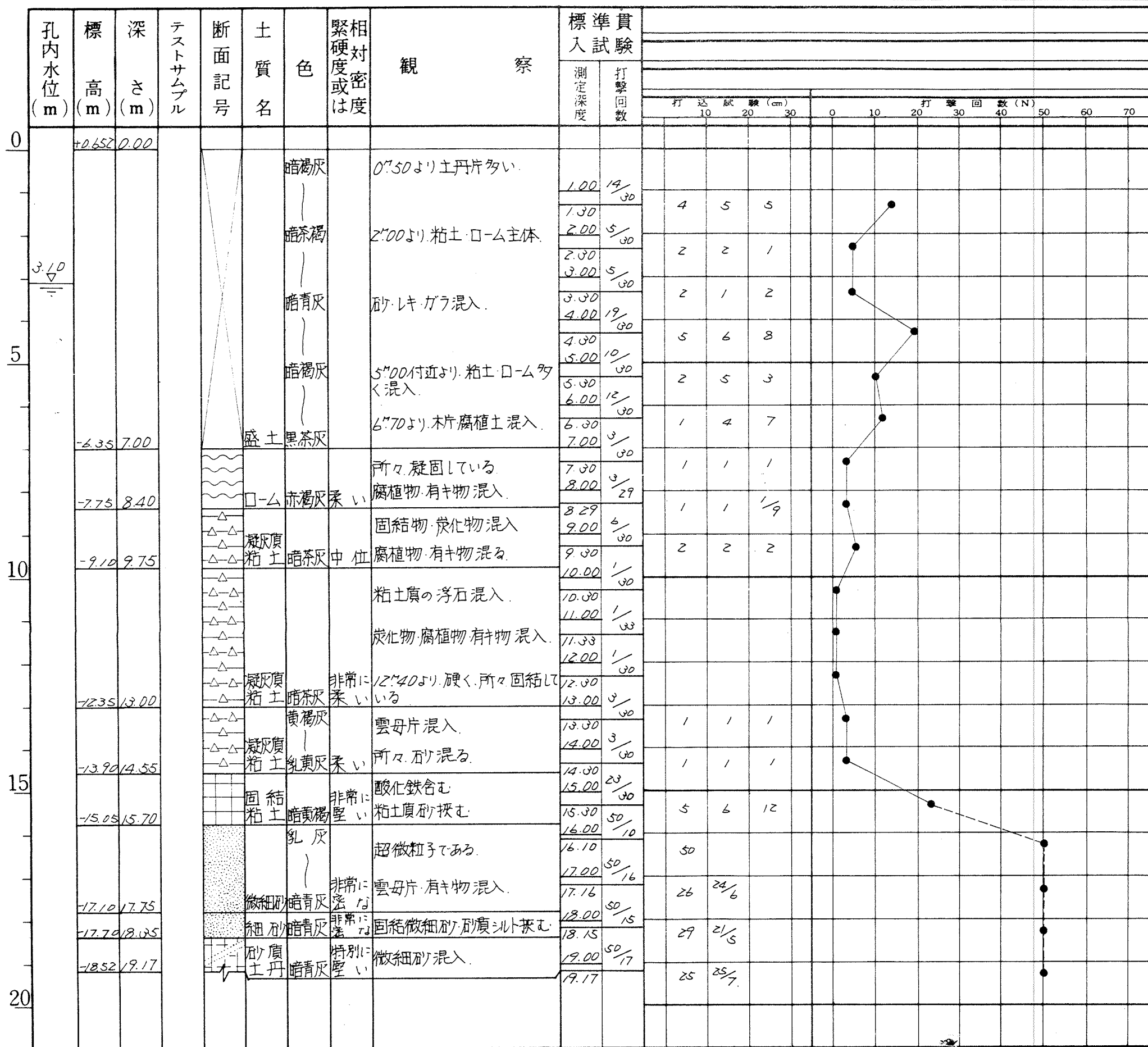
調査地名 東京都町田市成瀬 2-5
調査年月日 昭和 52 年 10 月 22 日 ~ 10 月 22 日
ボーリング工法 ロータリー式
サンプリング方法 スプリットサンプラー

地点-No. 4



P.28

地点—No. 5

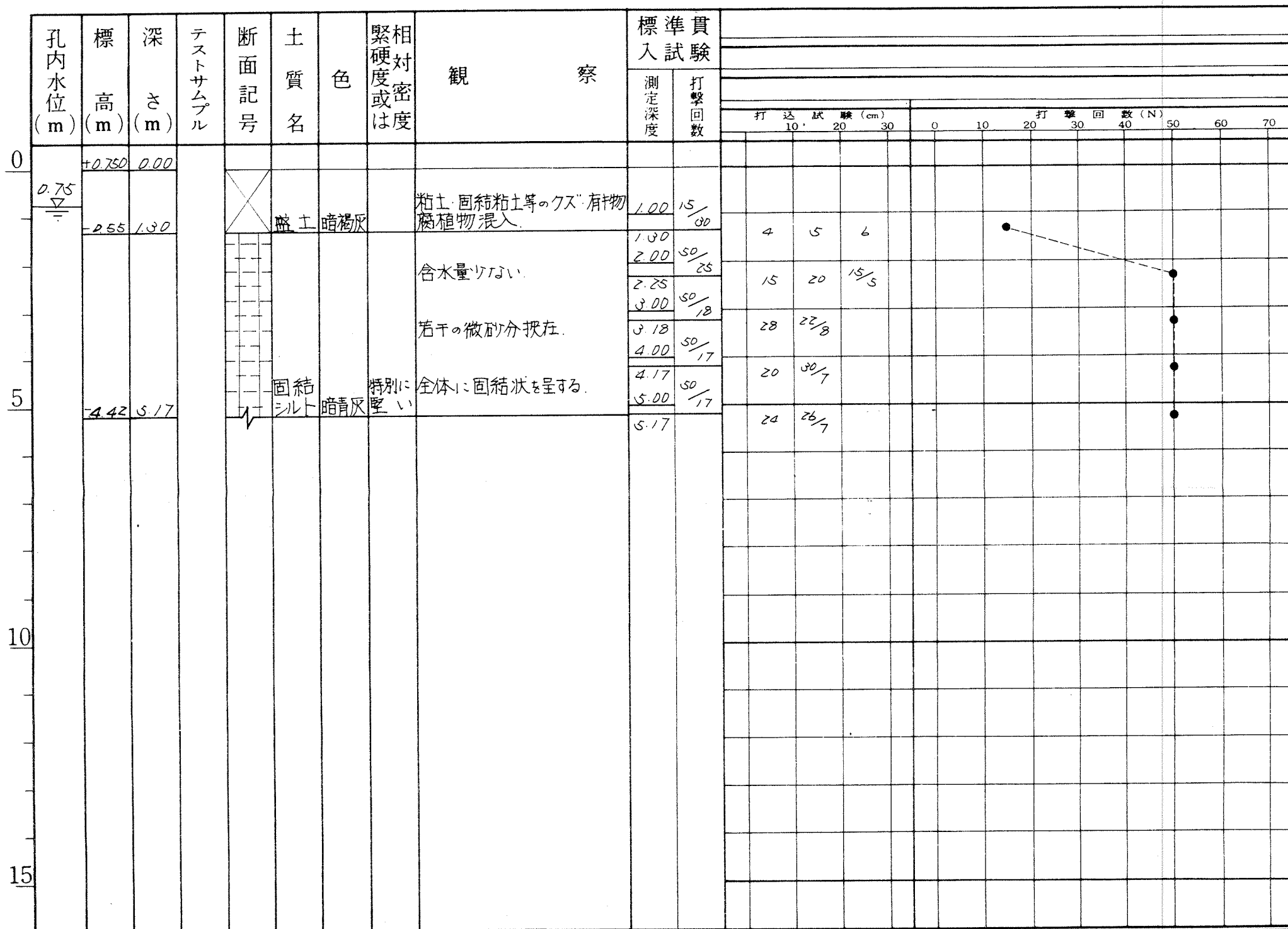


24

土質柱狀断面図 (図一)

調査地名	東京都町田市成瀬 2-5
調査年月日	昭和 52 年 10 月 20 日 ~ 10 月 20 日
ボーリング工法	□ - タリー式
サンプリング方法	スプリットサンプラー

地点—No. 6



P. 30

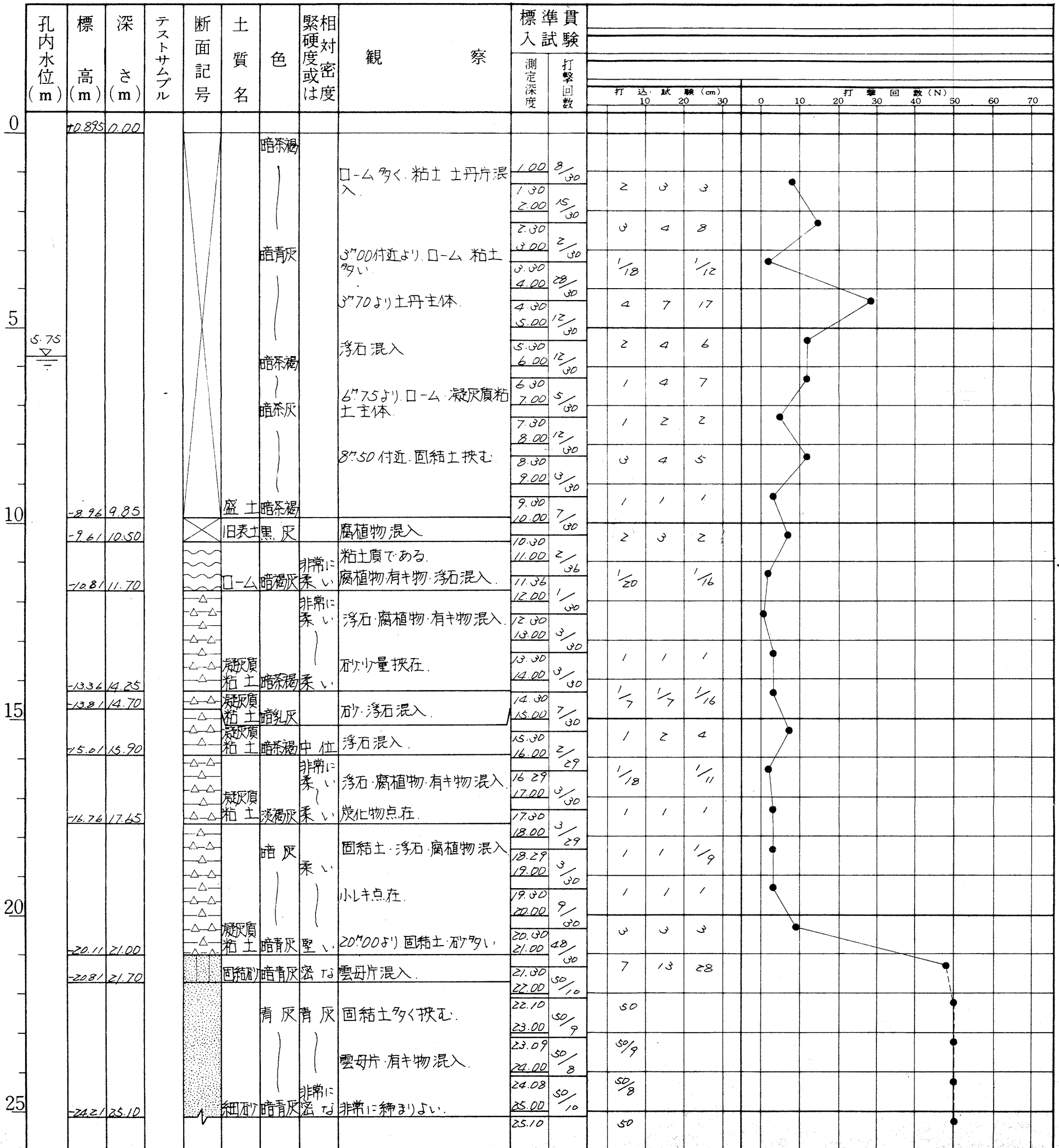
土質柱狀断面図 (図一)

サムフリング方法 スフ^oリットサンフ^oラー

[illegible]

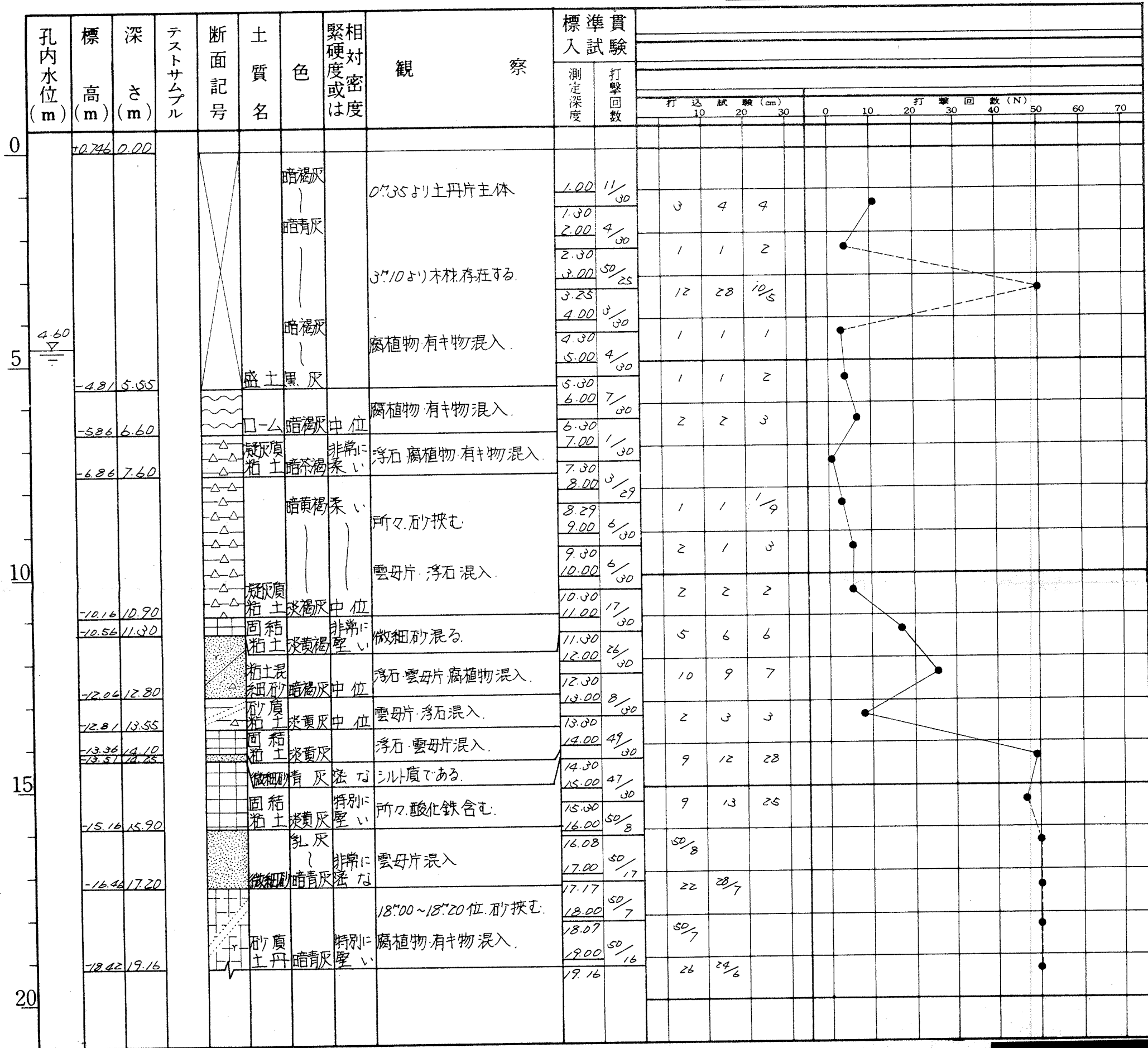
14

地点-No. 8



P.32

地点-No. 9

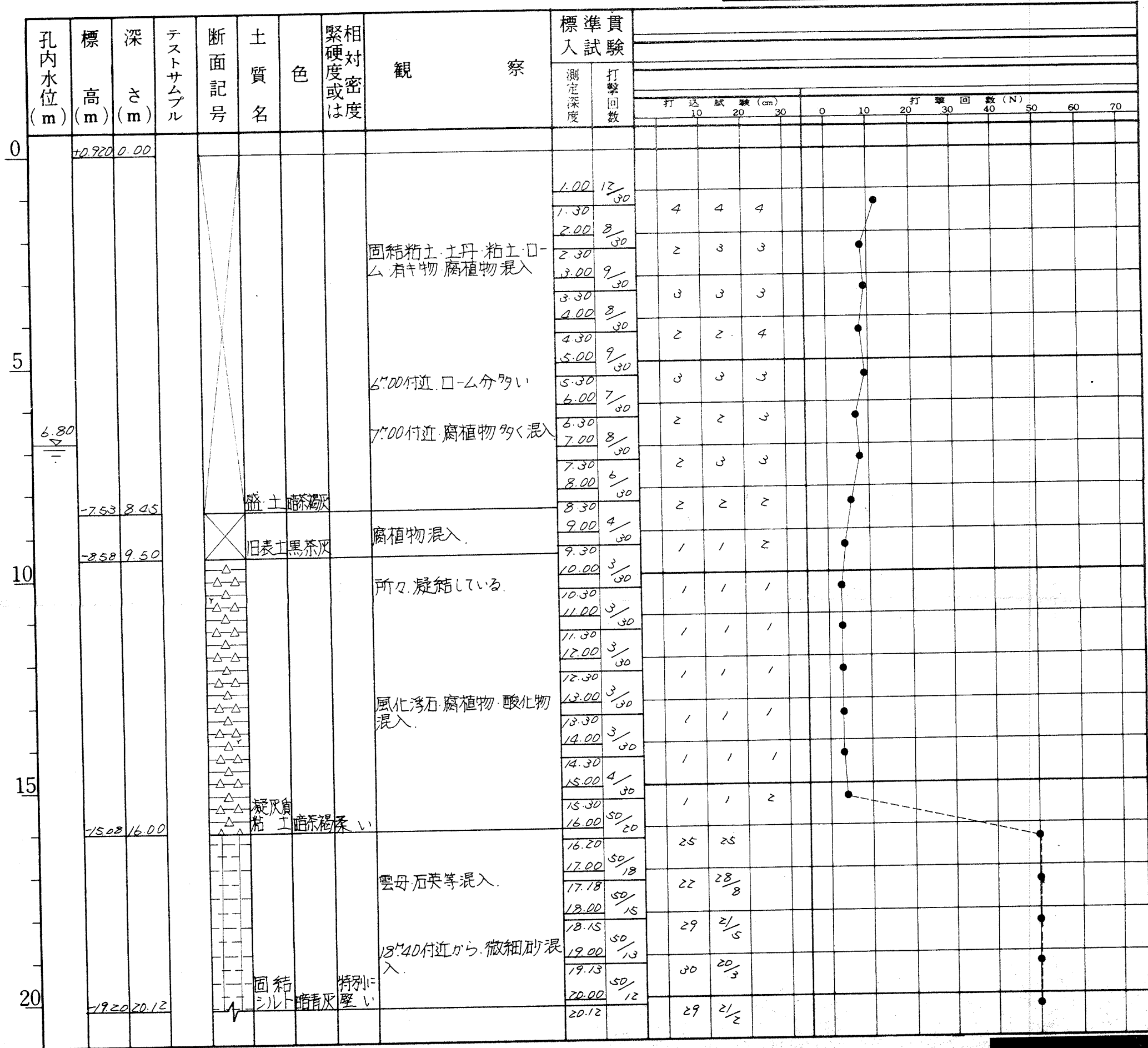


4.33

土質柱状断面図 (図一)

調査地名 東京都町田市成瀬 2-5
調査年月日 昭和 52 年 10 月 25 日 ~ 10 月 26 日
ボーリング工法 ローター式
サンプリング方法 スプリットサンプラー

地点-No. 10



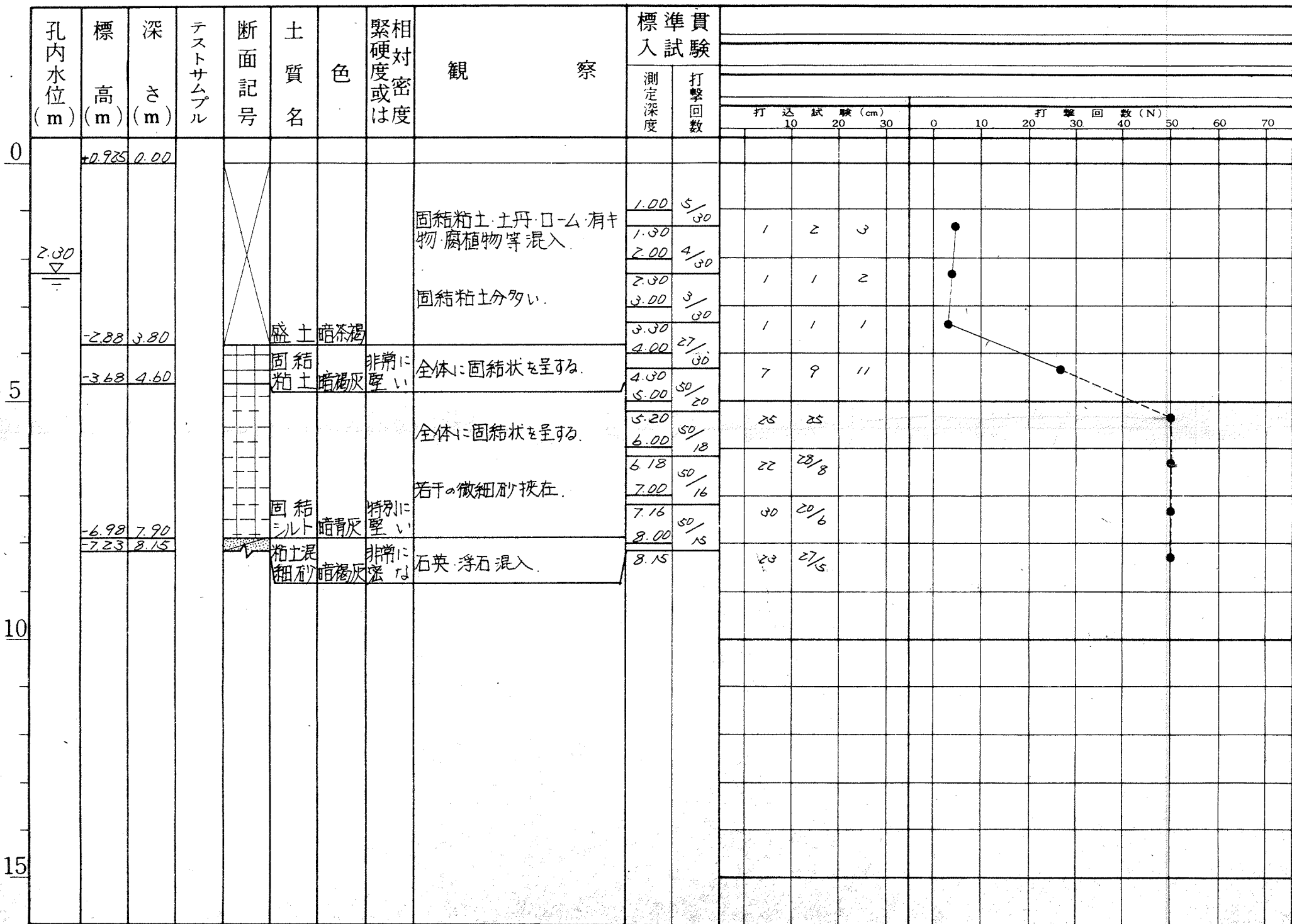
P.34

(仮称)町田市立成瀬台中学校
新設工事に伴う地質調査委託

土質柱状断面図 (図一)

調査地名 東京都町田市成瀬2-5
調査年月日 昭和52年10月24日～10月25日
ボーリング工法 ロータリー式
サンプリング方法 スプリットサンフラー

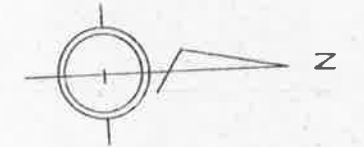
地点-No. //



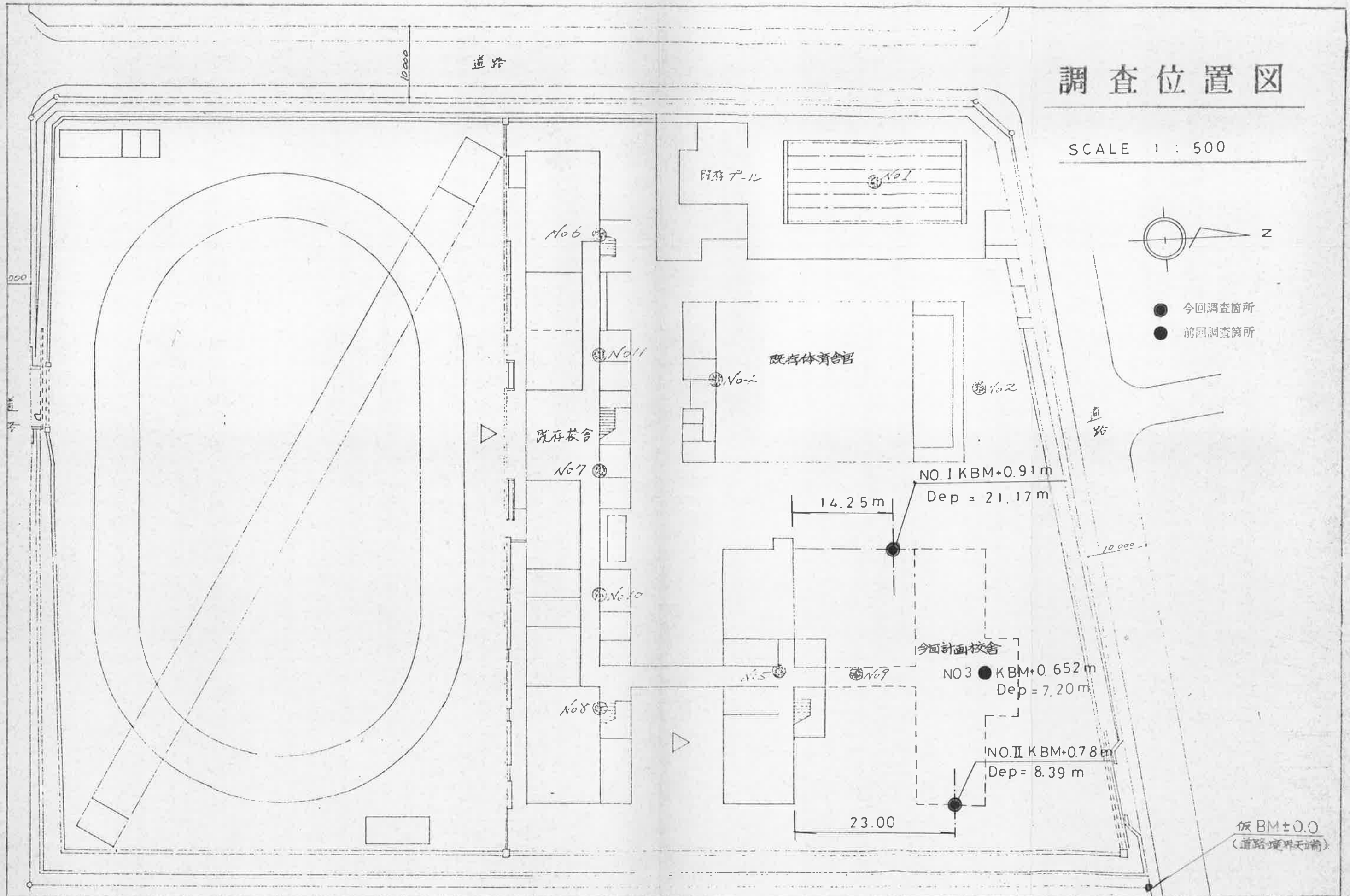
4.35

調査位置図

SCALE 1 : 500



- 今回調査箇所
- 前回調査箇所



土質柱状図

報告用紙

調査名 成瀬台中学校第三期増築地質調査委託

調査年月日 60年 3月 13日

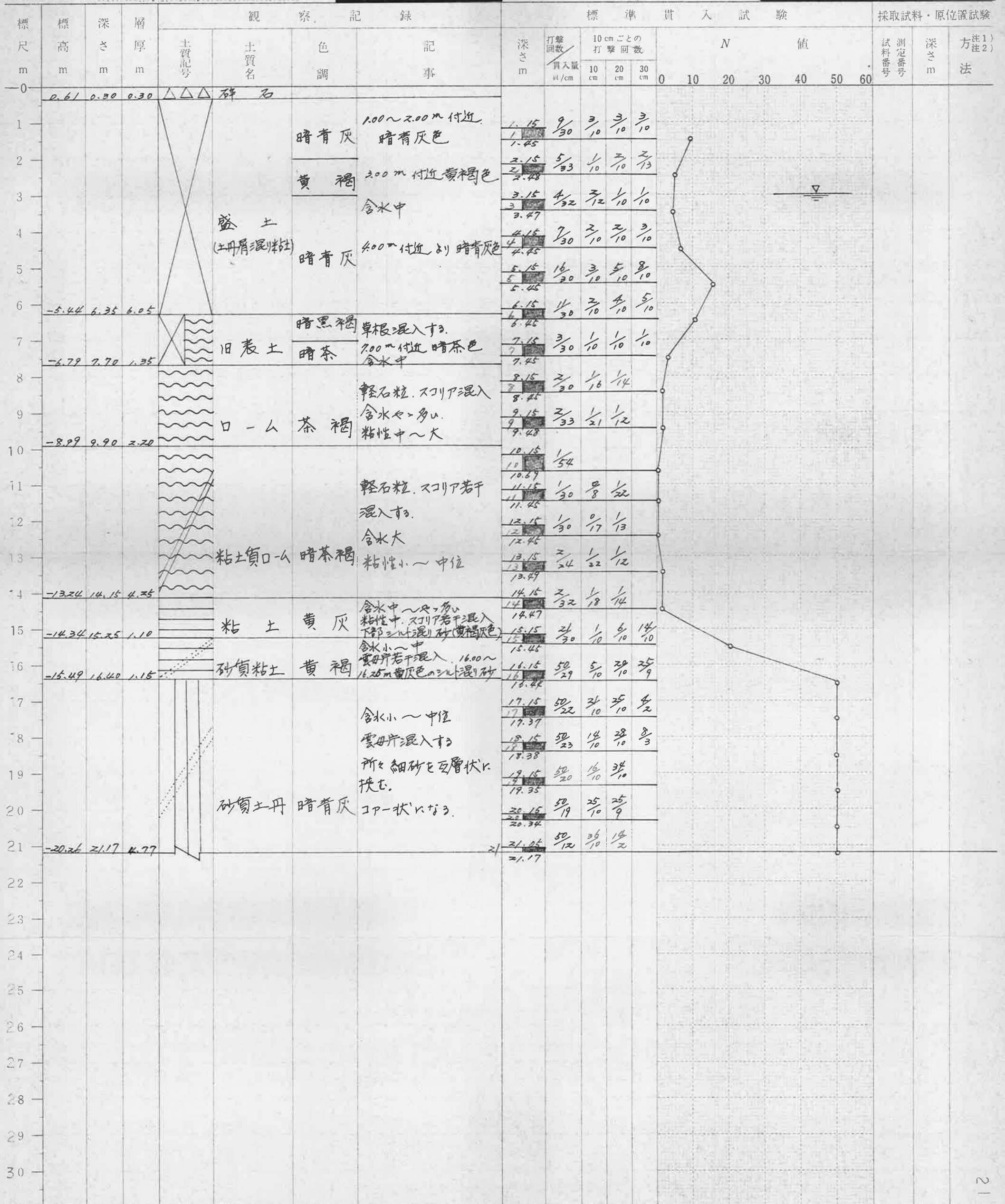
調査地点 町田市成瀬台ス-5-1

標高 KBM + 0.91 m

~ 60年 3月 15日

ボーリング孔: No. I

孔内水位(自然, 泥) GL - 3.00 m



備考

注1) 試料採取方法の記号

T: シンウォールサンプラー F: フォイルサンプラー
P: 標準貫入試験用サンプラー O: オーガー
D: デニソン型サンプラー

注2) 原位置試験方法の記号

調査名 成瀬台中学校第三期増築地質調査委託

調査年月日 60年3月12日

調査地点 町田市成瀬台ス-5-1

標高 KBM+0.78 m

ボーリング孔: No. II

孔内水位(自然, 泥) GL-0.05 m

標尺				標準貫入試験				採取試料・原位置試験							
m	高さ	深さ	層厚	土質記号	土質名	色調	記事	深さ	打撃回数	10 cm 打撃回数	N 値	試験番号	測定番号	深さ	方法
0	0.38	0.40	0.40		盛土	暗黒褐	0.35~0.40m 砂・全体に混る。	1.15	25	7/10	9/10				
1	-0.92	1.50	1.10		粘土	暗青灰	1.40mより中砂混る。	1.45	30	7/10	9/10				
2								2.15	48	14/10	16/10				
3					固結粘土	黄褐	含水小 3.00~3.25m 暗青灰色	2.45	30	14/10	16/10				
4	-3.22	4.00	2.50		(土丹瓦化)		砂若干混入する。	3.15	50	14/10	23/10				
5							雲母片若干混入	3.40	25	14/10	16/10				
6							6.00m 付近より 棒状のゴア-とぼる。	4.15	50	23/10	27/9				
7					砂質土丹	暗青灰	含水小	4.34	19	23/10	27/9				
8	-7.61	8.39	4.39					5.15	50	18/10	19/10				
9								5.43	28	18/10	19/10				
0								6.15	50	15/10	21/10				
1								6.40	25	15/10	21/10				
2								7.15	50	16/10	24/10				
3								7.38	23	16/10	24/10				
4								8.15	50	12/10	31/10				
5								8.39	24	12/10	31/10				

備考

注1) 試料採取方法の記号
T: シンウォールサンプラー F: フォイルサンプラー
P: 標準貫入試験用サンプラー O: オーガー
D: デニソン型サンプラー

注2) 原位置試験方法の記号