

件名	市立鶴川第一小学校増築敷地調査		
場所	町田市 野津田 1290		
図面名	調査位置図		
図面番号			
縮尺	1/500		
作製年月	45.6	作製者	

地質柱状図

(注) 1. 試料採取方法の記号 (記号の右の数字は試料番号)

- 1 乱さない試料
- ◎-2 貫入試験機による試料
- 3 コア試料

2. 試料採取深度と回取比

3.20	3.20-3.70は試料採取深度 (m)
45	は回取比 (50cm:貫入深さ、
50	45cm:試料長さ)
3.70	

調査件名 市立鶴川第一小学校増築敷地地質調査

No. 1

標高 -1.09

孔内水位

調査期間

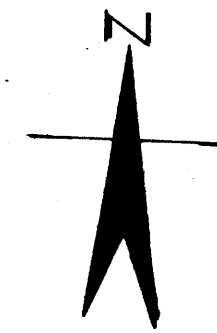
昭和45年5月28日より
昭和45年5月28日まで

標高 m	深度 m	層厚 m	柱状 図	色調	地質 名	観 察	相 対 密 度	相 対 稠 度	標準貫入試験										試料			
									深度 m	N 値 回	10cm毎の 打撃回数			N 値						採取 方法	採取 深度 m	
											10 cm	20 cm	30 cm	0	10	20	30	40	50			
-1.29						含水中位 粘性有り 下部凝灰質を含む		非常に軟 かい	1.00 30	2	17	13										
-3.49	2.40	2.40		茶褐	ローム	含水多い 少量の小礫混入 凝灰質を含む		非常に軟 かい	2.00 31	2	31	16	15									
						粘土質 ローム		非常に軟 かい	3.00 40	2	40	29	11									
-5.94	4.85	2.45		乳褐		粘性強い 小礫混入 含水中大 多量の植物混入 5.60~5.75 固結ローム		非常に軟 かい	4.00 30	5	16	7	3	7								
-6.84	5.75	0.90		暗灰	腐植土			非常に軟 かい	5.00 33	2	33	16	17									
						含水多く 上部多量の粘土 含む		非常に密 なり中位 非常に密 なり	6.00 31	6	31	18	12	3	11							
						雲母混入			7.00 29	5	29	16	12	2	11							
									8.00 30		13	4	4	5								
									9.00 30		23	5	8	10								
						11.10 附近 中砂及び粗砂 挟む			10.00 21	50	21	17	28	5	1							(71.4)
									11.00 21	50	21	20	25	5	1							(71.4)
									12.00 30		48	13	16	19								
-14.38	13.29	7.54		茶灰	細砂				13.00 29	50	29	11	16	29								(51.7)

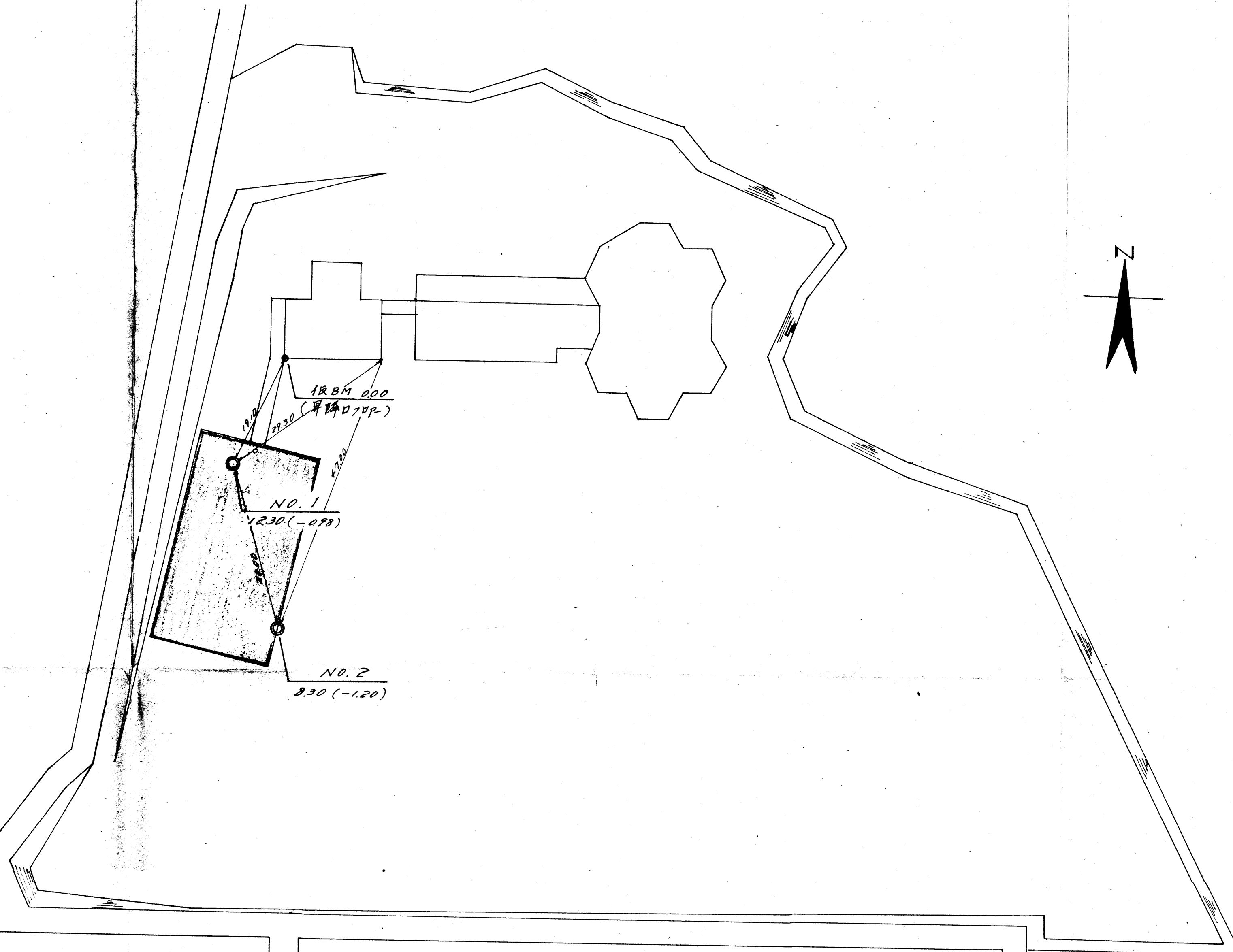
調査位置図

調査孔番
調査深度(地盤高)

仮BM 0.00
(昇降口70P-)



件名	所田市立鶴川第一小学校運動場敷地地質調査		
場所	所田市 野津田 1290		
図面名	調査位置図		
図面番号			
縮尺	1/500		
作製年月	46.5	作製者	



調査件名 所沢市立第一小学校屋内運動場敷地地質調査

No. 1

標高 - 0.98

孔内水位 2.15 m

調査期間

昭和46年5月12日より
昭和48年5月13日まで

●-3 コア-試料

2. 試料採取深度と回収比

3.20-3.70は試料採取深度 (m)

45 は回収比 (50cm:貫入深さ,
50 45cm:試料長さ)

3.20
45
50
3.70

標尺 m	標高 m	深度 m	層厚 m	孔内水位 m	柱状図	色調	地質名	観察	コンシステンシー	標準貫入試験										試料			
										深度 m	N値 回cm	10cm毎の打撃回数			N値						採取方法	採取深度 m	
												12 cm	20 cm	30 cm	0	10	20	30	40	50			
1	-1.48	0.50	0.50			黒褐	表土	2.20mまで盛土	軟	1.00		3	12	19	18								
2	-3.03	2.05	1.55			茶褐	ローム	含水中位~リ 全体的に 少量の有機物混入	中	2.00	1/45					145	(0.66)						
3						暗灰	凝灰質 ローム	少量の軽石混入 処々に 砂質粘土を挟む	非 常に軟	3.00	9/37	16	12	19		(2.43)							
4	-5.58	4.60	2.55			乳褐		ローム	粘着強い	軟	4.00	3/30	12	1	18								
5	-6.48	5.50	0.90			暗灰	砂質粘土	全体的に小礫混入 至2~4m	軟	5.00	4	1	1	2									
6								5.60~5.85m 砂礫混入する 礫至10~30m	中	6.00	30	16	5	5	6								
7								処々に 少量の粘土を挟む	非	7.00	30	20	5	7	8								
8						暗青灰		要母混入する	非	8.00	30	32	9	11	12								
9								非常に良く締 っている	中	9.00	28	50	12	18	18							(53.6)	
10						暗黄灰			中	10.00	18	50	18	20	8							(33.3)	
11	-11.68	10.70	5.20			暗青灰		下部 固結部分有り	中	11.00	29	50	29	12	16	19						(51.7)	
12	-13.28	12.30	1.60			暗黄灰	細砂		中	12.00	30	41	7	12	22								
13																							
14																							
15																							
16																							
17																							
18																							
19																							
20																							
21																							
22																							
23																							
24																							
25																							
26																							
27																							
28																							
29																							
30																							

件名

No.

地質状況図

調査件名 所田市立鶴川第一小学校屋内運動場敷地地質調査

No. 2

標高 -1.20

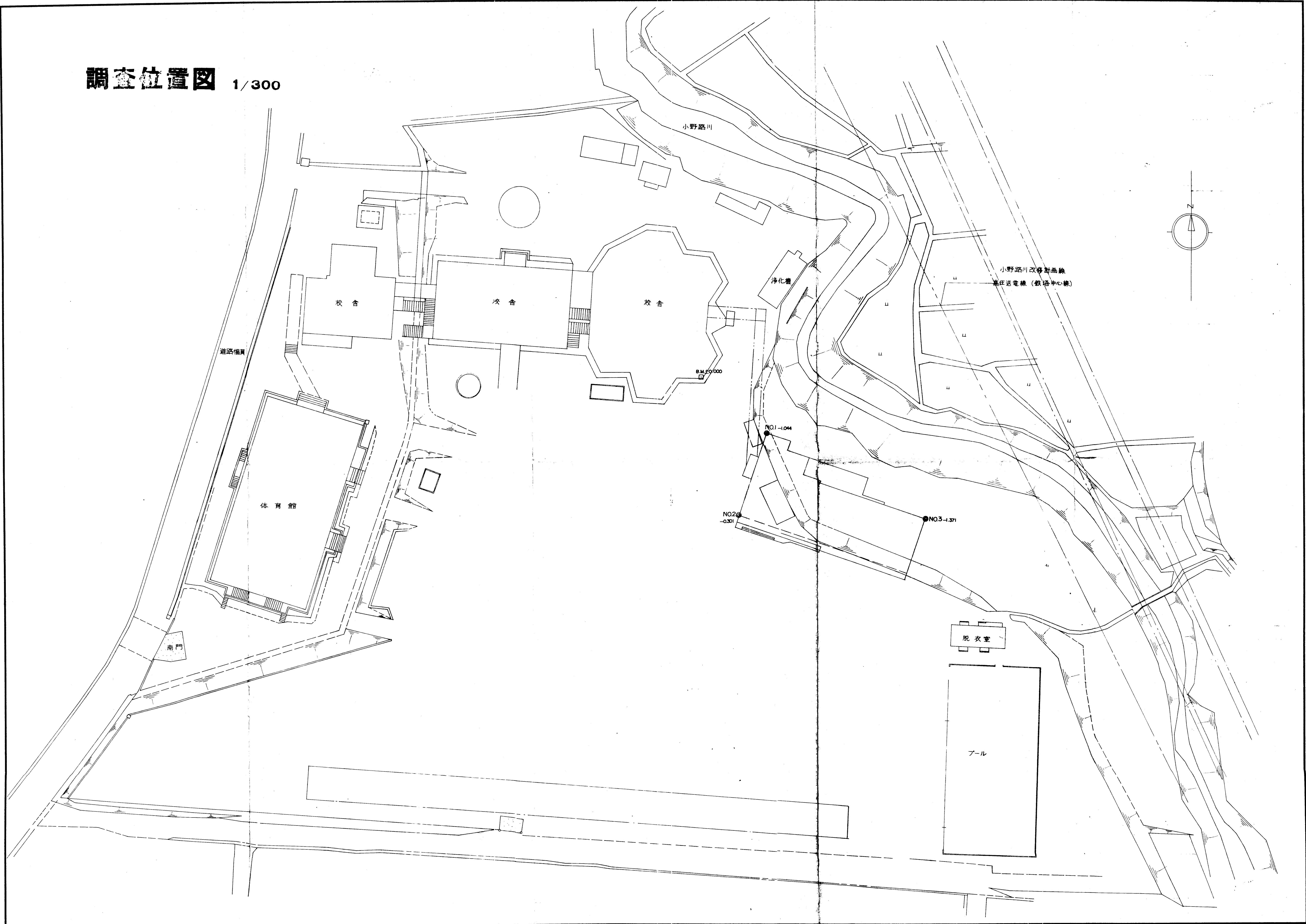
孔内水位 200M

調査期間 昭和26年5月13日より
昭和26年5月14日まで

○-1 貫入試験機による試料
●-2 コア試料
2. 試料採取深度と回収比
3.20-3.70は試料採取深度 (m)
45 は回収比 (50cm:貫入深さ,
50 45cm:試料長さ)

標 尺 m	標 高 m	深 度 m	層 厚 m	孔 内 水 位 m	柱 状 図	色 調	地 質 名	観 察	コン シ ス テ ン シ	標準貫入試験										試料			
										深度 m	N 値 回cm	10cm毎の 打撃回数			N 値						採取 方法	採取 深度 m	
												12 cm	20 cm	30 cm	0	10	20	30	40	50			
1	-1.90	0.70	0.70			暗黄灰	盛土	泥岩礫に依る 上部リ量の草根混入	軟弱	1.00	2/31	1/19	1/12										
2	-2.65	1.45	0.75			黒褐	ローム	含有物、火山灰 リ量混入する	非常軟弱	2.00	2/45	1/21	1/25										
3	-4.00	2.80	1.35			暗褐	ローム	含水中位	非常軟弱	3.00	2/30	1/17	1/13										
4	-5.85	4.65	1.85			黄褐	凝灰質 ローム	全体的にリ量の 含有物、軽石混入 粘着性有り	非常に軟弱	4.00	1/48		1/48										
5	-6.40	5.20	0.55			暗褐	腐植土	含水中位 粘土混入する		5.00	4/30	1/16	1/4	2									
6						暗青灰		全体に軽石及び 礫混入する	ゆるい	6.00	50/20	12	32										(75.0)
7						黄褐		5.50m附近より 30cm厚層を10~30cm 位の礫混入する	非常に密	7.00	50/26	14	19	16									(25.7)
8	-9.50	8.30	3.10			暗黄灰	細砂	含水リ 非常に良く締まる		8.00	43/30	11	15	17									
9																							
10																							
11																							
12																							
13																							
14																							
15																							
16																							
17																							
18																							
19																							
20																							
21																							
22																							
23																							
24																							
25																							
26																							
27																							
28																							
29																							
30																							

調査位置図 1/300



図一 ボーリング柱状断面図 ()

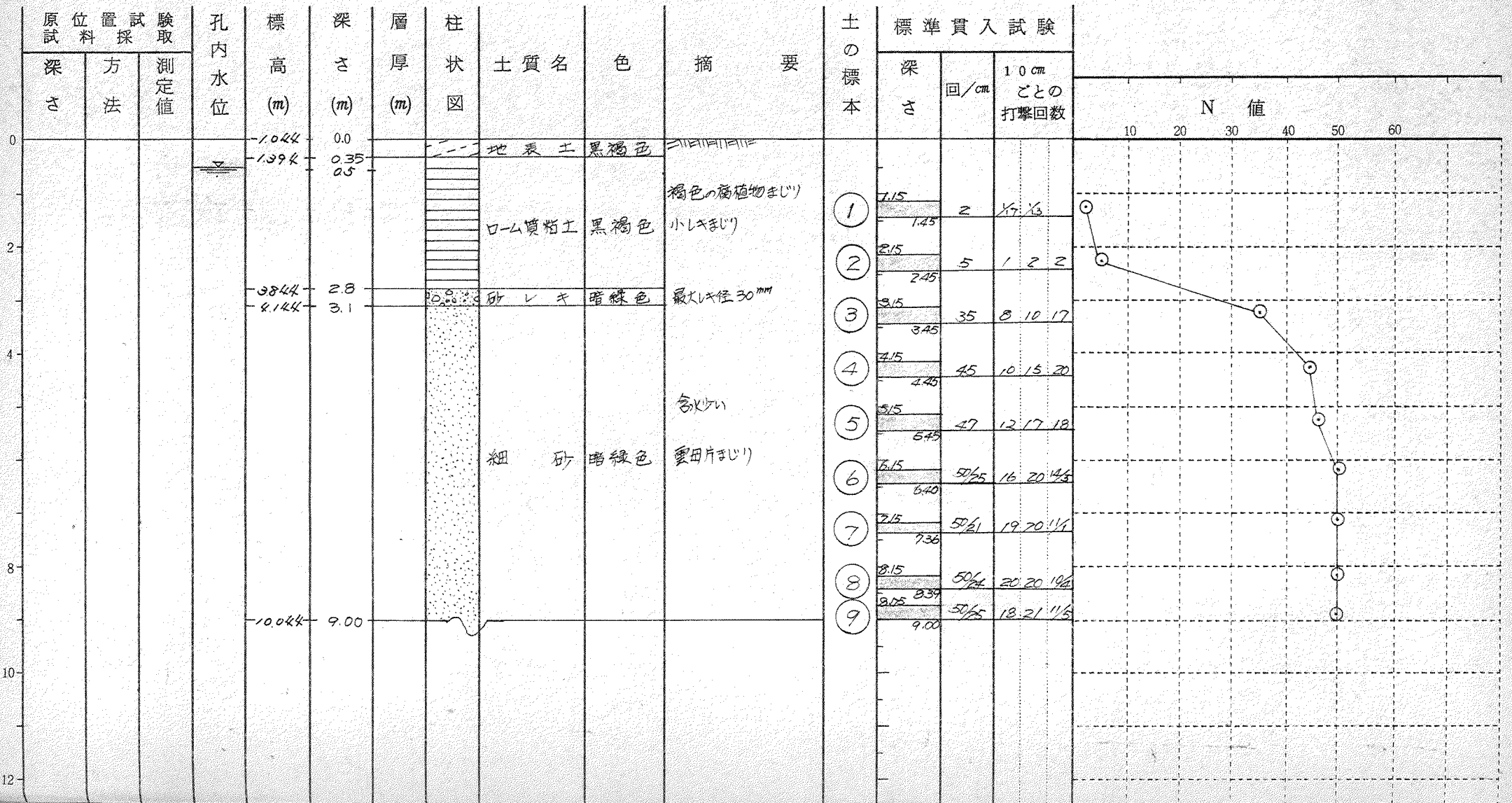
調査件名 町田市立鶴川第一小学校増築工事

場所 東京都町田市鶴川 1290

地点番号 B.1

地盤高 -1.044

調査年月日 1974年8月



図一 ボーリング柱状断面図 ()

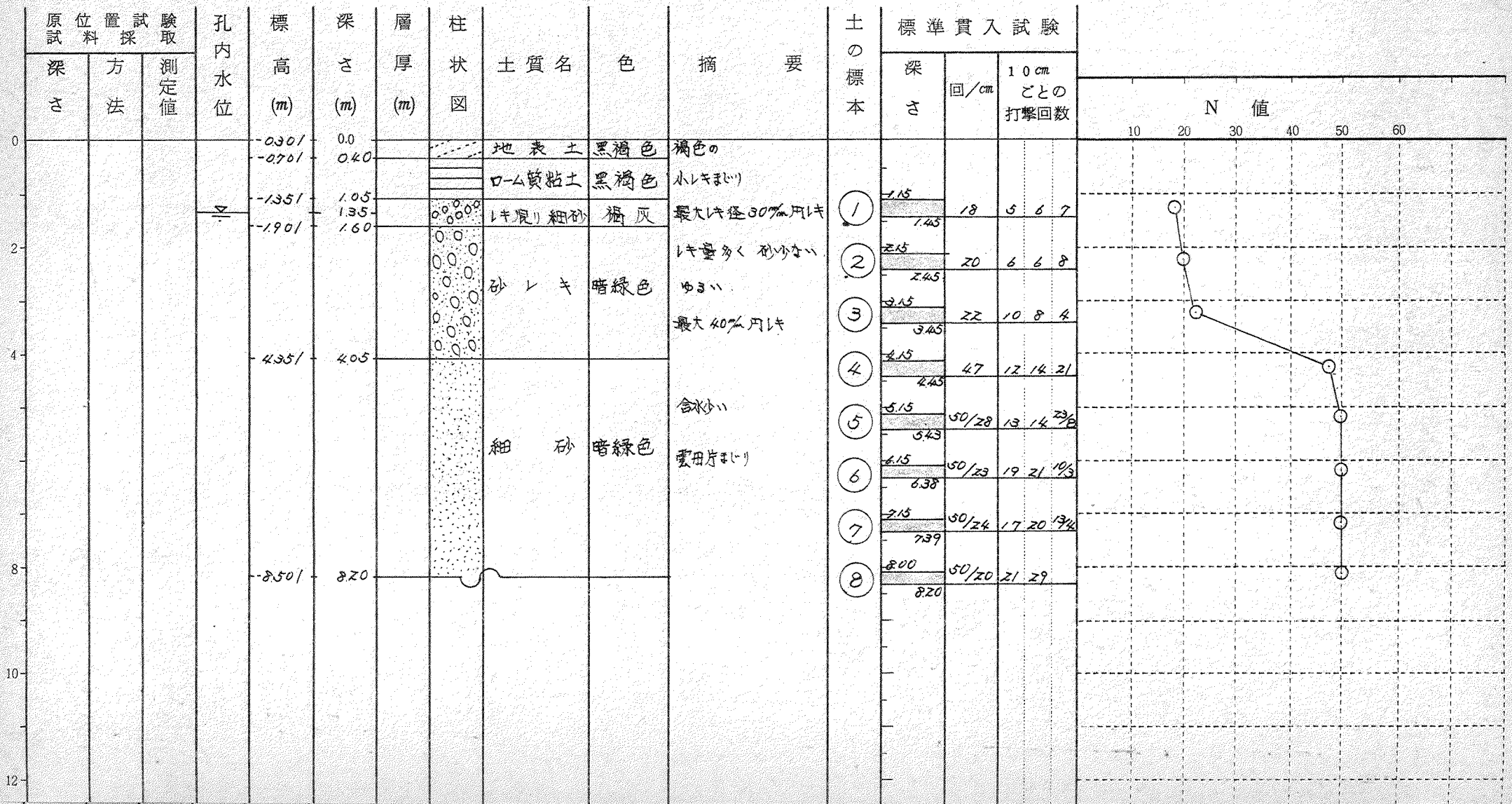
調査件名 町田市立鶴川小学校増築工事

場所 東京都町田市野津田 1290

地点番号 B.2

地盤高 - 0.30/

調査年月日 1974年8月



図一 ボーリング柱状断面図 ()

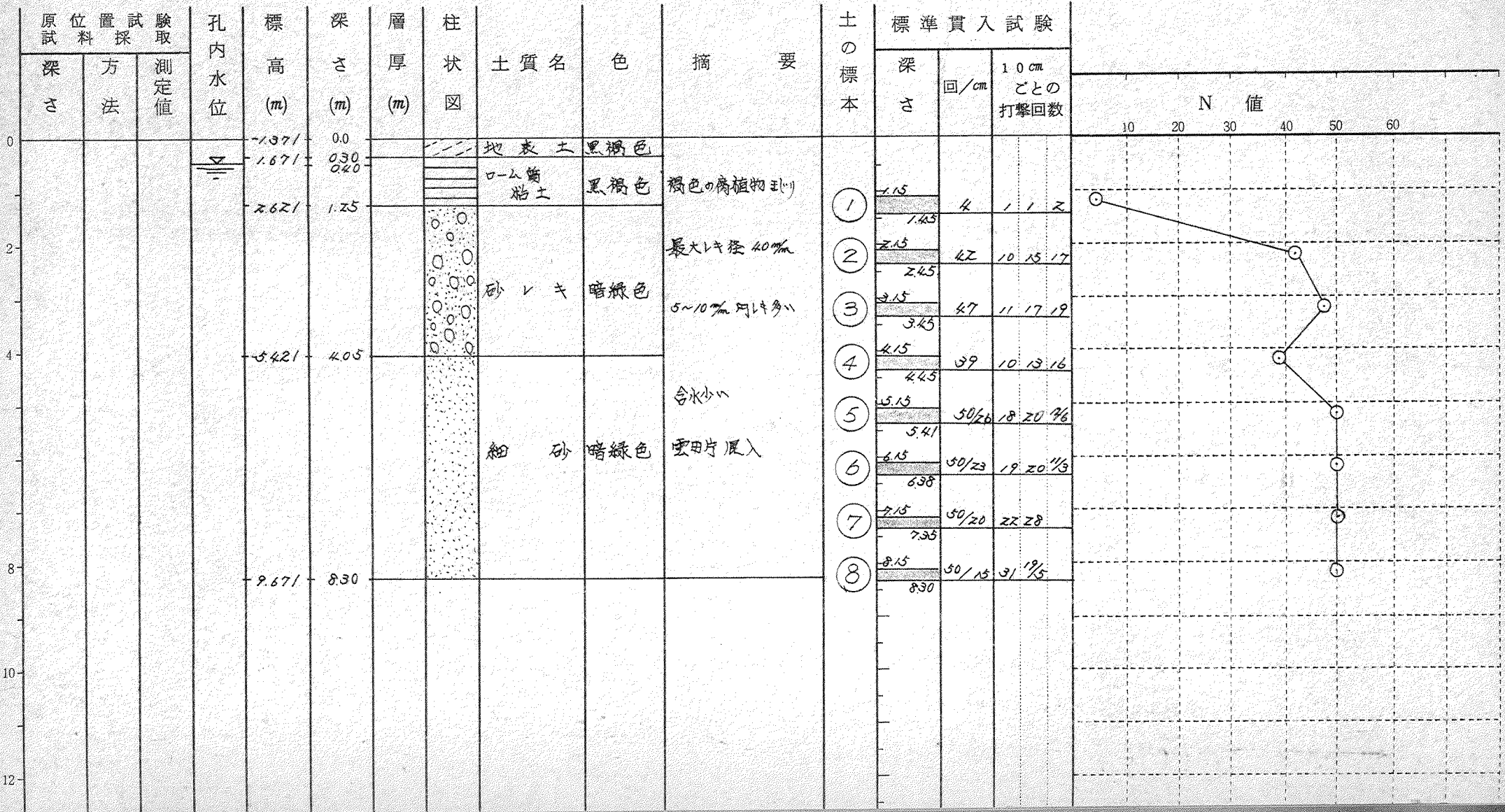
調査件名 町田市立鶴川小学校増築工事

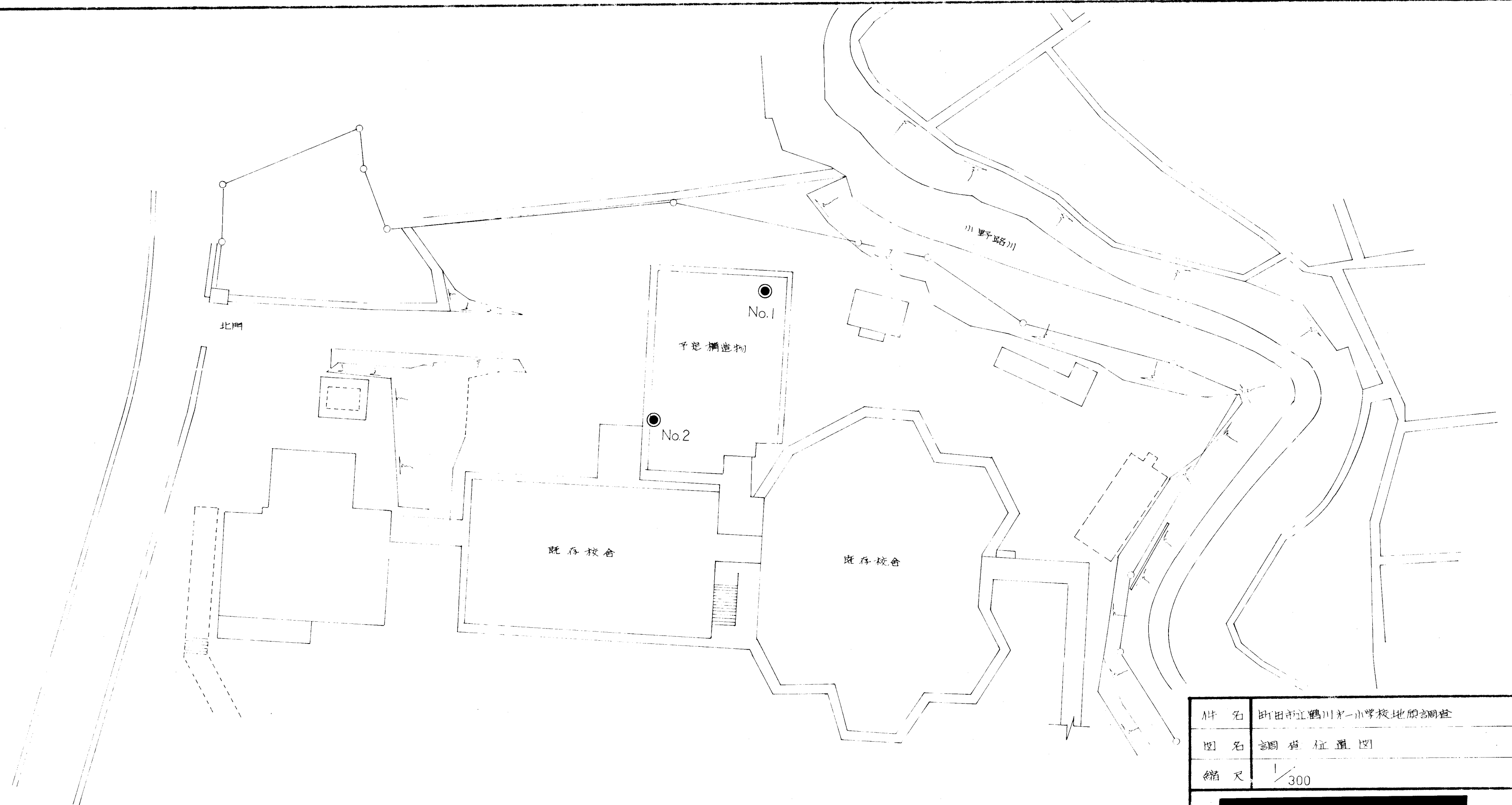
場所 東京都町田市野津田1290

地点番号 B.3

地盤高 -1.371

調査年月日 1974年8月





件名	山田市山手路川第一小学校地盤調査
図名	調査位置図
縮尺	1/300

ボーリング No. /

土質柱状図

調査件名 田田市立鶴川第一小学校地質調査

調査場所 町田市野津田町1290番地

調査期日 昭和 53 年 12 月 13 日～ 12 月 14 日

ボーリング工法	ロータリー式	孔径	66	mm
---------	--------	----	----	----

孔内水位 GL-1.45 m 標高 m

[illegible]

