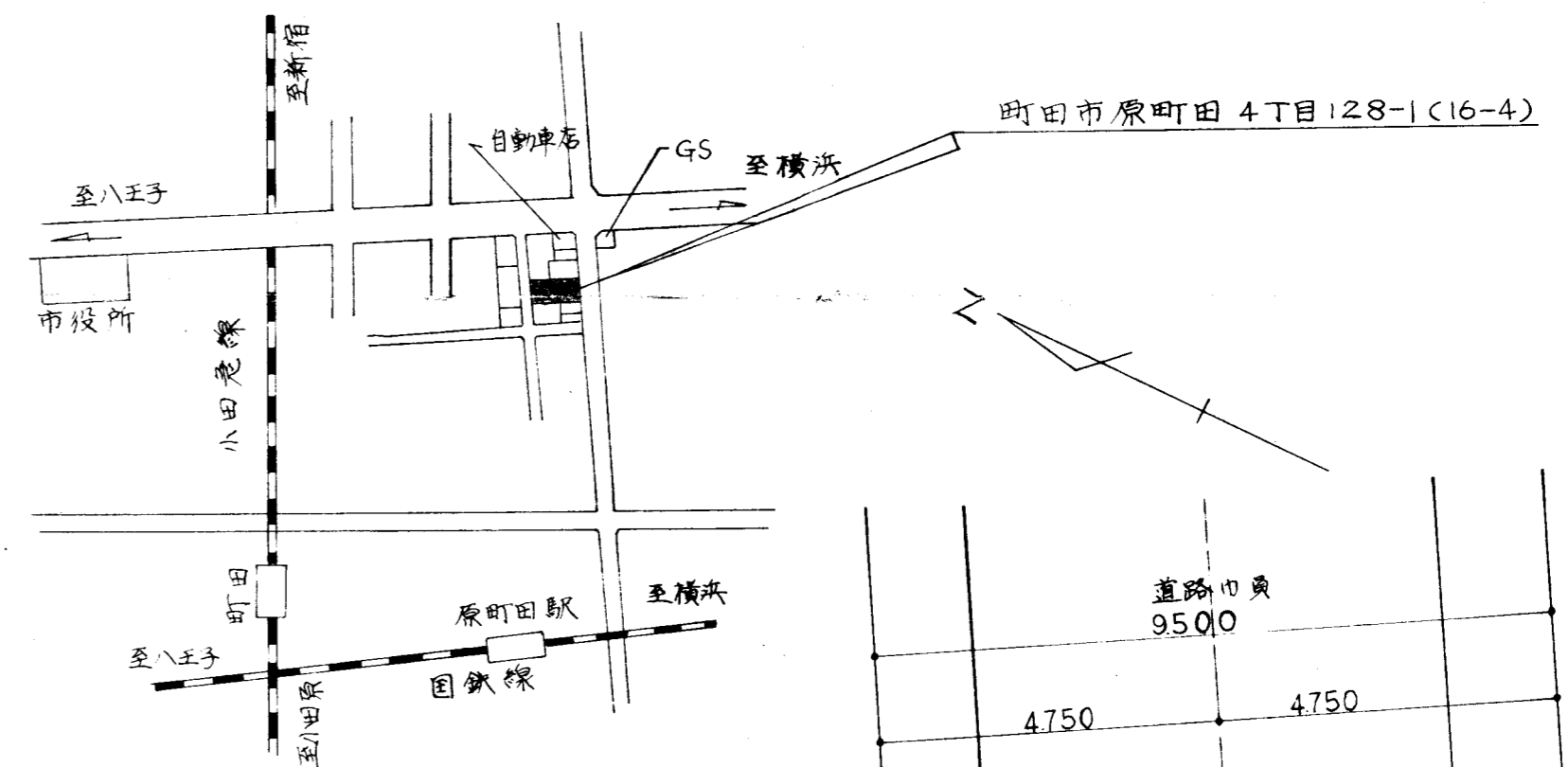


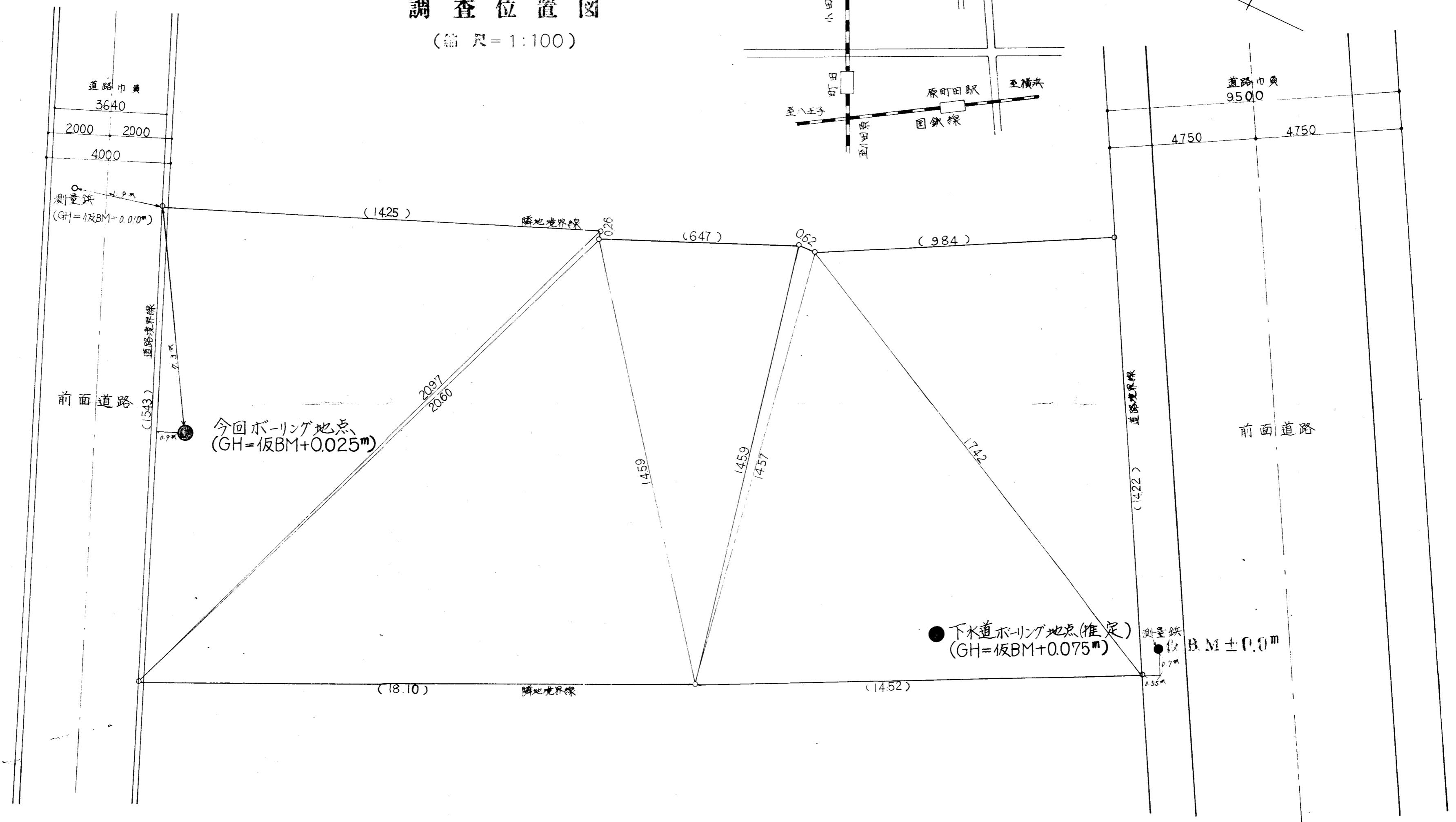
町田市公民館改築に伴う地質調査

調査位置図



調査位置図

(縮尺=1:100)



土 質 柱 状 図

報 告 用 紙

調査名・調査地点 町田市公民館改築に伴う地質調査

標 高 158.1 + 0.025 m

調査年月日 5/年 1月20日～5/年 1月21日

ボーリング孔：No. 1

孔内水位 GL - 6.90 m

標 尺 m	標 高 m	深 さ m	層 厚 m	現 場 観 察 記 録				標 準 貫 入 試 験										試 料 採 取						
				土 質 記 号	土 質 名	色 調	記 事	深 さ m	打撃 回数 貫入量 cm	10cmごとの 打 撃 回 数			N 値						試料 番号	深さ m	採取 方法			
										10 cm	20 cm	30 cm	0	10	20	30	40	50				60		
1	-1.525	1.60	1.60		粘土質ローム	黒褐灰	0.20m迄植物根及び 0.5~30%の礫少量 混入する以深含水量 粘性共に中位、軟弱 腐植物混入する	1.15 1.45	6 30	1 10	2 10	3 10	6											
2								2.15 2.45	3 30	1 10	1 10	1 10	3											
3	-3.625	3.70	2.10			茶褐	含水量、粘性共に 中位、有機物を 混入する	4.15 4.45	2 30	1 10		1 10	2											3.20 3.30
4							3.70m附近より 色相が変り火山灰 を混入する(土層多)	4.15 4.45	2 30	1 10		1 10	2											
5							を混入する(土層多)	5.15 5.45	3 30	1 10	1 10	1 10	3											
6					ローム		全般的に均質的で ある	6.15 6.45	5 30	1 10	2 10	2 10	5											
7						暗茶褐		7.15 7.45	2 30	2 10	2 10	3 10	7											
8								8.15 8.45	6 30	2 10	2 10	2 10	6											
9							9.00m附近より 半固結状を呈し 硬い	9.15 9.45	9 30	2 10	3 10	4 10	9											
10								10.15 10.45	19 30	5 10	5 10	9 10	19											
11	-11.225	11.25	2.55					11.15 11.45	16 30	10 10	2 10	4 10	16											
12	-11.925	12.00	0.75		凝灰質粘土	黄白灰	含水量やや多く粘性中位 火山灰が主体である	12.15 12.45	10 30	2 10	3 10	5 10	10											
13							含水量やや少なく 粘性中位	13.15 13.45	12 30	4 10	3 10	5 10	12											
14					ローム	暗黄褐	有機物混入する 均質的である	14.15 14.45	10 30	3 10	3 10	4 10	10											
15	-15.525	15.60	3.60					15.15 15.45	8 30	2 10	3 10	3 10	8											
16							含水量少なく粘土と 少量含有する。処々に	16.15 16.45	50 10	50 10			50以上											
17					砂 礫	暗黄褐	砂主体の層5~10m 層に挟有する礫の 色は暗青灰(緑)	17.15 17.45	50 10	35 10	15 5													
18							が多く礫径は10~ 50mm max 70mm	18.15 18.45	50 10	36 10	14 5													
19	-19.025	19.05	3.45					19.02 19.05	50 5	50 5														
20																								
21																								
22																								
23																								
24																								
25																								
26																								
27																								
28																								
29																								
30																								

備 考：

試料採取方法の記号

● シンウォールサンプラー

○ 貫入試験用サンプラー

● デニソン型サンプラー

⊕ フォイルサンプラー

× その他

報 告 用 紙

調査年月日 44年12月20日～44年12月22日

孔内水位 GL-6.40 m

備 考：

- デニソン型サンプラー
- ⊕ フォイルサンプラー
- × その他

調査位置図縮尺 1/200

