

ボーリング柱状図

調査名 (仮称) 町田市子ども家庭支援センター他建設に伴う地盤調査委託

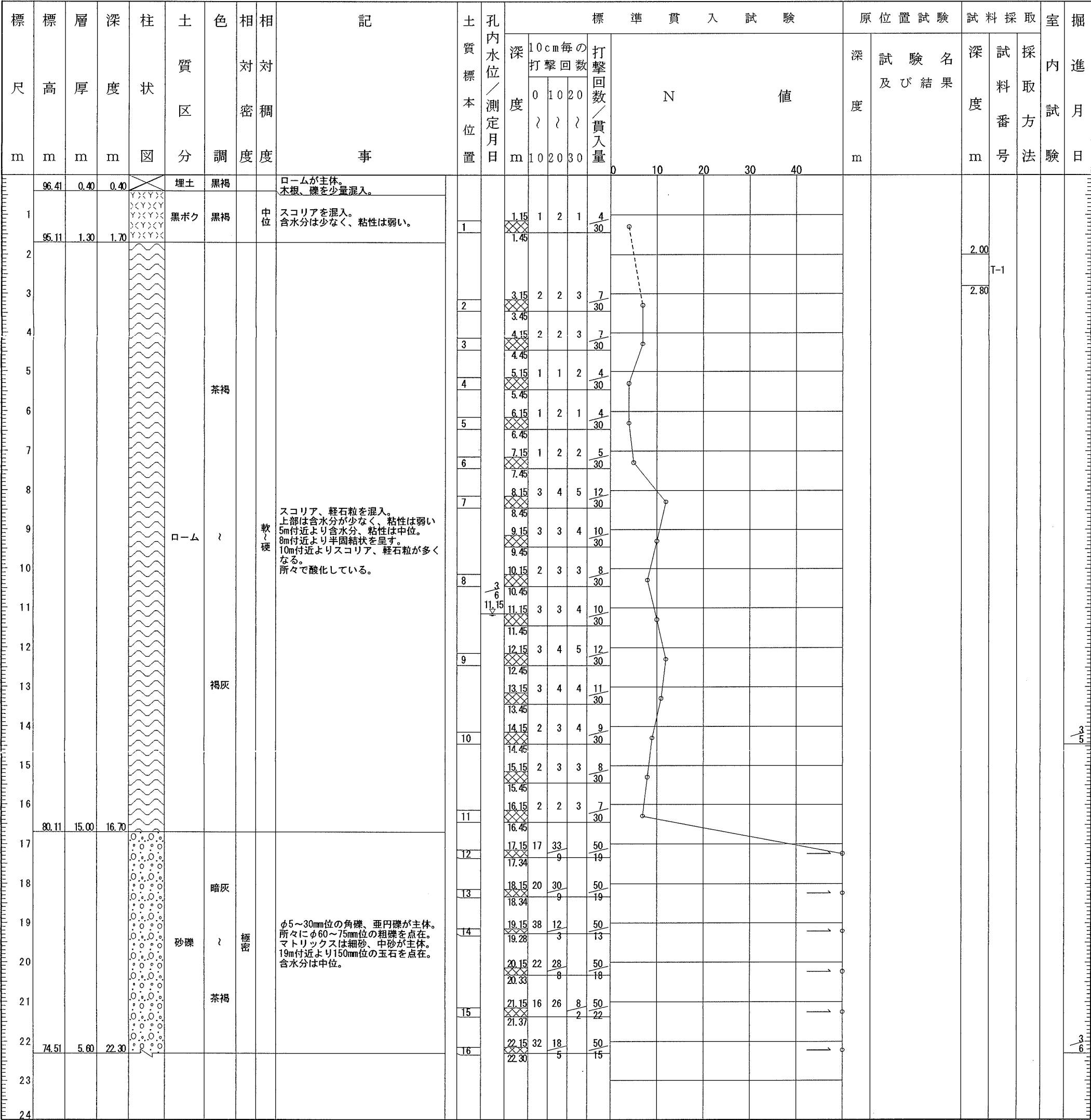
ボーリングNo.

000000000000

事業・工事名

シート No.

ボーリング名	No.1	調査位置	町田市森野3-11-16	北緯	0° 0' "
発注機関	町田市役所	調査期間	平成13年 3月 5日～平成13年 3月 6日	東経	0° 0' "
<div></div>					
孔口標高	H= 96.81m	角	180° 上下 0°	方	北 0° 270° 90° 西 東 180° 南
総掘進長	22.30m	度	90°	地盤勾配	鉛直 0° 90°



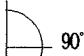
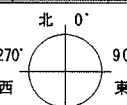
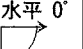
## ボーリング柱状図

調 査 名 (仮称)町田市子ども家庭支援センター他建設に伴う地盤調査委託

[illegible]

事業・工事名

シート No.

ボーリング名	NO. 2	調査位置	町田市森野3-11-16			北緯	0° 0' "			
発注機関	町田市役所				調査期間	平成13年 2月28日～平成13年 3月 2日		東経	0° 0' "	
孔口標高	H= 96.67m	角 度	<div>180° 上 下 0° </div>	方 向	<div>北 0° 270° 90° 西 東 180° 南 </div>	地盤勾配	<div>水平 0° 鉛直 90° </div>			
総掘進長	22.29m									

標尺 m	標高 m	層厚 m	深度 m	柱状 図	土質 区分	色調	相対 密度	相対 稠度	記 事	土質 標本 位置	孔内 水位／ 測定月日	標準貫入試験					原位置試験		試料採取			掘 進 月 日		
												深 度 m	10cm毎の 打撃回数			打撃 回数／ 貫入量	N 値	深 度 m	試 験 名 及 び 結 果	深 度 m	試 料 番 号		採 取 方 法	室 内 試 験
													0	10	20									
	96.37	0.30	0.30		埋土	茶褐			ロームが主体で上部は細砂を混入。															
1	95.17	1.20	1.50		黒ボク	黒褐		中位	木根、スコリアを少量混入。 含水分は少なく、粘性は弱い。			1.15 1.45	2	1	1	4 30								
2												2.15 2.45	2	2	2	6 30								
3												3.15 3.45	2	2	3	7 30								
4												4.15 4.45	2	3	2	7 30								
5						茶褐						5.15 5.45	1	1	1	3 30								
6												6.15 6.45	1	2	1	4 30								
7												7.15 7.45	1	1	2	4 30								
8												8.15 8.45	2	2	3	7 30								
9					ローム			軟 極硬	軽石粒、スコリア、酸化物を混入。 8m付近より半固結状を呈す。 含水分は少ない～中位。 粘性は弱い～中位。			9.15 9.45	2	3	4	9 30								
10												10.15 10.45	4	4	4	12 30								
11												11.15 11.45	4	5	7	16 30								
12												12.15 12.45	6	7	7	20 30								
13						褐灰						13.15 13.45	4	4	4	12 30								
14												14.15 14.45	3	4	5	12 30								
15												15.15 15.45	2	3	3	8 30								
16	79.97	15.20	16.70									16.15 16.45	2	2	2	6 30								
17												17.15 17.30	28	22	5	50 15								
18						暗灰						18.15 18.30	29	21	5	50 15								
19												19.15 19.23	50	8		50 8								
20					砂礫			極密	φ2～30mm位の角礫、亜円礫が主体。 所々にφ50～70mm位の粗礫を点在。 マトリックスは中砂が主体。 20m以深でφ150～200mm位を点在。 含水分は中位。 全体に少量の逸水有り。			20.15 20.24	50	9		50 9								
21						茶褐						21.00 21.06	50	5		50 5								
22	74.38	5.59	22.29									22.15 22.29	31	19	4	50 14								
23																								
24																								